

**EC03 EUGENE**  
SESSEL / LOUNGE CHAIR  
DESIGN: STEFAN DIEZ, 2010

Der Sessel EUGENE stellt in Erscheinung und Konstruktion eine inspirierende Weiterentwicklung der Stuhlfamilie HOUDINI dar. Der großzügig dimensionierte Sessel mit hoher Rückenlehne, breitem Sitz und Sitzfläche sowie schräg gestellten hinteren Beinen strahlt Leichtigkeit und Muße aus. /

The lounge chair EUGENE makes an inspiring link to the chair family HOUDINI through its abstract organic form and construction. With its high back, wide, deep seat shell and sloped back legs this generously proportioned lounge chair exudes lightness and leisure.



**EC03 EUGENE**  
 SESSEL / LOUNGE CHAIR  
 DESIGN: STEFAN DIEZ, 2010

LÄNGE / LENGTH

760 MM (30 INCH)

TIEFE / DEPTH

890 MM (35 INCH)

HÖHE / HEIGHT

1000 MM (39 3/8 INCH)

MATERIAL, FARBE / MATERIAL, COLOUR

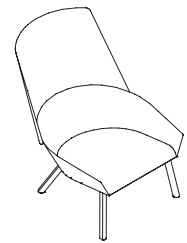
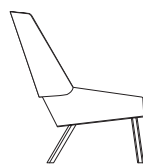
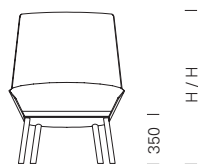
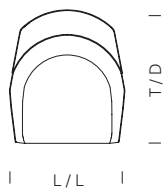


EICHENFURNIER, KLAR LACKIERT /  
 OAK VENEER, CLEAR LACQUERED



EICHENFURNIER, TIEFSCHWARZ LACKIERT /  
 OAK VENEER, JET BLACK LACQUERED

SONDERFARBEN GEGEN AUFPREIS ERHÄLTlich / CUSTOM COLOURS AVAILABLE WITH SURCHARGE  
 AB 24 STÜCK AUCH IN NUSSBAUMFURNIER, KLAR LACKIERT, ERHÄLTlich. PREIS AUF ANFRAGE. / WALNUT VENEER, CLEAR LAQUERED,  
 AVAILABLE FOR MINIMUM ORDERS OF 24 PIECES. PRICE ON REQUEST.  
 POLSTERUNG IN ALLEN STOFF - UND LEDERKATEGORIEN ERHÄLTlich / UPHOLSTERY AVAILABLE IN EVERY CATEGORY OF FABRIC AND  
 LEATHER





**EC03 EUGENE** SESSEL / LOUNGE CHAIR  
EICHENFURNIER, TIEFSCHWARZ, KLAR LACKIERT /  
OAK VENEER, JET BLACK, CLEAR LACQUERED  
**CU09 EUGENE S** SITZKISSEN / SEAT CUSHION  
**CT09 ENOKI** BEISTELLTISCH / SIDE TABLE  
**LT06 PALO** BODENLEUCHE / FLOOR LIGHT

**EC03 EUGENE** SESSEL / LOUNGE CHAIR  
EICHENFURNIER, TIEFSCHWARZ LACKIERT /  
OAK VENEER, JET BLACK LACQUERED  
**CU09 EUGENE S** SITZKISSEN / SEAT CUSHION  
**CT09 ENOKI** BEISTELLTISCH / SIDE TABLE



**EC03 EUGENE** SESSEL / LOUNGE CHAIR  
EICHENFURNIER, KLAR LACKIERT /  
OAK VENEER, CLEAR LACQUERED  
**CU09 EUGENE S** SITZKISSEN / SEAT CUSHION  
**SF03 SHIRAZ** SOFA / SOFA  
**CT09 ENOKI** BEISTELLTISCH / SIDE TABLE  
**CP03 KAVIR** TEPPICH / CARPET  
**CU06 NIMA** WURFKISSEN / CUSHION

**STOFFE / FABRICS**

**FIELD\***

(STOFFGRUPPE B / FABRIC GROUP B)  
KVADRAT

QUALITÄT / CONTENT  
100% TREVIRA CS / TREVIRA CS

SCHEUERFESTIGKEIT / RUB RESISTANCE  
100.000 MARTINDALE

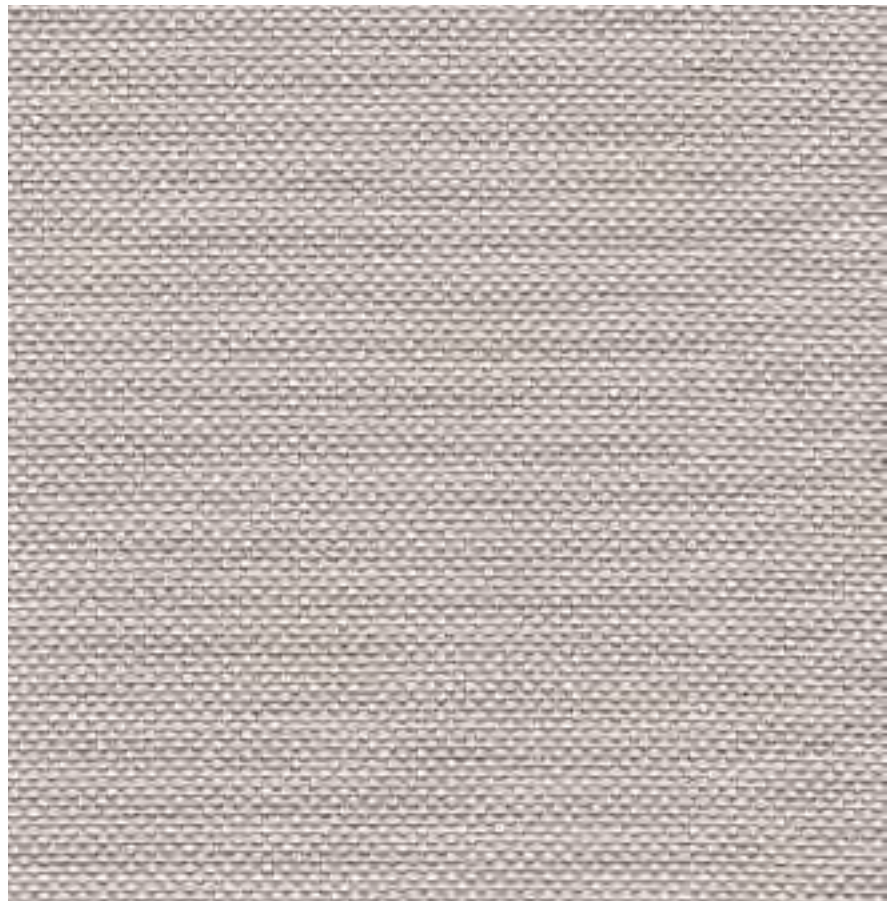
LICHTECHTHEIT / FASTNESS TO LIGHT  
TYP 5-7, ISO 1-8

FLAMMSCHUTZ / FLAME RESISTANCE  
EN 1021-1/2, DIN 4102, B1

BREITE / WIDTH  
1400 MM (55 1/8 INCH)

GEWICHT PRO QM / WEIGHT PER SQM  
430 GR

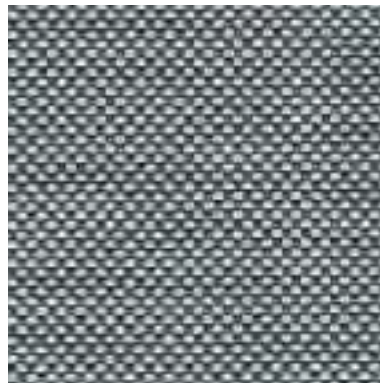
PFLEGEANLEITUNG / CARE INSTRUCTIONS



FIELD, SILK GREY 123



FIELD, CHESS 142



FIELD, STONE 132



FIELD, GRAPHITE 182



FIELD, MIDNIGHT 782



FIELD, BLACK 192

## STOFFE / FABRICS

### ANTWERP

(STOFFGRUPPE B / FABRIC GROUP B)

QUALITÄT / CONTENT  
100% LEINEN / LINEN

SCHEUERFESTIGKEIT / RUB RESISTANCE  
25.000 MARTINDALE

LICHTECHTHEIT / FASTNESS TO LIGHT  
-

FLAMMSCHUTZ / FLAME RESISTANCE  
-

BREITE /WIDTH  
1500 MM (59 INCH)

GEWICHT PRO QM /WEIGHT PER SQM  
700 GR

PFLEGEANLEITUNG / CARE INSTRUCTIONS



ANTWERP IST EIN HOCHQUALITATIVER, BELGISCHER LEINENSTOFF, DER EINEM EXKLUSIVEN FÄRBEVERFAHREN UNTERZOGEN WIRD, UM DAS GWÜNSCHTE „VERWITTERTE AUSSEHEN“ ZU ERREICHEN. BITTE BEACHTEN SIE, DASS DUNKLE UND MITTLERE TÖNE SICH DURCH TROCKENES ODER FEUCHTES REIBEN VERFÄRBN. / ANTWERP IS A HIGH QUALITY BELGIAN LINEN WHICH IS TREATED WITH AN EXCLUSIVE DYE PROCESS TO ACHIEVE A DESIRED „WEATHERED LOOK“. MEDIUM TO DARK SHADES WILL DEFILE BY DRY AND WET RUBBING.



ANTWERP, OYSTER 13247



ANTWERP, SMOKE 13242



ANTWERP. CARBON 13274

## STOFFE / FABRICS

### SIERRA

(STOFFGRUPPE B / FABRIC GROUP B)

#### QUALITÄT / CONTENT

100% LEINEN / LINEN

#### SCHEUERFESTIGKEIT / RUB RESISTANCE

25.000 MARTINDALE

#### LICHTECHTHEIT / FASTNESS TO LIGHT

-

#### FLAMMSCHUTZ / FLAME RESISTANCE

-

#### BREITE / WIDTH

1450 MM (57 INCH)

#### GEWICHT PRO QM / WEIGHT PER SQM

1000 GR

#### PFLEGEANLEITUNG / CARE INSTRUCTIONS



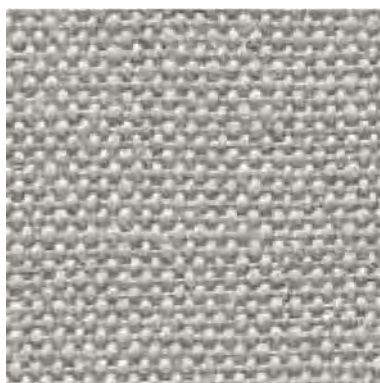
SIERRA IST EIN HOCHQUALITATIVER, BELGISCHER LEINENSTOFF, DER EINEM EXKLUSIVEN FÄRBEVERFAHREN UNTERZOGEN WIRD, UM DAS GWÜNSCHTE „VERWITTERTE AUSSEHEN“ ZU ERREICHEN. BITTE BEACHTEN SIE, DASS DUNKLE UND MITTLERE TÖNE SICH DURCH TROCKENES ODER FEUCHTES REIBEN VERFÄRBN. / SIERRA IS A HIGH QUALITY BELGIAN LINEN WHICH IS TREATED WITH AN EXCLUSIVE DYE PROCESS TO ACHIEVE A DESIRED „WEATHERED LOOK“. MEDIUM TO DARK SHADES WILL DEFILE BY DRY AND WET RUBBING.



SIERRA PENGUIN 13601



SIERRA, MIDNIGHT 13619



SIERRA, STERLING 13617



SIERRA SKY 13603



SIERRA, GRAPHITE 136004



SIERRA ESPRESSO 13612

**STOFFE / FABRICS**

**PARIS TEXAS**

(STOFFGRUPPE B / FABRIC GROUP B)

QUALITÄT / CONTENT

63% BAUMWOLLE / COTTON,  
37% LEINEN / LINEN

SCHEUERFESTIGKEIT / RUB RESISTANCE

36.000 MARTINDALE

LICHTECHTHEIT / FASTNESS TO LIGHT

-

FLAMMSCHUTZ / FLAME RESISTANCE

M1, BS5897, BS5852, BS7175  
EN1021-1/2, EN13772

BREITE / WIDTH

1400 MM (55 1/8 INCH)

GEWICHT PRO QM / WEIGHT PER SQM

380 GR

PFLEGEANLEITUNG / CARE INSTRUCTIONS



PARIS TEXAS, STERLING 9922



PARIS TEXAS, SAND 0594



PARIS TEXAS, SMOKE 7568



PARIS TEXAS, ESPRESSO 1044



PARIS TEXAS, SLATE 3371



PARIS TEXAS, INK 8753



PARIS TEXAS, CARBON 2049



## STOFFE / FABRICS

### LOUPO

(STOFFGRUPPE C / FABRIC GROUP C)

#### QUALITÄT / CONTENT

36% WOLLE / WOOL,  
34% BAUMWOLLE / COTTON,  
22% VISKOSE / VISCOSE,  
8% POLYESTER / POLYESTER

SCHEUERFESTIGKEIT / RUB RESISTANCE  
45.000 MARTINDALE

LICHTECHTHEIT / FASTNESS TO LIGHT  
TYP 4

FLAMMSCHUTZ / FLAME RESISTANCE  
-

BREITE / WIDTH  
1400 MM (55 1/8 INCH)

GEWICHT PRO QM / WEIGHT PER SQM  
584 GR

#### PFLEGEANLEITUNG / CARE INSTRUCTIONS



LOUPO, BALTIC



LOUPO, BLACK



LOUPO, CHARCOAL

## STOFFE / FABRICS

### BRASILIA

(STOFFGRUPPE C / FABRIC GROUP C)

#### QUALITÄT / CONTENT

23% LEINEN / LINEN,  
20% BAUMWOLLE / COTTON,  
20% WOLLE / WOOL,  
19% POLYAMID / POLYAMIDE,  
11% SEIDE / SILK,  
7% BAMBUS / BAMBOO

SCHEUERFESTIGKEIT / RUB RESISTANCE  
40.000 MARTINDALE

LICHTECHTHEIT / FASTNESS TO LIGHT  
TYP 4-5, ISO 12947-2

FLAMMSCHUTZ / FLAME RESISTANCE  
-

BREITE / WIDTH  
1300 MM (51 1/8 INCH)

GEWICHT PRO QM / WEIGHT PER SQM  
494 GR

#### PFLEGEANLEITUNG / CARE INSTRUCTIONS



BRASILIA, MULTI



BRASILIA ECRU



BRASILIA, AZUL

### LAMA

(STOFFGRUPPE C / FABRIC GROUP C)

#### QUALITÄT / CONTENT

65% WOLLE / WOOL,  
20% NYLON / NYLON,  
15% ALPAKA / ALPACA

SCHEUERFESTIGKEIT / RUB RESISTANCE  
100.000 MARTINDALE

LICHTECHTHEIT / FASTNESS TO LIGHT  
TYP 4-5

FLAMMSCHUTZ / FLAME RESISTANCE  
-

BREITE / WIDTH  
1400 MM (55 1/8 INCH)

GEWICHT PRO QM / WEIGHT PER SQM  
600 GR

#### PFLEGEANLEITUNG / CARE INSTRUCTIONS



LAMA, STONE 8



LAMA, CARBON 5



LAMA, OYSTER 801

## STOFFE / FABRICS

### TARTAN

(STOFFGRUPPE D / FABRIC GROUP D)

QUALITÄT / CONTENT  
100% WOLLE / WOOL

SCHEUERFESTIGKEIT / RUB RESISTANCE  
40.000 MARTINDALE

LICHTECHTHEIT / FASTNESS TO LIGHT  
-

FLAMMSCHUTZ / FLAME RESISTANCE  
-

BREITE / WIDTH  
1400 MM (55 1/8 INCH)

GEWICHT PRO QM / WEIGHT PER SQM  
380-515 GR

PFLEGEANLEITUNG / CARE INSTRUCTION



ANCIENT ANGUS



ERSKINE BLACK AND WHITE



CORNISH NATIONAL

### INTRECCIO

(STOFFGRUPPE D / FABRIC GROUP D)

QUALITÄT / CONTENT  
77% SCHURWOLLE / NEW WOOL,  
23 % BAUMWOLLE / COTTON

SCHEUERFESTIGKEIT / RUB RESISTANCE  
80.000 MARTINDALE

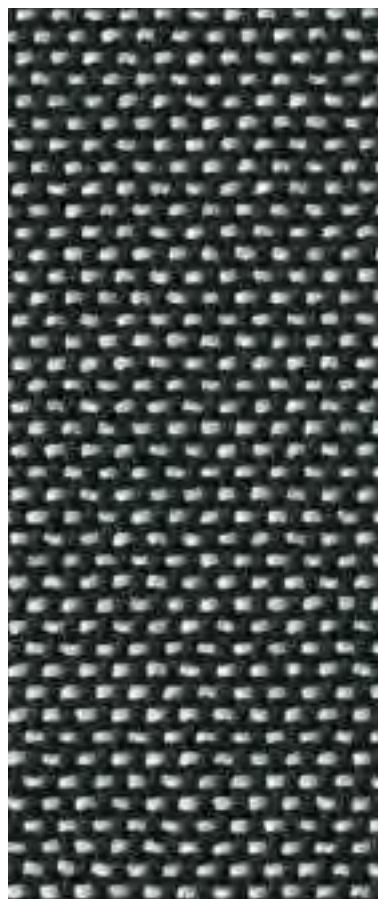
LICHTECHTHEIT / FASTNESS TO LIGHT  
-

FLAMMSCHUTZ / FLAME RESISTANCE  
-

BREITE / WIDTH  
1400 MM (55 1/8 INCH)

GEWICHT PRO QM / WEIGHT PER SQM  
777 GR

PFLEGEANLEITUNG / CARE INSTRUCTIONS



INTRECCIO 16



INTRECCIO 17

## STOFFE / FABRICS

### BALBOA

(STOFFGRUPPE D / FABRIC GROUP D)  
KVADRAT

QUALITÄT / CONTENT  
100% POLYESTER FR / POLYESTER FR

SCHEUERFESTIGKEIT / RUB RESISTANCE  
100.000 MARTINDALE

LICHTECHTHEIT / FASTNESS TO LIGHT  
TYP 6

FLAMMSCHUTZ / FLAME RESISTANCE  
EN 1021-1/2, BS 5852, DIN 4102, B1

BREITE / WIDTH  
1400 MM (55 1/8 INCH)

GEWICHT PRO QM / WEIGHT PER SQM  
960 GR

PFLEGEANLEITUNG / CARE INSTRUCTIONS



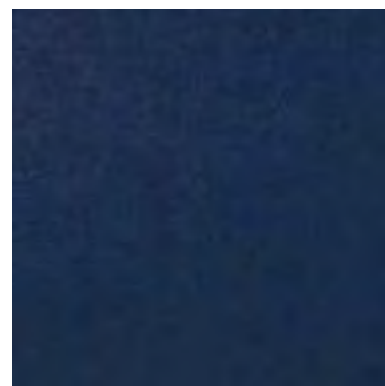
BALBOA, CYPRESS GREEN 12



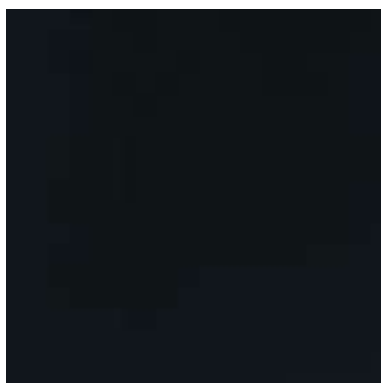
BALBOA, POMEGRANATE 01



BALBOA, ESPRESSO 29



BALBOA, MIDNIGHT BLUE 19



BALBOA, BLACK 30



BALBOA, OYSTER 27

## STOFFE / FABRICS

### DIVINA

(STOFFGRUPPE D / FABRIC GROUP D)  
KVADRAT

QUALITÄT / CONTENT  
100% SCHURWOLLE / NEWWOOL

SCHEUERFESTIGKEIT / RUB RESISTANCE  
45.000 MARTINDALE

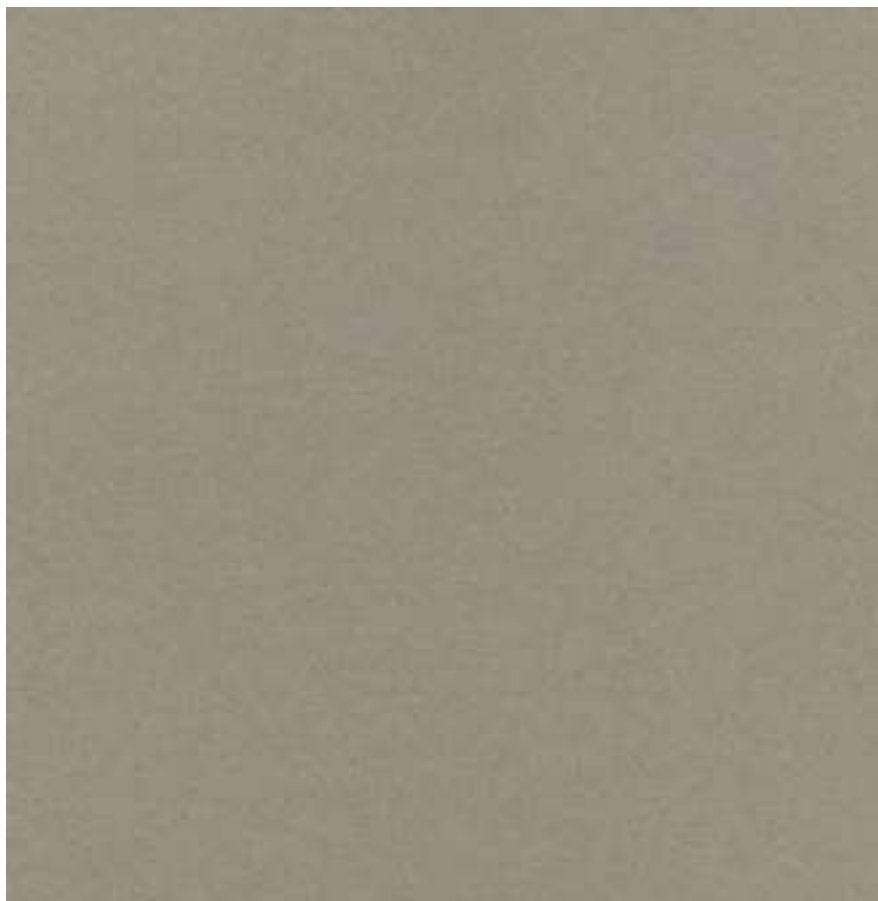
LICHTECHTHEIT / FASTNESS TO LIGHT  
TYP 5-7, ISO 105-B02

FLAMMSCHUTZ / FLAME RESISTANCE  
EN 1021-1/2, BS 5852

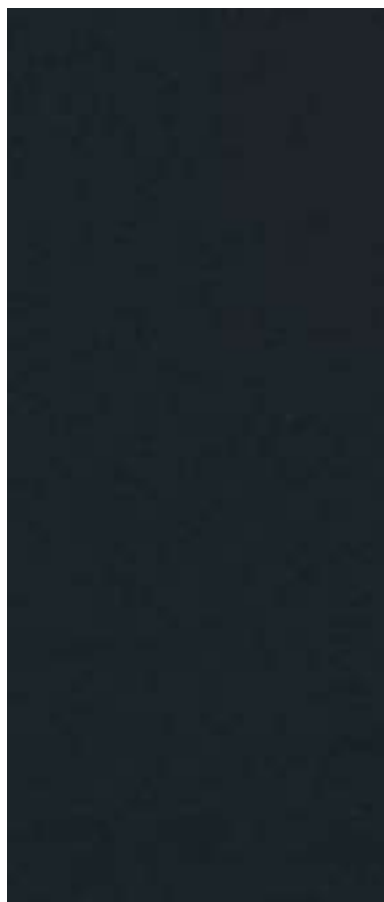
BREITE / WIDTH  
1500 MM (59 INCH)

GEWICHT PRO QM / WEIGHT PER SQM  
820 GR

PFLEGEANLEITUNG / CARE INSTRUCTIONS



DIVINA, 224 MOCCA



DIVINA, 191 BLACK



DIVINA, 626 FLAMINGO



DIVINA, 666 FUCHSIA



DIVINA, 756 ULTRAMARINE



DIVINA, 782 LAPIS

## STOFFE / FABRICS

### VIDAR<sup>4</sup>

(STOFFGRUPPE D / FABRIC GROUP D  
KVADRAT

QUALITÄT / CONTENT  
94% SCHURWOLLE / NEW WOOL,  
6% POLYAMID / POLYAMIDE

SCHEUERFESTIGKEIT / RUB RESISTANCE  
100.000 MARTINDALE

LICHTECHTHEIT / FASTNESS TO LIGHT  
TYP 6-7, ISO 105-B02

FLAMMSCHUTZ / FLAME RESISTANCE  
EN 1021-1/2, BS 5852

BREITE / WIDTH  
1400 MM (55 1/8 INCH)

GEWICHT / WEIGHT  
765 GR

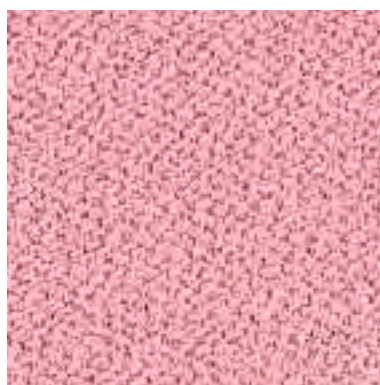
PFLEGEANLEITUNG / CARE INSTRUCTIONS



VIDAR, BLACK 1880



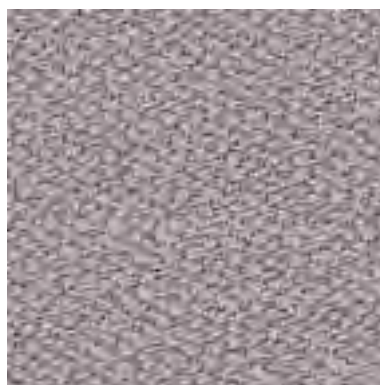
VIDAR, CAMPARI 542



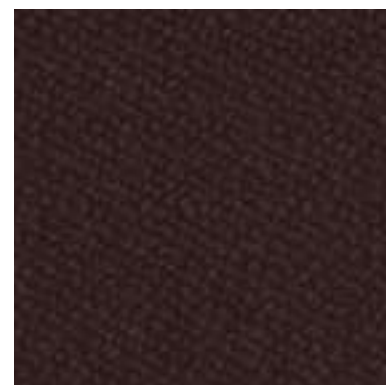
VIDAR, BAZOOKA 622



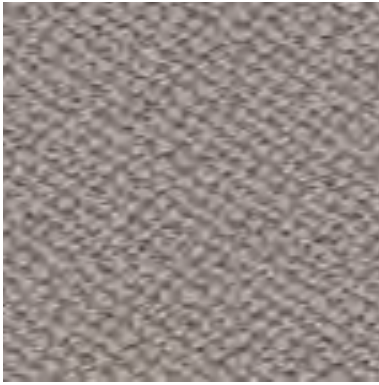
VIDAR, VINTAGE PINK 633



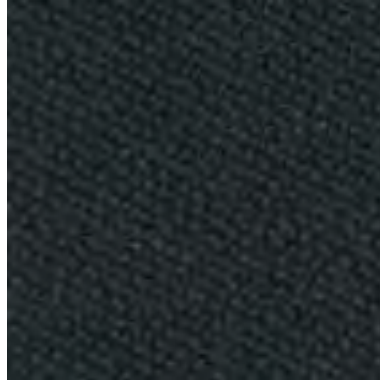
VIDAR, MUSHROOM 143



VIDAR, CASSIS 693



VIDAR, SAND 222



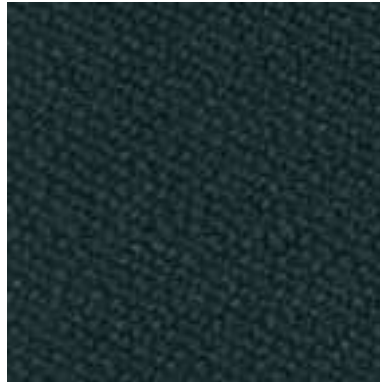
VIDAR, ESPRESSO 386



VIDAR, AMAZONA 932



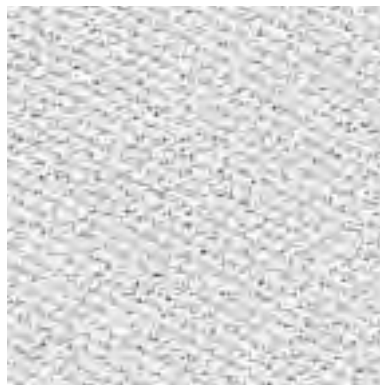
VIDAR, OLIVE 972



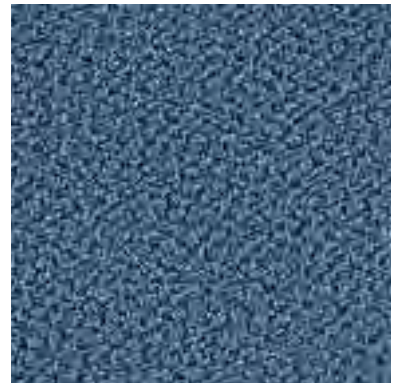
VIDAR, CYPRESS 1062



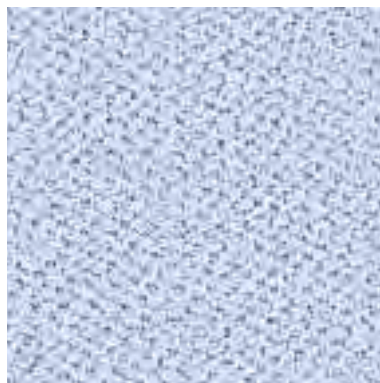
VIDAR, LEMON 443



VIDAR, SILK GREY 123



VIDAR, OCEAN 733



VIDAR, LAVENDER BLUE 723



MIDNIGHT 554

**STOFFE / FABRICS**

**TWILL WEAVE**

(STOFFGRUPPE D / FABRIC GROUP D)

QUALITÄT / CONTENT  
90% SCHURWOLLE, KAMMGARN /  
NEW WOOL WORSTED,  
10% NYLON / NYLON

SCHEUERFESTIGKEIT / RUB RESISTANCE  
60.000 MARTINDALE

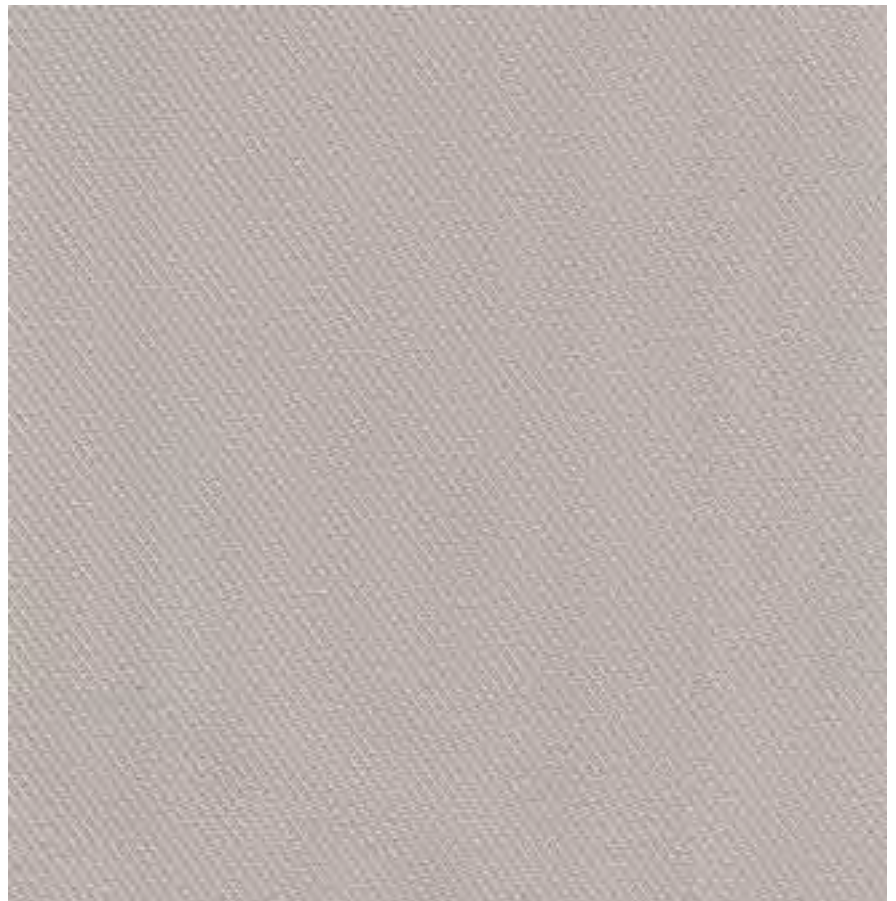
LICHTECHTHEIT / FASTNESS TO LIGHT  
5-7 (ISO 1-8)

FLAMMSCHUTZ / FLAME RESISTANCE  
BS5852 PART 1 , BS 5852 CRIB 5 WITH TREATMENT

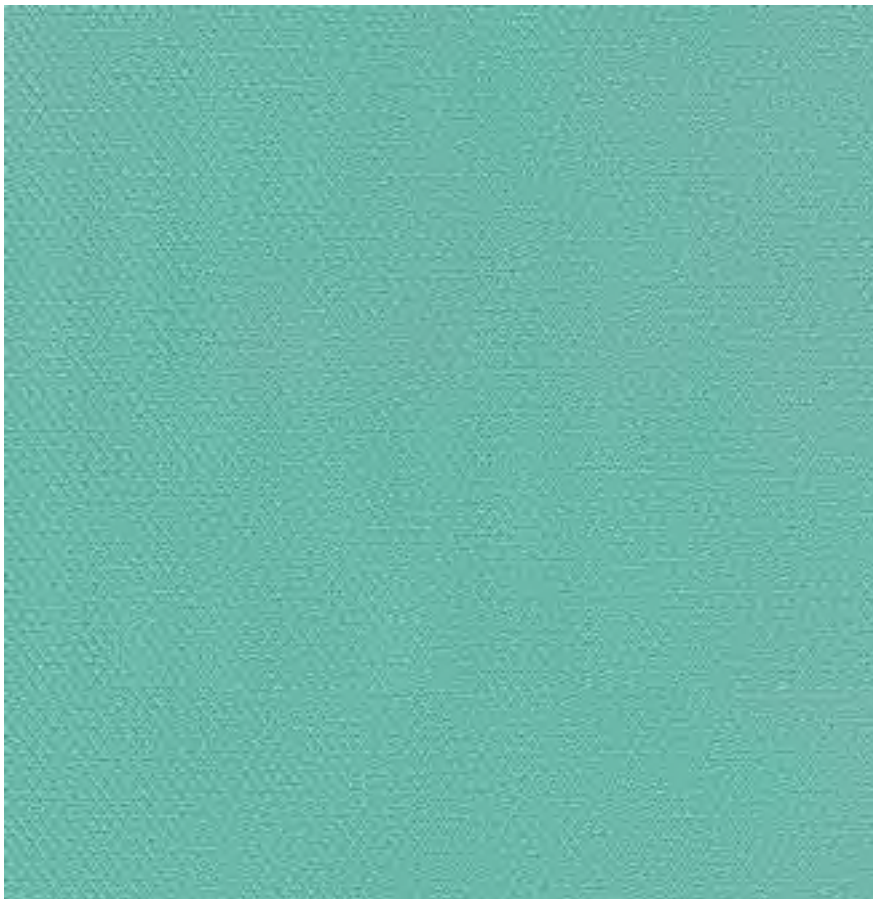
BREITE /WIDTH  
1400MM

GEWICHT PRO QM /WEIGHT PER SQM  
960 GR

PFLEGEANLEITUNG / CARE INSTRUCTIONS



TWILL WEAVE, SILK GREY 110



TWILL WEAVE, MINT 840



TWILL WEAVE, ANTHRACITE 790



**STOFFE / FABRICS**

**ATOM**

(STOFFGRUPPE E / FABRIC GROUP E)  
KVADRAT

QUALITÄT / CONTENT

90% SCHURWOLLE, KAMMGARN /  
NEW WOOL, WORSTED YARN,  
8% NYLON / NYLON,  
2% POLYESTER / POLYESTER

SCHEUERFESTIGKEIT / RUB RESISTANCE  
65.000 MARTINDALE

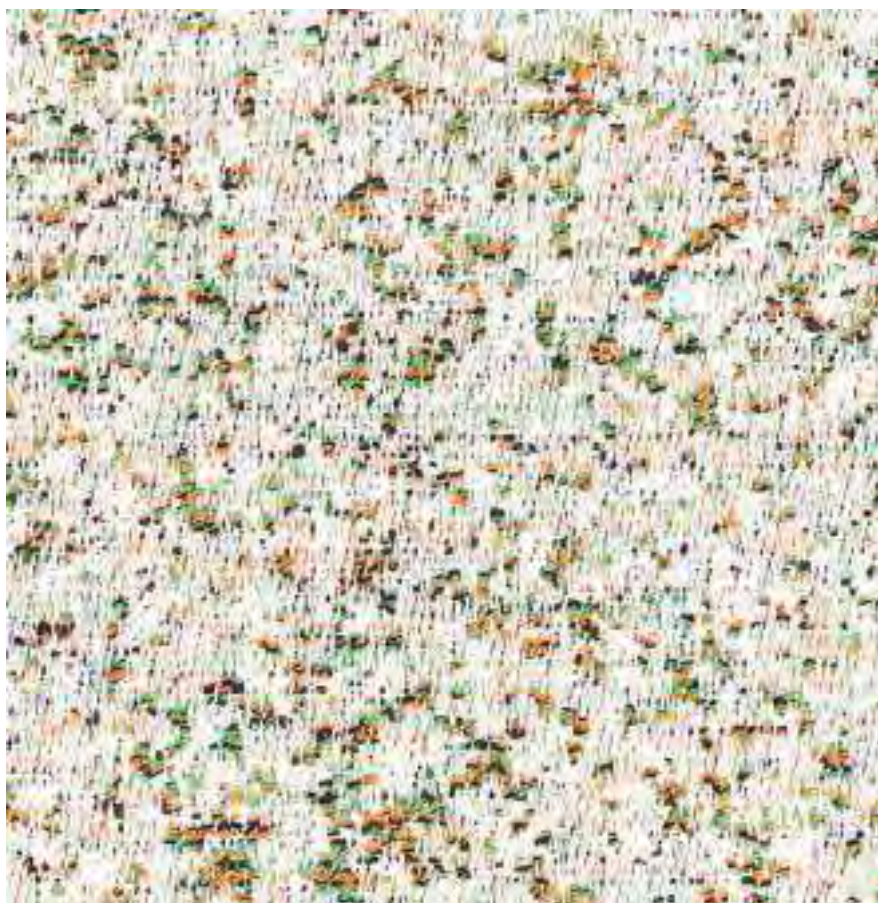
LICHTECHTHEIT / FASTNESS TO LIGHT  
TYP 7 (ISO 1-8)

FLAMMSCHUTZ / FLAME RESISTANCE  
EN 1021-1/2

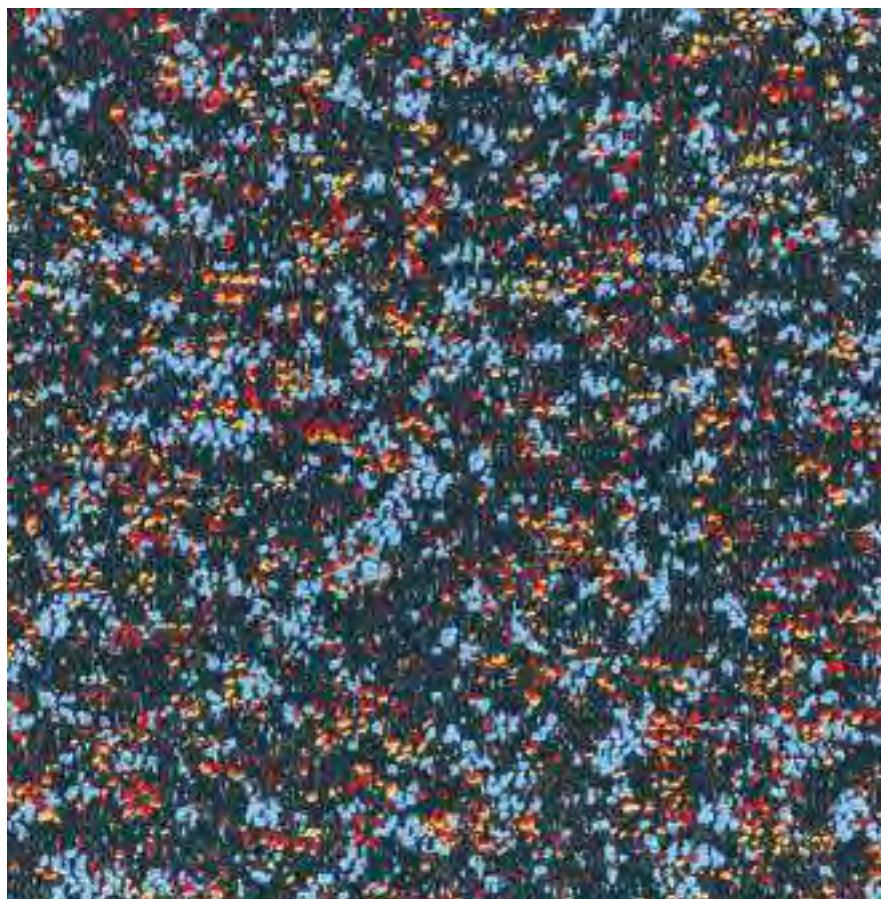
BREITE / WIDTH  
1500 MM (59 INCH)

GEWICHT PRO QM / WEIGHT PER SQM  
706 GR

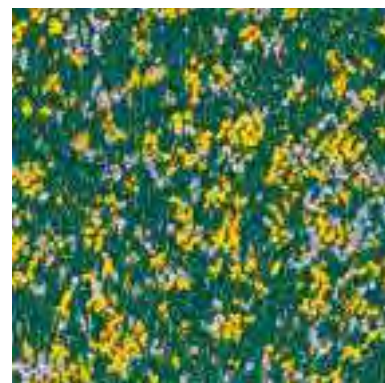
PFLEGEANLEITUNG / CARE INSTRUCTIONS



ATOM, IVORY 124



ATOM, BLACK FOREST 774



ATOM, FOREST 964



ATOM, BLACK 194

## STOFFE / FABRICS

### ZANZIBAR

(STOFFGRUPPE E / FABRIC GROUP E)

QUALITÄT / CONTENT

100% MOHAIR / MOHAIR,

BASIS: BAUMWOLLE / BASE: COTTON

SCHEUERFESTIGKEIT / RUB RESISTANCE

100.000 WYZENBEECK

LICHTECHTHEIT / FASTNESS TO LIGHT

HELLE FARBE / LIGHT COLOURS

TYP 4-5,

DUNKLE FARBE / DARK COLOURS:

TYP 5-6

FLAMMSCHUTZ / FLAME RESISTANCE

EN 1021-1/2

BREITE / WIDTH

1400 MM (55 INCH)

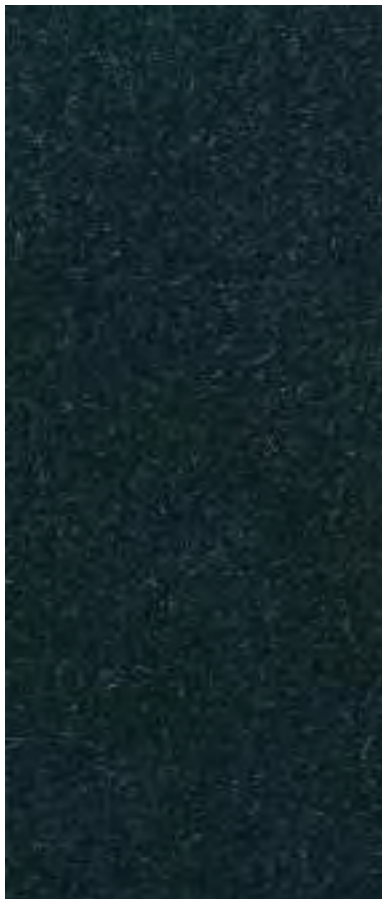
GEWICHT PRO QM / WEIGHT PER SQM

805 GR

PFLEGEANLEITUNG / CARE INSTRUCTIONS



ZANZIBAR, CARNELIAN 18



ZANZIBAR, CYPRESS 25



ZANZIBAR, CAMEL 01



ZANZIBAR, OLIVE 30



ZANZIBAR, SANDSTONE 11

**STOFFE / FABRICS**

**BYRAM**

(STOFFGRUPPE E / FABRIC GROUP E)  
KVADRAT

QUALITÄT / CONTENT  
100% KID MOHAIR / KID MOHAIR

SCHEUERFESTIGKEIT / RUB RESISTANCE  
70.000 MARTINDALE

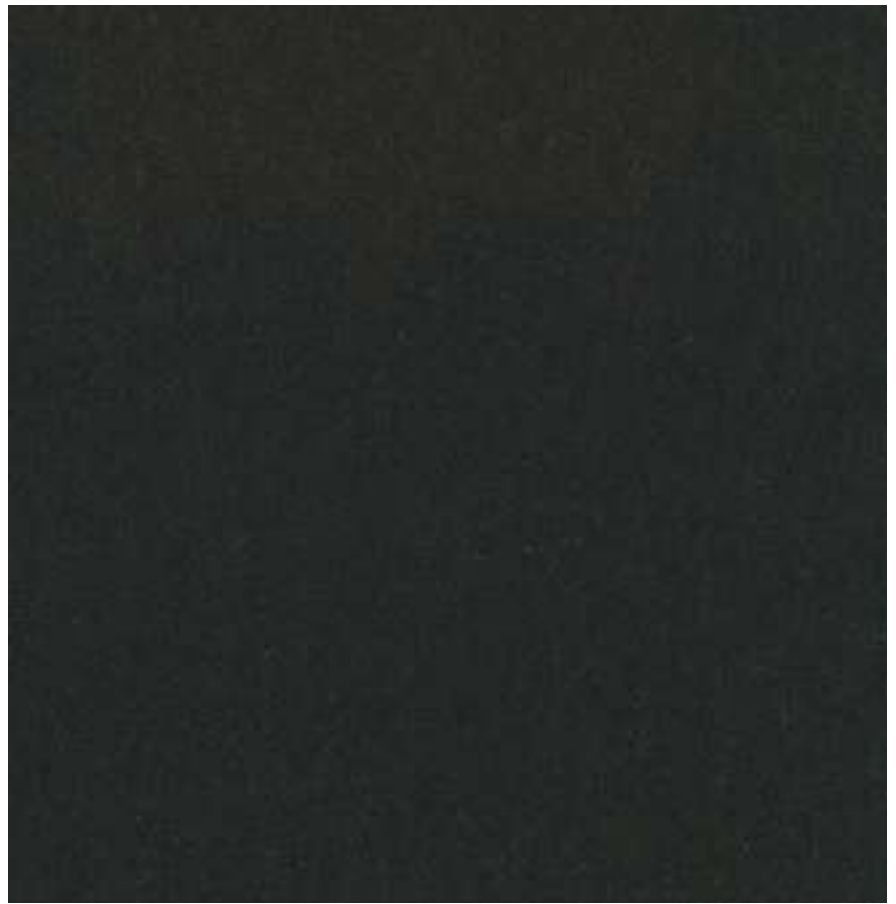
LICHTECHTHEIT / FASTNESS TO LIGHT  
TYP 7

FLAMMSCHUTZ / FLAME RESISTANCE  
EN 1021-1/2

BREITE / WIDTH  
1400 MM (55 INCH)

GEWICHT PRO QM / WEIGHT PER SQM  
890 GR

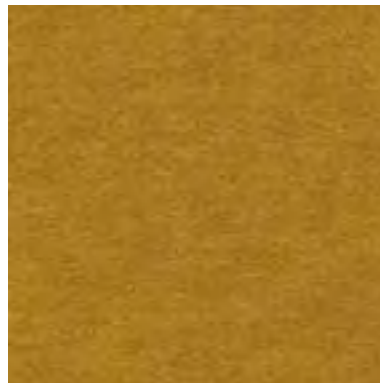
PFLEGEANLEITUNG / CARE INSTRUCTIONS



BYRAM, ESPRESSO 391



BYRAM, TAUPE 361



BYRAM, OCHRE 471



BYRAM, BAZOOKA 661



BYRAM, LAVENDER 651



BYRAM, POMEGRANATE 691



BYRAM, ROSE 621

## STOFFE / FABRICS

### KARAKORUM

(STOFFGRUPPE F / FABRIC GROUP F)  
DEDAR

#### QUALITÄT / CONTENT

42 % WOLLE / WOOL  
33 % VISKOSE / VISCOSE  
24 % BAUMWOLLE / COTTON  
1 % POLYAMID / POLYAMIDE

#### SCHEUERFESTIGKEIT / RUB RESISTANCE

40.000 MARTINDALE

#### BREITE / WIDTH

1300 MM (51 1/8 INCH)

#### GEWICHT PRO QM / WEIGHT PER SQM

1040 GR

#### PFLEGEANLEITUNG / CARE INSTRUCTIONS



KARAKORUM, CHARCOAL 006



KARAKORUM, ECUME 007

### PATCHWORK

(STOFFGRUPPE F / FABRIC GROUP F)  
DEDAR

#### QUALITÄT / CONTENT

60 % POLYESTER (TREVIRA) /  
POLYESTER (TREVIRA)  
40 % POLYESTER / POLYESTER

#### SCHEUERFESTIGKEIT / RUB RESISTANCE

50.000 MARTINDALE

#### BREITE / WIDTH

1380 MM (54 3/8 INCH)

#### GEWICHT PRO QM / WEIGHT PER SQM

760 GR

#### PFLEGEANLEITUNG / CARE INSTRUCTIONS



PATCHWORK, BLACK 006

## STOFFE / FABRICS

### SPLENDIDO

(STOFFGRUPPE F / FABRIC GROUP F)  
DEDAR

#### QUALITÄT / CONTENT

63 % VISKOSE / VISCOSE  
26 % BAUMWOLLE / COTTON  
11 % SEIDE / SILK  
(PILE:  
85 % BAUMWOLLE / COTTON  
15 % SEIDE / SILK)

SCHEUERFESTIGKEIT / RUB RESISTANCE  
50.000 MARTINDALE

BREITE / WIDTH  
1400 MM (55 1/8 INCH)

RAPPORT (H / B) / REPEAT (H / W)  
845 / 690 MM (33 1/4 / 27 1/8 INCH)

GEWICHT PRO QM / WEIGHT PER SQM  
1022 GR

#### PFLEGEANLEITUNG / CARE INSTRUCTIONS



SPLENDIDO, 003



SPLENDIDO, MALACHITE 031

## STOFFE / FABRICS

### TIGER MOUNTAIN

(STOFFGRUPPE F / FABRIC GROUP F)  
DEDAR

QUALITÄT / CONTENT  
63 % VISKOSE / VISCOSE  
37 % BAUMWOLLE / COTTON

SCHEUERFESTIGKEIT / RUB RESISTANCE  
40.000 MARTINDALE

BREITE / WIDTH  
1380 MM (54 3/8 INCH)

RAPPORT (H / B) / REPEAT (H / W)  
845 / 690 MM (33 1/4 / 27 1/8 INCH)

GEWICHT PRO QM / WEIGHT PER SQM  
720 GR

PFLEGEANLEITUNG / CARE INSTRUCTIONS



TIGER MOUNTAIN, GRAPHITE 001



TIGER MOUNTAIN, FAUVE 002

### TIGER BEAT

(STOFFGRUPPE F / FABRIC GROUP F)  
DEDAR

QUALITÄT / CONTENT  
52 % VISKOSE / VISCOSE  
35 % BAUMWOLLE / COTTON  
52 % POLYESTER / POLYESTER

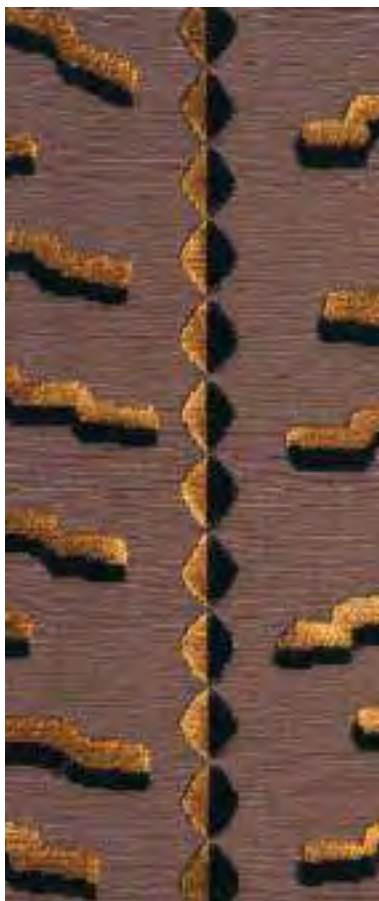
SCHEUERFESTIGKEIT / RUB RESISTANCE  
30.000 MARTINDALE

1350 MM (53 1/8 INCH)

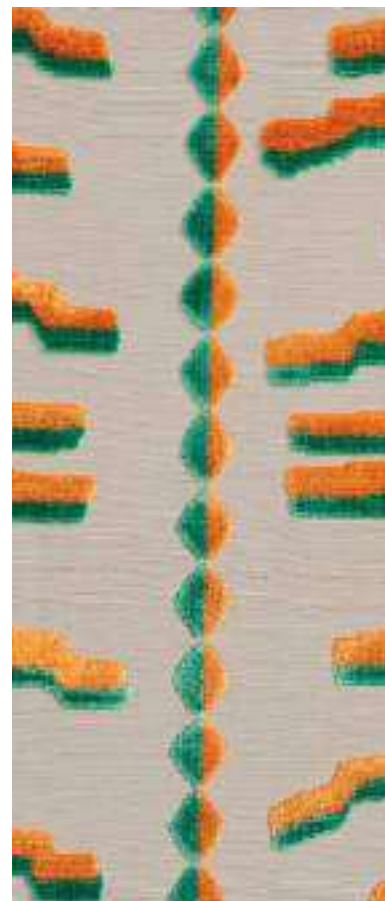
RAPPORT (H / B) / REPEAT (H / W)  
640 / 675 MM (25 1/4 / 26 5/8 INCH)

GEWICHT PRO QM / WEIGHT PER SQM  
764,5 GR

PFLEGEANLEITUNG / CARE INSTRUCTIONS



TIGER BEAT, FAUVE 001



TIGER BEAT, PAPAYA 004

## STOFFE / FABRICS

### ELECTRIC DREAMS

(STOFFGRUPPE G / FABRIC GROUP G)  
DEDAR

QUALITÄT / CONTENT  
64 % POLYESTER / POLYESTER  
23 % BAUMWOLLE / COTTON  
11 % ACETAT / ACETATE  
64 % METALLIC POLYESTER/  
METALLIC POLYESTER

SCHEUERFESTIGKEIT / RUB RESISTANCE  
10.000 MARTINDALE

BREITE / WIDTH  
1500 MM (59 INCH)

RAPPORT (H / B) / REPEAT (H / W)  
1100 / 1480 MM (43 1/4 / 58 1/4 INCH)

GEWICHT PRO QM / WEIGHT PER SQM  
418 GR

PFLEGEANLEITUNG / CARE INSTRUCTIONS



ELECTRIC DREAMS, MATIN BLEUTÉ 003

### SCARAMOUCHE

(STOFFGRUPPE G / FABRIC GROUP G)  
DEDAR

QUALITÄT / CONTENT  
77 % POLYESTER / POLYESTER  
18 % SEIDE / SILK  
5 % METALLIC POLYESTER /  
METALLIC POLYESTER

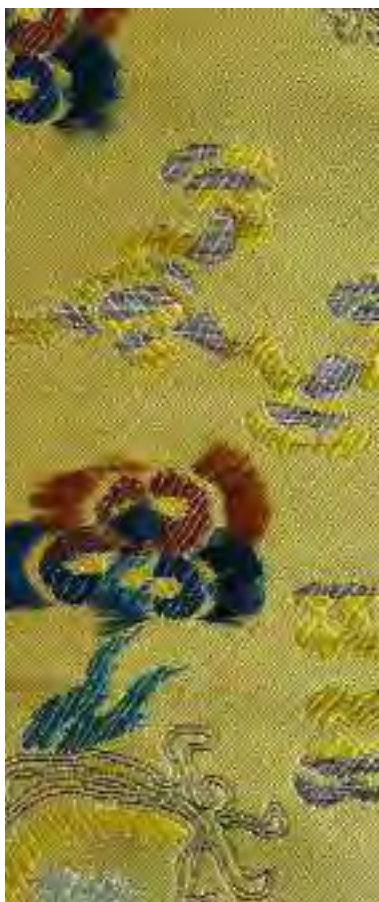
SCHEUERFESTIGKEIT / RUB RESISTANCE  
10.000 MARTINDALE

BREITE / WIDTH  
1450 MM (57 1/8 INCH)

RAPPORT (H / B) / REPEAT (H / W)  
990 / 720 MM (39 / 28 3/8 INCH)

GEWICHT PRO QM / WEIGHT PER SQM  
350 GR

PFLEGEANLEITUNG / CARE INSTRUCTIONS



SCARAMOUCHE,  
SUMMER FARANDOLE 001



SCARAMOUCHE, FROZEN WINTER 004

**STOFFE / FABRICS**

**AMOR LIBRE**

(STOFFGRUPPE E / FABRIC GROUP E)  
DEDAR

QUALITÄT / CONTENT  
65 % BAUMWOLLE / COTTON  
35 % VISKOSE / VISCOSE

SCHEUERFESTIGKEIT / RUB RESISTANCE  
12.000 MARTINDALE

BREITE / WIDTH  
1500 MM (59 INCH)

GEWICHT PRO QM / WEIGHT PER SQM  
360 GR

PFLEGEANLEITUNG / CARE INSTRUCTIONS



AMOR LIBRE, MALACHITE 031



AMOR LIBRE, CARDINALE 004



AMOR LIBRE, MALACHITE 031



**STOFFE / FABRICS**

**KEIGA**

(STOFFGRUPPE D / FABRIC GROUP D)  
SAHCO

QUALITÄT / CONTENT  
38 % SCHURWOLLE / NEWWOOL  
37 % VISKOSE / VISCOSE  
16 % LEINEN / LINEN  
9 % NYLON / NYLON

SCHEUERFESTIGKEIT / RUB RESISTANCE  
50.000 MARTINDALE

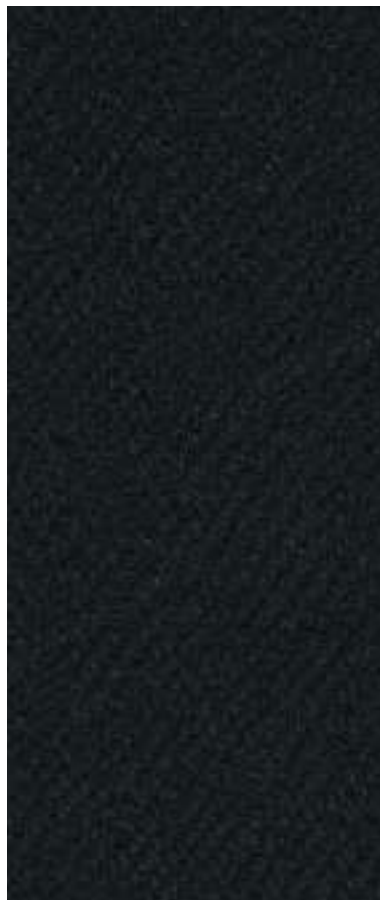
BREITE / WIDTH  
1400 MM (55 1/8 INCH)

GEWICHT PRO QM / WEIGHT PER SQM  
740 GR

PFLEGEANLEITUNG / CARE INSTRUCTIONS



KEIGA, COFFEE 032



KEIGA, BLACK 0192



KEIGA, IVORY 0222

**STOFFE / FABRICS**

**TABLU**

(STOFFGRUPPE F / FABRIC GROUP F)  
SAHCO

QUALITÄT / CONTENT  
67 % SCHURWOLLE / NEWWOOL  
12 % VISKOSE / VISCOSE  
12 % LEINEN / LINEN  
6 % POLYESTER / POLYESTER  
3 % NYLON / NYLON

SCHEUERFESTIGKEIT / RUB RESISTANCE  
50.000 MARTINDALE

BREITE / WIDTH  
1400 MM (55 1/8 INCH)

GEWICHT PRO QM / WEIGHT PER SQM  
1080 GR

PFLEGEANLEITUNG / CARE INSTRUCTIONS



TABLU, BEIGE 0232



TABLU, GREYI 0182



TABLU, BLACK/WHITE 0152



TABLU, BLACK/WHITE 0142



TABLU, CHOCOLATE 0392



TABLU, POPPY 0572

## STOFFE / FABRICS

### SATORA

(STOFFGRUPPE E / FABRIC GROUP E)  
SAHCO

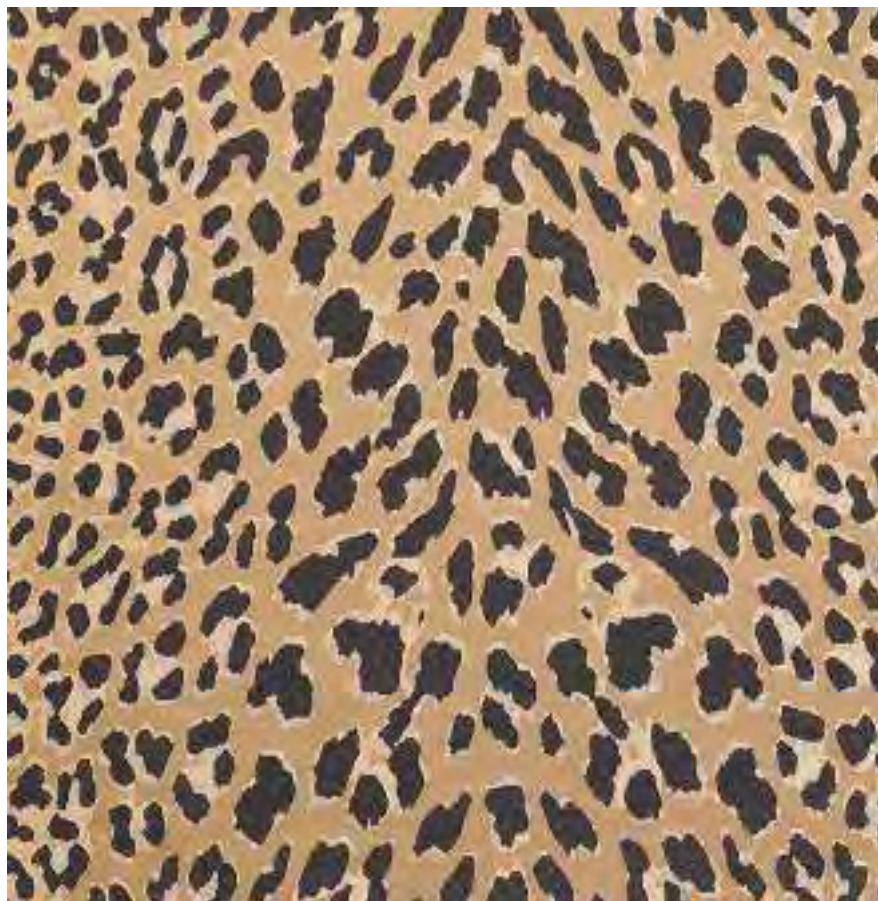
QUALITÄT / CONTENT  
76 % RECYCELTES POLYESTER FR /  
RECYCLED POLYESTER FR  
24 % NYLON / NYLON

SCHEUERFESTIGKEIT / RUB RESISTANCE  
25.000 MARTINDALE

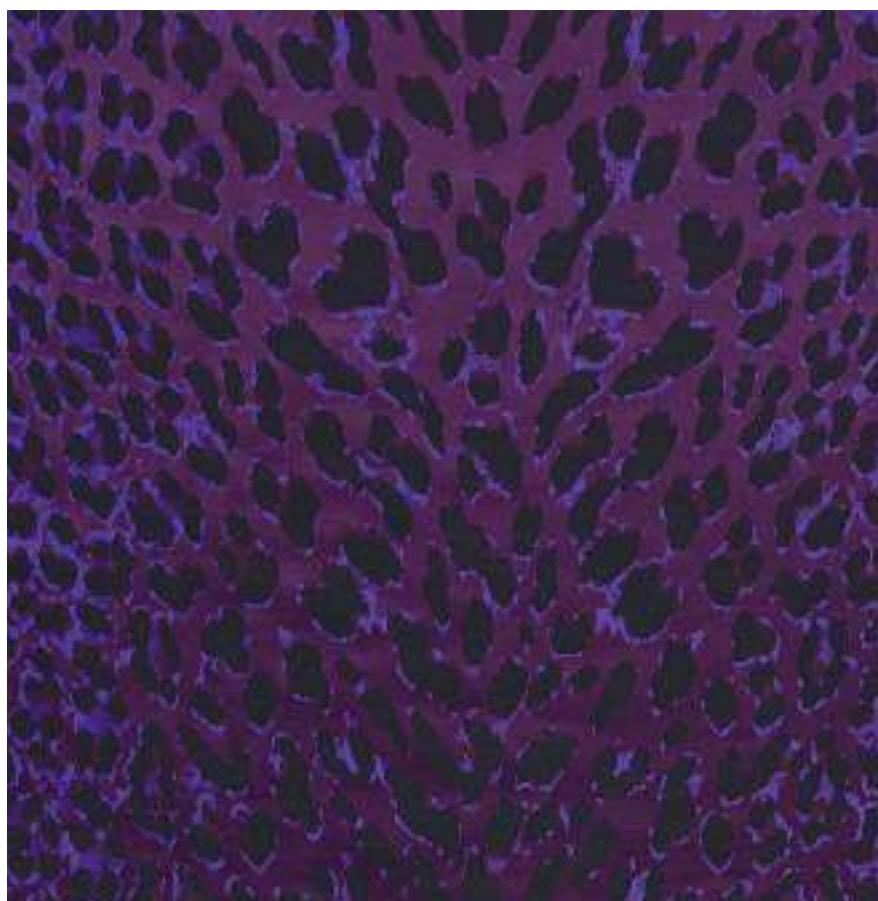
BREITE / WIDTH  
1400 MM (55 1/8 INCH)

GEWICHT PRO QM / WEIGHT PER SQM  
430 GR

PFLEGEANLEITUNG / CARE INSTRUCTIONS



SATORA, GOLD 0342



SATORA, VIOLET 0682

## STOFFE / FABRICS

### BASEL

(STOFFGRUPPE E / FABRIC GROUP E)  
KVADRAT

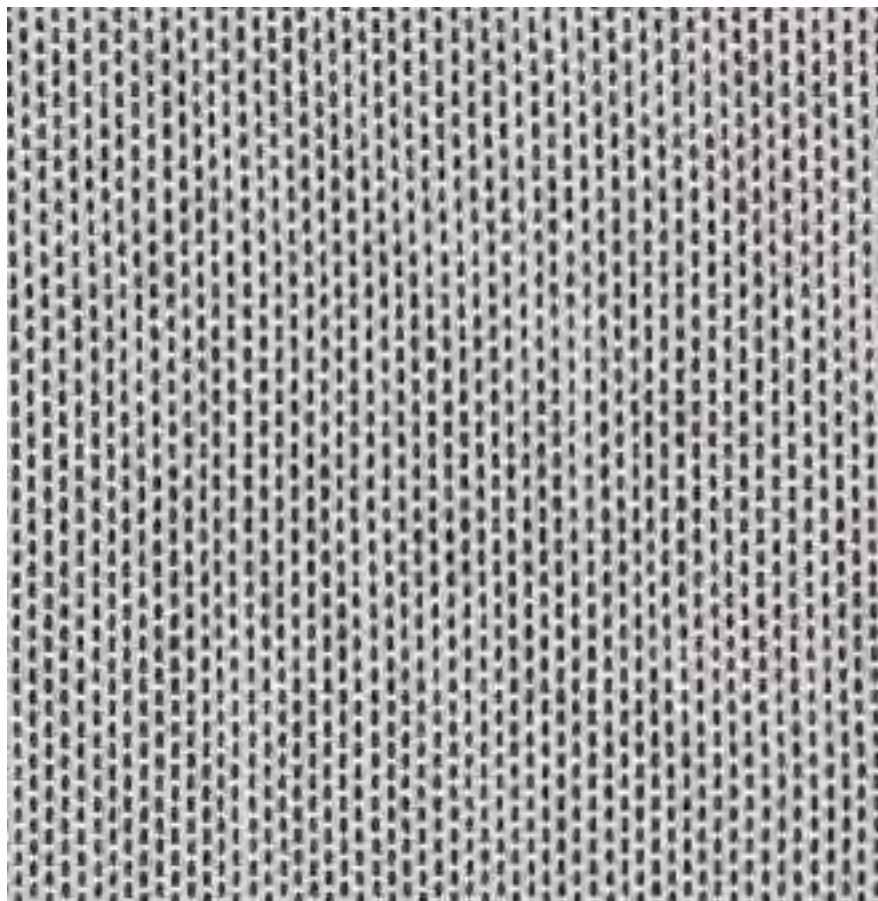
QUALITÄT / CONTENT  
90 % SCHURWOLLE / NEWWOOL  
10 % NYLON / NYLON

SCHEUERFESTIGKEIT / RUB RESISTANCE  
50.000 MARTINDALE

BREITE / WIDTH  
1400 MM (55 1/8 INCH)

GEWICHT PRO QM / WEIGHT PER SQM  
510 GR

PFLEGEANLEITUNG / CARE INSTRUCTIONS



BASEL, IVORY 129



BASEL, BLACK 189

## STOFFE / FABRICS

### HAVANA

(STOFFGRUPPE D / FABRIC GROUP D)  
LIBECO

#### QUALITÄT / CONTENT

55 % LEINEN / LINEN

35 % WOLLE / WOOL

10 % NYLON / NYLON

#### SCHEUERFESTIGKEIT / RUB RESISTANCE

100.000 MARTINDALE

#### BREITE / WIDTH

1400 MM (55 1/8 INCH)

#### GEWICHT PRO QM / WEIGHT PER SQM

1000 GR

#### PFLEGEANLEITUNG / CARE INSTRUCTIONS



HAVANA, GREEN 5261



HAVANA, MUD 5260

**LEDER / LEATHER**

**LEDER SELECT (STOFFGRUPPE E / FABRIC GROUP E)**

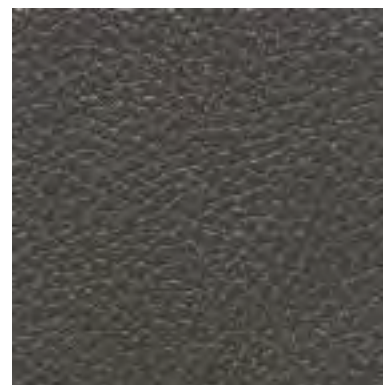
RINDSLEDER, SEMI-ANILIN, PIGMENTIERT, GEPRÄGT, 1,2-1,4 MM / COW HIDE, SEMI ANILINE, PIGMENTED, EMBOSSED, 1.2-1.4 MM



SELECT, PERKAMENT 318



SELECT, STERLING 310



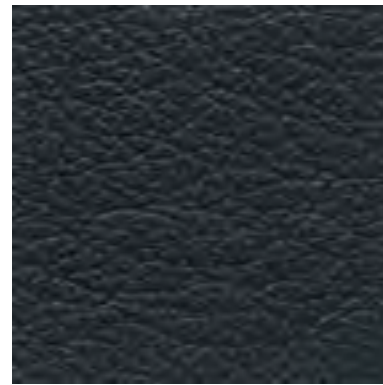
SELECT, SMOKE 231



SELECT, WALNUT 234



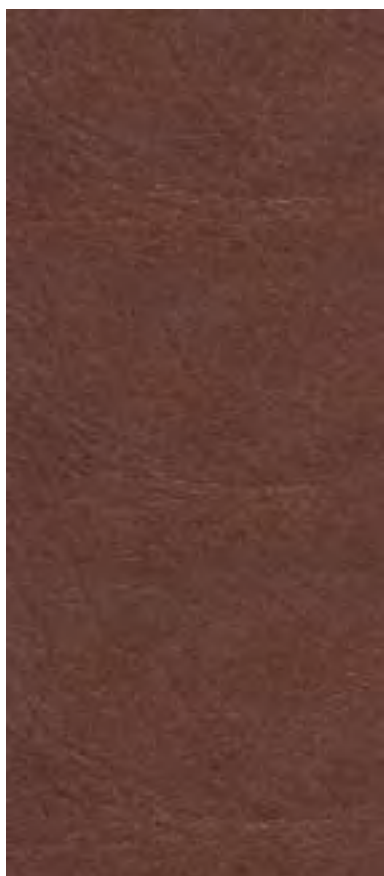
SELECT, ESPRESSO 306



SELECT, BLACK 301

**LEDER RANCHERO (STOFFGRUPPE F / FABRIC GROUP F)**

RINDSLEDER, REIN ANILIN, ANILIN GEFÄRBT, 0,9-1,4 MM / COW HIDE, PURE ANILINE, ANILINE DYED, 0.9-1.4 MM



RANCHERO, NUSS / WALNUT



RANCHERO, BRAUN / BROWN



RANCHERO, SCHWARZ / BLACK

**LEDER / LEATHER**

**LEDER HARNESS**

RINDSLEDER SCHULTER, ANILIN (NATUR) BIS SEMI-ANILIN, 2–2,5 MM / COW HIDE, SHOULDER, ANILINE (NATURAL) TO SEMI-ANILINE, 2–2,5 MM



GURTLER NATUR /  
HARNESS LEATHER NATURAL



GURTLER BRANDY /  
HARNESS LEATHER BRANDY



GURTLER SCHWARZ /  
HARNESS LEATHER BLACK

**LEDER ‚PROTECTED‘ / LEATHER ‚PROTECTED‘**  
WASSERABWEISEND / WATER-RESISTANT



PROTECTED, ECRU 4252



PROTECTED, ELEPHANT 42511

Darstellung nicht farbverbindlich / Actual colour may vary slightly