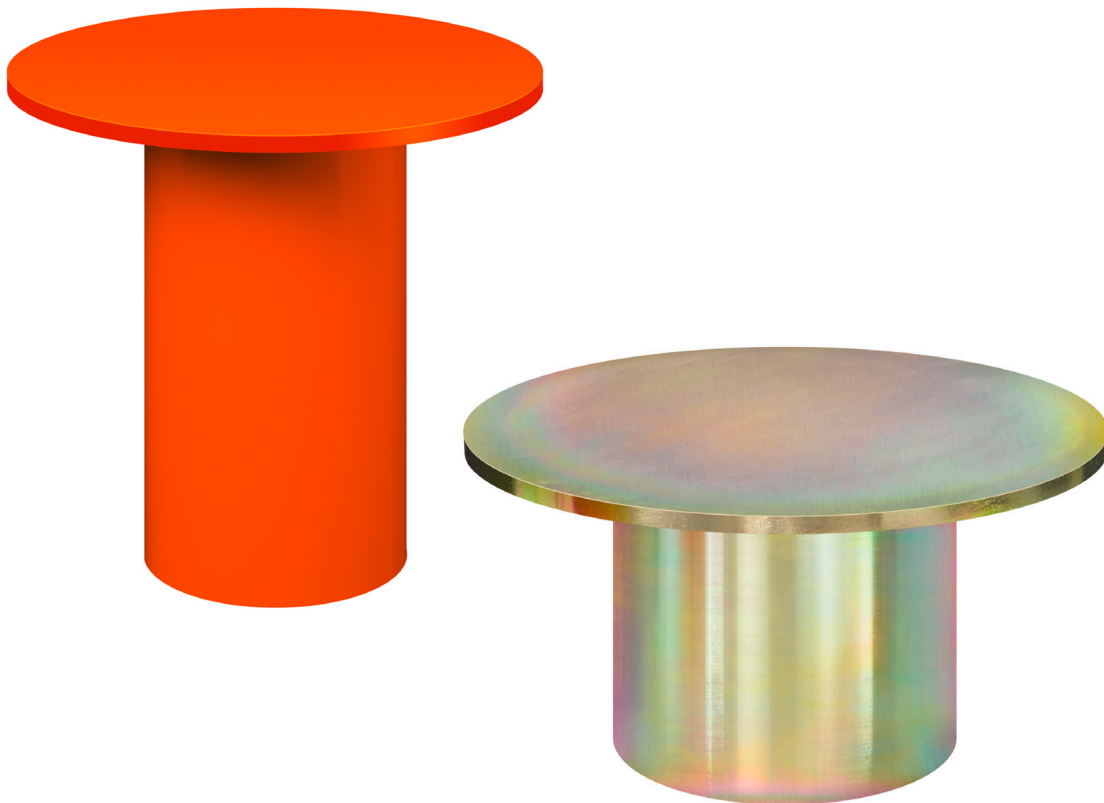


CT09 ENOKI METAL
BEISTELLTISCH / SIDE TABLE
DESIGN: PHILIPP MAINZER, 2011 / 2012

Der ikonische Beistelltisch ENOKI von Philipp Mainzer präsentiert sich in Vollmetallausführung, die seine essentielle und reduzierte Form unterstreicht. Der aus Stahl in den Farben Seidengrau, Reinorange und Tiefschwarz pulverbeschichtete oder regenbogenfarbig gelb verzinkte Tisch verdeutlicht die rein skulpturale Qualität und eignet sich für verschiedene Einrichtungssituationen. /

The iconic side table ENOKI by Philipp Mainzer is introduced in all metal, highlighting its essential and minimal form. Made of steel, powder-coated in colours silk grey, pure orange and jet black or zinc-plated in a rainbow hued version the table illustrates a pure sculptural quality and serves in diverse settings.



CT09 ENOKI STEEL

BEISTELLTISCH / SIDE TABLE

DESIGN: PHILIPP MAINZER, 2011 / 2012

DURCHMESSER / DIAMETER

400 MM (15 3/4 INCH)
550 MM (21 5/8 INCH)

DURCHMESSER; UNTERBAU /
DIAMETER; SUBSTRUCTURE /

219 MM (8 5/8 INCH)
324 MM (12 3/4 INCH)

HÖHE / HEIGHT

400 MM (15 3/4 INCH)
300 MM (11 3/4 INCH)

MATERIAL, OBERFLÄCHEN / MATERIAL, FINISH



STAHL, SEIDENGRAU PULVERBESCHICHTET /
STEEL, SILK GREY POWDER-COATED



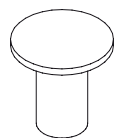
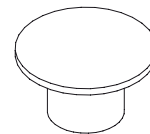
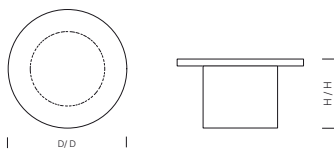
STAHL, TIEFSCHWARZ PULVERBESCHICHTET /
STEEL, JET BLACK POWDER-COATED



STAHL, REINORANGE PULVERBESCHICHTET /
STEEL, PURE ORANGE POWDER-COATED



STAHL, GELB VERZINKT /
STEEL, YELLOW ZINC-PLATED





CT09 ENOKI BEISTELLTISCH / SIDE

STAHL, REINORANGE PULVERBESCHICHTET / STEEL, PURE ORANGE POWDER-COATED

STAHL, GELB VERZINKT / STEEL, YELLOW ZINC-PLATED

STAHL, SEIDENGRAU PULVERBESCHICHTET / STEEL, SILK GREY POWDER-COATED

SF03 KERMAN SOFA / SOFA

CP03 KAVIR TEPPICH / CARPET



CT09 ENOKI BEISTELLTISCH / SIDE
STAHL, GELB VERZINKT / STEEL, YELLOW ZINC-PLATED
SF03 KERMAN SOFA / SOFA
CP03 KAVIR TEPPICH / CARPET