

THERMOSTAT RADIO T2WB

Le système sans fil est un contrôle intelligent et individuel de la température d'une zone/pièce capable d'assurer le confort et, au même temps, l'économie d'énergie nécessaire pour garantir le niveau thermique souhaité.

Les thermostats d'ambiance radio **T2WB** sont présentés sous forme d'un design moderne. Ces unités de commande sans fil ont des fonctionnalités complètes pour l'accès à toutes les pièces à l'aide des paramètres spécifiques.

La précision du capteur de température permet d'établir un système de contrôle de la température de la pièce particulière, parfaitement au niveau à garantir le confort maximal pour l'utilisateur.

Le thermostat radio **T2WB** contient un émetteur radio fonctionnant sur batterie qui envoie à l'unité de raccordement radio (à choisir parmi les différentes versions disponibles **U2W4 / U2W4E / U2W2 / U2W2E**) les données d'exploitation, la température actuelle et la température réglée.

Les composants du système de ce thermostat radio sont dotés d'une technologie moderne, sûre et à l'avant-garde; la fréquence de fonctionnement est de 868 MHz et cela offre une large portée et réduit les perturbations éventuelles.

L'avantage de ce nouveau système sans fil est la flexibilité élevée dans le cas d'une construction neuve ou lors de la rénovation de bâtiments. L'installation est très simple car il n'y a plus la nécessité d'utiliser un réseau filaire.

Le thermostat radio **T2WB** 868 MHz offre un confort maximal pour un réglage individuel de la température des locaux et il contribue à l'économie d'énergie.



CARACTÉRISTIQUES TECHNIQUES

Thermostat sans fil T2WB

- Communications sans fil entre l'unité de raccordement radio **U2W4 / U2W4E / U2W2 / U2W2E** et le thermostat d'ambiance **T2WB**
- Technologie 868 MHz
- Limitations de la plage de réglage de la température
- Réponse de contrôle précise
- Design fonctionnel
- Sans fil
- Installation simple

Système sans fil

- Le récepteur et l'émetteur travaillent à la fréquence de 868 MHz
- Fonction de protection en cas de défaillance du thermostat radio **T2WB** - pile faible (fonction "hors gel")
- Déclenchement automatique de la fonction « première ouverture » des actuateurs après le démarrage
- Affichage pour le contrôle de fonction au travers de l'unité de raccordement
- Test de transmission radio pour émetteur et récepteur pour aider la mise en service de l'installation

UTILISATIONS

- Système de contrôle de température pour espace individuel idéal pour radiateurs, plancher chauffant (et/ou rafraichissant) et convecteurs

- L'avantage de ce nouveau système sans fil est la flexibilité élevée lors d'une construction neuve ou lors de la rénovation de bâtiments. L'installation est très simple car il n'y a plus la nécessité d'utiliser un réseau filaire.
- Il permet un chauffage et aussi un contrôle de la température de chaque espace individuel, idéal pour les installations de climatisation par surface chauffant qui prévoit une température minimale (exemple pour la salle de bain)

INFORMATIONS GENERALES

Dénomination

T2WB

Contenu de l'emballage

1 x Thermostat radio **T2WB**
2 x piles AAA, 1.5V
1 x manuel d'instructions

Autre type de thermostat radio

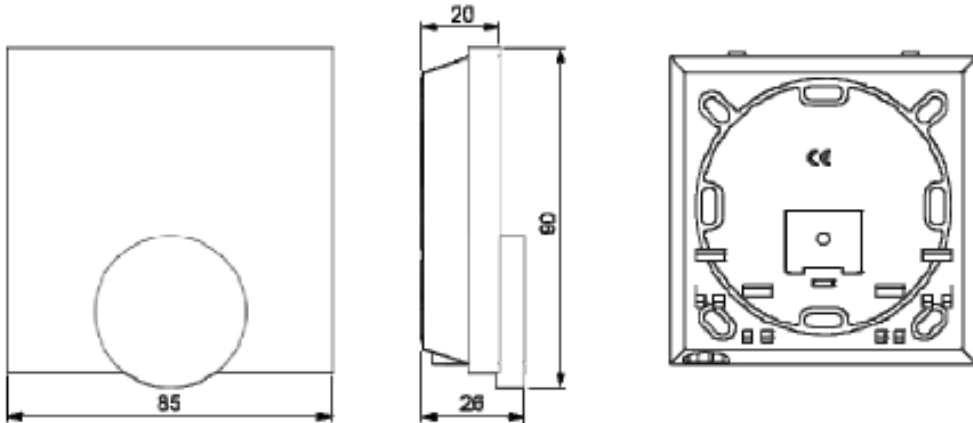
- T2WBD – Thermostat d'ambiance radio avec afficheur

FONCTIONS


Le Thermostat radio **T2WB** 868 MHz sert au réglage ponctuel de la température des locaux. Il contient un émetteur radio fonctionnant sur pile qui envoie à l'unité de raccordement radio **U2W4/U2W4E/U2W2/U2W2E** les données d'exploitation, la température actuelle et la température réglée.

Les codes prédéfinis des thermostats garantissent une communication exclusive avec le canal défini de l'unité de raccordement radio **U2W4/U2W4E/U2W2/U2W2E**.

DIMENSIONS



SPÉCIFICATIONS TECHNIQUES

Type	T2WB	CERTIFICATIONS
Plage de réglage de la température des locaux	10°C– 28°C	 EN 60730/1
Type de pile	2x LR03/AAA Micro 1,5V	
Durée de vie de la pile	> 4 ans	
Indice/Classe de Protection	IP20 / III	
Portée	25 m (dans le bâtiment)	EN60730-2-9
Température ambiante	0°C à 50°C	
Température de stockage	-10°C à +50°C	
Humidité relative de l'air	max. 80% ¹	
Dimensions (mm)	86/86/26	
Poids	90 g	
Fréquence d'émission	868 MHz SRD band	
Résolution de la temp. de consigne	0,25 K	
Plage de mesure de la température réelle	0°-40°C	
Précision de mesure int. NTC	± 0,3 k	
<i>1 - non condensant</i>		

TEST DE LA LIASON RADIO

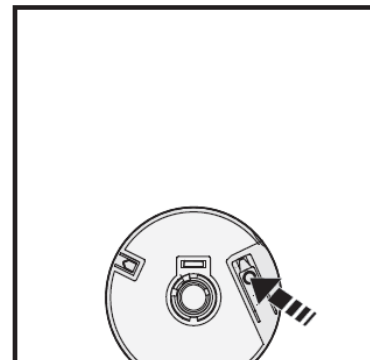
- Appuyer pour un court instant sur le bouton de pairing/couplage pour démarrer le test de la liaison radio.
- La station de base réagira alors en activant ou désactivant pendant 1 minute (cela dépend du mode utilisé au moment du test) la zone de chauffage reliée.

PREMIÈRE MISE EN SERVICE (Couplage)

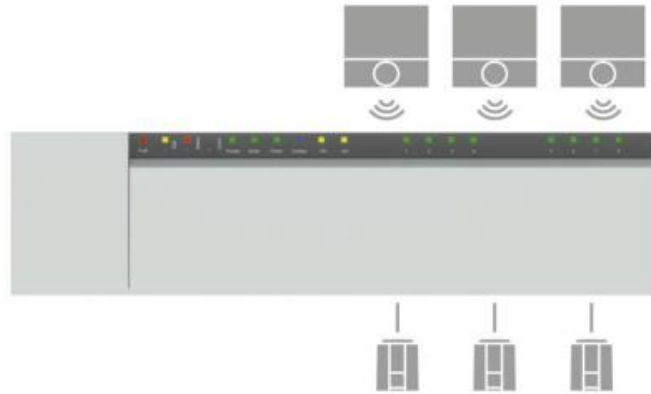
- Aucune autre station de base avec le mode de pairing/couplage activé ne doit se trouver à proximité.
- Activer la fonction de pairing/couplage sur la station de base pour la zone de chauffage voulue (voir le manuel d'installation de la station de base).
- Retirer le bouton du Thermostat
- Appuyer pour un court instant sur le bouton de pairing (voir la figure à droite) pour activer la fonction de pairing/couplage sur la commande RBG.

La base et la commande de température ambiante seront alors reliées.

Chaque thermostat peut contrôler plusieurs zones.

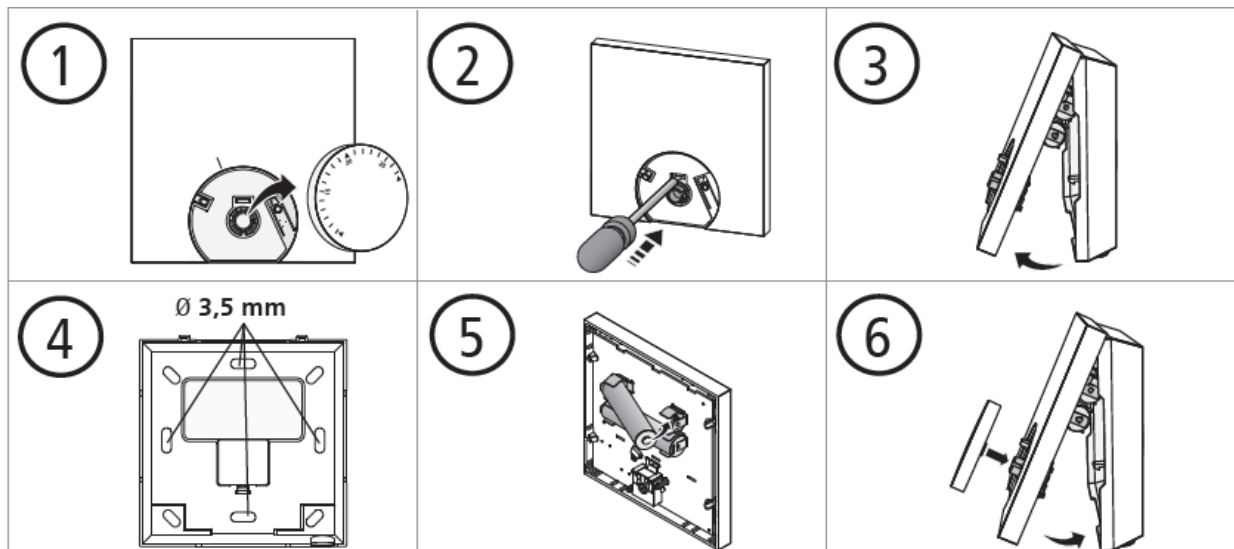
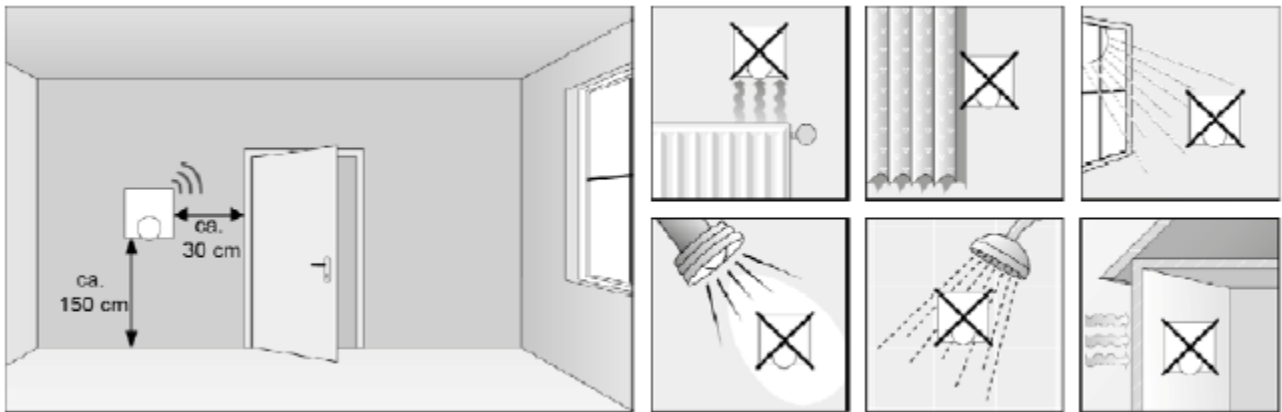


EXEMPLE D’AFFECTATION



LIEU DE MONTAGE RECOMMANDE

Afin d’assurer un fonctionnement optimal et un contrôle sans problème, le Thermostat radio T2WB doit être installé hors de toutes influences telles qu’humidité, exposition directe au soleil ou une autre source de chauffage



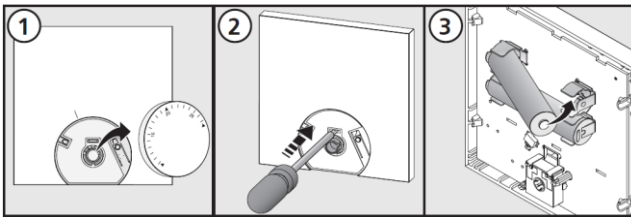
INDICATIONS SUPPLÉMENTAIRES

Montage des piles

Veillez impérativement respecter la polarité (+ et -). Une erreur d’insertion des piles peut endommager l’appareil! Ne pas manipuler les piles à mains nues, cela peut altérer leur autonomie.

Changement des piles

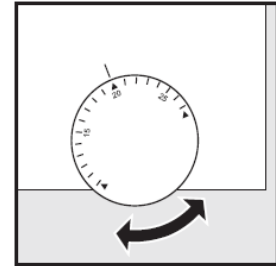
Ne pas décharger les piles ! Remplacer les piles vides par 2x LR03/AAA Micro 1,5V. Ne pas utiliser un autre type de pile. Les piles vides doivent être éliminées conformément aux dispositions nationales spécifiques pour l’environnement



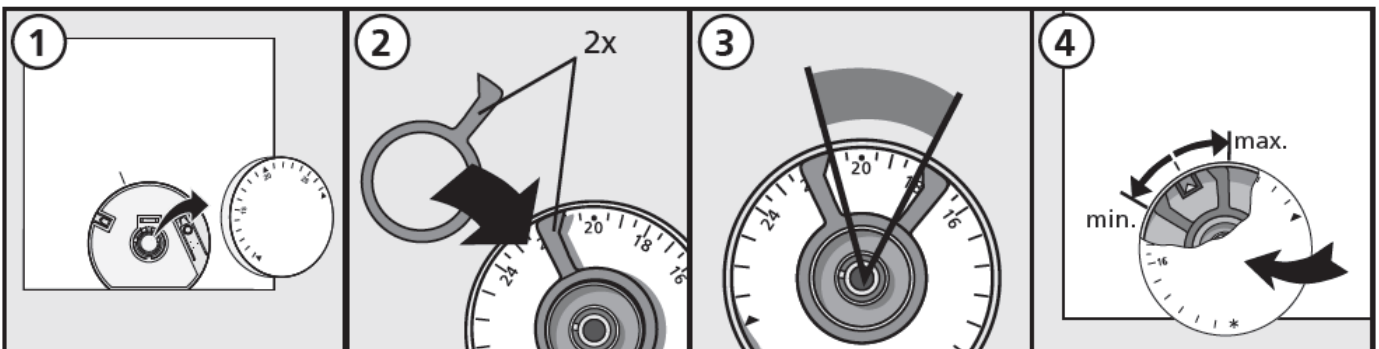
Une fois les piles remplacées, activer la commande de température ambiante en appuyant sur le bouton de pairing/couplage.

Utilisation

Bouton de réglage avec «grille douce» pour le réglage de la température désirée dans les locaux. Le choix de la température s'effectue par étapes de ¼ de degré. Echelle de température en °C.



Limiter la plage des températures réglables (en option)



Correction de la valeur de consigne

