

## THERMOSTAT RADIO AVEC AFFICHEUR T2WBD

Le système sans fil est un contrôle intelligent et individuel de la température d'une pièce pour assurer le confort et, au même temps, l'économie d'énergie nécessaire pour garantir le niveau thermique souhaité.

Les thermostats d'ambiance radio avec afficheur **T2WBD** sont présentés sous forme d'un design moderne. Ces unités de commande sans fil ont des fonctionnalités complètes pour le contrôle de toutes les pièces à l'aide des paramètres spécifiques.

La précision du capteur de température permet d'établir un système de contrôle de la pièce particulière, parfaitement au niveau à garantir le confort maximal pour l'utilisateur.

Le thermostat radio **T2WBD** contient un émetteur radio fonctionnant sur batterie qui envoie à l'unité de raccordement radio (à choisir parmi les différentes versions disponibles **U2W4 / U2W4E / U2W2 / U2W2E**) les données d'exploitation, la température actuelle et la température réglée.

Le thermostat radio **T2WBD** assure, aussi, un échange bidirectionnel des données avec l'unité de raccordement radio (**U2W4 / U2W4E / U2W2 / U2W2E**) pour une visualisation claire sur l'afficheur de nombreuses informations sur l'état de fonctionnement.

Ceci est possible avec le bouton rotatif présent sous l'écran. Les composants du système de ce thermostat radio sont dotés

d'une technologie moderne, sûre et à l'avant-garde; la fréquence de fonctionnement est de 868 MHz et cela offre une large portée et réduit les éventuelles perturbations.

L'avantage de ce nouveau système sans fil est la flexibilité élevée dans le cas d'une construction neuve ou lors de la rénovation de bâtiments. L'installation est très simple car il n'y a plus la nécessité d'utiliser un réseau filaire.

Le thermostat radio **T2WBD** 868 MHz offre un confort maximal pour un réglage individuel de la température des locaux et il contribue à l'économie d'énergie.



## CARACTÉRISTIQUES TECHNIQUES

### Thermostat sans fil T2WBD

- Communications sans fil entre l'unité de raccordement radio **U2W4 / U2W4E / U2W2 / U2W2E** et le thermostat d'ambiance **T2WBD**
- Technologie 868 MHz
- Limitations de la plage de réglage de la température
- Réponse de contrôle précise
- Design fonctionnel
- Sans fil
- Installation simple
- Affichage des états de fonctionnement
- Indication en continue de la température réelle, de l'heure et du type de fonctionnement (Auto, Jour, Nuit, Fête) sélectionné.

### Système sans fil

- Le récepteur et l'émetteur travaillent à la fréquence 868 MHz
- Fonction de protection en cas de défaillance du thermostat radio **T2WBD** - batterie faible (fonction "hors gel")
- Déclenchement automatique de la fonction « première ouverture » des actuateurs après le démarrage
- Affichage d'erreur en cas d'absence de signal radio, batterie faible ou signal de réception faible
- Affichage pour le contrôle de fonction
- Test de transmission radio pour émetteur et récepteur pour aider la mise en service de l'installation

### UTILISATIONS

- Système de contrôle de température pour espace individuel; idéal pour radiateurs, plancher chauffant (et/ou rafraichissant) et convecteurs.

- L'avantage de ce nouveau système sans fil est la flexibilité élevée lors d'une construction neuve ou lors de la rénovation de bâtiments. L'installation est très simple car il n'y a plus la nécessité d'utiliser un réseau filaire.
- Il permet tant un chauffage qu'un rafraichissement. Il permet aussi un contrôle de la température de chaque espace individuel, idéal pour les installations de climatisation par surface chauffant qui prévoit une température minimale (par exemple la salle de bain)

## INFORMATIONS GENERALES

### Dénomination

T2WBD

### Contenu de l'emballage

1 x Thermostat radio **T2WBD**  
2 x piles AAA, 1.5V  
1 x manuel d'instructions

### Autre type de thermostat radio

- T2WB – Thermostats d'ambiance radio sans afficheur

## FONCTIONS

Le Thermostat radio **T2WBD** 868 MHz sert au réglage ponctuel de la température des locaux. Il contient un émetteur radio fonctionnant sur pile qui envoie à l'unité de raccordement radio **U2W4/U2W4E/U2W2/U2W2E** les données d'exploitation, la température actuelle et la température réglée.

Les codes prédéfinis des thermostats garantissent une communication exclusive avec le canal défini de l'unité de raccordement radio **U2W4/U2W4E/U2W2/U2W2E**.

OPERATIONS ET INDICATIONS

Fonction pour l'utilisateur	Configuration pour l'utilisateur	Configuration pour expert
<b>Fête</b> pour étendre d'une heure l'état de fonctionnement " <b>Présence + Jour</b> "	Programme confort pour la semaine (4x du lundi au vendredi)	Protégé contre l'accès non autorisé par code PIN
Désactivation du thermostat d'ambiance (fonction "hors gel" activée)	Programme confort pour le week-end (4x samedi-dimanche)	Sélection du type de chauffage (commande ON/OFF ou PI sélectionnable pour les zones de chauffage)
Exploitation état de travail: <b>Jour, Eco, Nuit, Auto</b>	Blocage de sécurité pour enfants	Activation de bascule active entre chauffage/refroidissement
<b>Vacances</b> avec indication de la date (date à partir de / jusqu'à)	Température désirée ( <b>Jour / Eco / Nuit</b> )	Technologie Smart Start (thermostat d'ambiance apprend les caractéristiques environnementales et il atteint le TARGET au moment voulu)
Application approprié d'un état pour le chauffage et le refroidissement: <b>Présence + jour / stand-by + jours / Eco (état de nuit)</b>	Commutation automatique de l'heure d'été et d'hiver	Réglage de la température de protection contre le gel
<b>Radio 868 MHz:</b> Informations sur l'état de la pile	Réglage de la date et de l'heure dans le système	Bloc de chauffage / refroidissement Durée de rétroéclairage du display Sélection Fahrenheit (°F) et Celsius (°C) Contrôle de la pompe ou de la chaudière paramétrable

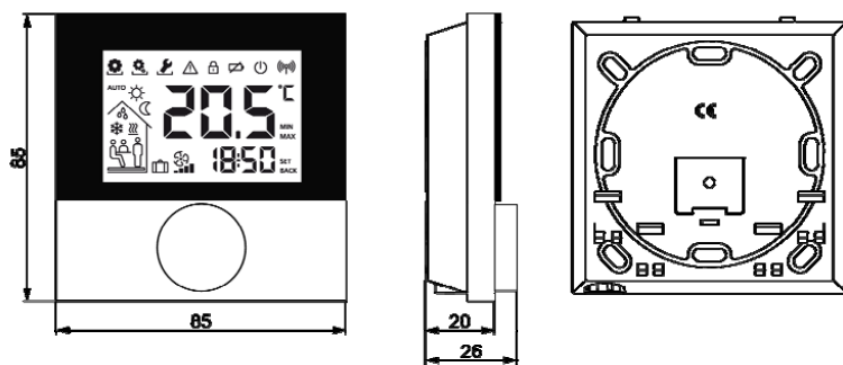
Le thermostat radio **T2WBD** avec afficheur est caractérisé par une indication fonctionnelle symbolisée et claire. Les symboles internationalement reconnus garantissent un fonctionnement intuitif. Le menu structuré montre les

fonctions nécessaires pour l'utilisateur ou l'installateur. Cela garantit également que les fonctions importantes ne sont pas accidentellement modifiables. Le bouton rotatif permet une navigation intuitive dans la structure des menus du thermostat


radio **T2WBD**; en le tournant à gauche ou à droite on peut sélectionner les différentes fonctions, et en appuyant sur le bouton pour activer (ou désactiver) les fonctions, on choisit et change les paramètres.



DIMENSIONS



## SPÉCIFICATIONS TECHNIQUES

Type	T2WBD	CERTIFICATIONS
Plage de réglage de la température des locaux	5°C– 30°C	 <b>EN 60730/1</b>
Type de pile	2x LR03/AAA Micro 1,5V	
Durée de vie de la pile	> 2 ans	
Indice/Classe de Protection	IP20 / III	
Portée	25 m (dans le bâtiment)	
Intervalle d'émission	9 – 10 min	2004/108/CE
Température ambiante	0°C à 50°C	2006/95/CE
Température de stockage	-10°C à +60°C	FTEG R&TTE
Humidité relative de l'air	max. 80% <sup>1</sup>	
Dimensions (mm)	86/86/26.5	
Poids	115 g	
Dimensions afficheur (mm) H / L	40 X 60	
Fréquence d'émission	868 MHz SRD band	

*1 - non condensant*

## EMPLOI

La commande de température ambiante s'effectue avec le bouton



Tourner le bouton pour activer les menus et les fonctions.



Le bouton, en tournant, permet de régler la température de consigne ainsi que de naviguer entre les menus et leurs fonctions.

Il existe un **niveau de base** et trois **menus**

## Niveau de base



Le bouton, en tournant, permet de régler la température de consigne voulue.

## Choix du menu



**Fonctions:** comprend les principales fonctions Lifestyle.



**Paramètres :** comprend de nombreux paramètres, tels les températures de chauffage et de refroidissement, la date et bien davantage. Vous n'avez besoin de ce menu que pour effectuer des modifications fondamentales.



**Service:** comprend des réglages pour un personnel qualifié (protégés par PIN, voir le manuel de la station de base)

## TEST DE LA LIASON RADIO

1. Appuyer longuement sur le bouton pour démarrer le test de la liaison radio.
2. La station de base réagira alors en activant ou désactivant pendant 1 minute (cela dépend du mode utilisé au moment du test) la zone de chauffage reliée.

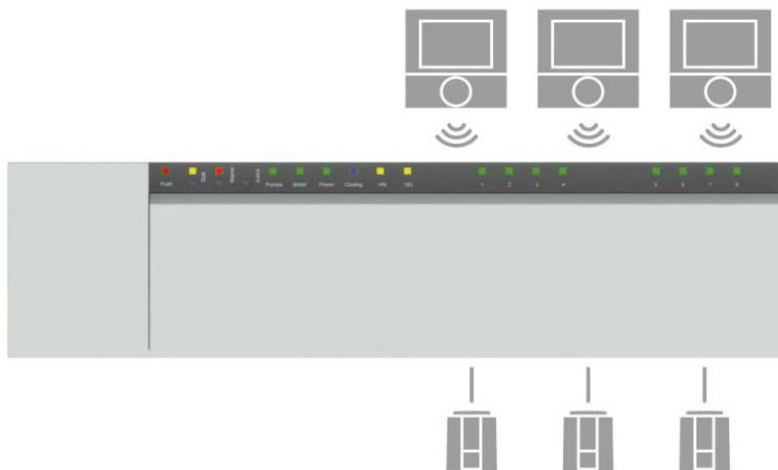
## PREMIÈRE MISE EN SERVICE (Couplage)

1. Aucune autre station de base avec le mode de "couplage" activé ne doit se trouver à proximité.
2. Activer la fonction de pairing/couplage sur la station de base pour la zone de chauffage voulue (voir le manuel de la station de base).
3. Appuyer pendant >1 seconde sur le bouton pour activer la fonction de pairing/couplage.
4. La base et la commande de température ambiante seront alors reliées.

Si la station de base a déjà été programmée, RBG régler automatiquement sa date et son heure sur celles de la station de base. Lors de la première mise en service de la station de base régler l'année, la date et l'heure en tournant/appuyant le bouton.

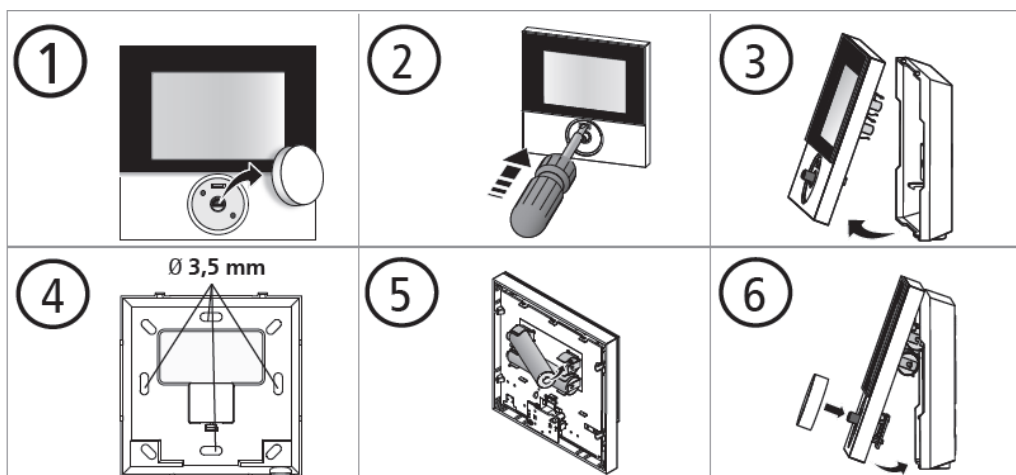
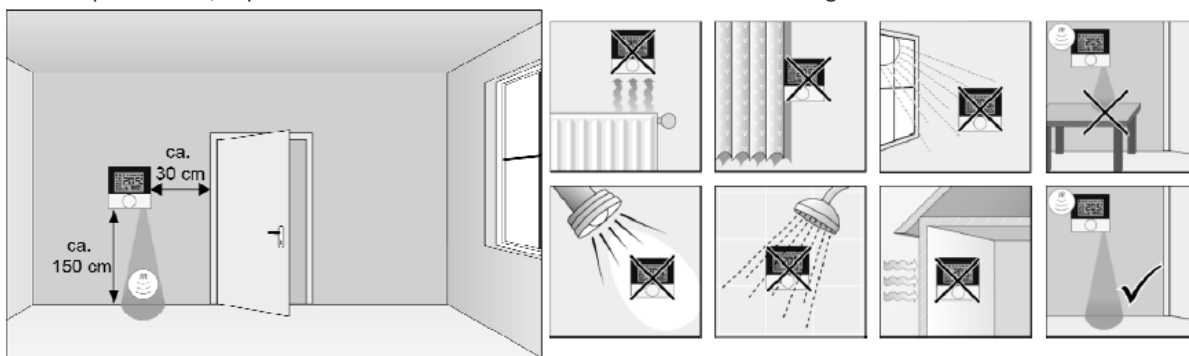
Chaque thermostat peut contrôler plusieurs zones.

EXEMPLE D'AFFECTATION



LIEU DE MONTAGE RECOMMANDÉ

Afin d'assurer un fonctionnement optimal et un contrôle sans problème, le thermostat radio T2WBD doit être installé hors de toute influence telle qu'humidité, exposition directe au soleil ou une autre source de chauffage



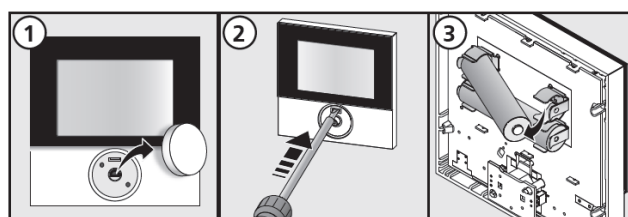
INDICATIONS SUPPLÉMENTAIRES

Montage des piles

Veillez impérativement respecter la polarité (+ et -). Une erreur d'insertion des piles peut endommager l'appareil! Ne pas manipuler les piles à mains nues, cela peut altérer leur autonomie.

Changement des piles

Ne pas décharger les piles ! Remplacer les piles vides par 2x LR03/AAA Micro 1,5V. Ne pas utiliser un autre type de pile. Les batteries vides doivent être éliminées conformément aux dispositions nationales spécifiques pour l'environnement



Une fois les piles remplacées, activer la commande de température ambiante en appuyant sur le bouton rotatif. Les valeurs précédemment réglées seront restaurées.