

Installation Ihres Tiiwee Hausalarmsystems in 4 einfachen Schritten

Auspacken: Packen Sie alle Kit-Komponenten aus und legen Sie sie vor sich auf den Tisch.



2. Entfernen Sie den Batterie-Schutz:

A1 Sirene: Öffnen Sie die Rückwand der A1-Sirene und entfernen Sie den weißen Batterieschutz. Sie hören einen Signalton und die A1-Sirene schaltet sich automatisch ein.




Fenstersensoren: Entfernen Sie den weißen Batterieschutz an der Unterseite des Sensors durch Ziehen.




Bewegungsmelder (nur für PIR Kits): Legen Sie die Batterien ein (im Lieferumfang des Produkts enthalten). Achten Sie auf die richtige Polarität.

3. Machen Sie sich mit Ihrem System vertraut:

- a. Ordnen Sie die Fenstersensoren so an, dass sich der Magnet auf der rechten Seite jedes Sensors befindet. Die kleinen Dreiecke in der Mitte der Seitenwände des Sensors und des Magneten dürfen nicht mehr als 8 mm voneinander entfernt sein. Positionieren Sie sie so, dass sie sich gegenüberliegen.
- b. Ordnen Sie den Bewegungsmelder so an, dass das Erfassungsfenster von Ihnen weg zeigt.
- c. Drücken Sie die Taste "S" auf der Fernbedienung, bis Sie den Gong-Sound ("Ding-Dong") hören.
- d. Drücken Sie die Scharfschalttaste () auf der Fernbedienung, um die A1-Sirene zu aktivieren. Sie hören einen kurzen Piepton, begleitet von einem kurzen Blinken der LEDs.
- e. Bewegen Sie nun den Magneten vom ersten Sensor weg. Sie hören den Glockenklang und das rote Licht am Sensor leuchtet auf. Wiederholen Sie diesen Vorgang für alle anderen Fenstersensoren.
- f. Bewegungsmelder (nur für PIR Kits): Bewegen Sie Ihre Hand ca. 50 Zentimeter vor den Bewegungsmelder. Sie hören einen Signalton und das Erkennungsfenster des Detektors leuchtet auf.

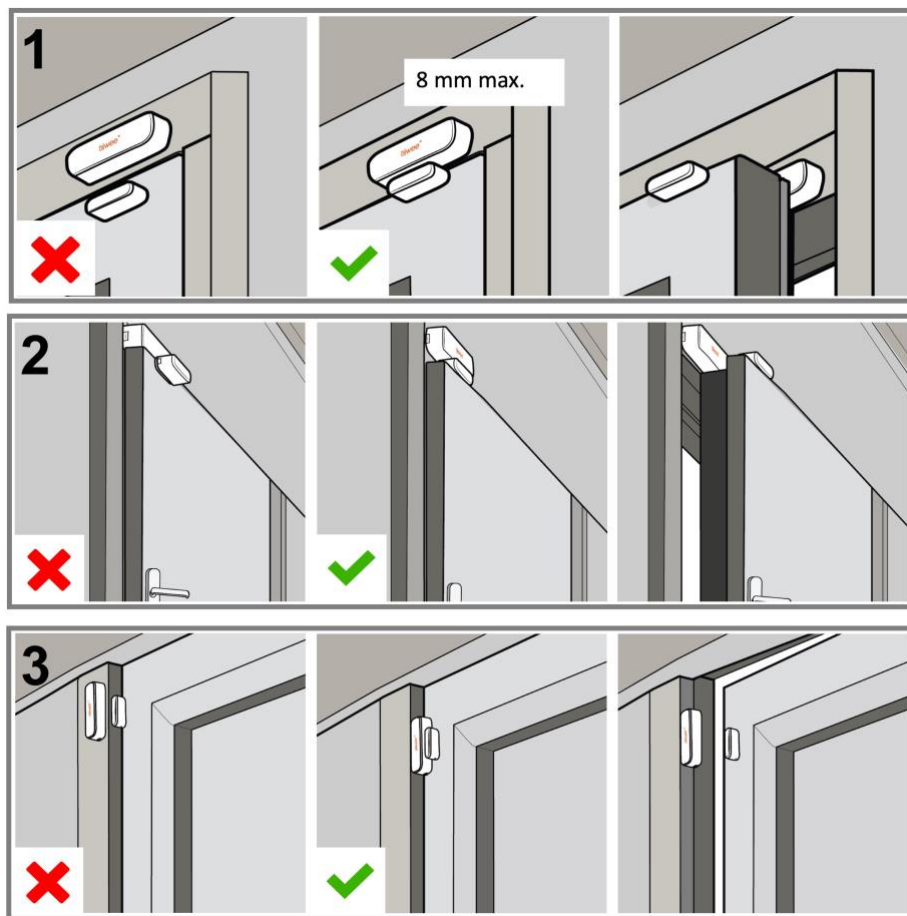


4. Installation des Systems

Deaktivieren Sie die A1-Sirene mit der Unscharfschalttaste auf der Fernbedienung ().
Montieren Sie nun die A1 Sirene und die Fenstersensoren gemäß den Anweisungen im Handbuch.

Sobald alle Komponenten montiert sind, aktivieren Sie das System: Wählen Sie die Taste "S" auf der Fernbedienung, um das laute Sirengeräusch auszuwählen. Um Ihr System zu aktivieren, drücken Sie nun die Scharfschalttaste.

Installationsbeispiele für die Tür- und Fenstersensoren



Wichtig:

Bitte beachten Sie auch die Bedienungsanleitung des Tiiwee Home Alarm Kit. Wenn Sie weitere Türsensoren oder Bewegungsmelder zu Ihrem System hinzufügen möchten, finden Sie auf den Support-Seiten unserer Website Anleitungen zum Herunterladen, die Ihnen helfen, Ihr Zubehör schnell und einfach anzuschließen. Verwenden Sie nur Original-Tiiwee-Produkte, um die Kompatibilität zu gewährleisten.

Benötigen Sie Hilfe? Schicken Sie uns eine E-Mail an info@tiiwee.com. Wir lösen jedes Problem und reagieren in der Regel innerhalb von 12 Stunden.

Weitere Unterstützung:

[Tiiwee.com Support-Seiten](#)

[Youtube](#)