

การใช้งานเบื้องต้น WPM026

WATASHI
รุ่น WPM026



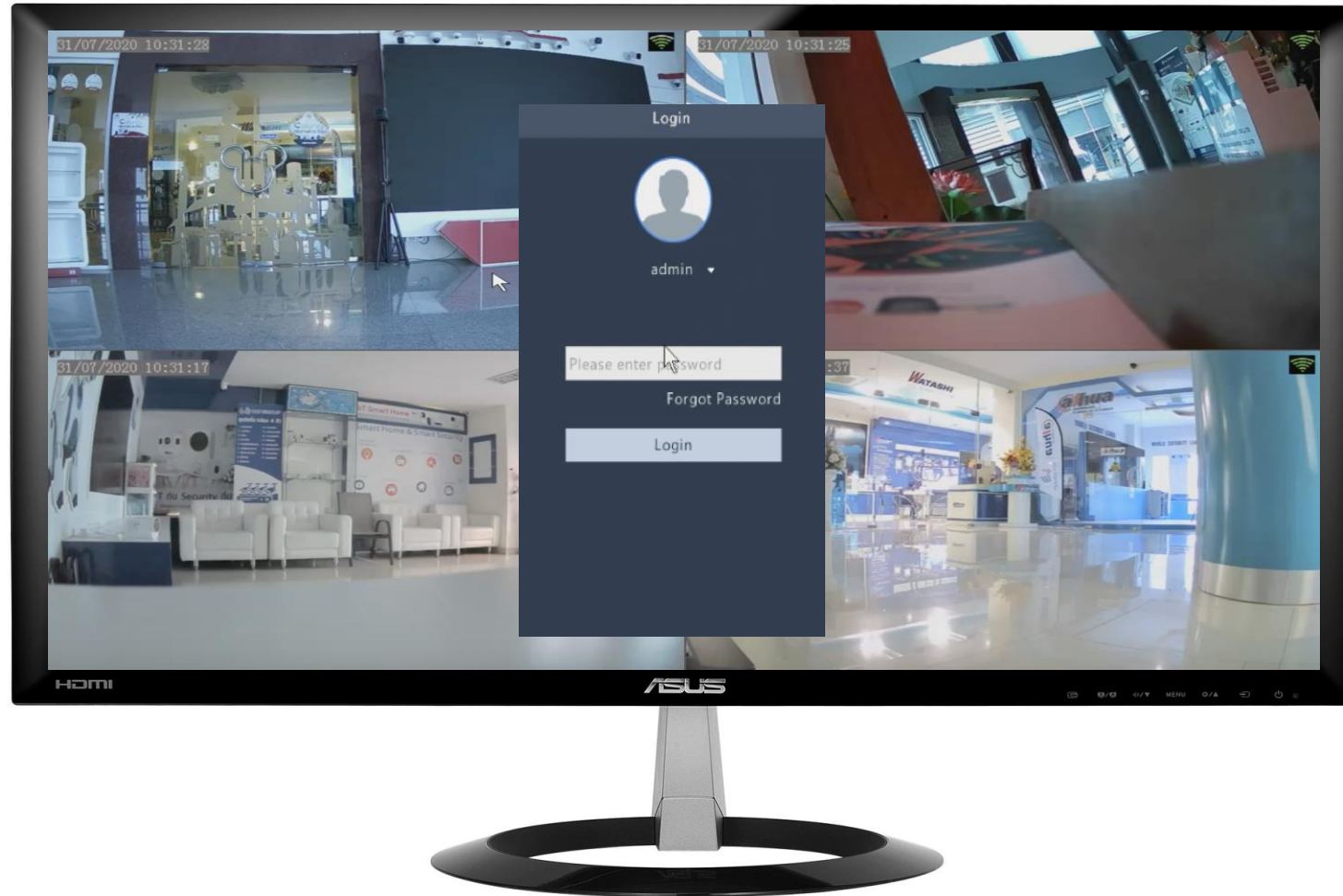
WATASHI
รุ่น WPM026



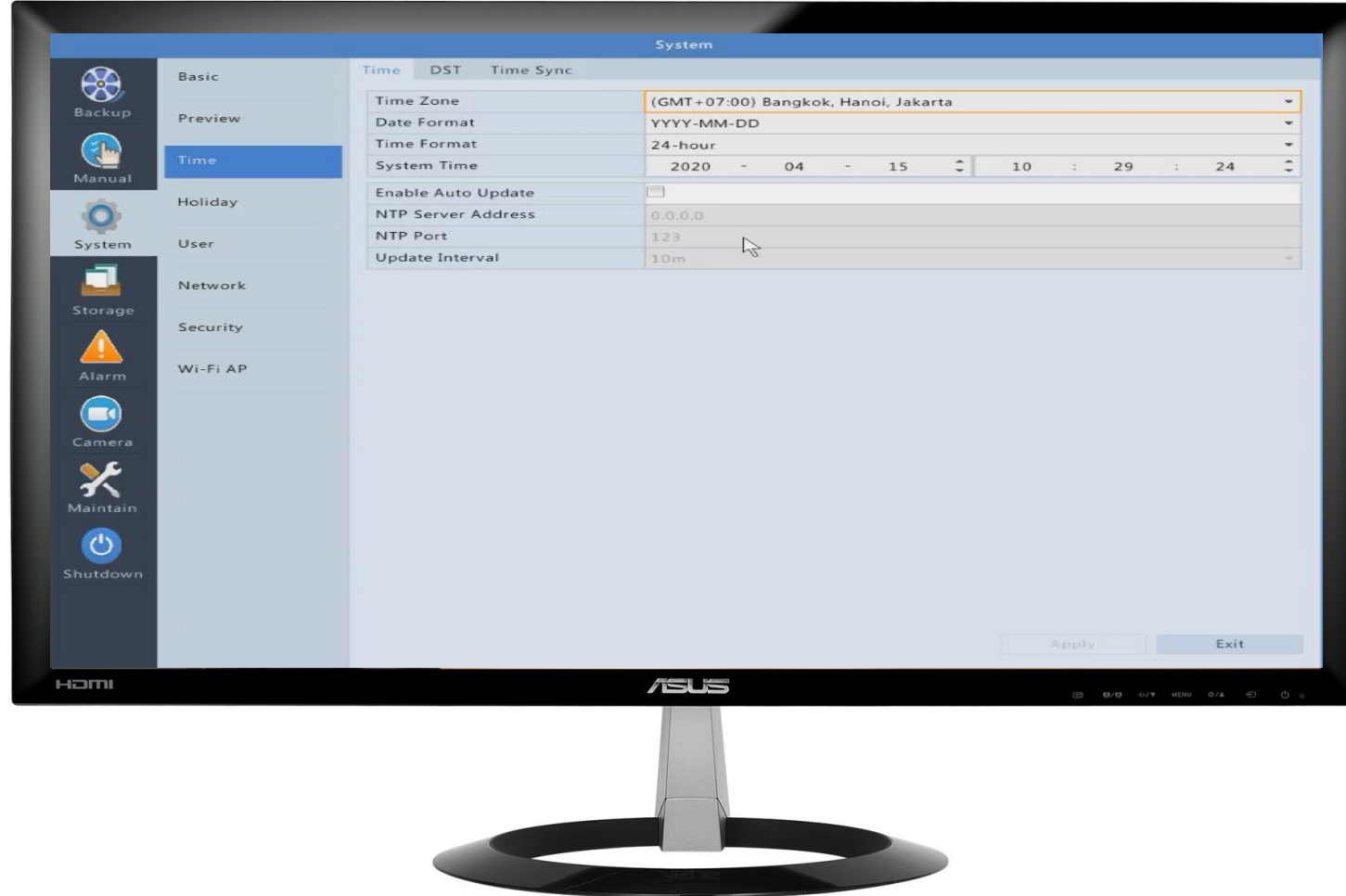
เมื่อต่อกล้อง ภาพติดทั้งหมดแล้ว



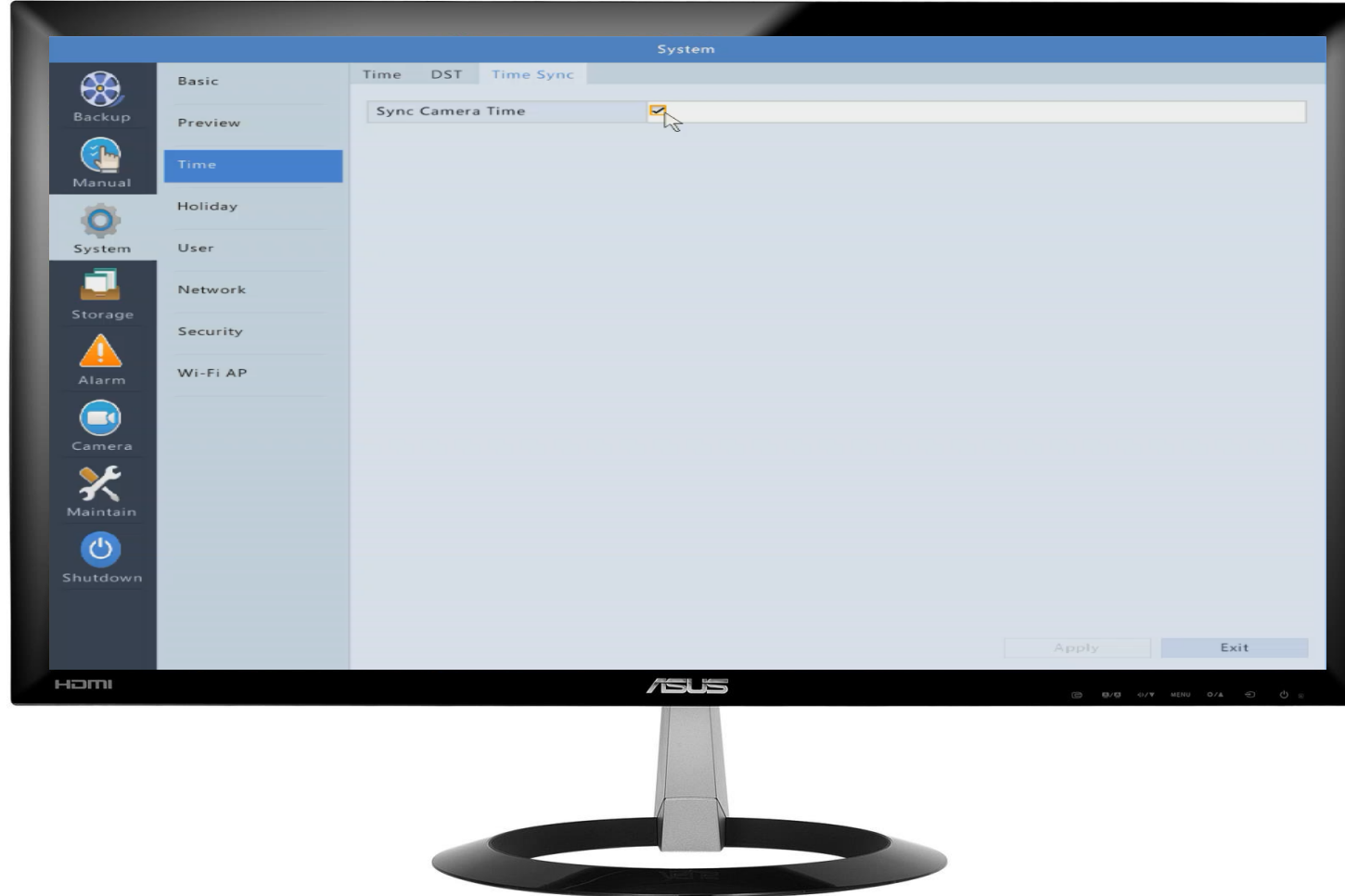
WATASHI
รุ่น WPM026



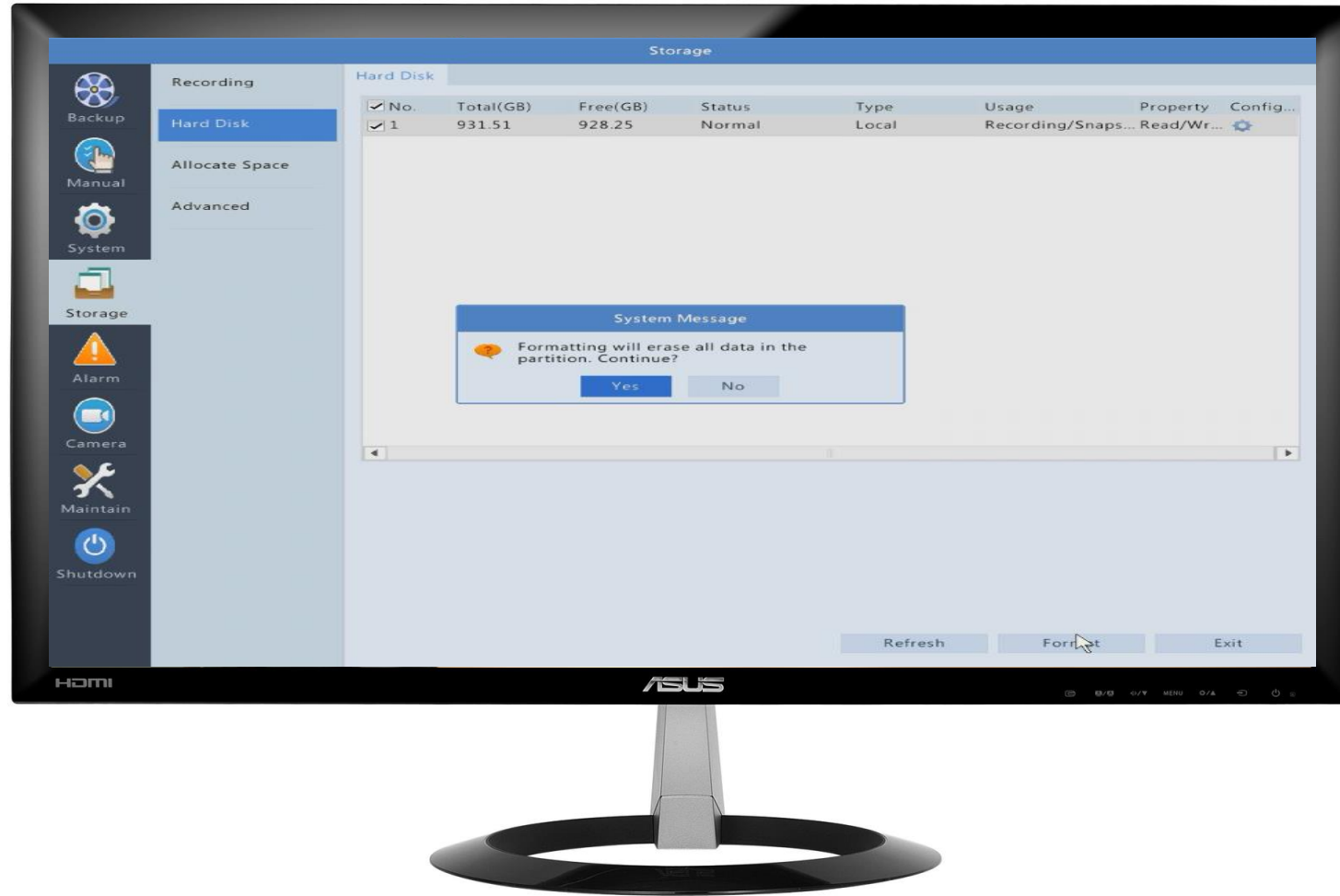
1.คลิกขวา เพื่อเข้า Menu แล้วเข้า Login การใช้งาน รหัสผ่าน คือ 123456



2.เมื่อเข้าเมนูได้แล้ว ไปที่ System → Time เพื่อตั้งค่าเวลาเครื่องบันทึกให้ตรงกับปัจจุบัน → กด Apply



3.หลังจากนั้น ไปที่ System → Time → Time Sync
เพื่อซิงค์เวลาให้กับกล้อง → กด Apply



4.หลังจากนั้น ไปที่ Storage → Hard Disk เพื่อดูว่า เครื่องบันทึกพบฮาร์ดดิสก์หรือไม่

5.หากพบฮาร์ดดิสก์ กดเลือก ✓ ดังภาพ ไปที่ → Format เพื่อฟอร์แมต ฮาร์ดดิสก์ให้พร้อมใช้งาน → กด Yes

WATASHI
รุ่น WPM026

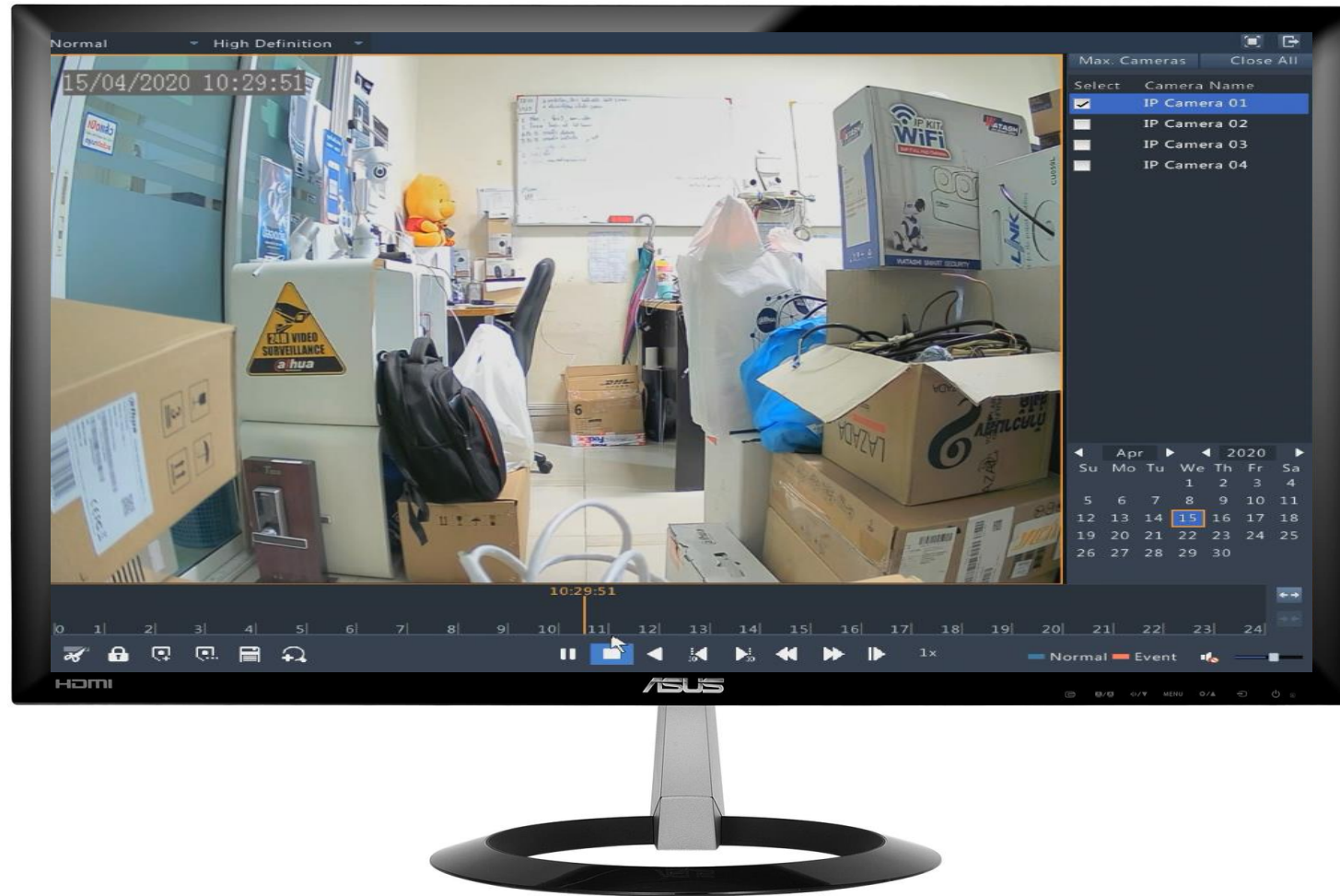


วิธีการดูย้อนหลัง



1.คลิกขวา ไปที่ Playback เพื่อดูย้อนหลัง

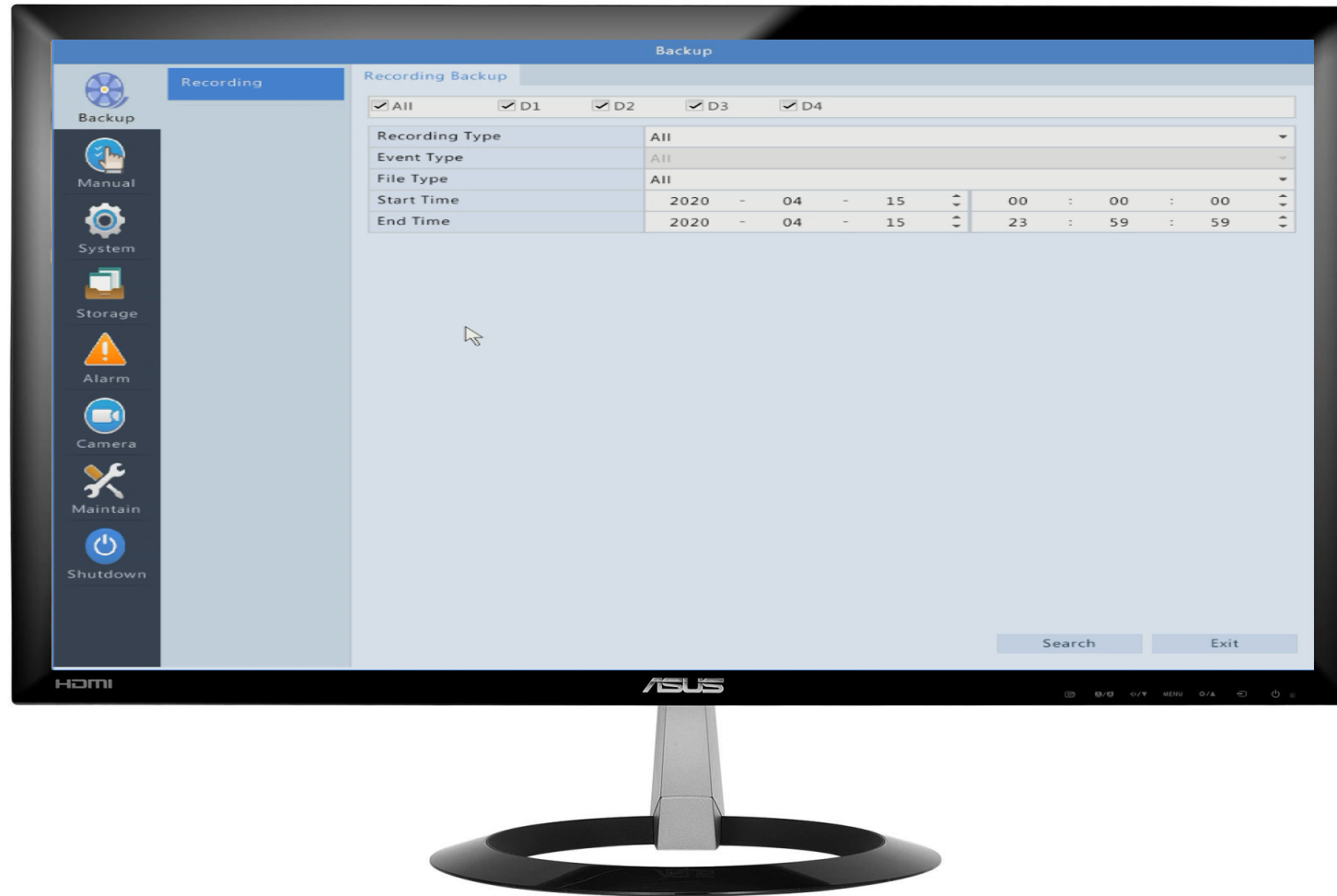
WATASHI
รุ่น WPM026



2.สามารถเลือก กล้อง และวันที่ ที่ต้องการดูย้อนหลังได้

การสำรองไฟล์

WATASHI
รุ่น WPM026



3.คลิกขวา Main Menu → Backup

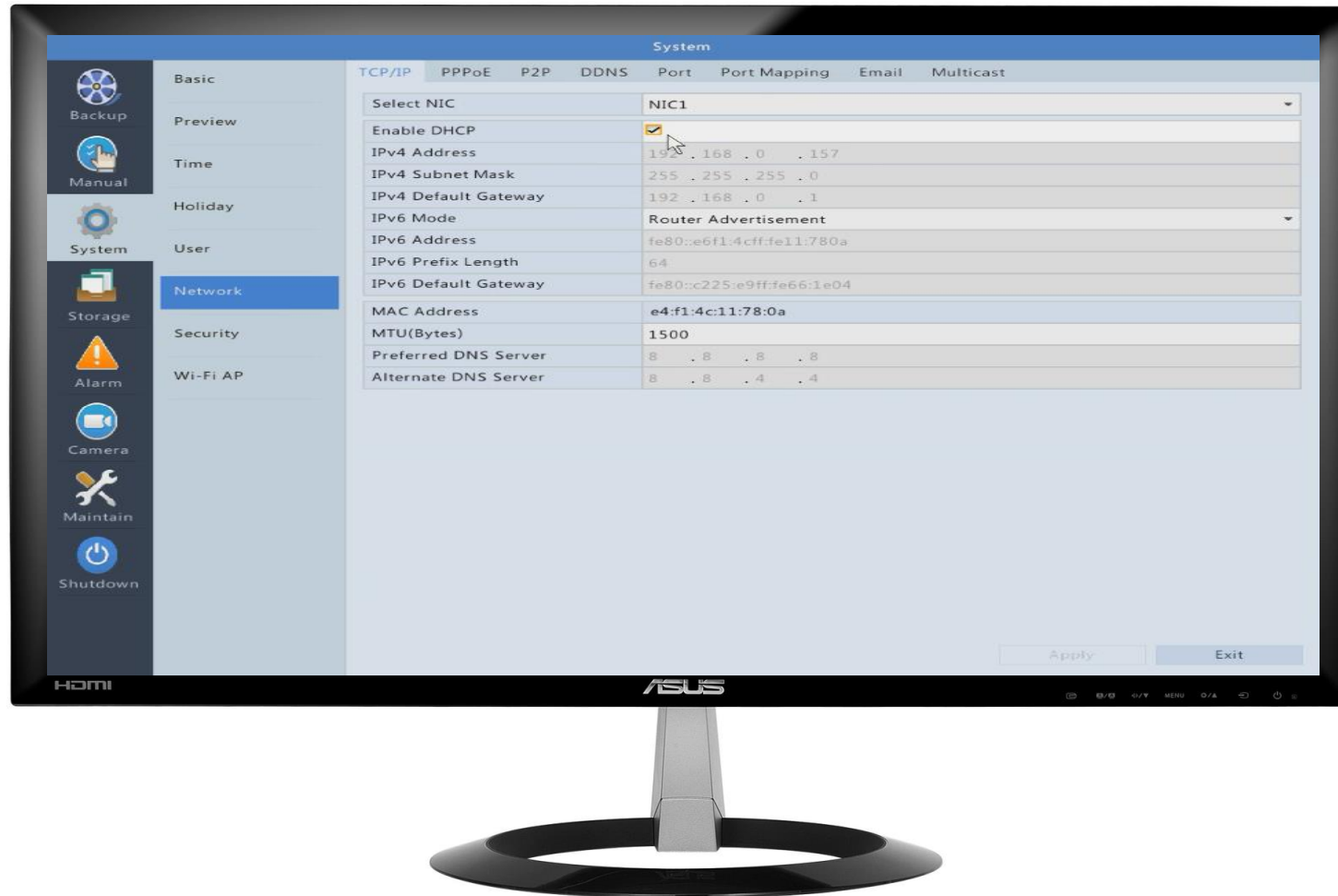
ตามภาพ สามารถเลือก กล้อง และ วัน เวลา ที่ต้องการสำรองไฟล์ได้

WATASHI
รุ่น WPM026

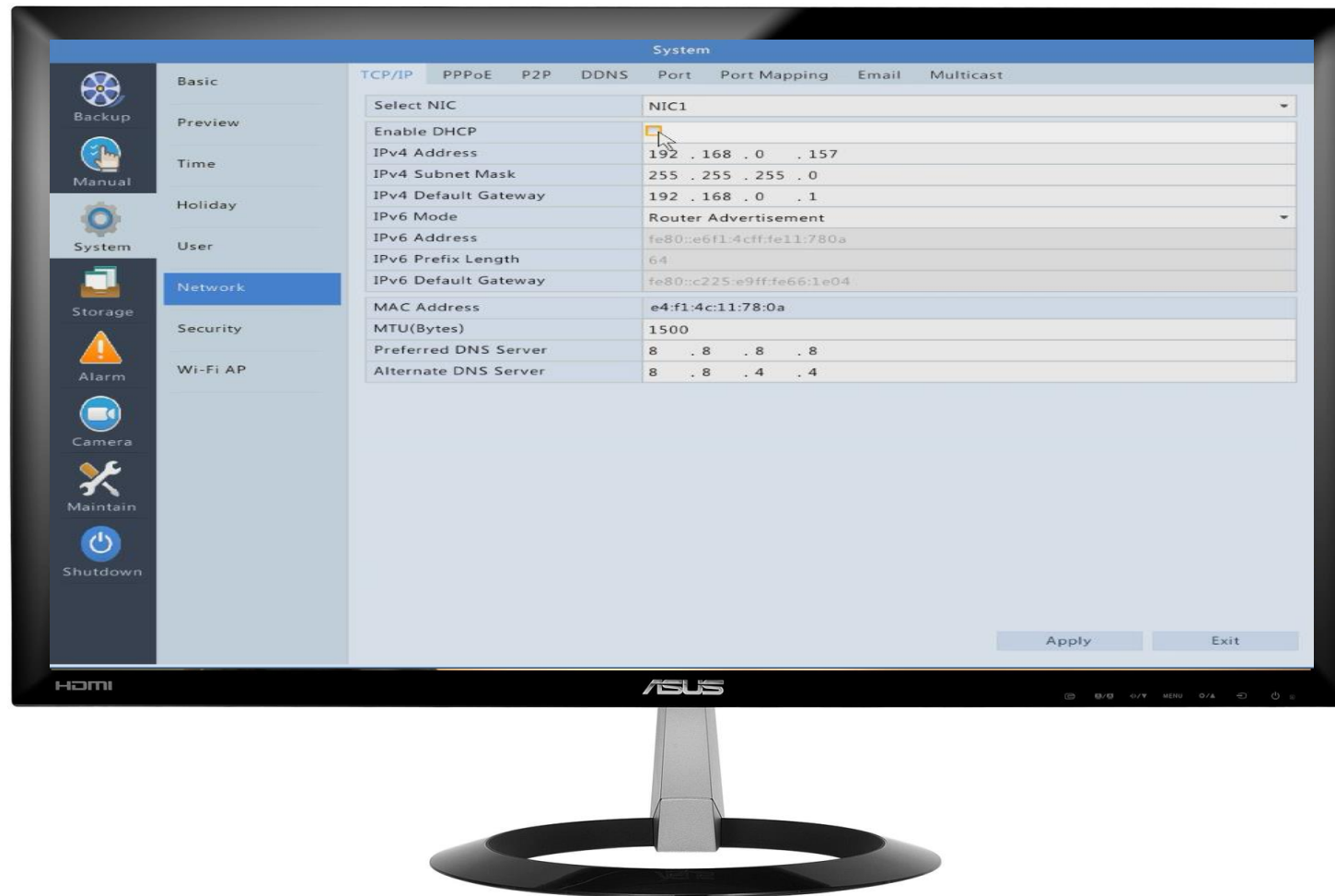


วิธีการดูออนไลน์ผ่านแอปพลิเคชัน บนมือถือ

WATASHI
รุ่น WPM026

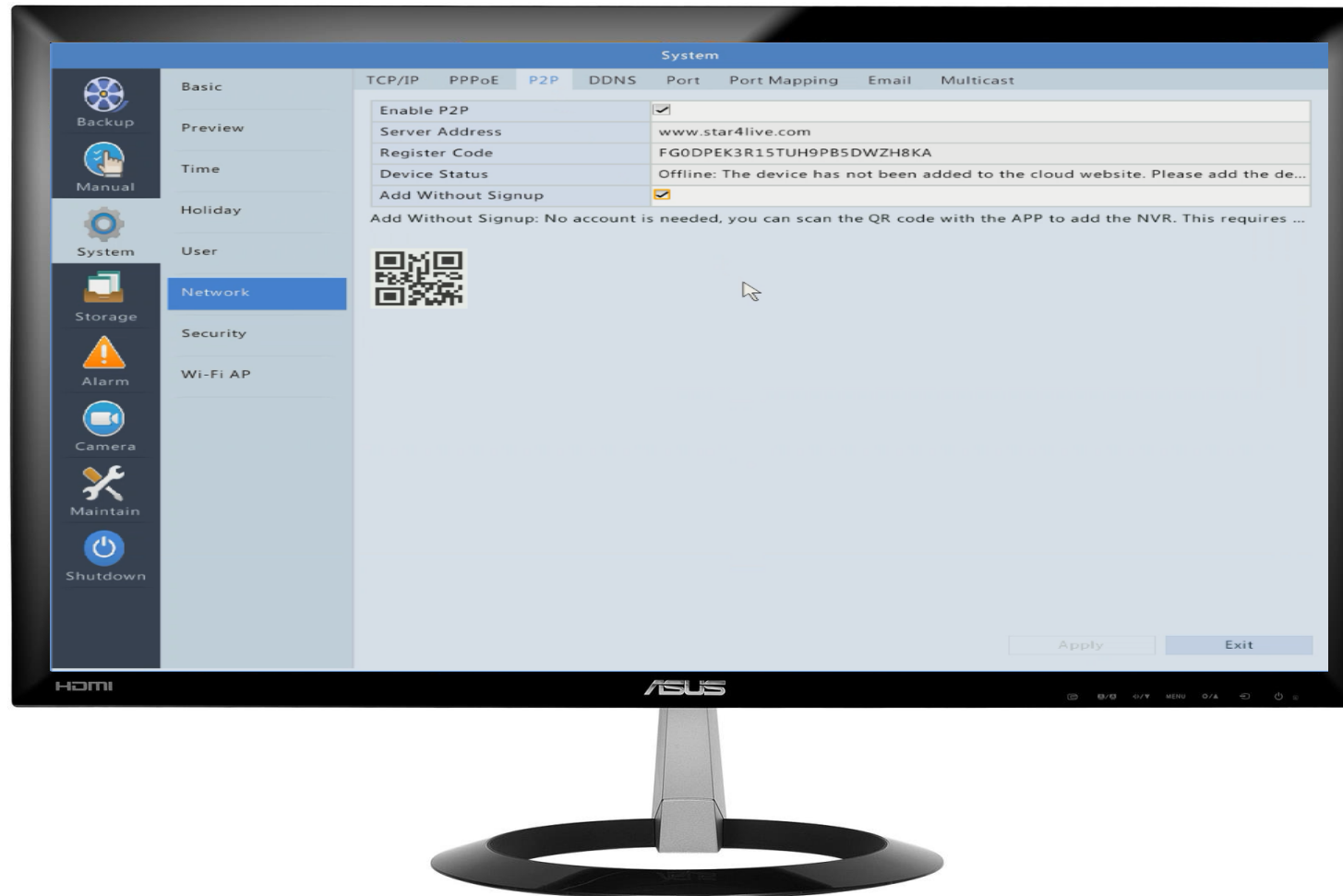


- 1.คลิกขวา Main Menu → System → Network → TCP/IP เพื่อตั้งค่าไอพีให้เครื่องบันทึก
- 2.กดเลือก เพื่อเปิดใช้งาน DHCP รับไอพีอัตโนมัติจากร้าเตอร์
→ Apply หลังจากนั้น กด Exit เพื่อมาหน้าจอหลัก



3.คลิกขวา Main Menu → System → Network → TCP/IP อีกครั้ง เพื่อดูว่า ได้ไอพีใหม่มาหรือไม่ หากได้ไอพีมาแล้ว ให้กดเอา ✓ ออกจากช่อง DHCP ตามภาพ และกด Apply

WATASHI
รุ่น WPM026



4.หลังจากนั้น เลือกไปที่ P2P

WATASHI
รุ่น WPM026



WatashiTouch

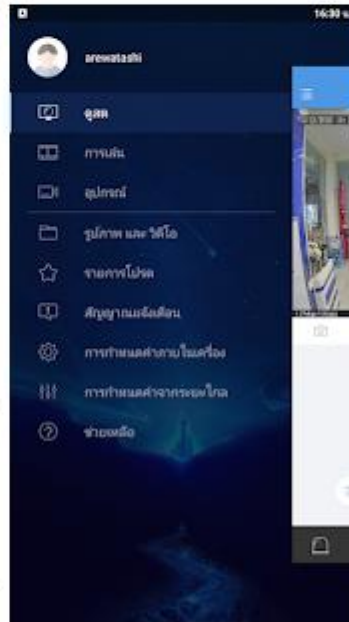
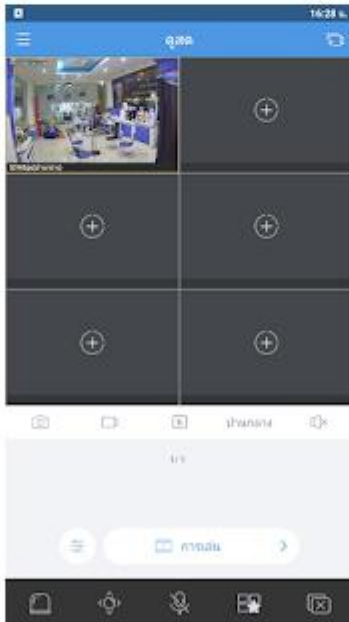
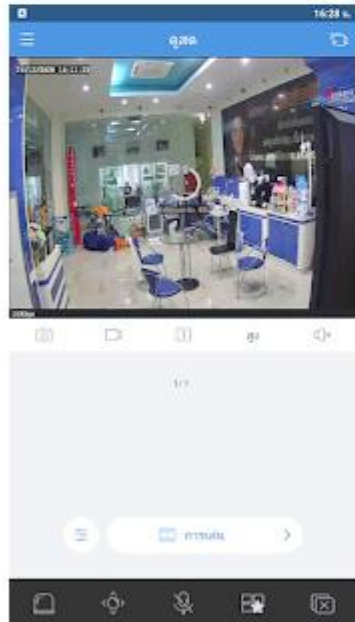
watashi โลฟิส'ไตล์

3+

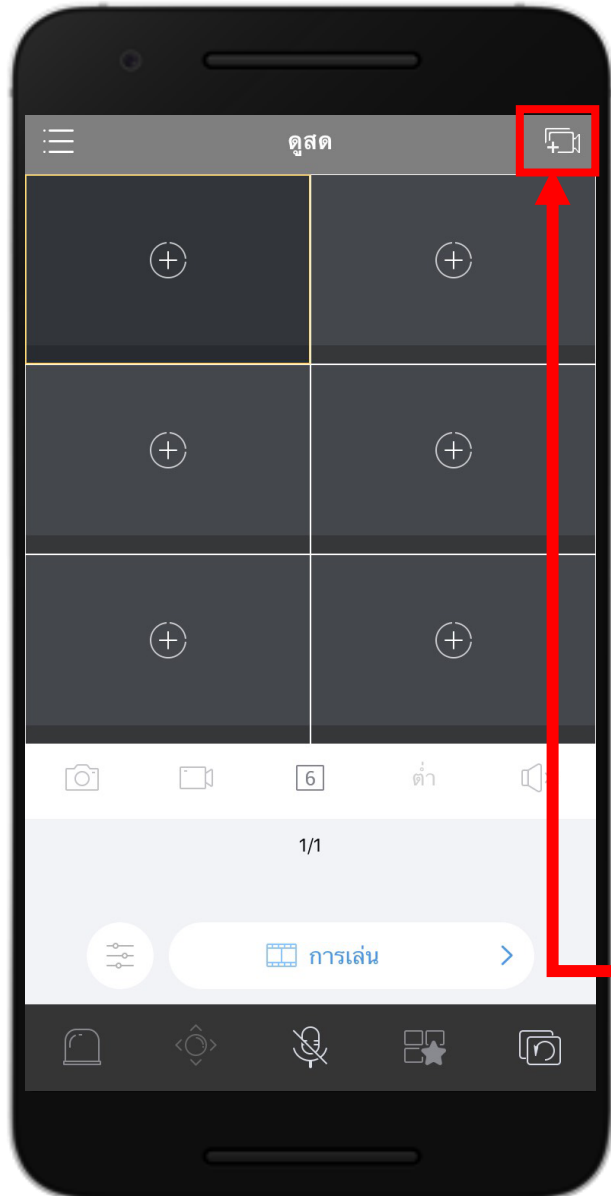
คุณไม่มีอุปกรณ์ใดๆ เลย

เพิ่มในรายการสิ่งที่อยากได้

ติดตั้ง



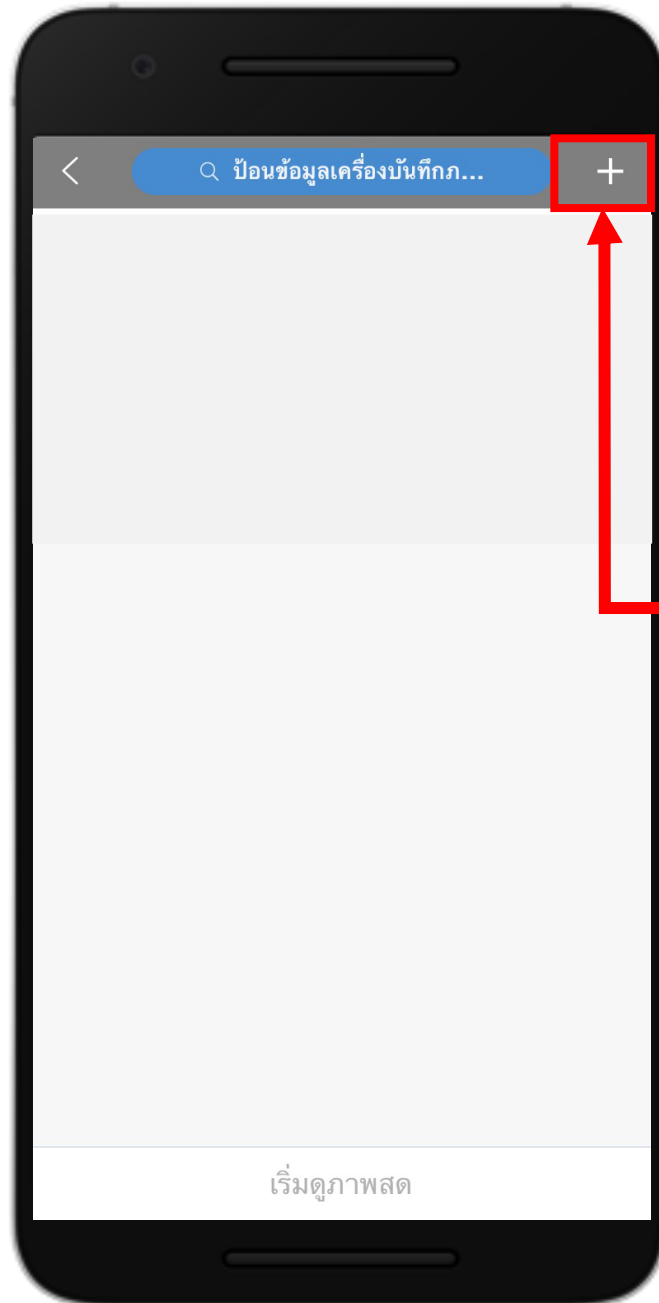
ขั้นตอนต่อไป ดาวน์โหลดแอป
WATASHI Touch ในมือถือ



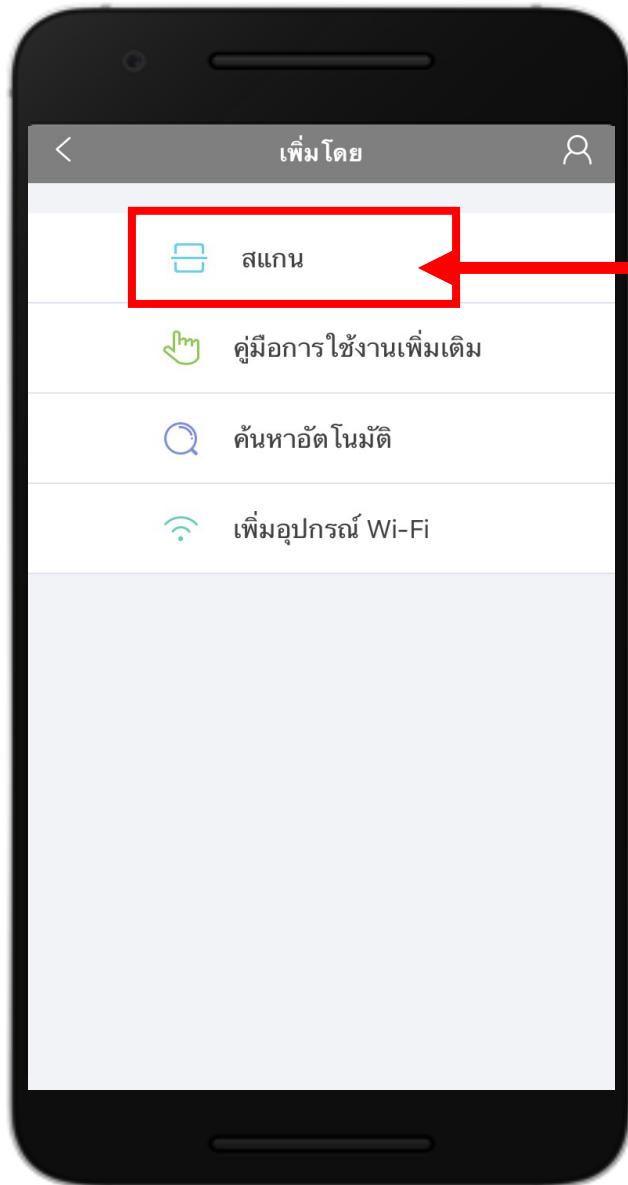
1. เมื่อดาว์โหลดและติดตั้ง
แอปพลิเคชัน เรียบร้อยแล้ว

2. ลงทะเบียนแอปพลิเคชัน โดยการ
เลือกลงทะเบียนครั้งแรก → ใส่อีเมล
→ กดยืนยัน → เข้าไปที่อีเมลเพื่อเอา
รหัสยืนยันมาใส่ในแอป → หลังจากนั้น
ตั้งรหัสผ่านเพื่อใช้งานแอป และกด
รับทราบข้อตกลง ให้เรียบร้อย

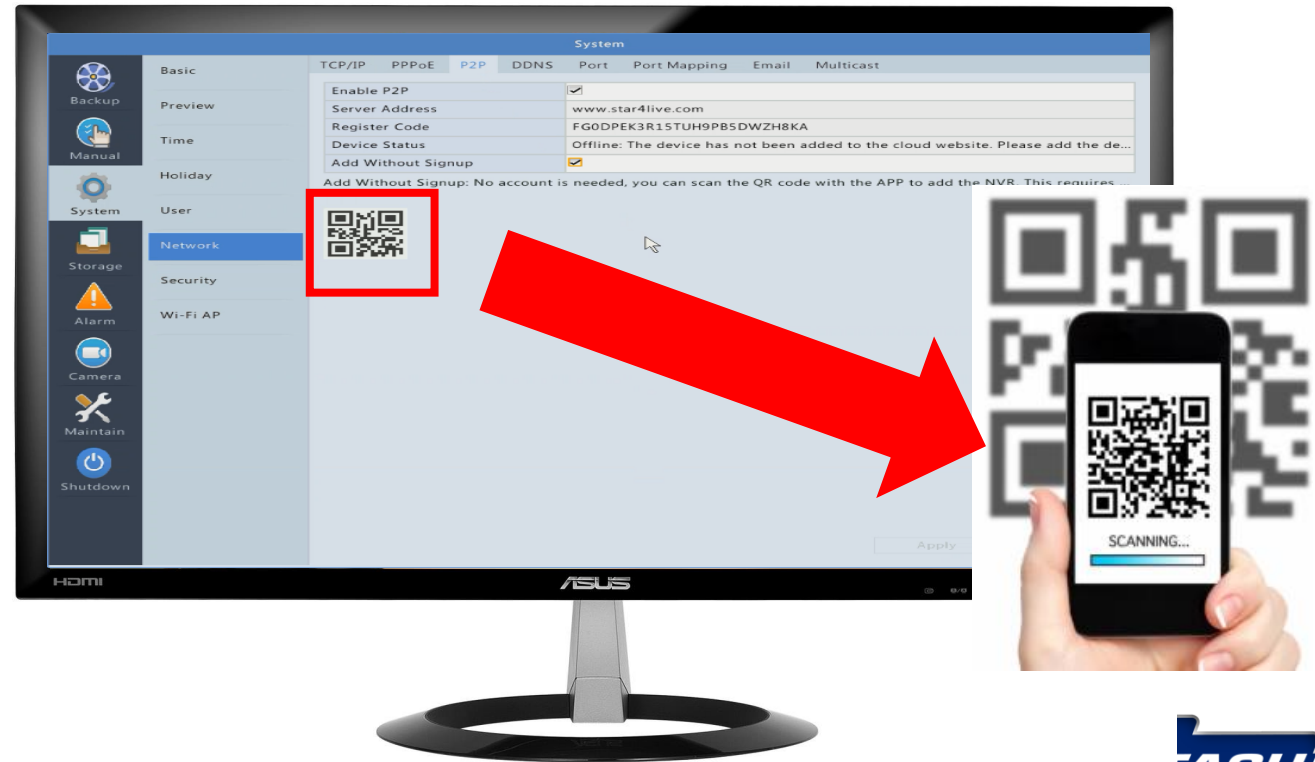
3. หลังจากนั้นแอปพลิเคชัน จะแสดง
ดั่งภาพ และกด มุมขวาบน รูปกล้อง

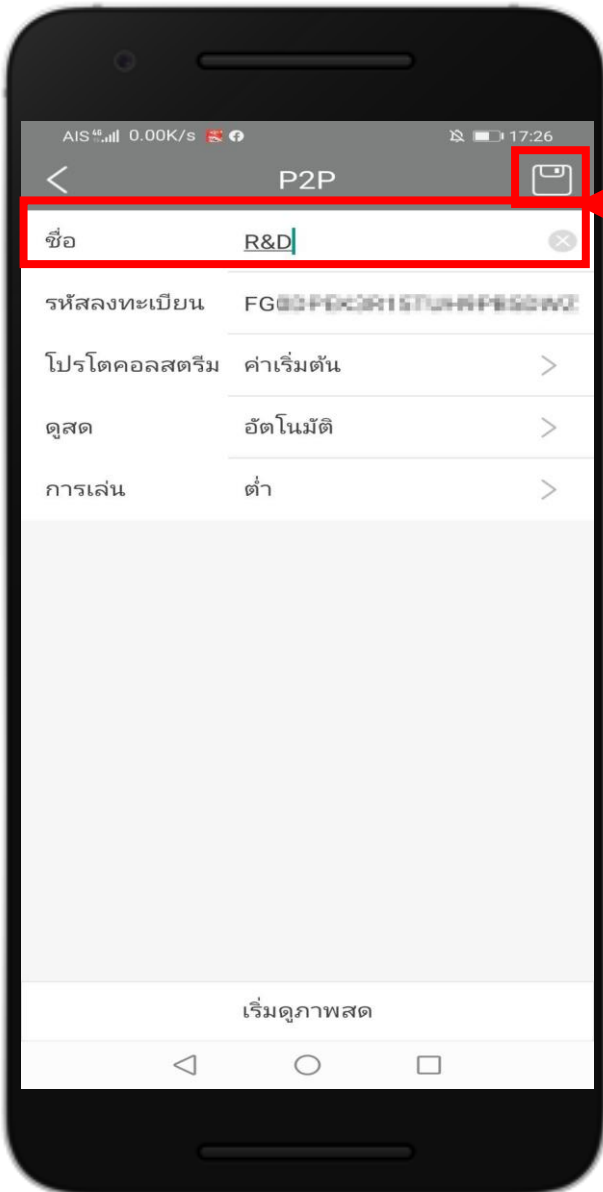


4. กดรูป + มุมบนขวา

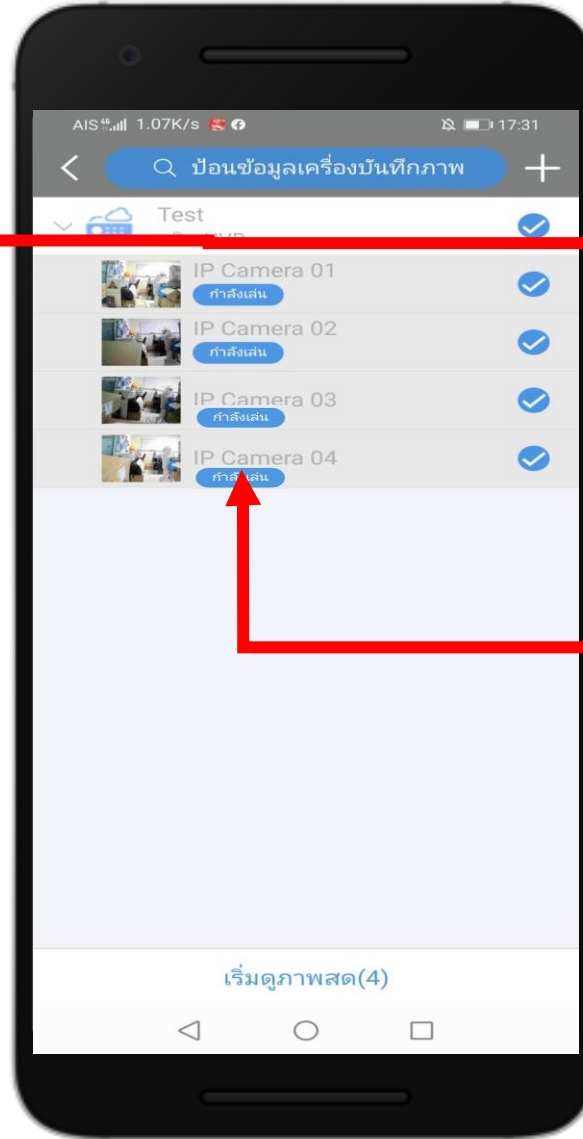
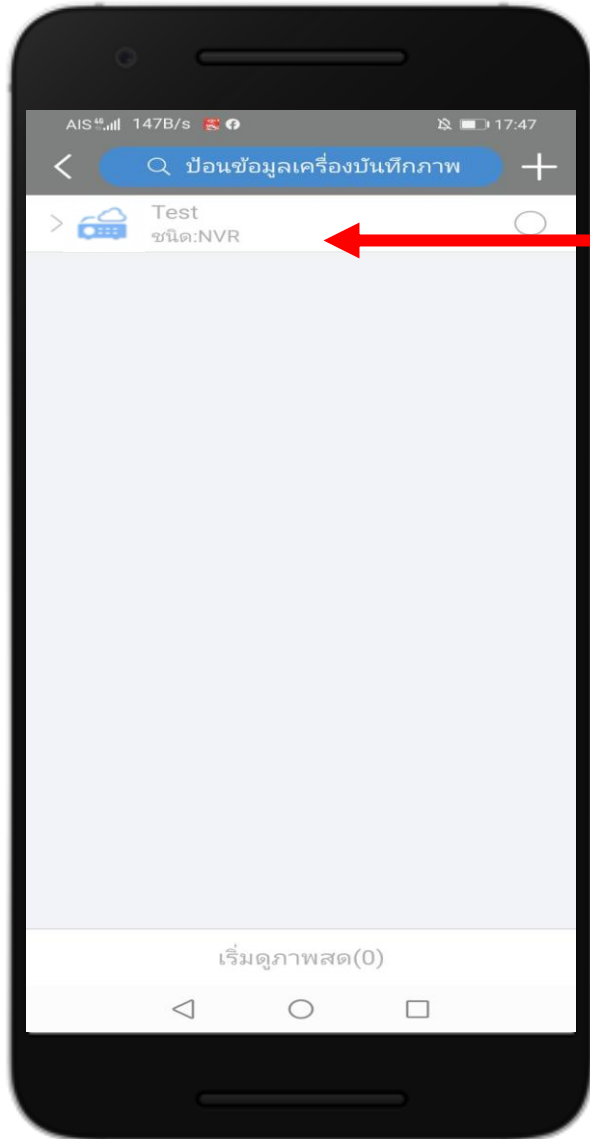


5. กดเลือก สแกน และนำมือถือไปสแกนหน้าเครื่องบันทึก ตามภาพ



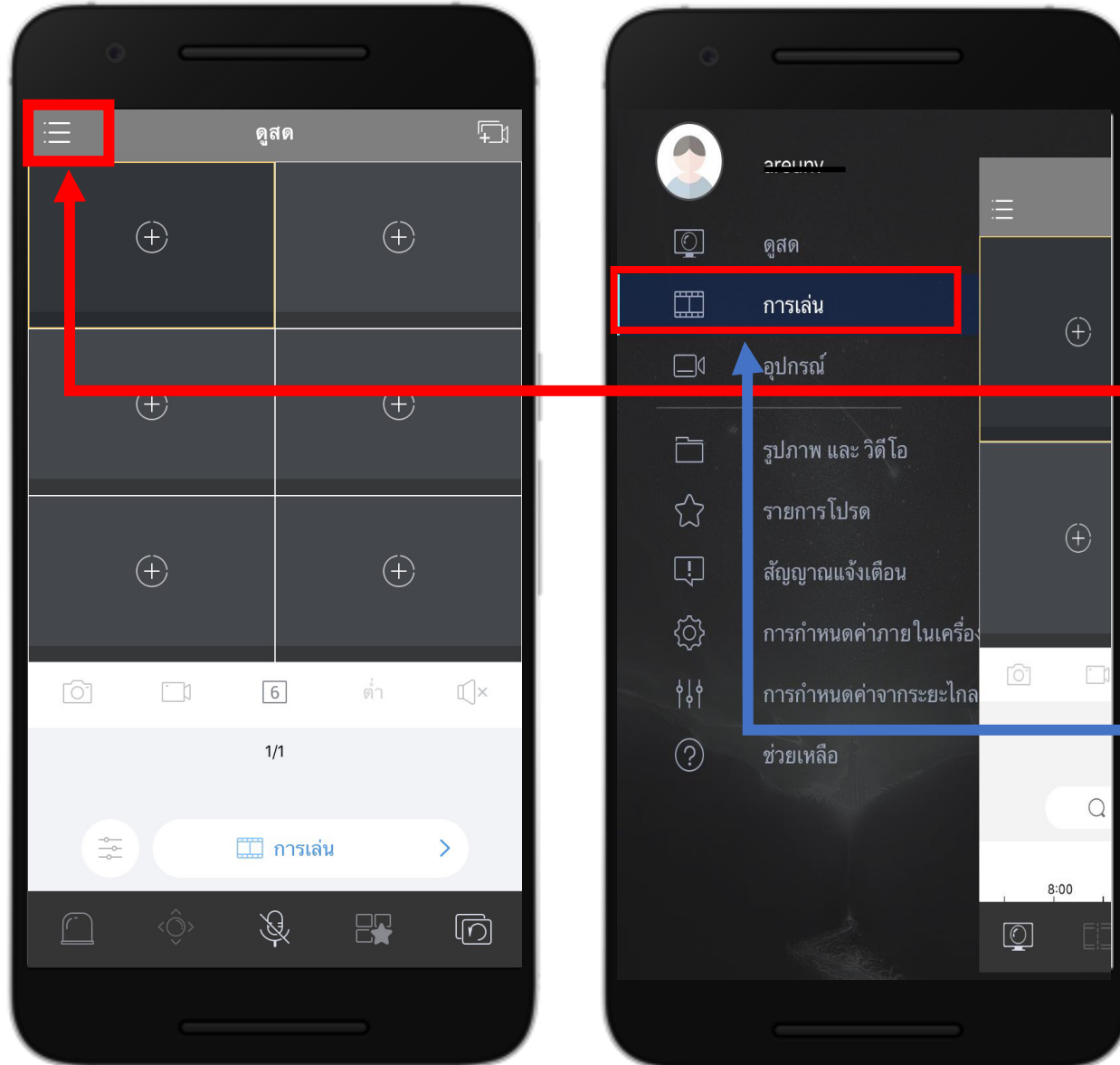


6. หลังจากนำมือถือไปสแกนหน้าเครื่องบันทึกแล้ว ให้ตั้งชื่ออุปกรณ์ และกดตรงมุมบนขวา เพื่อบันทึก



7. หากอุปกรณ์ออนไลน์จะขึ้นแสดงเป็น สีฟ้า
ดังรูป

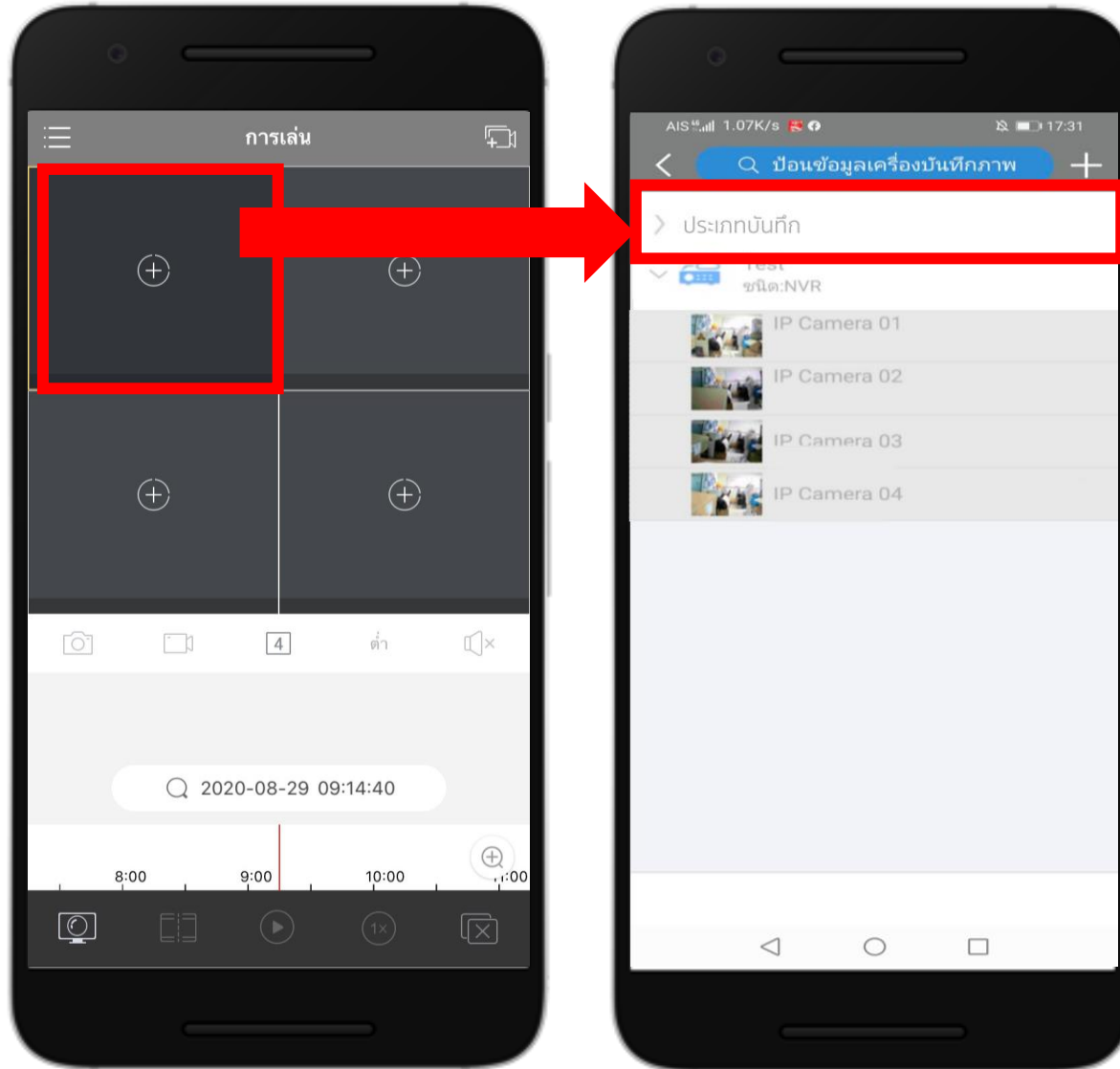
8. กดเลือก อุปกรณ์ ก็จะสามารถดูภาพสดได้
ดังภาพ



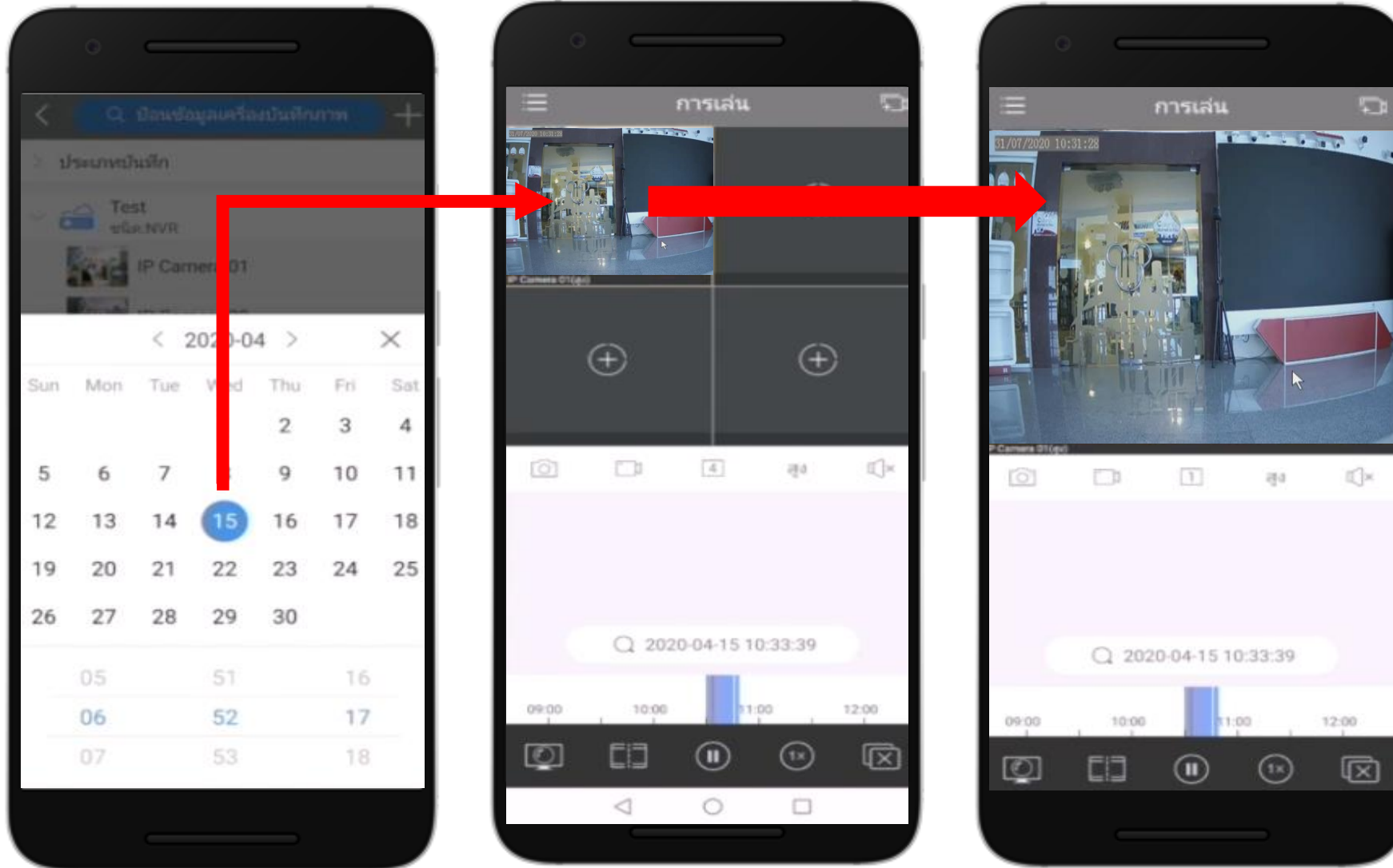
หากต้องการดูย้อนหลัง
ผ่านแอป Guard Viewer ในมือถือ

1. เปิดแอปขึ้นมา และเลือก
เมนูตรงมุมบนซ้าย

2. เลือก การเล่น ตามภาพ



3. เลือก ช่องแรก เพื่อเลือกกล้องและเวลาที่
ต้องการจะดูย้อนหลัง



WATASHI
WPM026



Thank You