

WATASHI R&D

WATASHI
รุ่น WPM026



WATASHI WPM026
2MP Full High Definition

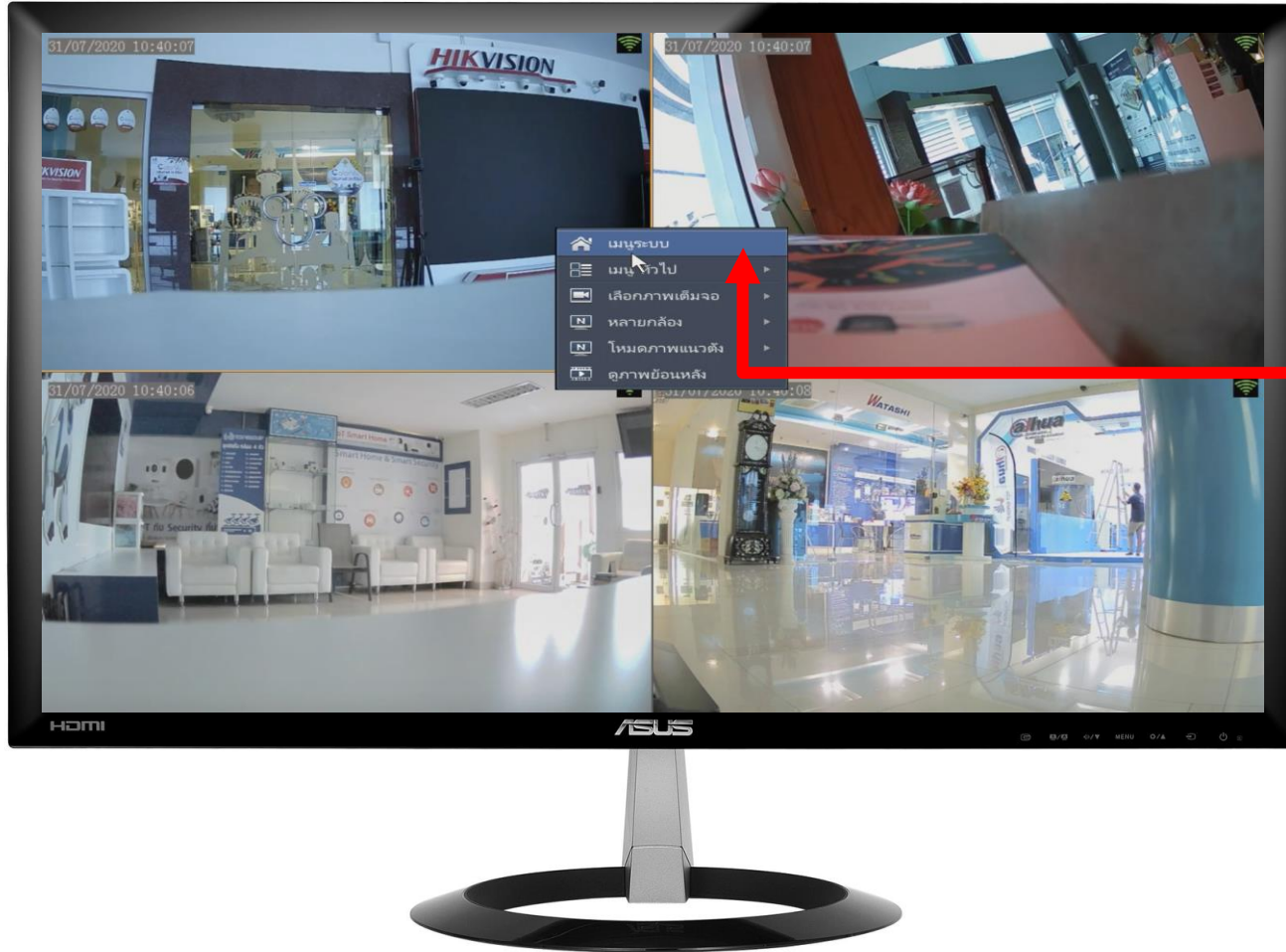
IP KIT
WI-FI



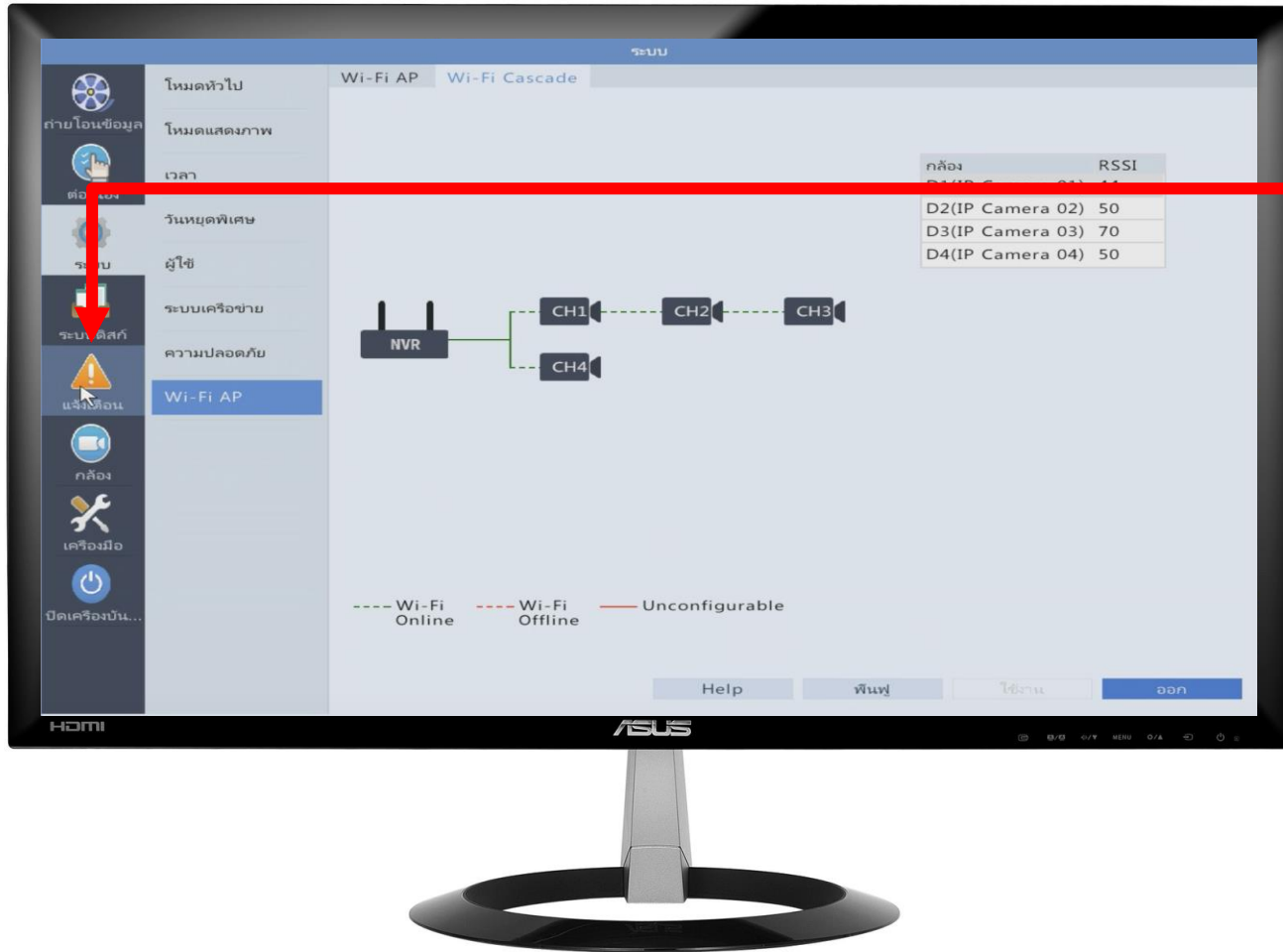
R&D TCT GROUP



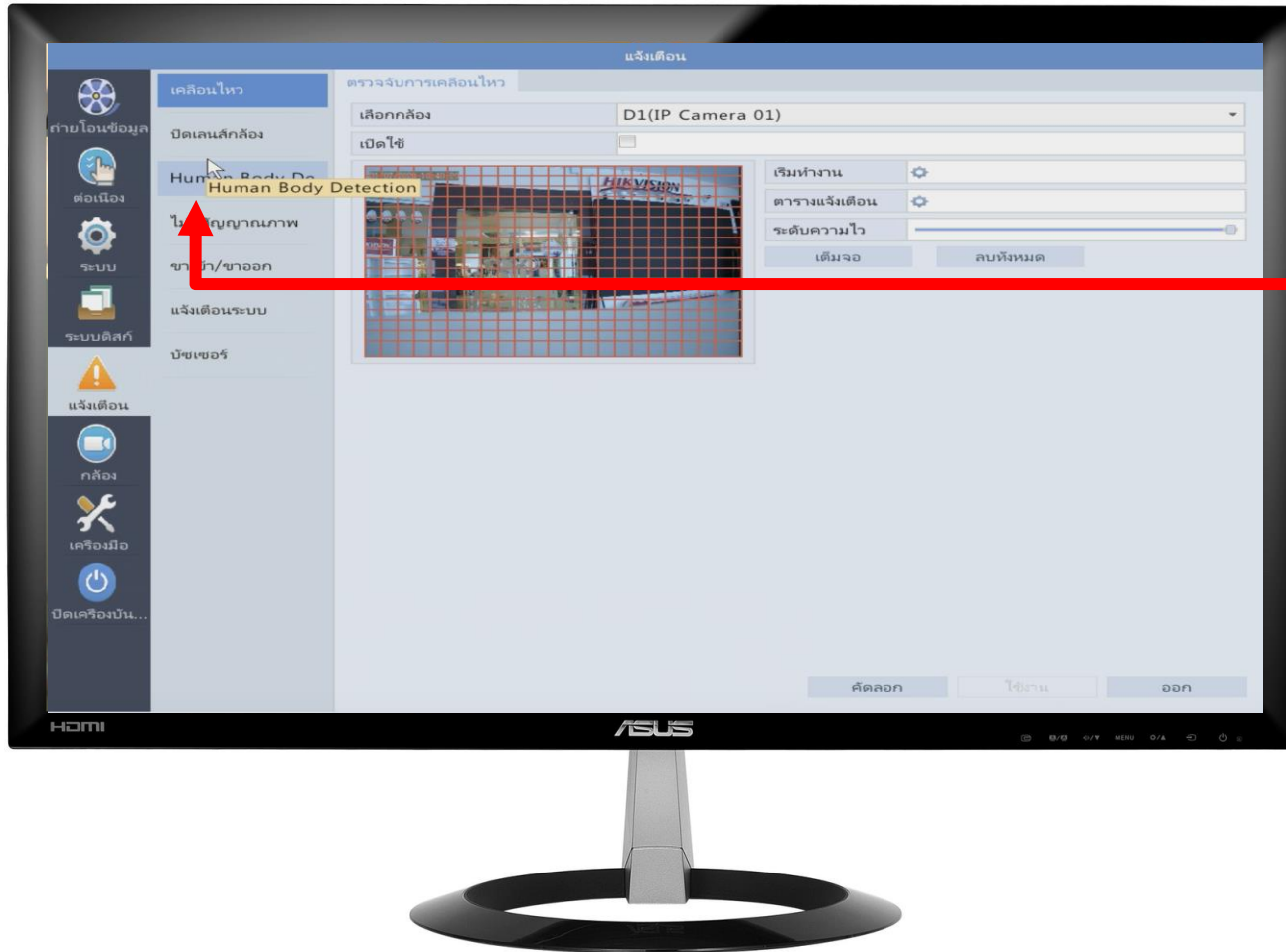
วิธีการตั้งค่า แจ็งเตือน Human Body Detect การตรวจจับร่างกายมนุษย์



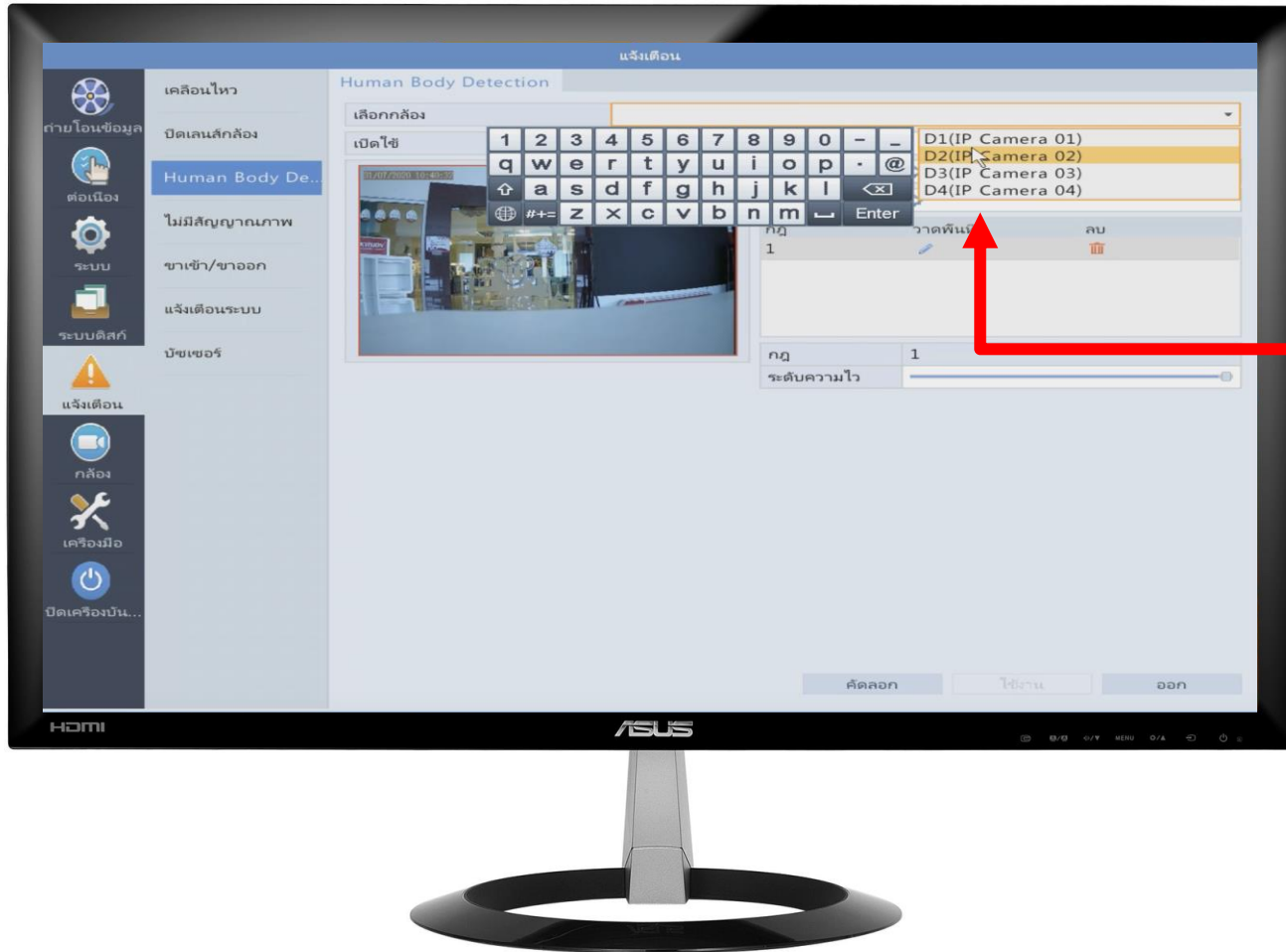
คลิกขวาเข้าเมนู → เมนูหลัก



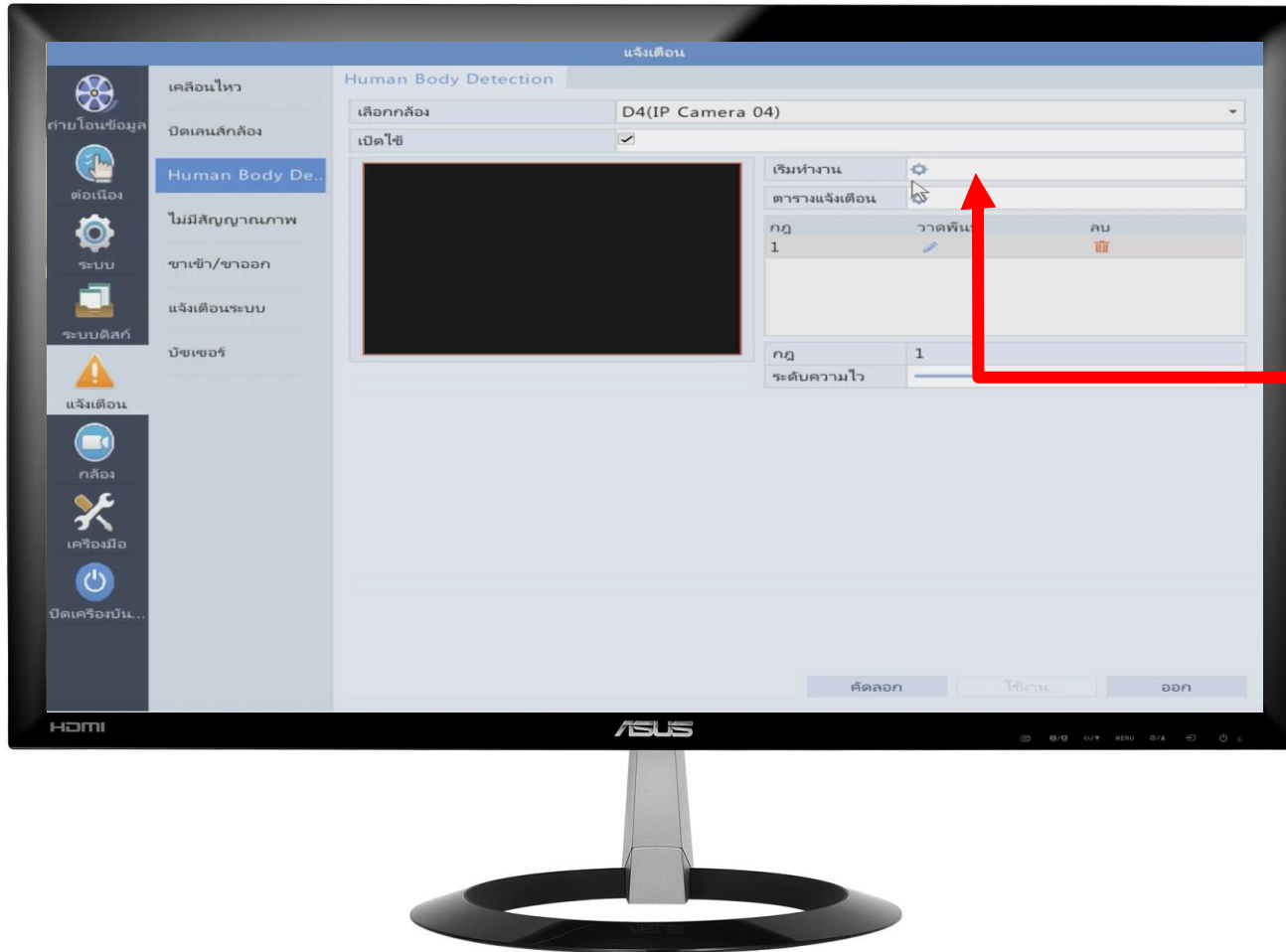
เลือกหัวข้อ แจ้งเตือน



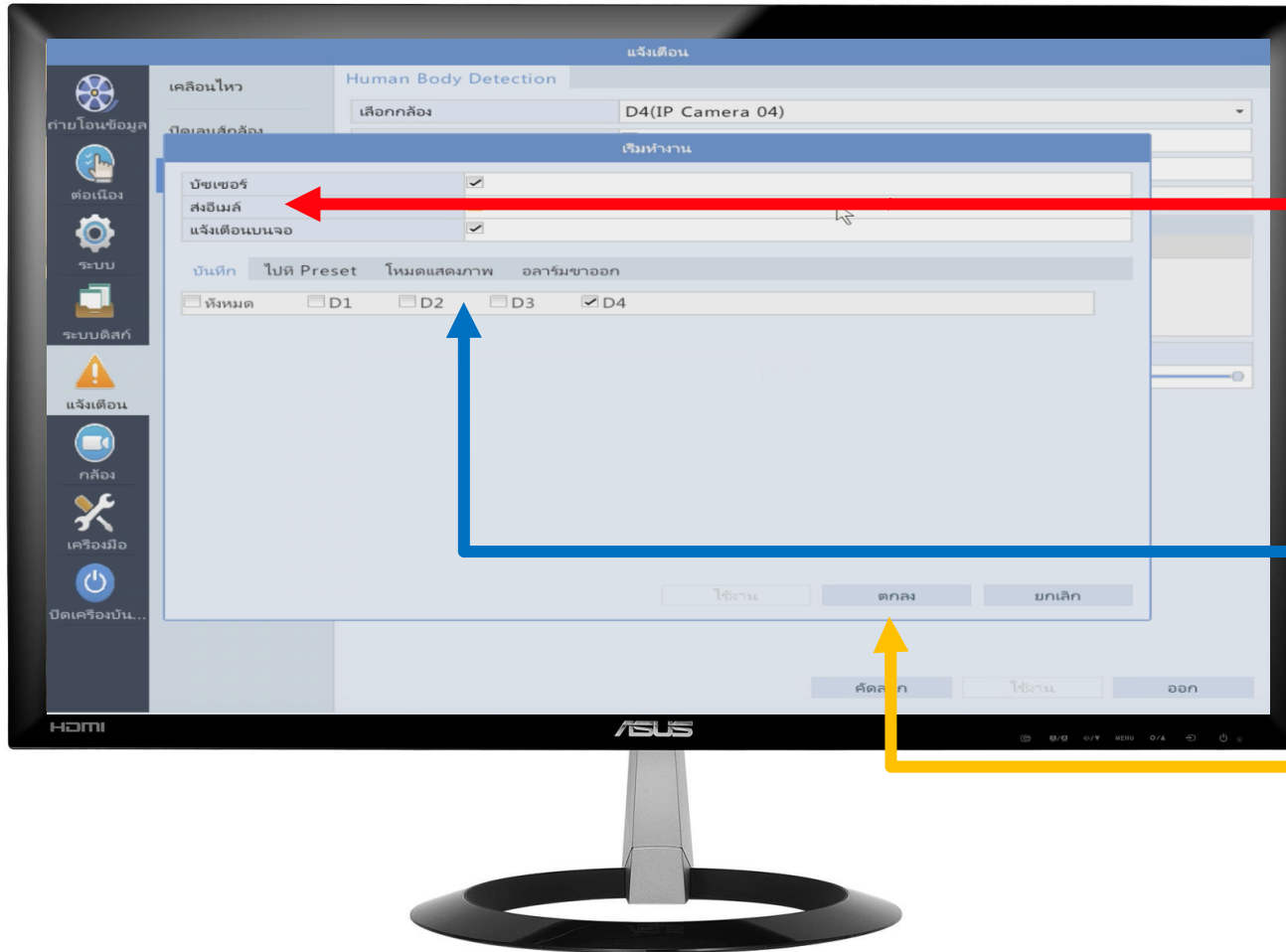
เลือกหัวข้อ Human Body Detect



สามารถเลือกกล้องที่ต้องการได้
กำหนดการแจ้งเตือนได้



เลือกเริ่มทำงาน

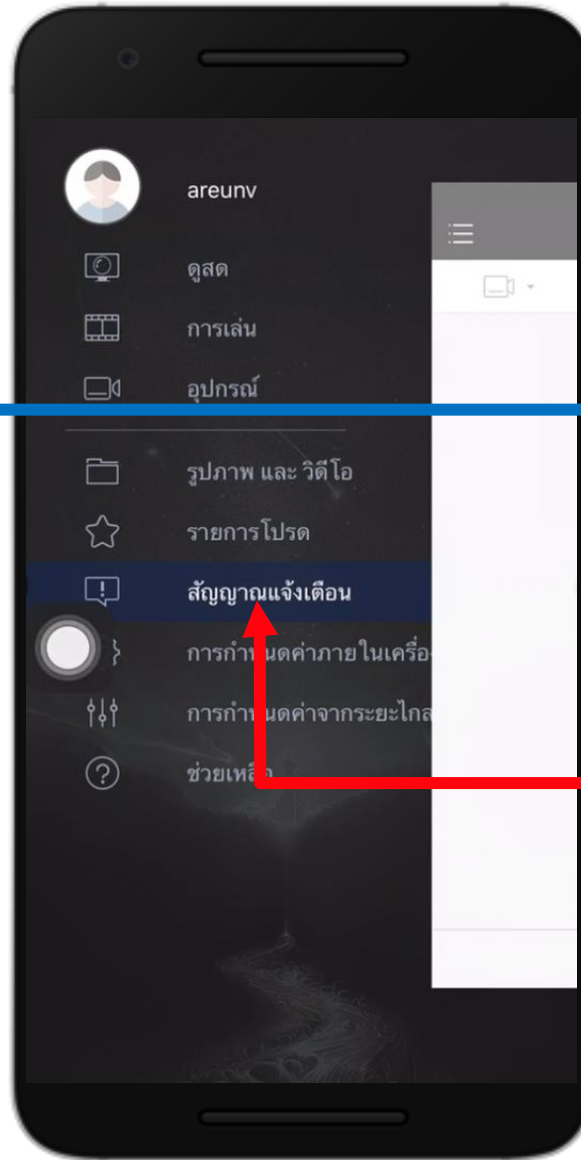
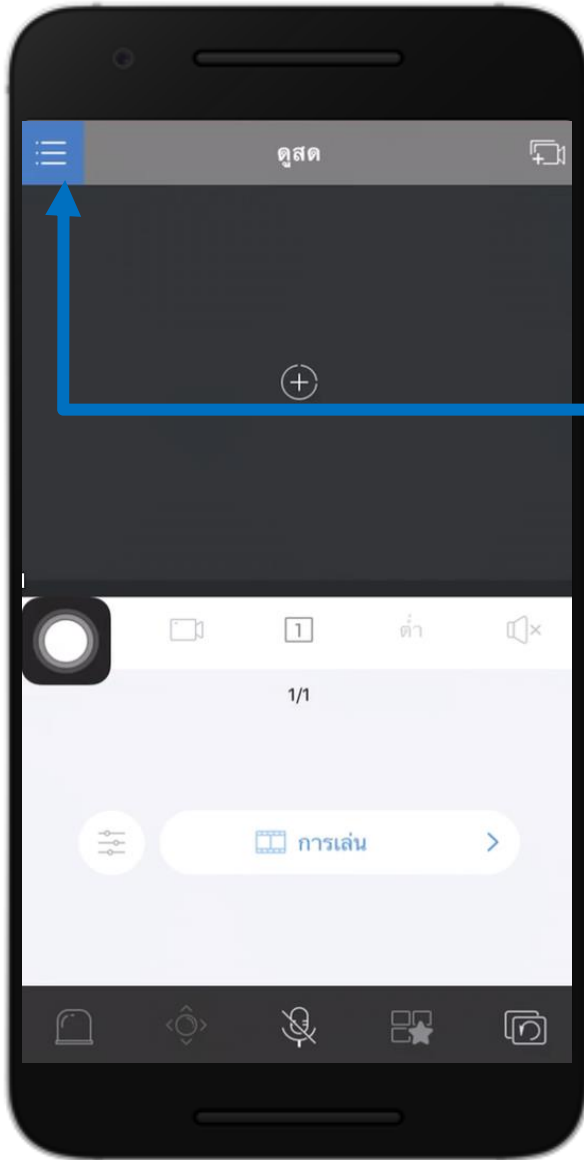


สามารถเลือกลักษณะการแจ้งเตือน

- เสียง
- อีเมล
- แจ้งเตือนบนจอ

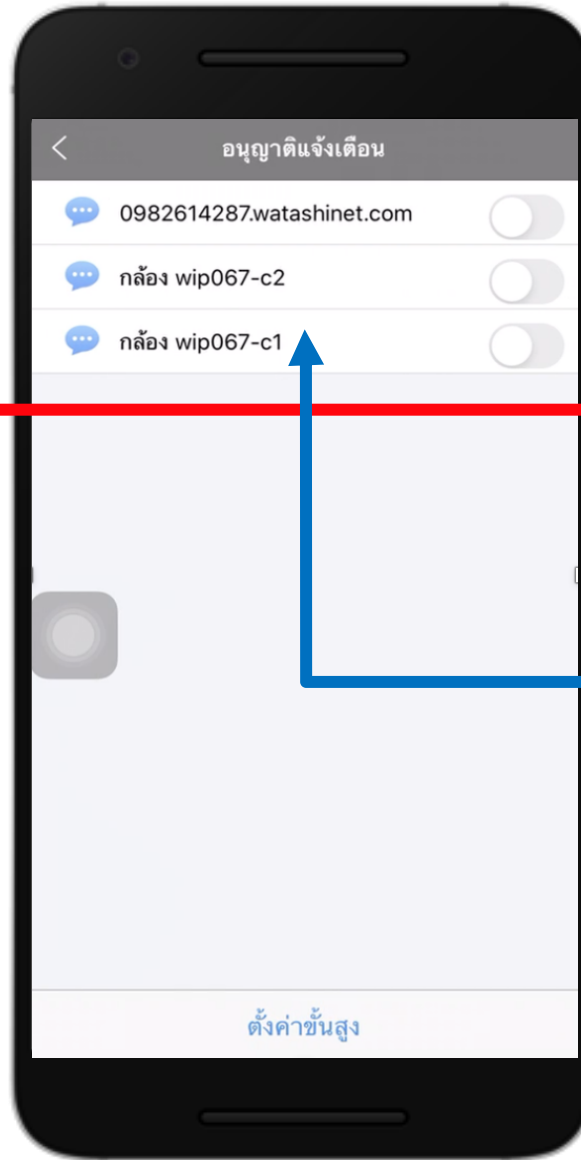
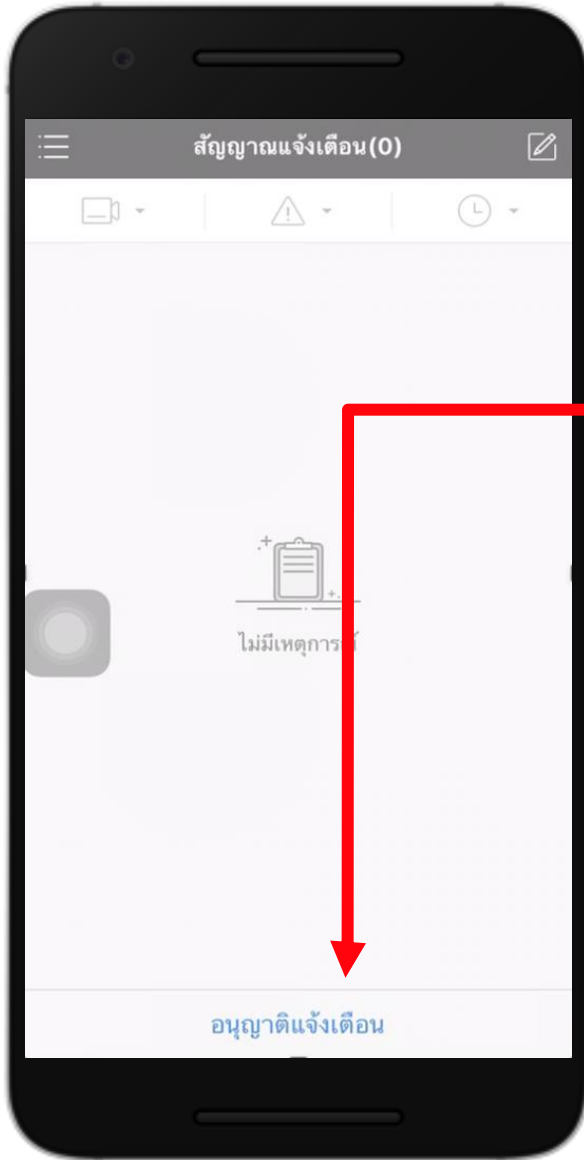
กล่องที่ต้องการให้แจ้งเตือน

จากนั้นกด ตกลง



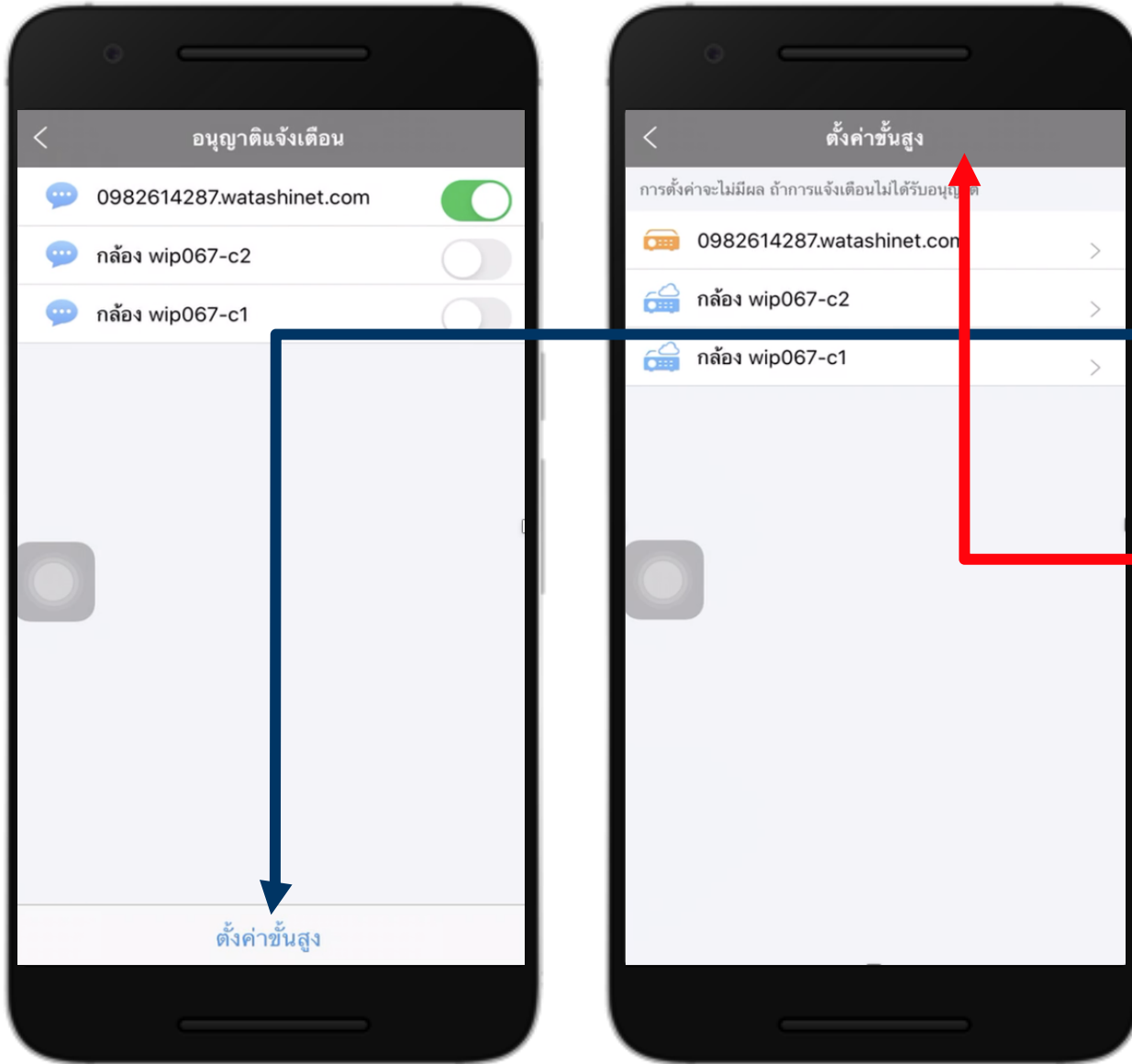
เมนูฟังก์ชัน

เข้าเมนู สัญญาณแจ้งเตือน



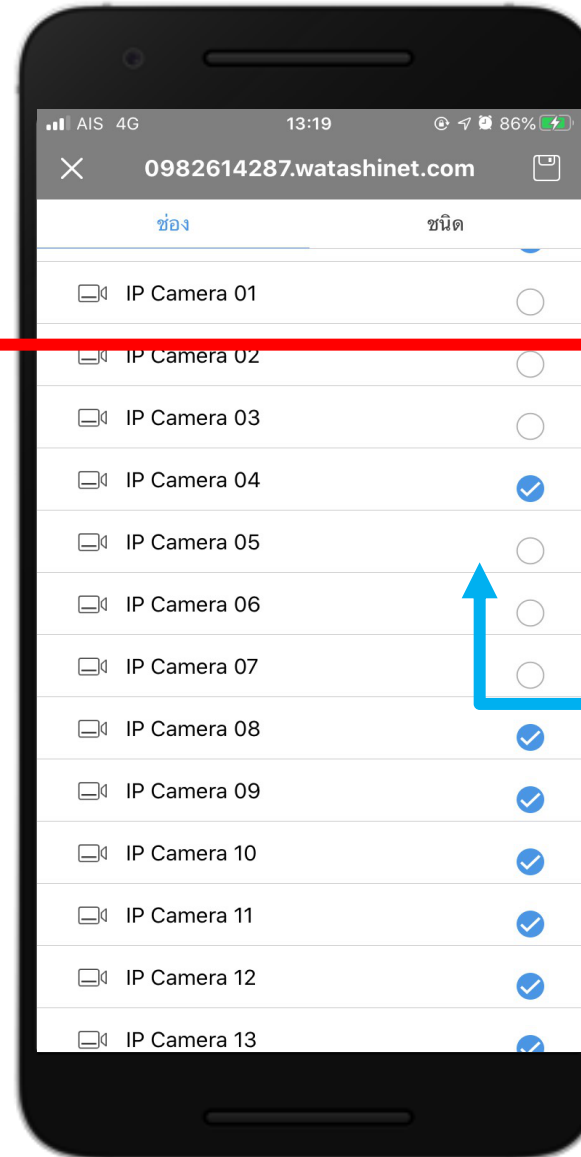
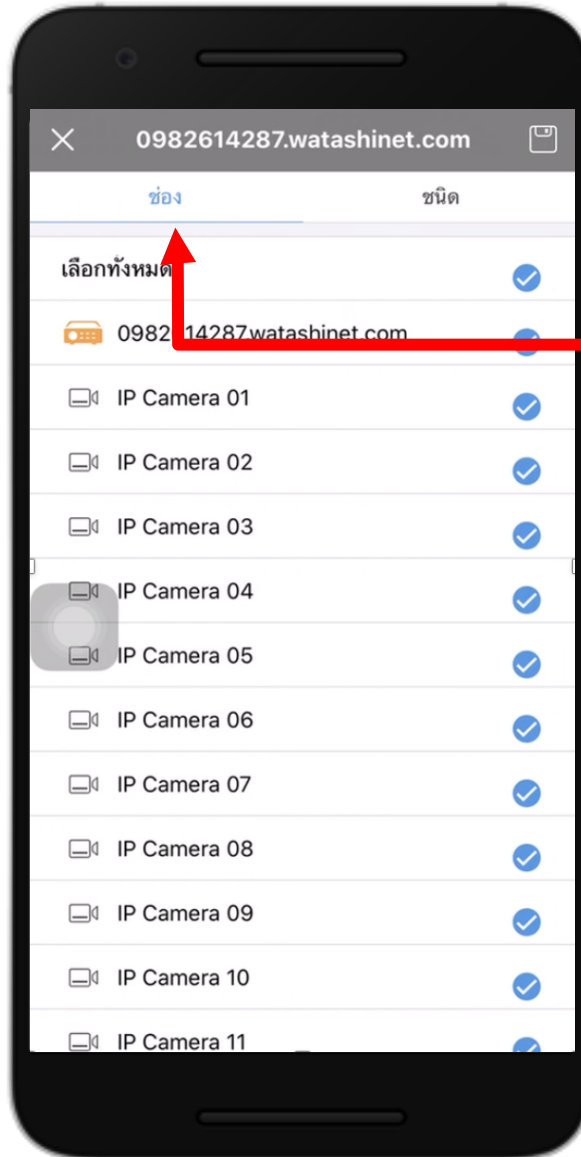
เข้าเมนู อนุญาตแจ้งเตือน

แสดงหน้าจอ อนุญาตแจ้งเตือน



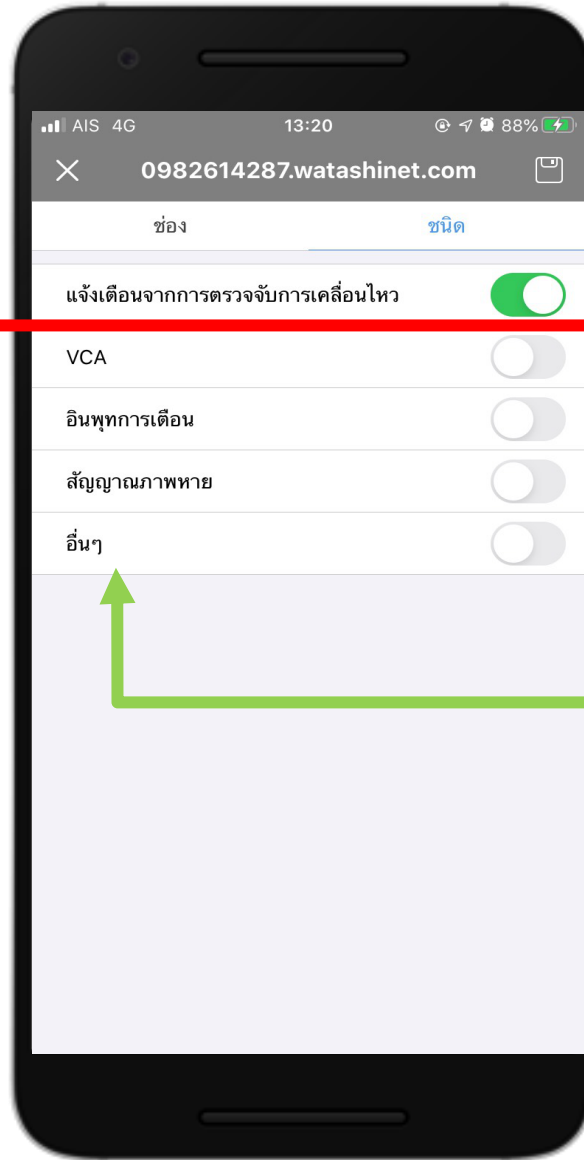
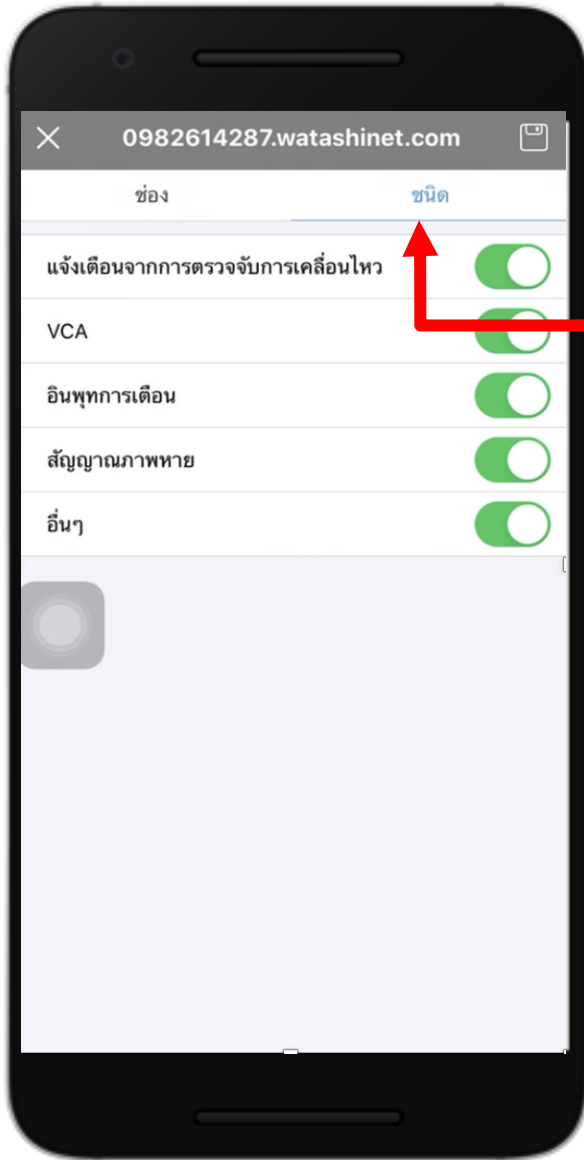
จากนั้น เข้าเมนู ตั้งค่าขั้นสูง

แสดงหน้าจอ ตั้งค่าขั้นสูงในหน้าจอนี้จะแสดง
อุปกรณ์



เข้าเมนู ช่อง

เราสามารถเลือกกล้อง
ทั้งหมดหรือเลือกแต่ละกล้อง
ได้ในการแจ้งเตือน



เข้าเมนู ชนิด

สามารถเลือกรูปแบบการแจ้งเตือนได้