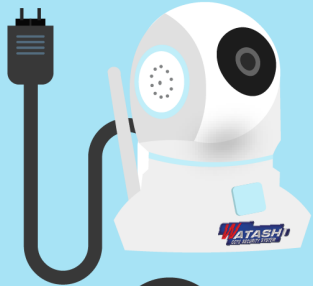


วิธีการใช้งาน

WATASHI
CCTV SECURITY SYSTEM

APP YOOSSEE สำหรับดูออนไลน์ WIP177, WIP178



นำ adapter เสียบเข้า
ตัวกล้องเพื่อจ่ายไฟ

1



โหลด Application
"Yoosee"

2



ค้นหาอุปกรณ์ จากนั้น
ใส่รหัสอุปกรณ์
ตั้งชื่อและกดตกลง

5



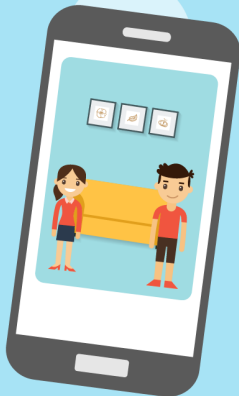
3

เชื่อมต่อ WiFi
จะมีเสียงสัญญาณ
จากกล้องดัง

4

- เข้า Application ลงทะเบียน
 - กดปุ่ม "+"
 - กดเพิ่มอุปกรณ์ใหม่
 - กด smart link (ปุ่มสี่เหลี่ยม)
 - กดต่อไป
- อุปกรณ์เชื่อมต่อต้องอยู่ในระยะ 30 cm

6



ภาพในกล้องจะเข้ามาอยู่
บนอุปกรณ์มือถือ
โดยสามารถ pan ดูได้

ปัญหาที่พบบ่อย

ในขั้นตอนการเชื่อมต่อ WiFi
จะมีเสียงดังจากกล้อง หากไม่มีเสียง
กดปุ่ม reset ค้าง เพื่อ reset ค่ากล้องใหม่

ข้อดี "WIP177 , WIP178"

- สามารถหมุนได้ 0-355° ก้มเงยได้ 0-100°
- สามารถดู Playback ผ่านแอปฟิตได้ทันที รองรับ memory สูงสุดถึง 64Gb
- สามารถสนทนาโต้กลับ ผ่าน application Yoosee
- สามารถตั้งค่าบันทึกได้ เช่น บันทึกตลอดเวลา หรือ เฉพาะ motion
- มีการแจ้งเตือนกรณีเกิดการเคลื่อนไหว ผ่าน Application Yoosee แล้วสามารถแคปภาพ ส่งผ่านแอปฟิตทันที * รวมถึงส่งการแจ้งเตือนเข้า Email
- มีปุ่ม Alarm ไวกดสำหรับขอความช่วยเหลือผ่าน Application
- สามารถดูออนไลน์ ผ่านโปรแกรมคอมพิวเตอร์ได้โดยการใส่ Series และ Password กล้อง (Program : CMSClient V.1.00.00.44_0)
- มีเสียง ไซเรน ภายในตัวกล้อง

