

One-click on, away from home mode

Go to work at 8:00 in the morning, press "leave home mode"
The system starts "away home mode"
and all the devices will enter your preset state.
Power off of lighting, air conditioning, water heater, etc.



"leave home mode"

WIOT2001A
Remote Control

1



การเชื่อมต่อ และการตั้งค่า

Smart IR Controller

WATASHI R&D WATASHI R&D WATASHI R&D
WATASHI R&D WATASHI R&D WATASHI R&D
WIOT2001A

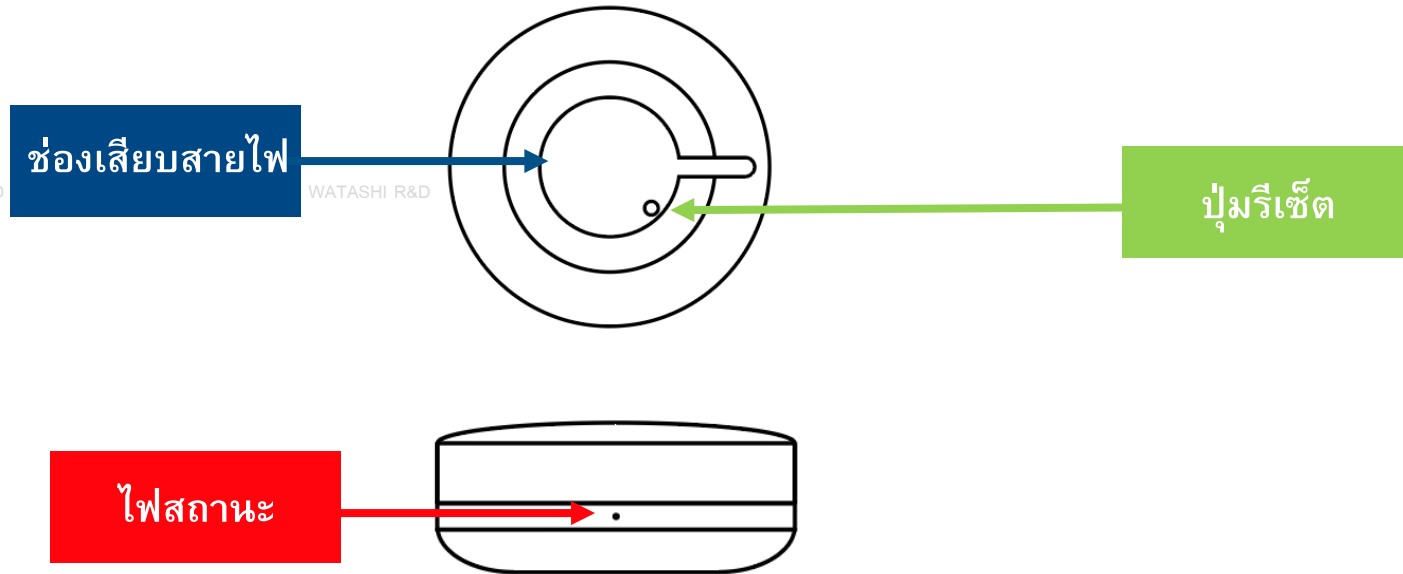


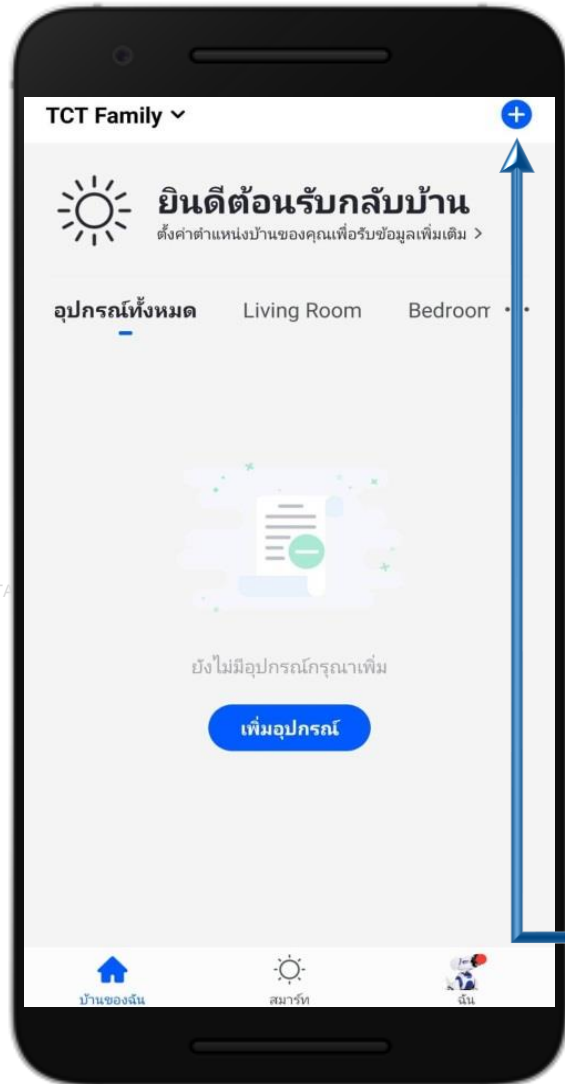
wara.p
waraporn.j

ฝ่ายวิจัยและพัฒนา R&D



Infrared Universal Remote Control Product Structure





ขั้นตอนการเชื่อมต่ออุปกรณ์ที่ใช้งาน

1. Download App "Watashi IoT" สำหรับ App Store/Play Store

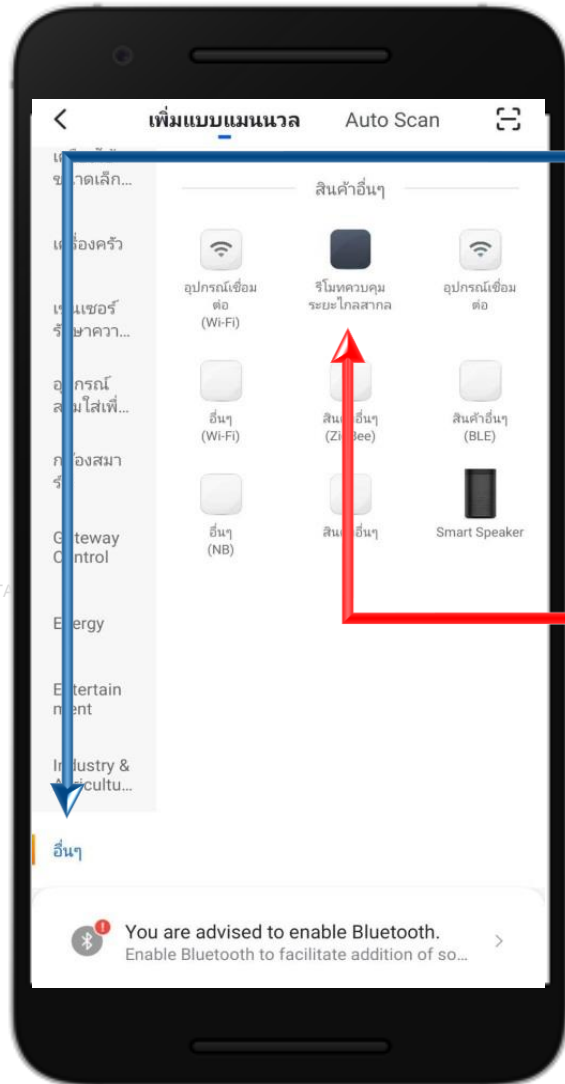
Download APP
Watashi IoT



2. เปิด App แล้ว กดปุ่ม "+" ที่มุมขวา



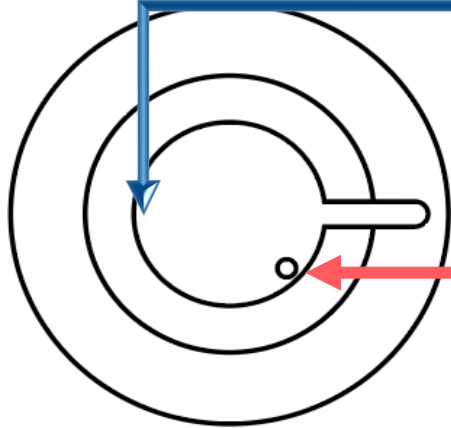
ขั้นตอนการเชื่อมต่ออุปกรณ์ที่ใช้งาน



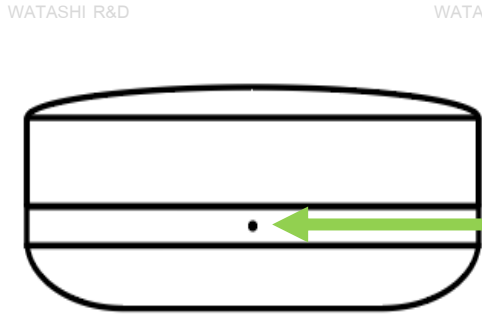
3. จะมีอุปกรณ์ต่างๆขึ้นมาให้เลือก ให้เลือกหัวข้อ “อื่นๆ”

4. “จากนั้นเลือกอุปกรณ์ “รีโมทควบคุมระยะไกลสากล”

5. ติดตั้งอุปกรณ์ ต่อสาย Power port

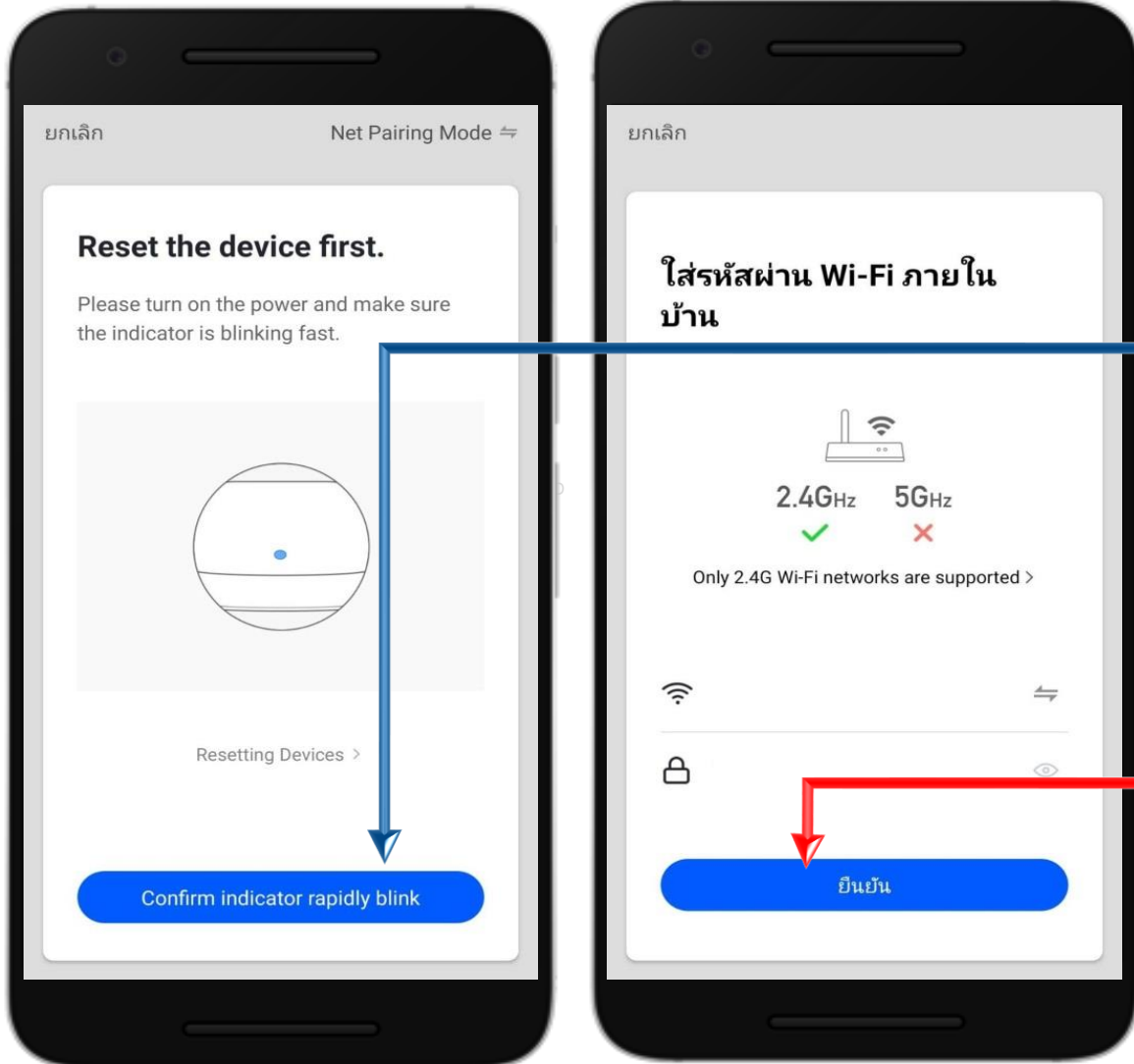


6. จากนั้นกดปุ่ม “ปุ่มรีเซ็ต”
“Infrared Universal Remote Control ”
ด้านหลัง ค้างไว้ประมาณ “5 วินาที”



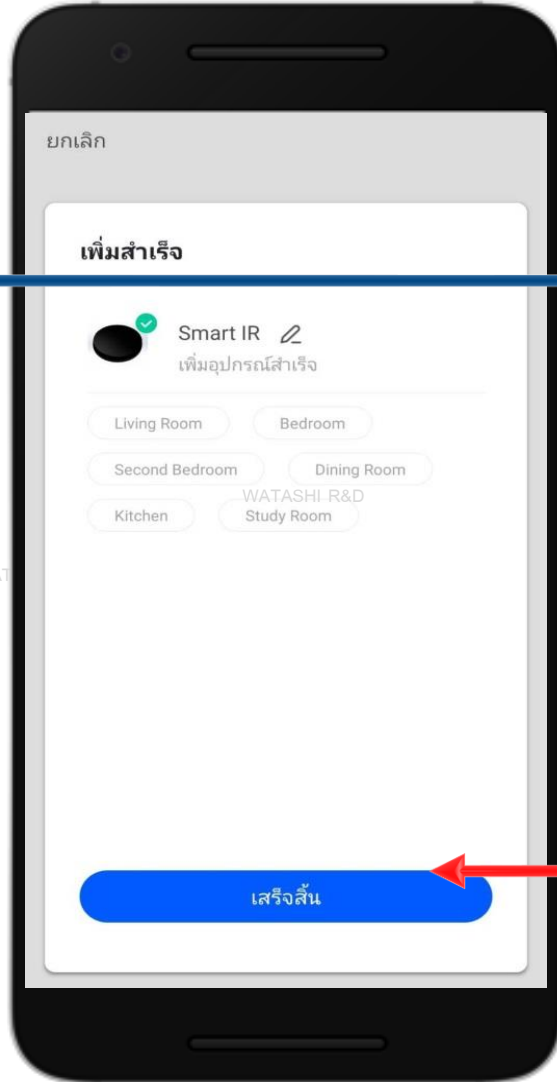
7. เมื่อไฟสีน้ำเงินด้านหน้ากระพริบแล้วให้ปล่อยมือ

WATASHI R&D WATASHI R&D WATASHI R&D WATASHI R&D WATASHI R&D WATASHI R&D WATASHI R&D WATASHI R&D WATASHI R&D WATASHI R&D



8. ตรวจสอบสถานะ ของอุปกรณ์ที่จะ Add ใช้งาน และ สัญญาณ Wi-Fi ให้พร้อมใช้งานจากนั้นให้กด “ตกลง” เพื่อไปสู่ขั้นตอนต่อไป

9. ให้ใส่รหัส Wi-Fi เมื่อใส่เรียบร้อยแล้วกด “ยืนยัน”

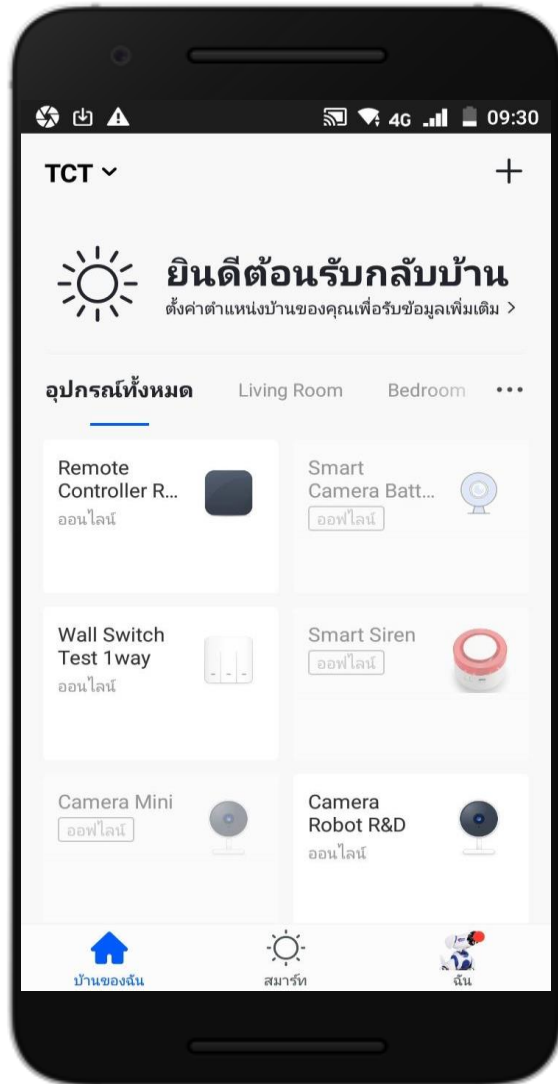


10. จากนั้นมือถือจะเชื่อมต่อสัญญาณกัน เมื่อสำเร็จจะครบ 100%

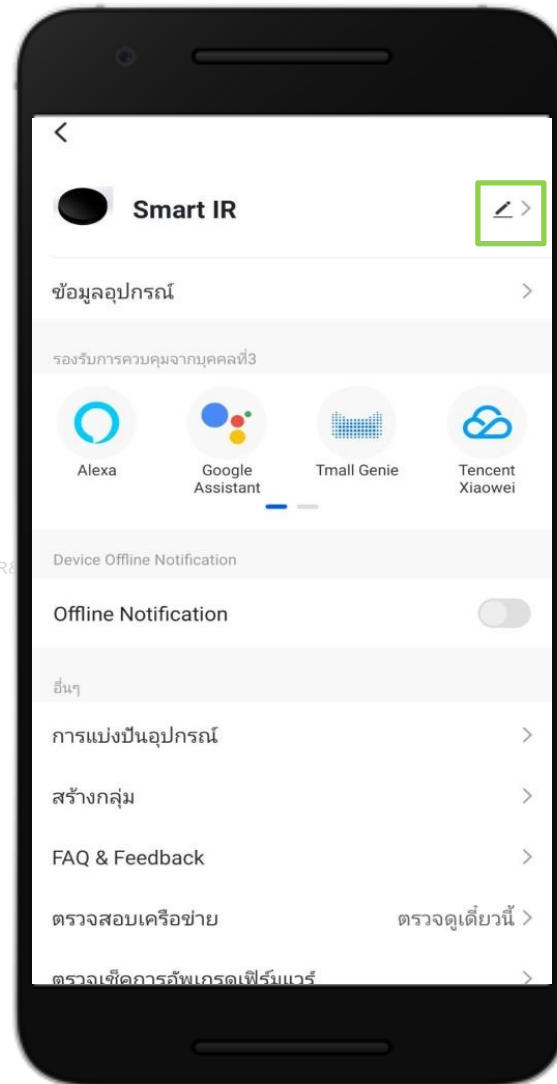
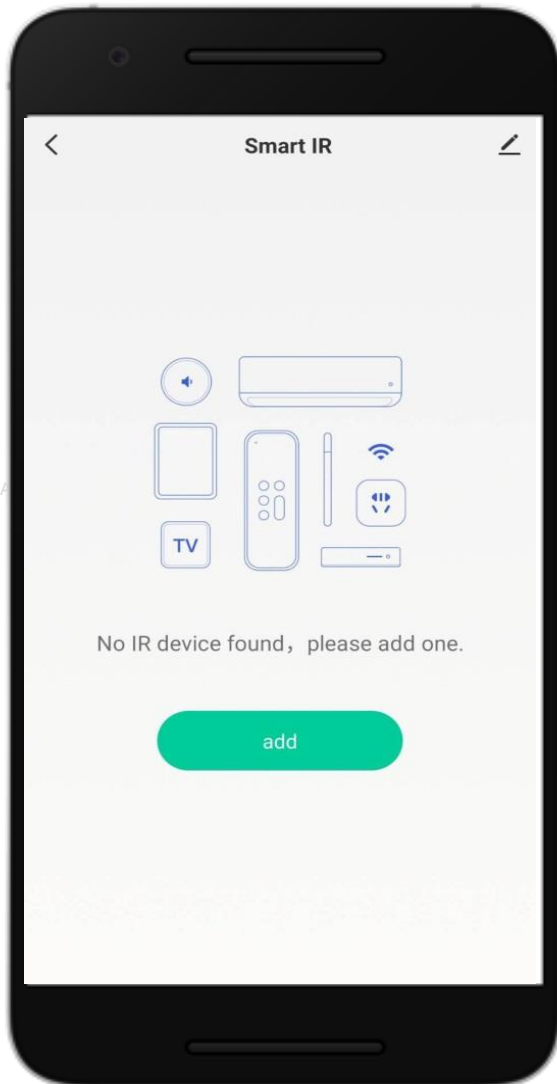
11. หน้าจอจะแสดง เพิ่มอุปกรณ์สำเร็จให้เรากด “เสร็จสิ้น”

กรณีตั้งชื่ออุปกรณ์เราสามารถแก้ไขได้โดยเข้าที่ สัญลักษณ์ ดินสอ





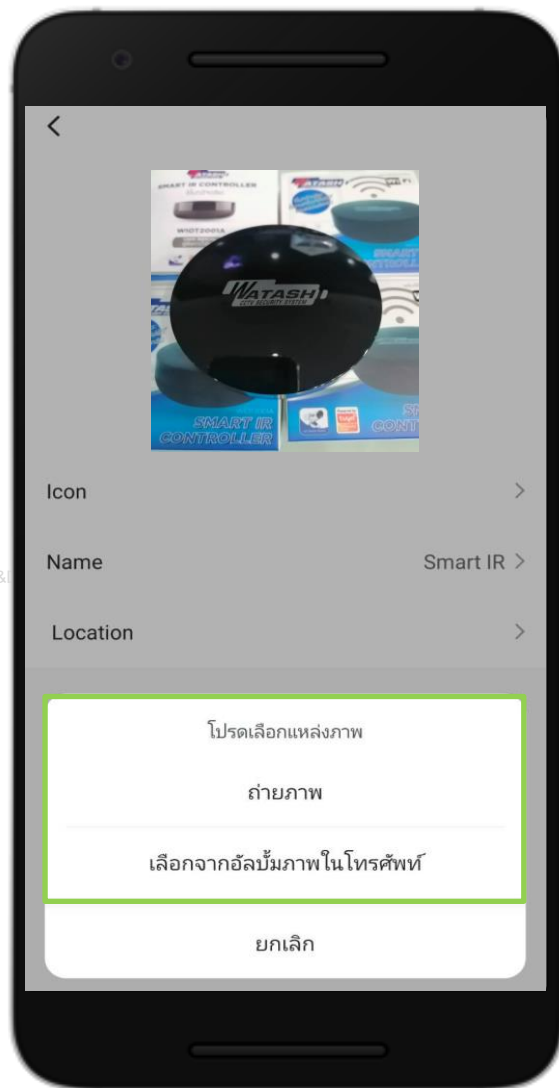
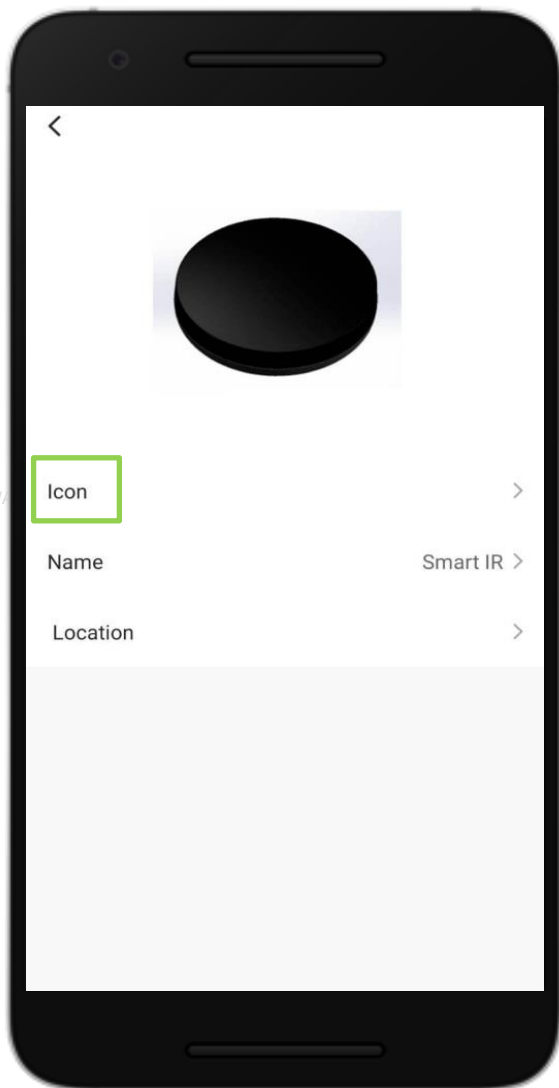
รายการอุปกรณ์ที่ Add จะมาแสดงโชว์ด้านหน้า อุปกรณ์ทั้งหมด



การตั้งค่าภาพโปรไฟล์รีโมทอัจฉริยะ

1. คลิกไอคอน “ดินสอ”

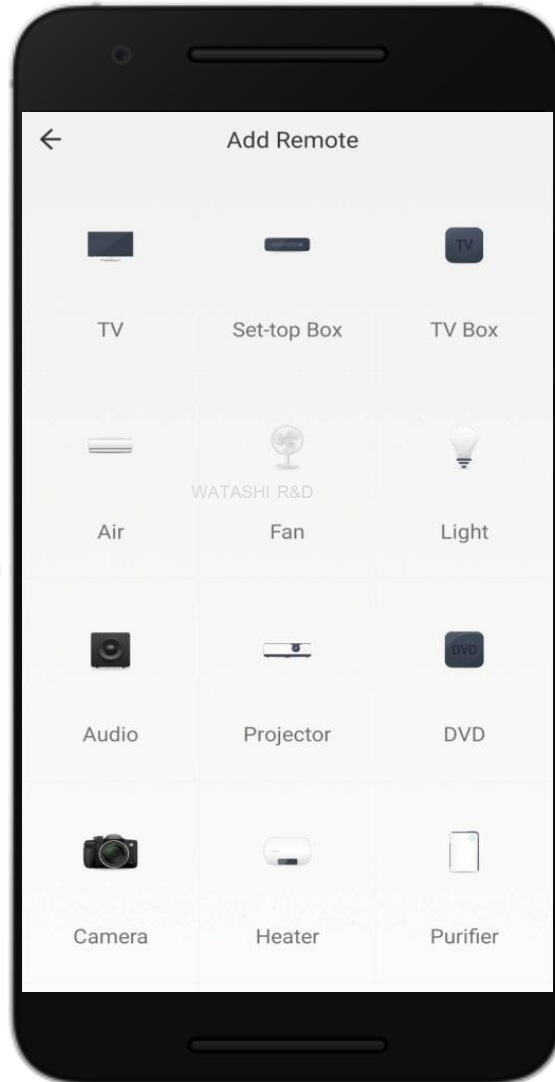
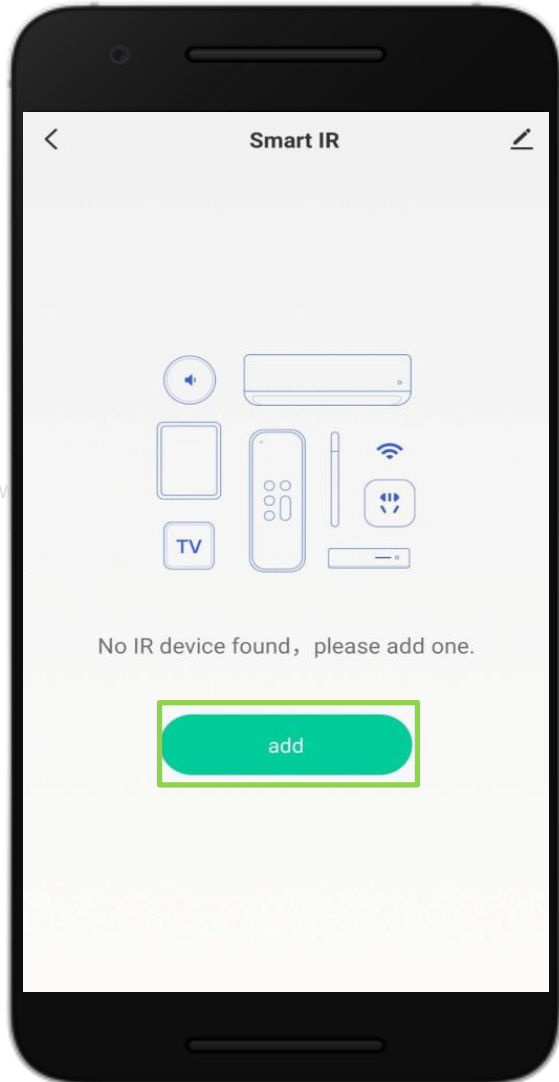




การตั้งค่าภาพโปรไฟล์รีโมทอัจฉริยะ

2. เลือก "Icon" > คลิกเลือกแหล่งภาพ

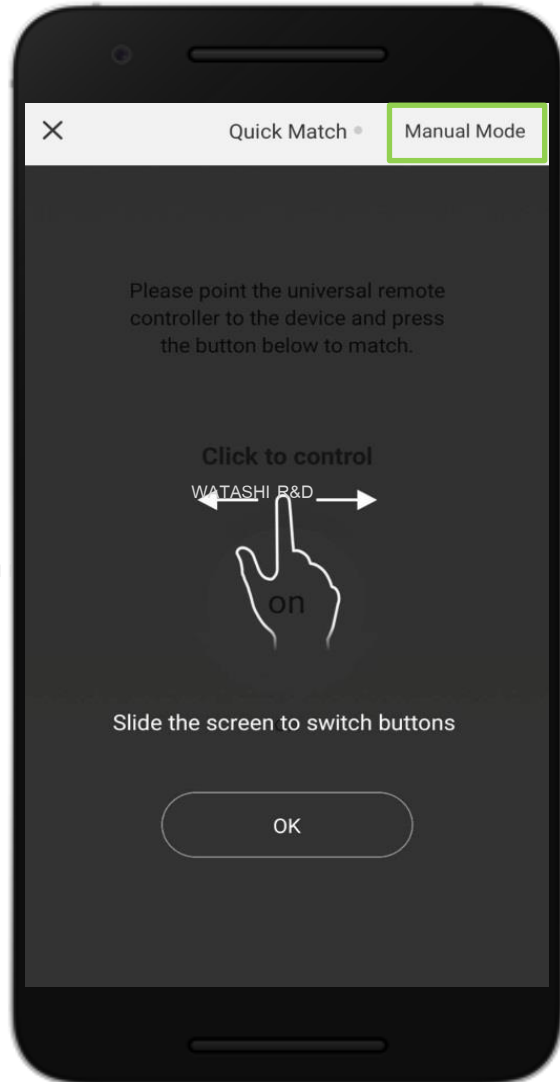
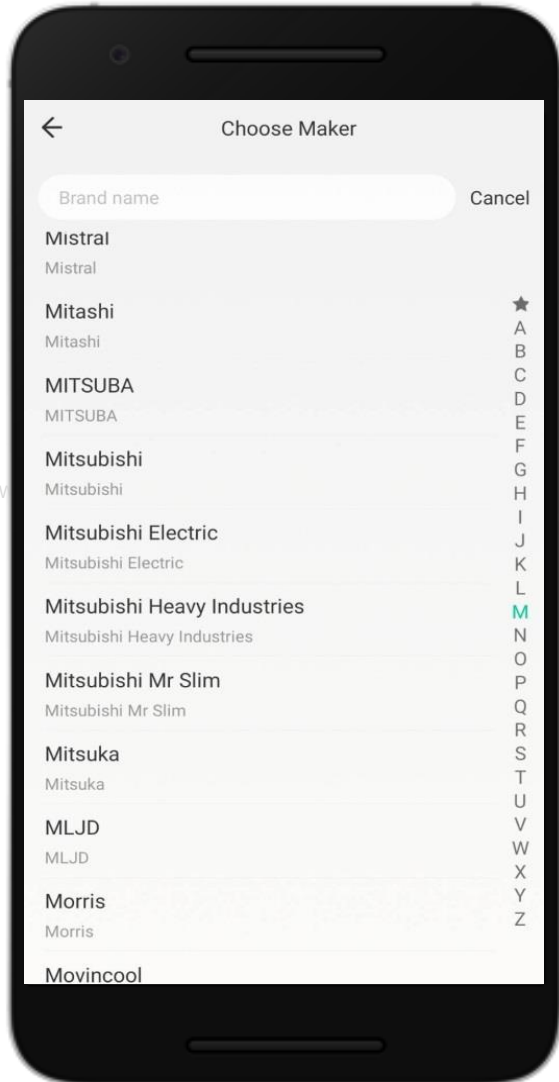




การเพิ่มรีโมทอุปกรณ์เครื่องใช้ไฟฟ้าลงในรีโมทอัจฉริยะ

1. คลิก “add” > เลือกประเภทอุปกรณ์ที่ต้องการเพิ่มลงในรีโมทอัจฉริยะ

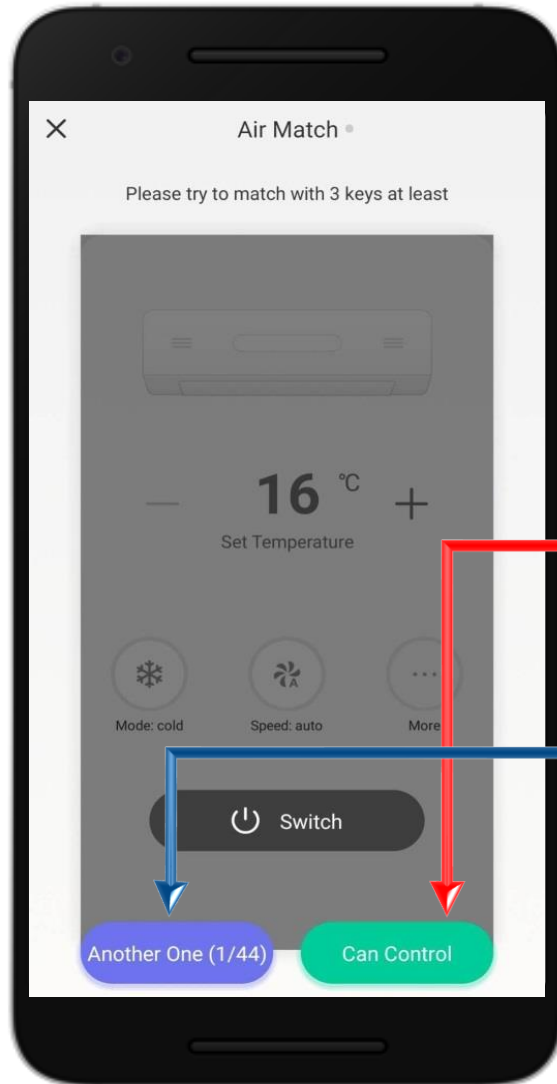
การเพิ่มรีโมทอุปกรณ์เครื่องใช้ไฟฟ้าลงในรีโมทอัจฉริยะ



WATASHI R&D WATASHI R&D WATASHI R&D

2. เลือกชื่อยี่ห้อของอุปกรณ์ไฟฟ้า
> คลิก “Manual Mode”





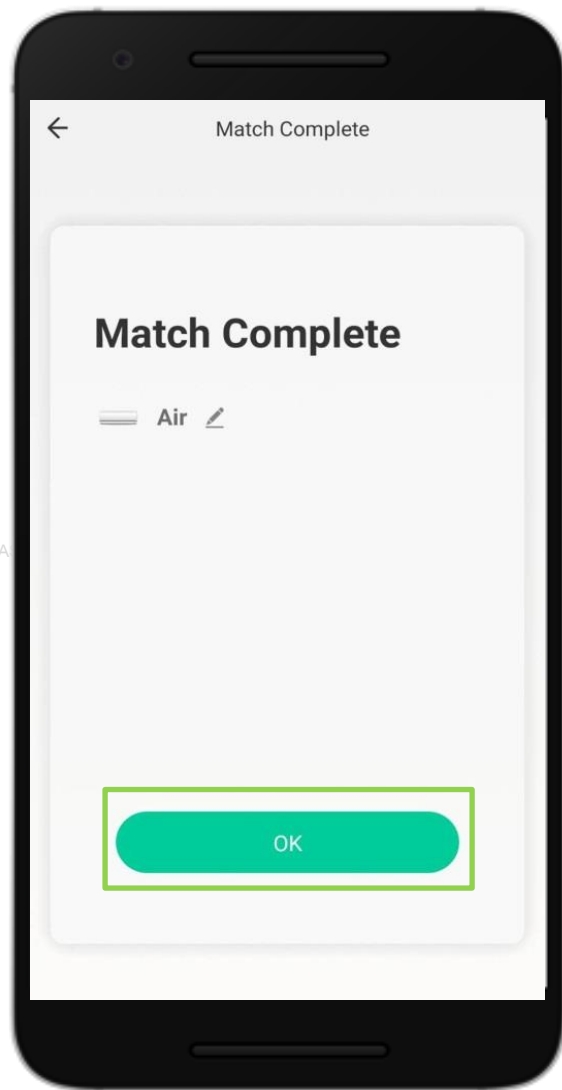
การเพิ่มรีโมทอุปกรณ์เครื่องใช้ไฟฟ้าลงในรีโมทอัจฉริยะ

3. ทดลองกดปุ่มบนหน้าจออย่างน้อย 3 ปุ่ม
ดูว่าสามารถสั่งงานเครื่องใช้ไฟฟ้าหรือไม่

3.1 กรณีที่สั่งงานได้ กด **“Can Control”**

3.2 กรณีที่ไม่สามารถสั่งงานได้ กด **“Another One”**
ทำตามข้อ 3 > หากสั่งงานได้ กด **“Can Control”**

หากไม่ได้ให้ทำตามข้อ 3.2 และข้อ 3 จนกว่าจะเจอแผงควบคุมที่สั่งการได้

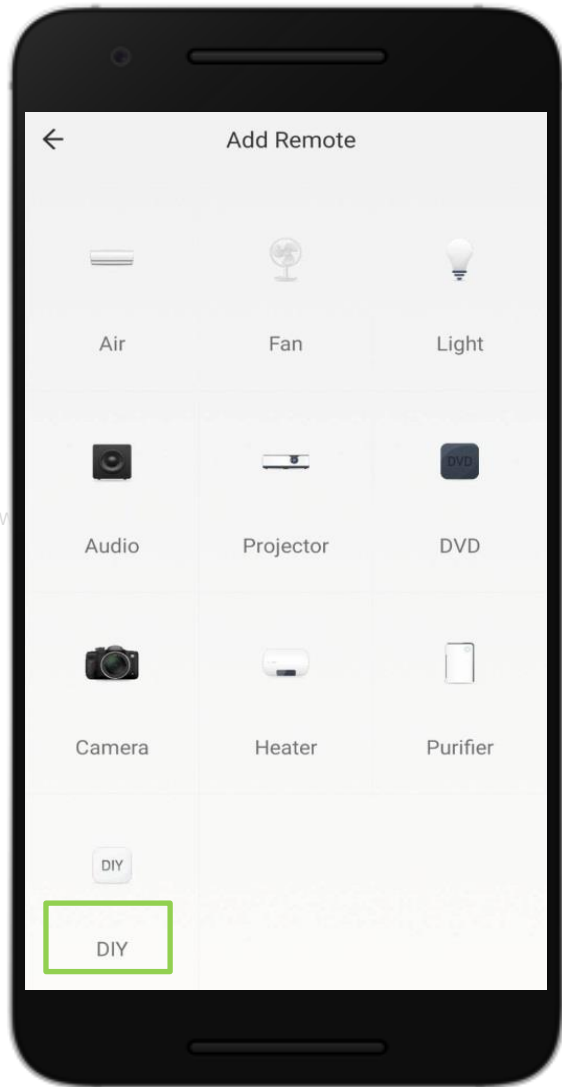


การเพิ่มรีโมทอุปกรณ์เครื่องใช้ไฟฟ้าลงในรีโมทอัจฉริยะ

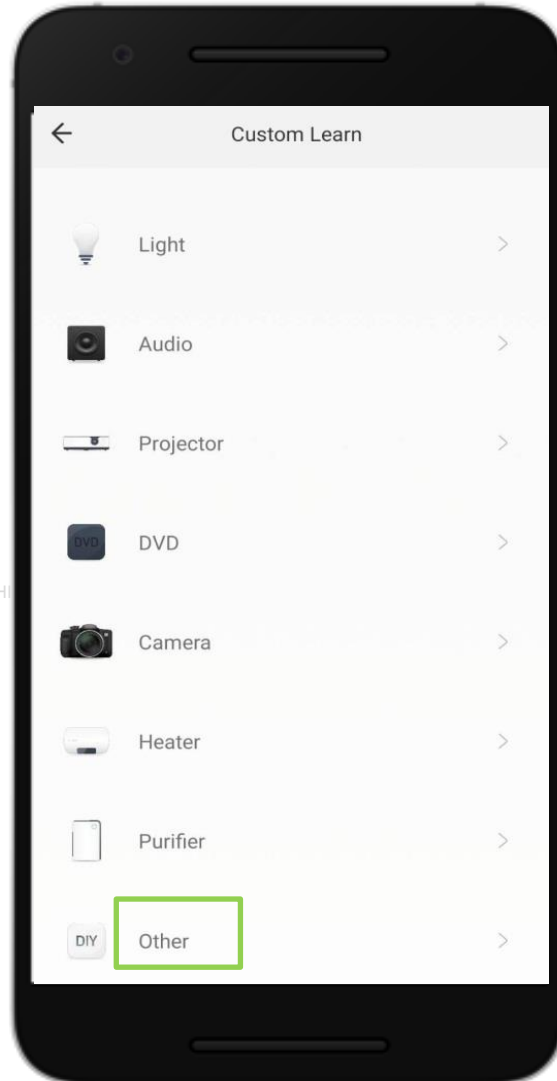
4. ตั้งชื่อรีโมท > คลิก “OK”

WATASHI R&D WATASHI R&D WATASHI R&D WATASHI R&D WATASHI R&D WATASHI R&D WATASHI R&D WATASHI R&D WATASHI R&D WATASHI R&D





1



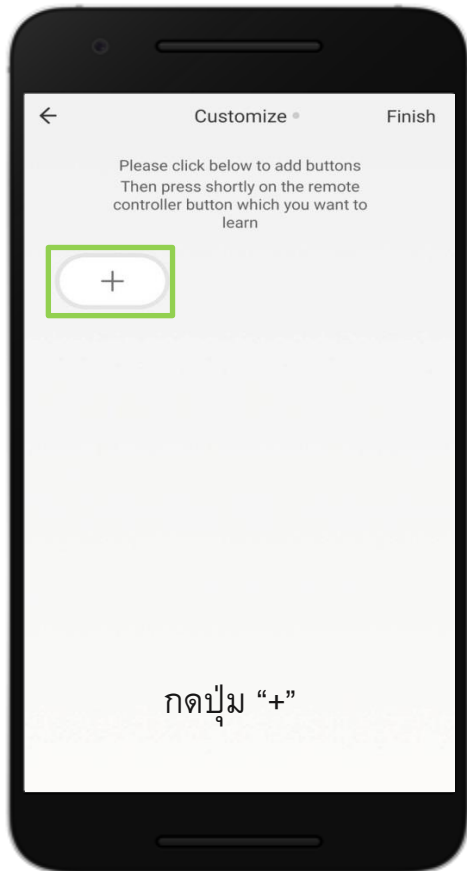
2

การเพิ่มรีโมทอุปกรณ์เครื่องใช้ไฟฟ้า
กรณีที่ไม่มีชื่อยี่ห้อในระบบ

WATASHI R&D WATASHI R&D WATASHI R&D
1. เลือก “DIY” WATASHI R&D WATASHI R&D WATASHI R&D

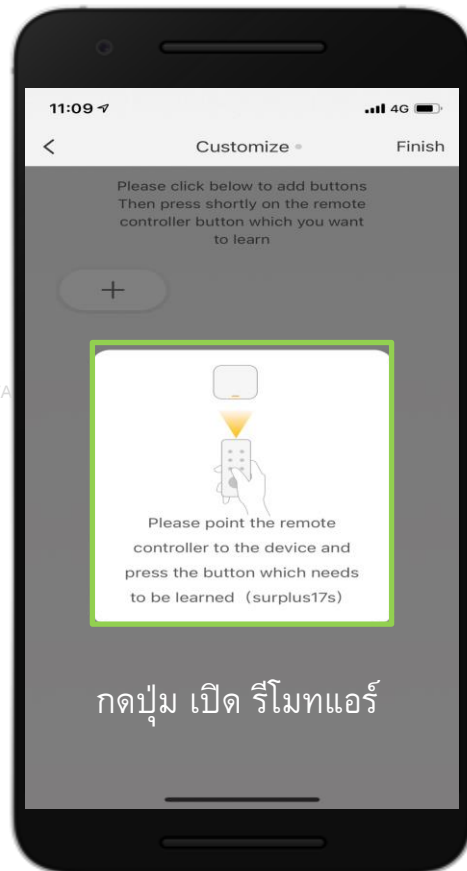
2. เลือก “Other”





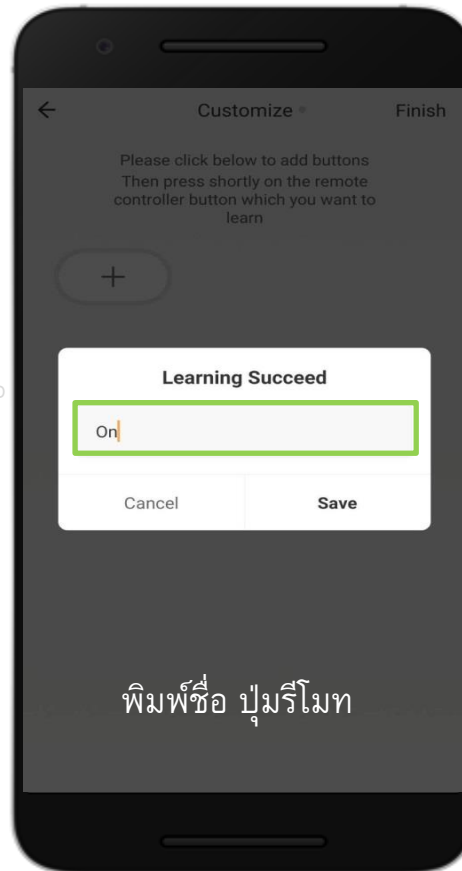
1

กดปุ่ม “+”



2

กดปุ่ม เปิด รีโมทแอร์



3

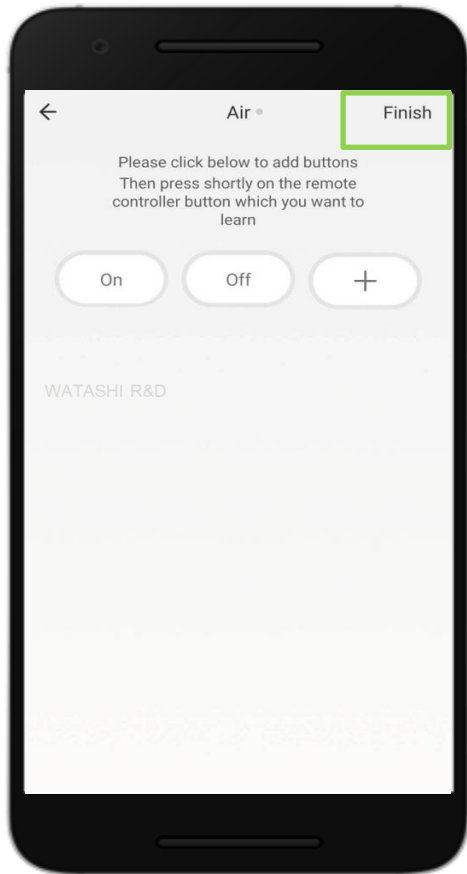
พิมพ์ชื่อ ปุ่มรีโมท

ยกตัวอย่างการเพิ่มปุ่ม On/Off ของแอร์

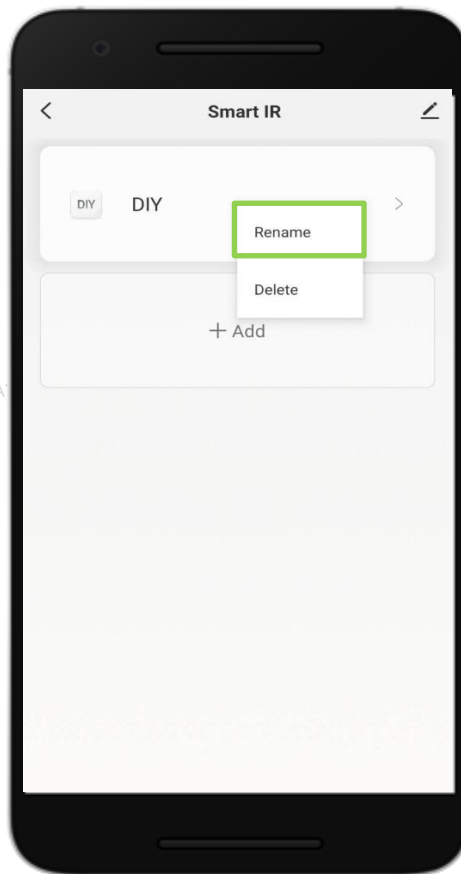
1. คลิก “+” > กดปุ่ม On ของรีโมทแอร์ค้างไว้จ่อไปที่รีโมทอัจฉริยะ
2. เมื่อรีโมทอัจฉริยะเรียนรู้สัญญาณสำเร็จจะปรากฏหน้าต่าง “Learning Succeed”
3. ตั้งชื่อปุ่มรีโมท > คลิก “Save”



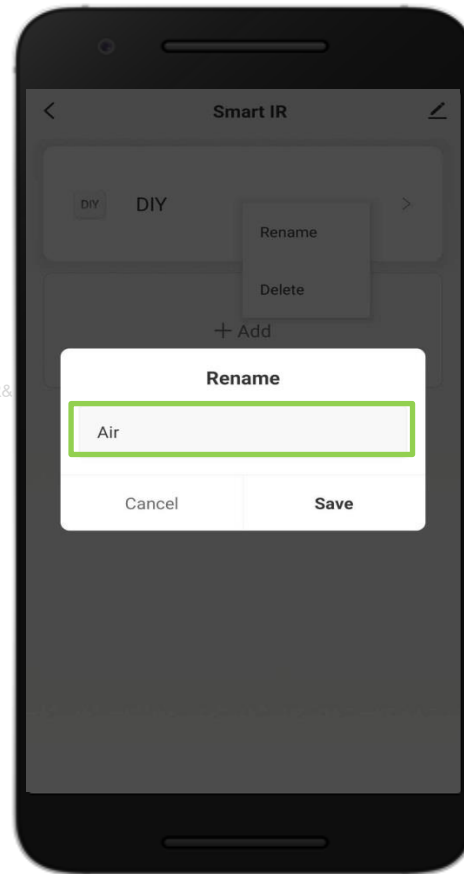
ยกตัวอย่างการเพิ่มปุ่ม On/Off ของแอร์



4



5



6

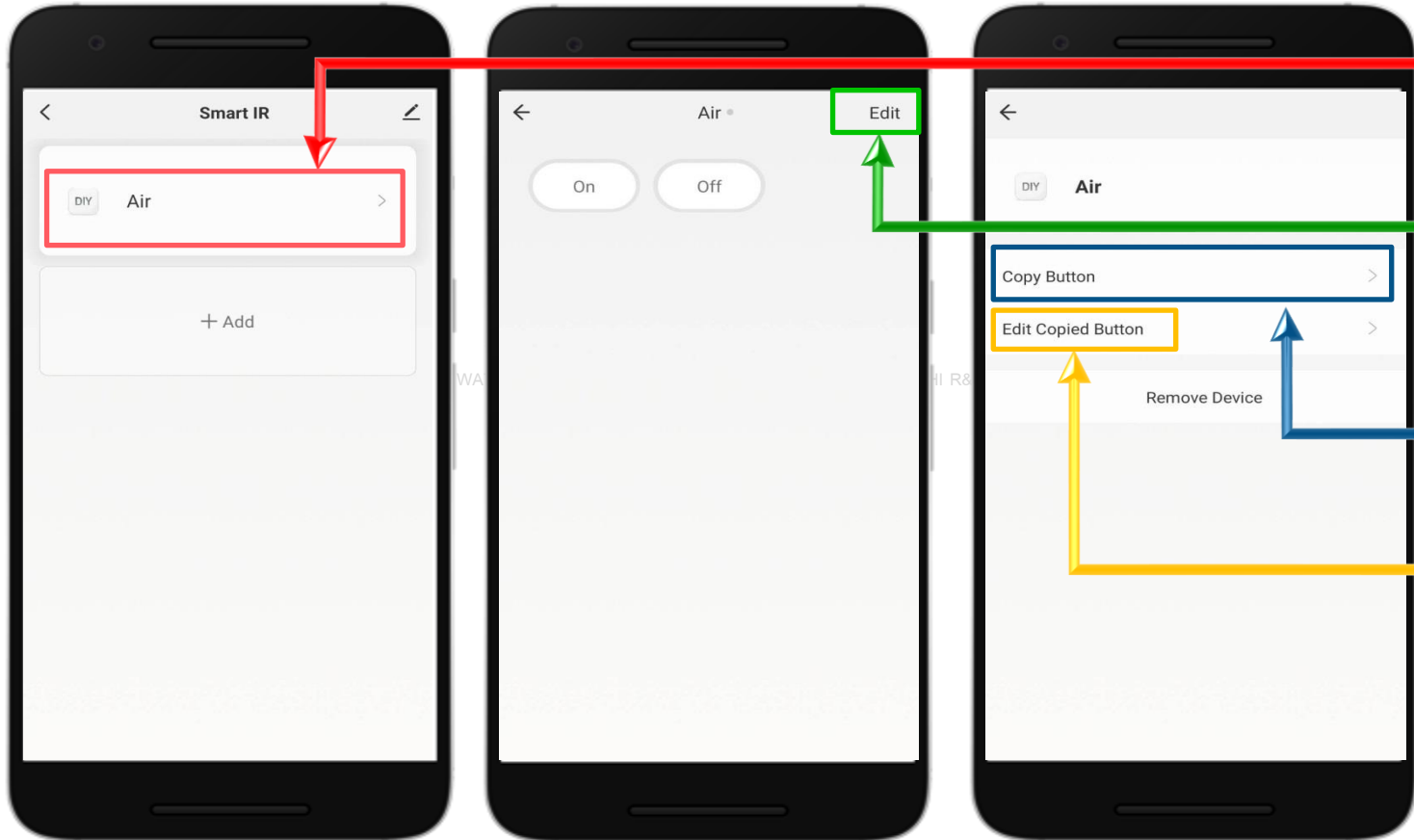
4. เมื่อตั้งค่าปุ่มเรียบร้อยแล้วตามต้องการ
แล้วให้คลิก "Finish"

5. สามารถตั้งชื่อรีโมท DIY
คลิกค้างที่ไอคอน "DIY"

6. คลิก "Rename" > คลิก "Save"



การตั้งค่าแก้ไขปุ่ม ของรีโมท DIY



เลือกรีโมท DIY ที่ต้องการตั้งค่าแก้ไขปุ่มต่างๆ

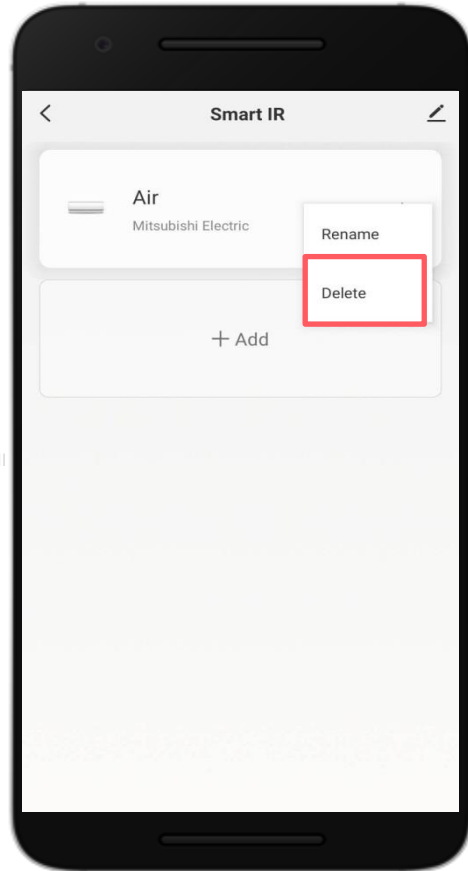
คลิก "Edit"

เลือก "Copy Button" (เพิ่มปุ่มใหม่) หรือ

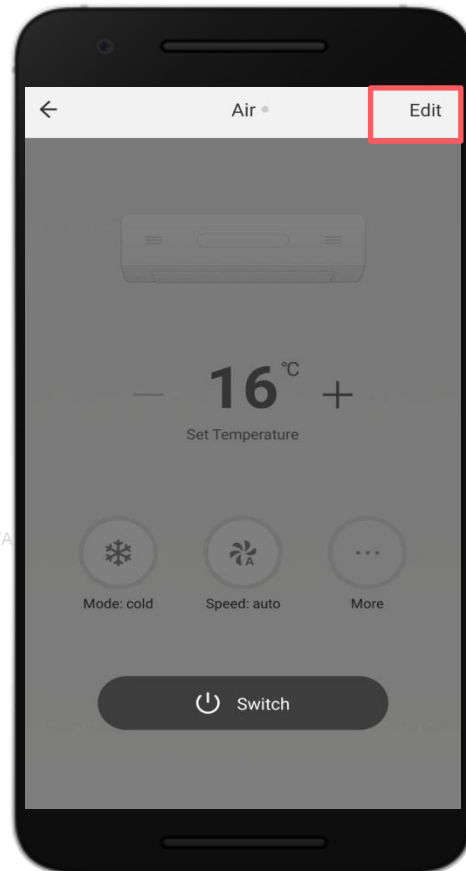
"Edit Copied Button" (แก้ไขชื่อปุ่มหรือลบปุ่ม)



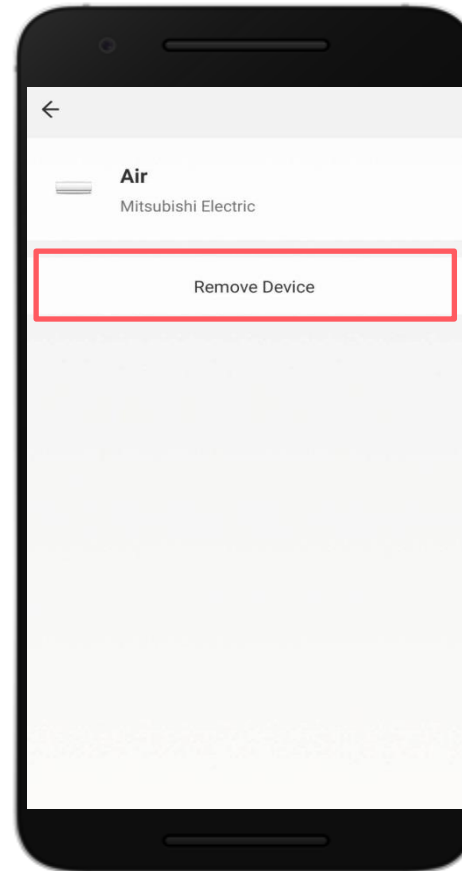
การลบรีโมทที่ไม่ต้องการใช้งานออก (มือถือระบบ Android)



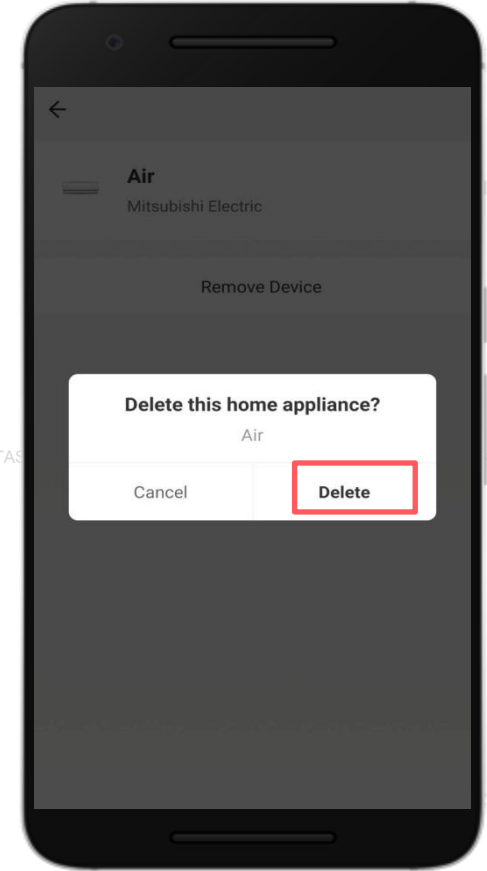
1



2



2



2

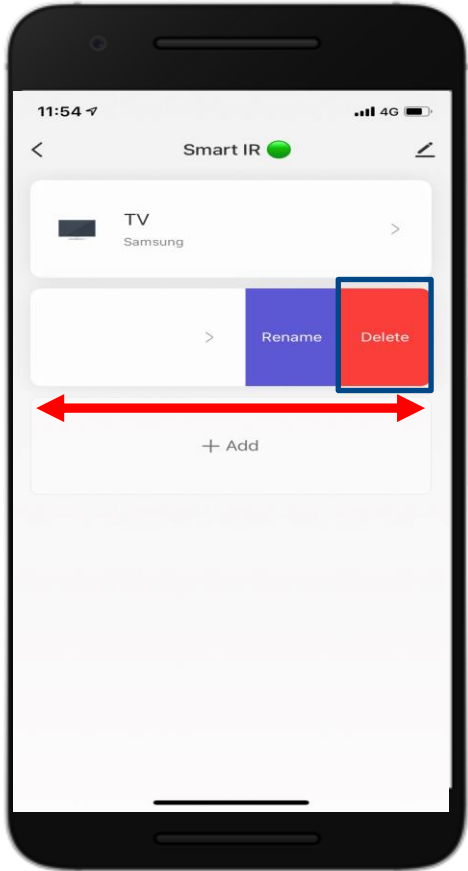
วิธีที่ 1 กดค้างรีโมทที่ต้องการลบ > คลิก **“Delete”**

วิธีที่ 2 เข้าไปที่หน้าแผงควบคุมรีโมท > คลิก **“Edit”** > คลิก **“Remove Device”** > คลิก **“Delete”**

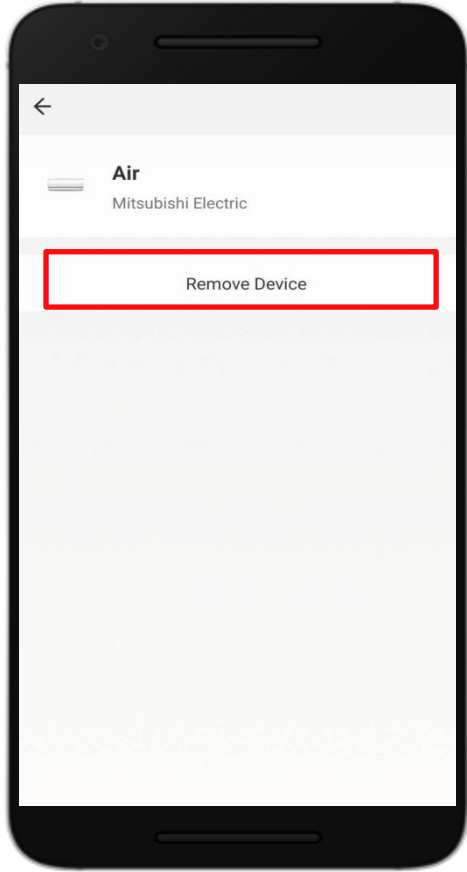


การลบรีโมทที่ไม่ต้องการใช้งานออก (มือถือระบบ iOS)

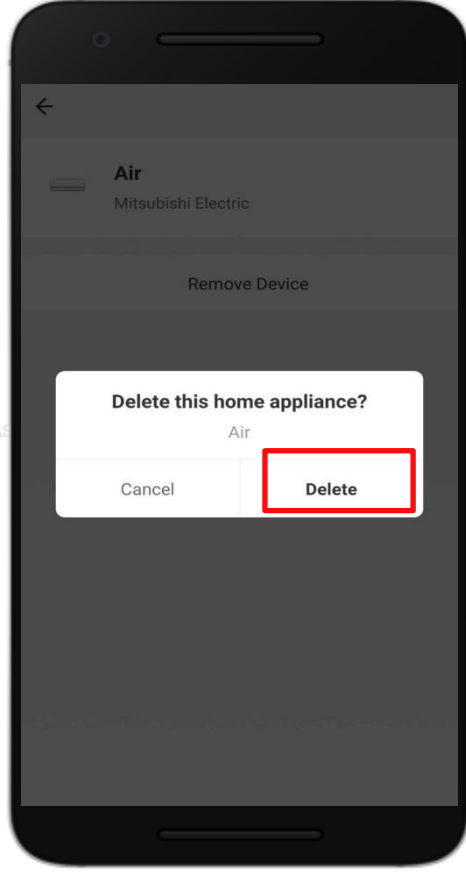
1



2



2



2

วิธีที่ 1 เลื่อนสไลด์ไปทางซ้าย รีโมทที่ต้องการลบ > คลิก **“Delete”**

วิธีที่ 2 เข้าไปที่หน้าแผงควบคุมรีโมท > คลิก **“Edit”** > คลิก **“Remove Device”** > คลิก **“Delete”**





Thank You

wara.p

waraporn.j

ฝ่ายวิจัยและพัฒนา R&D

