



การเชื่อมต่อ

# WATASHI IOT WIOT1017 Camera Full Color Night Vision

wara.p  
waraporn.j

ฝ่ายวิจัยและพัฒนา R&D WATASHI



Download APP  
Watashi IoT





# WATASHI IOT WIOT1017 Camera Full Color Night Vision

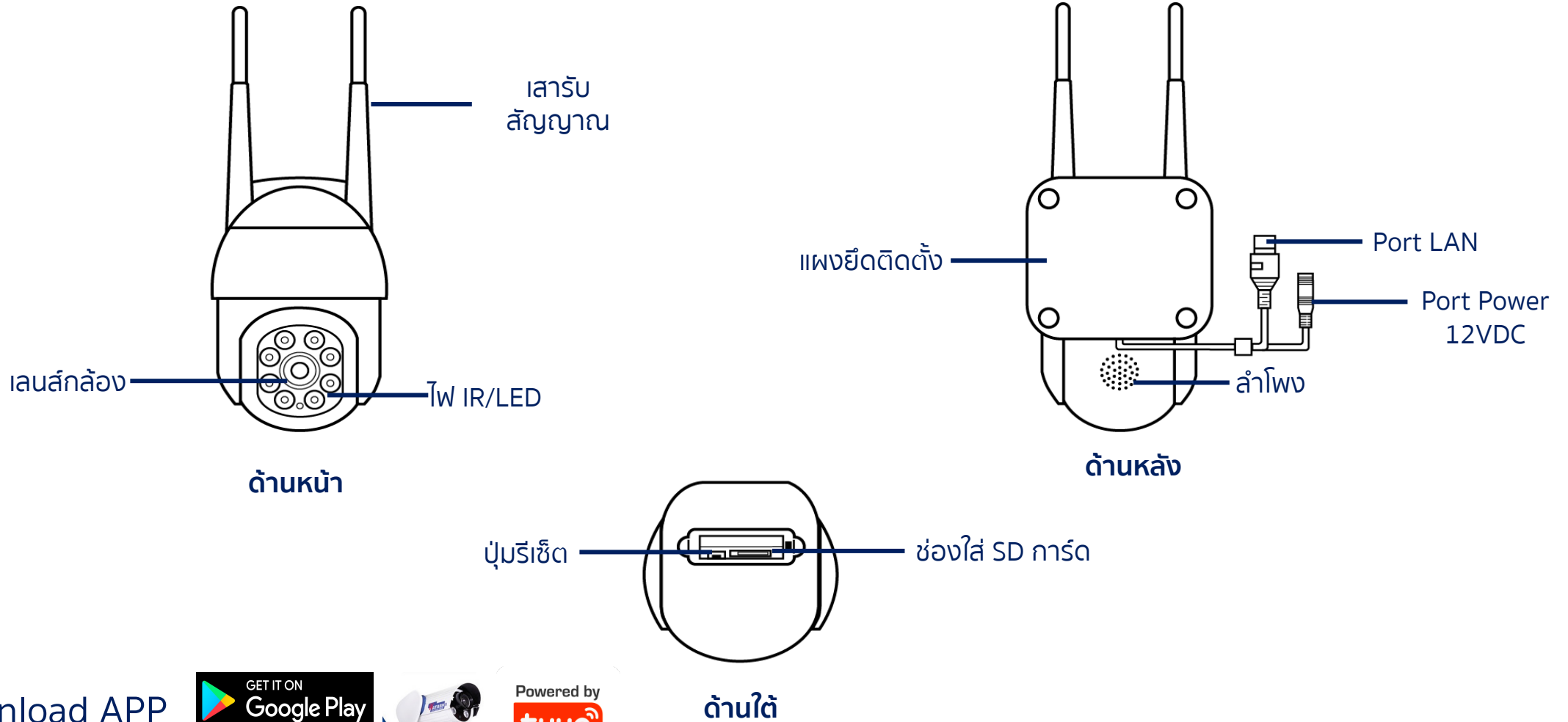
- ความละเอียดที่ 2.0 ล้านพิกเซลคมชัดระดับ Full HD 1080P
- กล้องหมุนรอบได้ 355 องศา และ ขึ้น/ลง ได้ 90 องศา
- Support moving objects tracking
- Motion Sensor, support Alarm push
- Support two-way audio
- Support micro SD card (max 128 GB) and cloud storage
- Infrared night vision 15 m.
- Full color night vision 15 m.
- Support Android /iOS system mobile devices



Download APP  
Watashi IoT

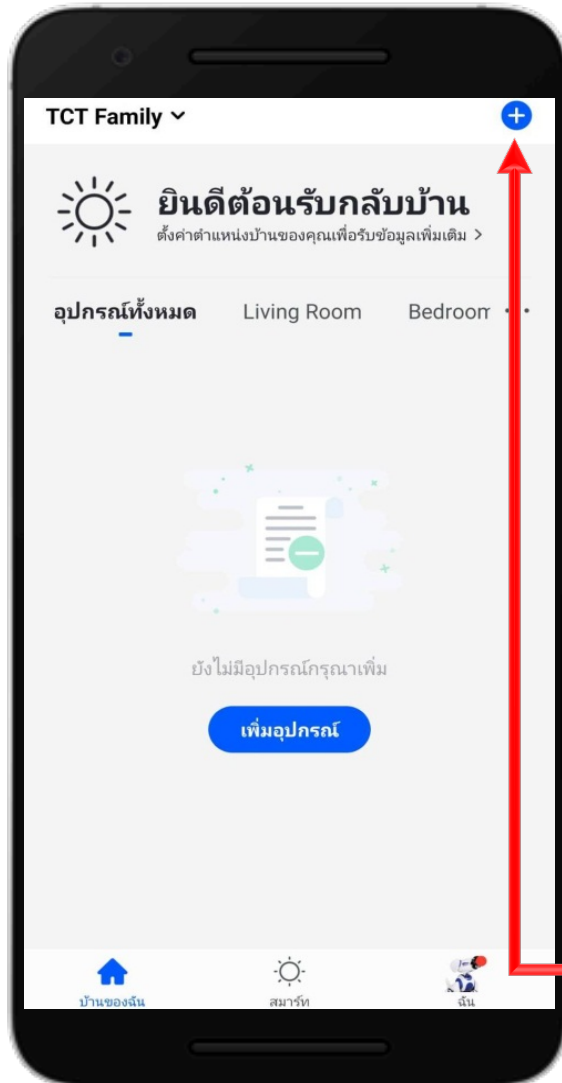


# โครงสร้างผลิตภัณฑ์



Download APP  
Watashi IoT





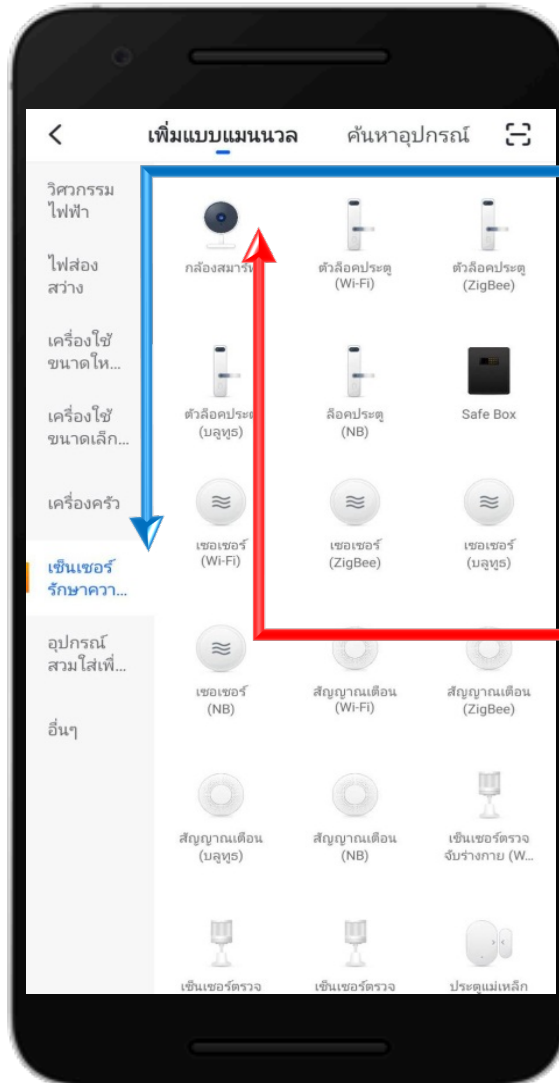
## ขั้นตอนการเชื่อมต่ออุปกรณ์ที่ใช้งาน

1. Download App "Watashi IoT"  
สำหรับ App Store/Play Store

Download APP  
Watashi IoT

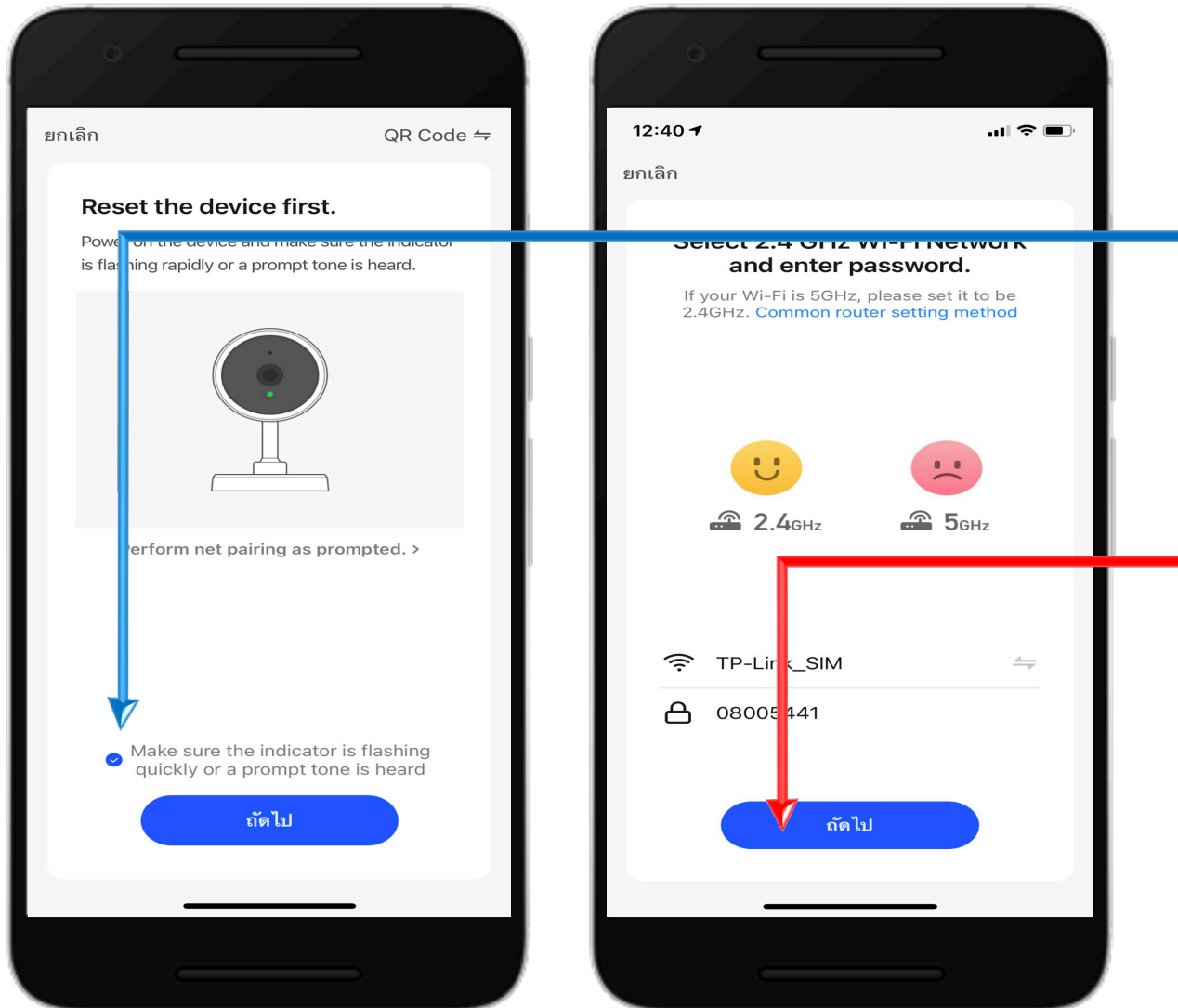


2. เปิด App แล้ว กดปุ่ม "+" ที่มุมขวา



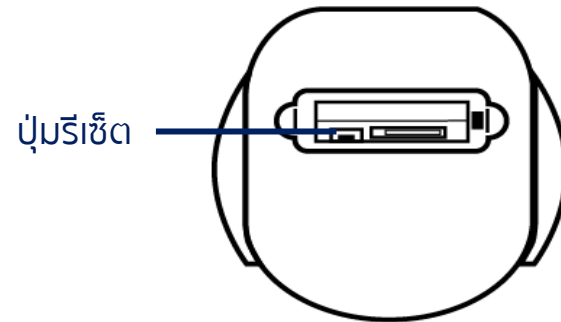
3. จะมีอุปกรณ์ต่างๆขึ้นมาให้เลือก  
ให้เลือกหัวข้อ “ เซ็นเซอร์รักษาความปลอดภัย ”

4.”จากนั้นเลือกอุปกรณ์ “ กล้องสมาร์ต ”



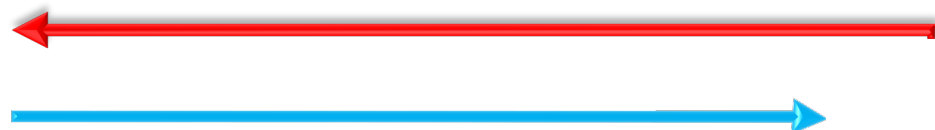
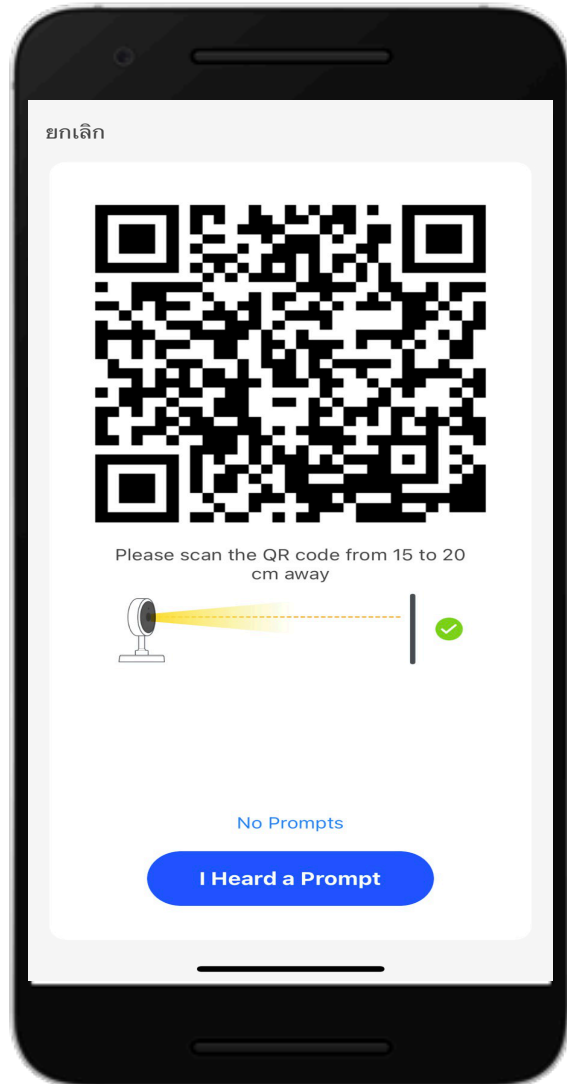
5. ให้ตรวจสอบสถานะ ของอุปกรณ์ที่จะ Add ใช้งาน และ สัญญาณ Wi-Fi พร้อมใช้งาน จากนั้นให้กดเครื่องหมายถูก  และกด “ ถัดไป ” เพื่อไปสู่ขั้นตอนต่อไป

6. กรอกรายละเอียดบัญชี และรหัสผ่าน Wi-Fi ของบ้านท่าน คลิก “ ยืนยัน ”



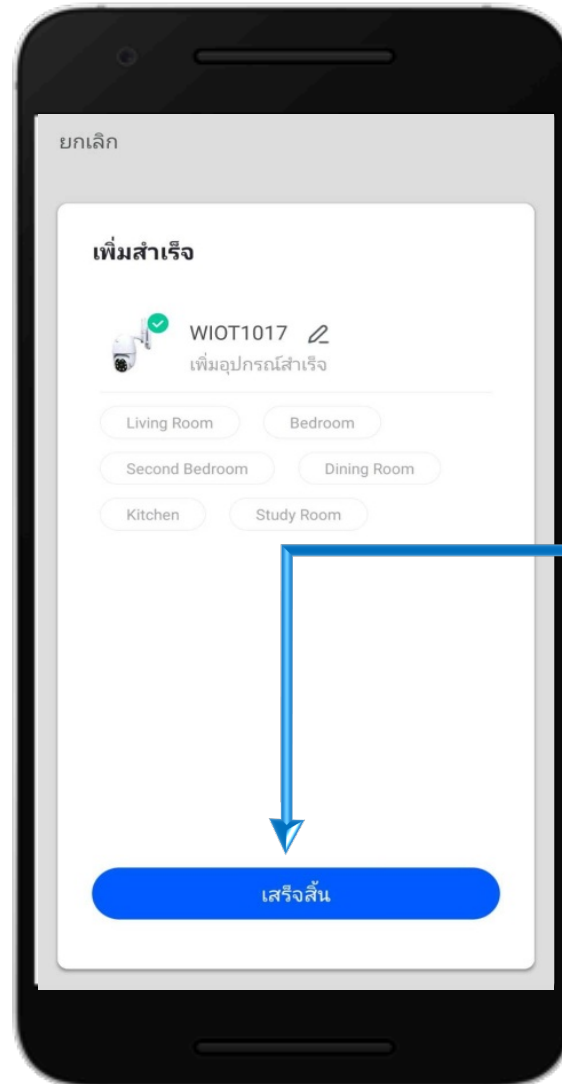
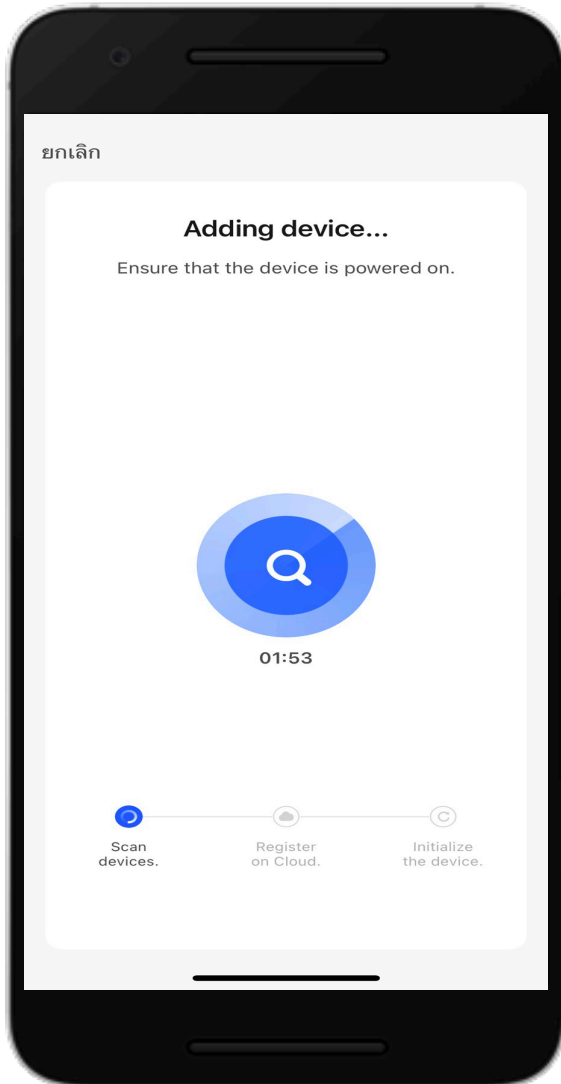
7. ปิดตั้งอุปกรณ์ ต่อสาย Power port ให้เรียบร้อย

8. จากนั้นกดปุ่ม “ปุ่มรีเซ็ต” ด้านหลัง ค้างไว้ประมาณ “5 วินาที” กล้องจะรีเซ็ตตัวเองหนึ่งรอบ



9. นำกล้องมาสแกน QR code  
ที่บนโทรศัพท์มือถือเมื่อสแกนสำเร็จ  
จะมีเสียงดังป๊ิบ 1 ครั้ง





10. รออุปกรณ์เชื่อมต่อสำเร็จ > ตั้งชื่ออุปกรณ์ > คลิก “เสร็จสิ้น”

เสร็จสิ้นขั้นตอนตอนการเชื่อมต่ออุปกรณ์



# Thank You

wara.p  
waraporn.j

ฝ่ายวิจัยและพัฒนา R&D WATASHI

Download APP  
Watashi IoT

