

Smart WiFi Camera คู่มือการใช้งาน

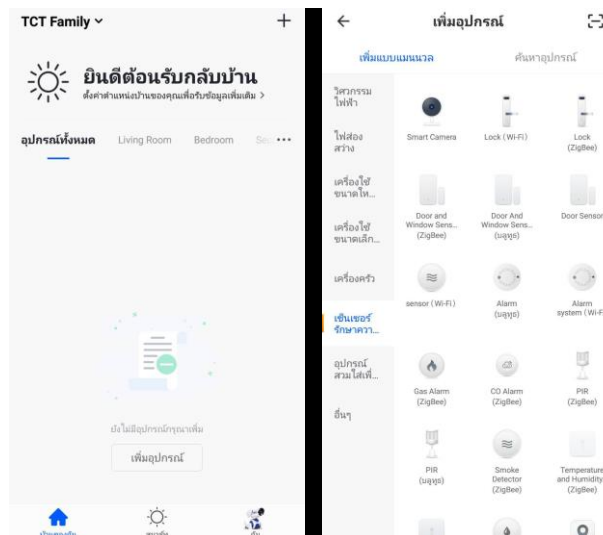
1. เชื่อมต่อสายไฟเข้ากับอุปกรณ์ ให้อยู่ในสถานะมีไฟพร้อมใช้งาน
2. ก่อนการจับคู่ ตรวจสอบว่ามีไฟเข้าอุปกรณ์แล้ว และอยู่ในสถานะรีเซ็ตการจับคู่ หากท่านใช้เราเตอร์แบรนด์กลุ่ม ทรูมา ให้อุปกรณ์เชื่อมต่อเครือข่าย WiFi 2.4G ห้ามให้อุปกรณ์เชื่อมต่อ WiFi 5G (เนื่องจากอุปกรณ์ยังไม่รองรับการใช้งาน WiFi 5G ถ้าหากใช้ WiFi 5G อยู่ ให้เปลี่ยนเป็น WiFi 2.4G)
3. ระบบแอนดรอยด์ 8.0 จะต้องเปิด “ข้อมูลตำแหน่ง” เพื่อหลีกเลี่ยงปัญหาการค้นหาอุปกรณ์ไม่เจอ
4. ไปที่แอปสโตร์ค้นหา “Watashi IoT” หรือสแกนรหัสคิวอาร์โค้ดบนกล่อง/คู่มือการใช้งานเพื่อดาวน์โหลดแอปพลิเคชัน หากดาวน์โหลดใช้งานเป็นครั้งแรก กรุณาคลิกที่ “ลงทะเบียน” เพื่อทำการสมัคร หากมีบัญชีแล้วให้คลิกที่ “เข้าสู่ระบบ” (เพื่อให้ผู้ใช้งานได้รับประสบการณ์ที่ดีที่สุด กรุณานุญาตสิทธิ์การแจ้งเตือนทั้งหมด เพื่อหลีกเลี่ยงปัญหาการไม่ได้รับการแจ้งเตือน)

ดาวน์โหลดแอปพลิเคชัน



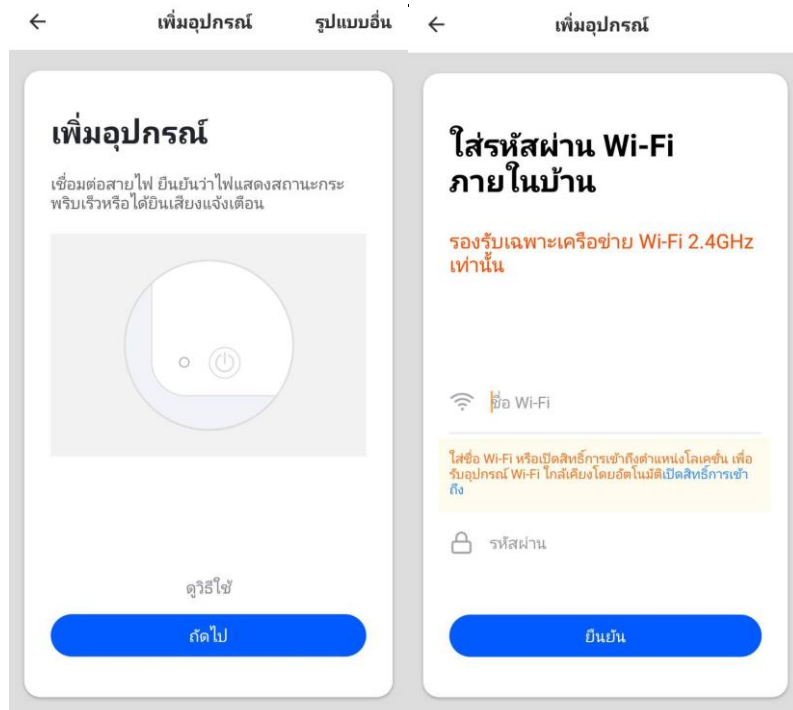
การเชื่อมต่ออุปกรณ์

1. เชื่อมต่อ WiFi 2.4G ของบ้านท่าน เปิดแอปพลิเคชัน Watashi IoT คลิก “+” ที่มุมขวาบนเพื่อเพิ่มอุปกรณ์ เลือก “เซ็นเซอร์รักษาความปลอดภัย” เลือก “Smart Camera”



2. หมุนหัวกล้องขึ้น นำเซ็นเซอร์ “Reset” กระจกทั้งได้นเสียงแจ้งเตือน กดปุ่ม “ถัดไป” ทำการเชื่อมต่อบนแอปพลิเคชัน

3. กรอกรายละเอียดบัญชีและรหัสผ่าน WiFi ของบ้านท่าน คลิก “ยืนยัน” เพื่อเริ่มการเชื่อมต่อ

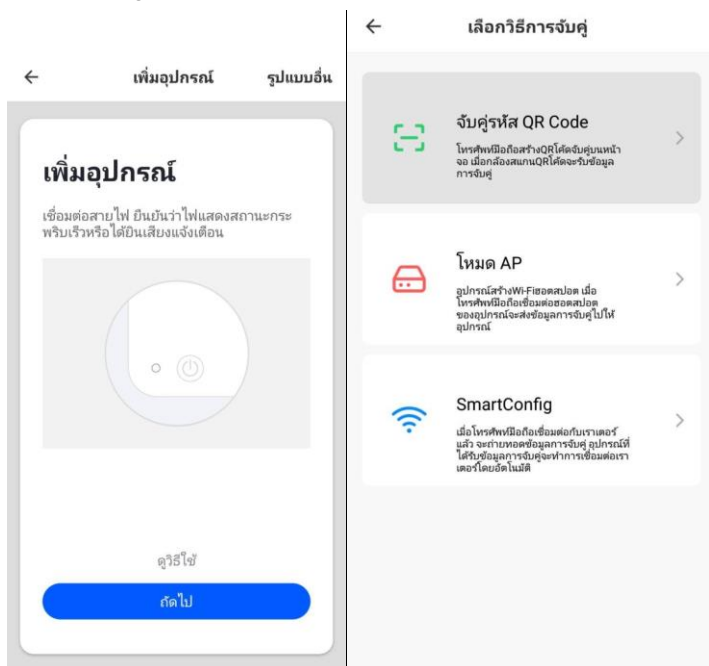


4. คลิก “ถัดไป” เพื่อให้แอปพลิเคชันสร้างรหัสคิวอาร์โค้ดขึ้นมา นำตัวกล้องวางให้ตรงกับรหัสคิวอาร์โค้ดบนโทรศัพท์มือถือทำการสแกน (ระยะห่างประมาณ 15-20 ซม.) เมื่อได้นเสียงสแกนสำเร็จให้คลิกปุ่ม “ได้นเสียงแจ้งเตือน” และรอให้การเชื่อมต่อสำเร็จก็จะสามารถใช้งานอุปกรณ์ได้



5. หากสแกนรหัสคิวอาร์โค้ดไม่สำเร็จ สามารถกลับไปหน้าที่แล้ว คลิก “รูปแบบอื่น” ที่มุมขวาบนแล้วเลือก

“SmartConfig” ทำตามขั้นตอนและรอให้การเชื่อมต่อสำเร็จ



หมายเหตุ เมื่อเพิ่มอุปกรณ์สำเร็จ หากต้องการกำหนดเครือข่าย WiFi ใหม่ ให้คลิก “นำอุปกรณ์ออก” (ลบอุปกรณ์ทิ้ง) แล้วกดปุ่มรีเซ็ตค้างไว้ 5 วินาที เมื่อไฟแสดงสถานะกะพริบสามารถทำการเชื่อมต่ออีกครั้งตามที่คู่มือระบุไว้

ข้อมูลจำเพาะ

ความละเอียด	1920x1080 (2Megapixel)
WIFI	รองรับ 802.11 b/g/n
ออกดีโอ	สนทนา2ทาง ระบบป้องกันเสียงสะท้อน ระยะตัวขยายเสียงรณ. กำลังวัตต์ของลำโพง 3W
รูปแบบวิดีโอ	H.264
การจัดเก็บข้อมูล	รองรับMicro SD การ์ด (สูงสุด 256GB)
การแจ้งเตือนอัจฉริยะ	ตรวจจับการเคลื่อนไหวอัจฉริยะ ตั้งเวลาเปิด/ปิด
ฟังก์ชันดูย้อนหลัง	รีโมทดูย้อนหลัง เลือกปฏิทิน วันเวลาดูย้อนหลัง
รูปแบบการเชื่อมต่อ	WiFi, QR Code
การแบ่งปันอุปกรณ์	รองรับการแบ่งปันอุปกรณ์
ความปลอดภัย	ให้สิทธิ์แอดมินบริหารจัดการอุปกรณ์เท่านั้น หากต้องการเพิ่มเป็นครั้งที่สองจะต้องลบแอดมินก่อนจึงจะสามารถทำการผูกบัญชีใหม่ได้

ช่วงความถี่	2.4GHz - 2.4835 GHz
ระยะการส่ง	นอกบ้าน 100 ม. ในบ้าน 50 ม. (ขึ้นอยู่กับสภาพแวดล้อม)
อุณหภูมิทำงาน/ระดับความชื้น	-10 °C - 50 °C, ระดับความชื้น < 95% (ไม่มีการควบแน่น)
แรงดันไฟ	DC5V 2A±10%
กำลังไฟ	6W MAX
ขนาด	80*80*130mm