

WATASHI R&D

WIOT5002z
Smart Water Leakage Sensor

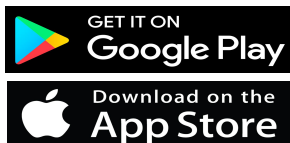


การเชื่อมต่ออุปกรณ์
เซนเซอร์ตรวจจับน้ำล้น

Smart Water Leakage Sensor 

WATASHI IOT WIOT5002z

Download APP
Watashi iot



Smart Water Leakage Sensor

รายละเอียดสินค้า

WATASHI IOT WIOT5002z

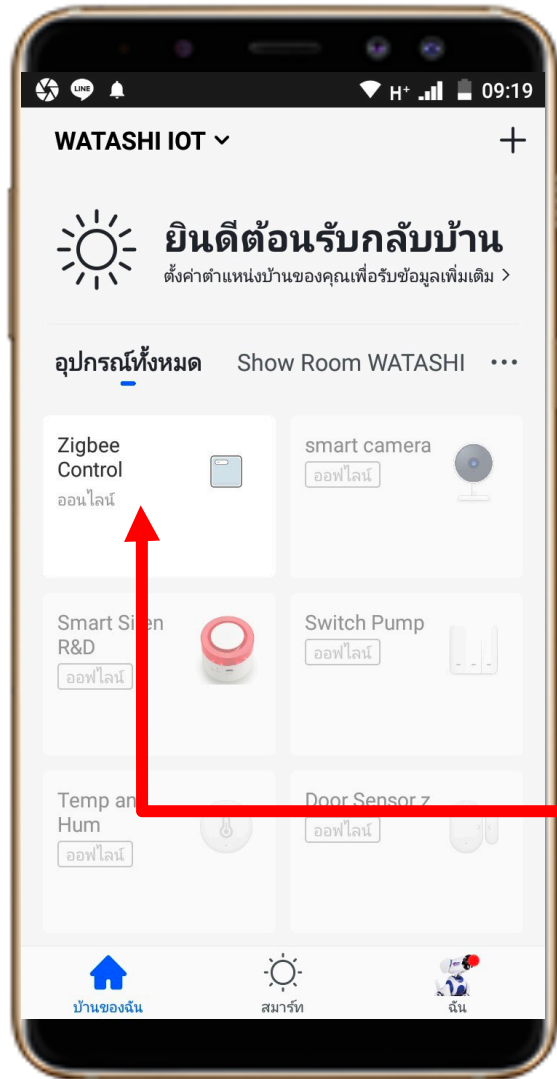
Smart Water Leakage Sensor

เซ็นเซอร์แจ้งเตือนน้ำล้นใช้กับแอป WATASHI IOT

คุณสมบัติ

- ใช้เป็นตัวส่งงาน Automation ให้อุปกรณ์อื่นทำงานได้
- แจ้งเตือน Notification เข้ามือถือ
- แบตเตอรี่: AAA 1.5V 2 ก้อน
- รูปแบบ : ZigBee
- รองรับระบบ Android / IOS





1. Download App "Watashi IoT"
สำหรับ Google Play หรือ iOS Store



2. เปิด App แล้วให้เราเลือกอุปกรณ์
Smart Gateway ในที่นี้เราตั้งชื่อไว้
"Zigbee Control"

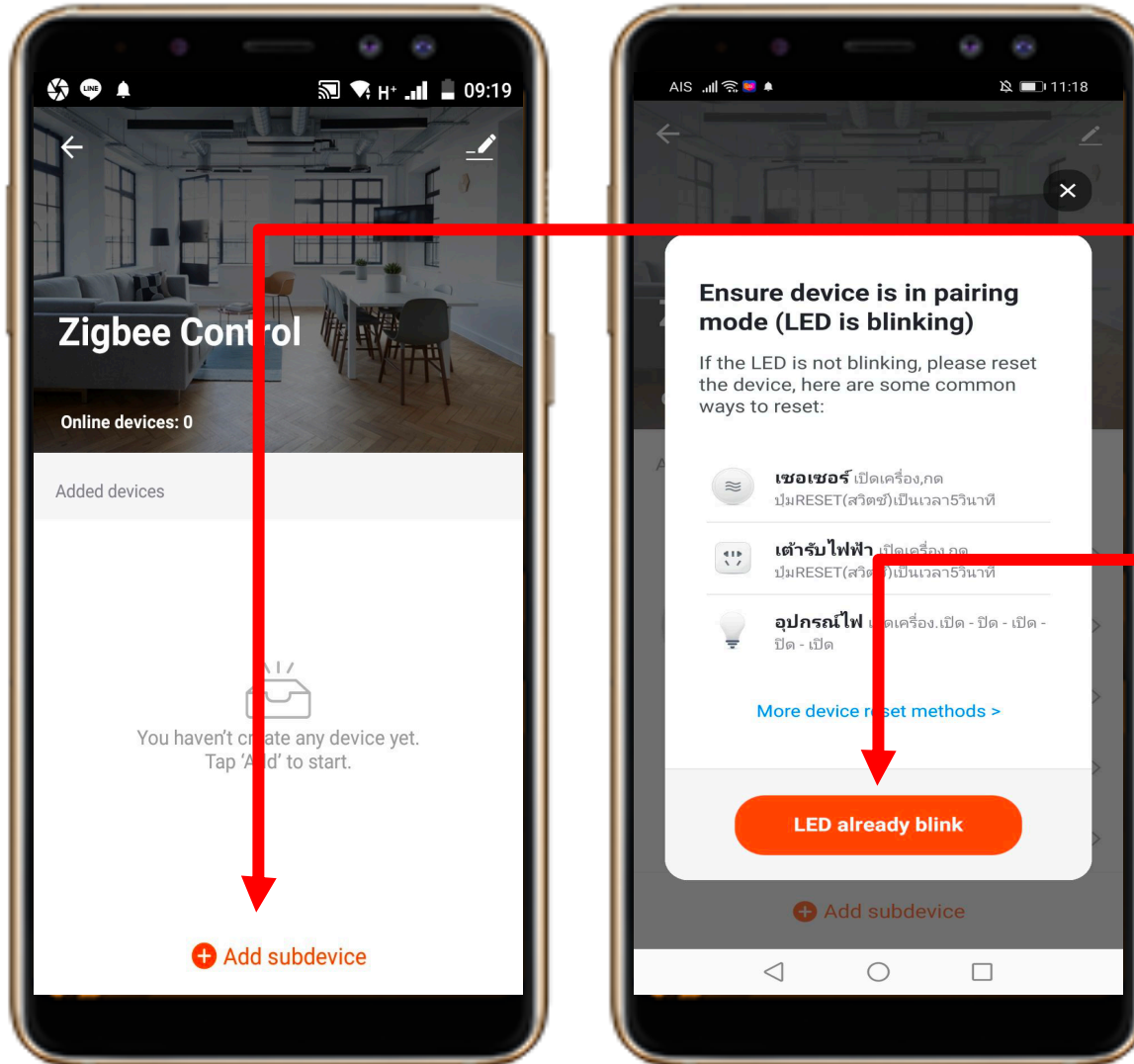




3.เมื่อเราต่ออุปกรณ์เรียบร้อยแล้วให้กดปุ่ม Reset Switch แห่ค้างไว้ ประมาณ 5 วินาที

4. จากนั้นสังเกต ไฟ LED สีเขียวจะกระพริบแบบถี่ ให้เราปล่อยมือ

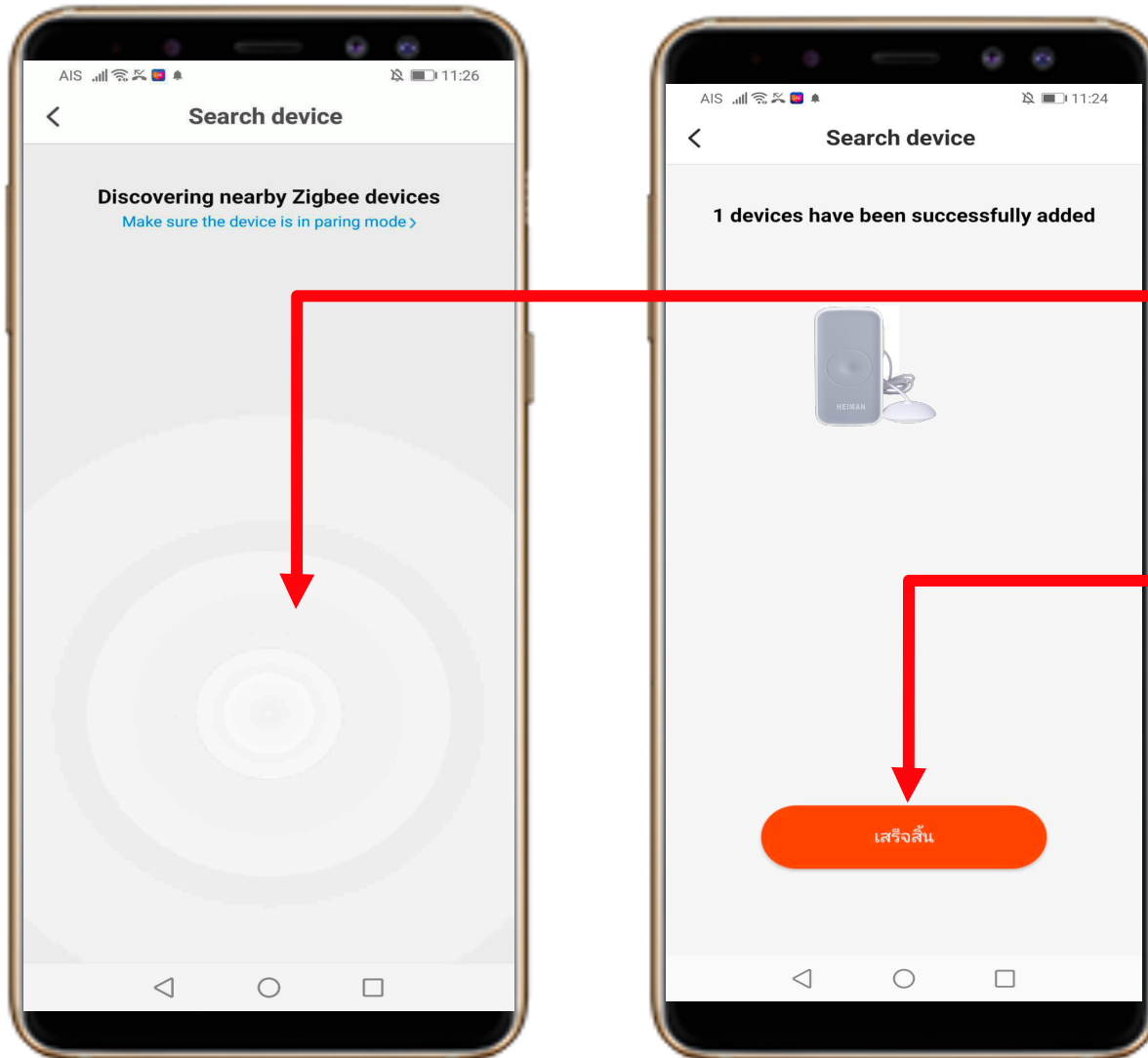




5. หลังจากนั้นจะเลือกอุปกรณ์
ให้เราเข้าไปที่เมนู “Add subdevice”

6. จากนั้น ให้เลือก “LED already
blink” เพื่อให้สัญญาณเชื่อมต่อ
อุปกรณ์

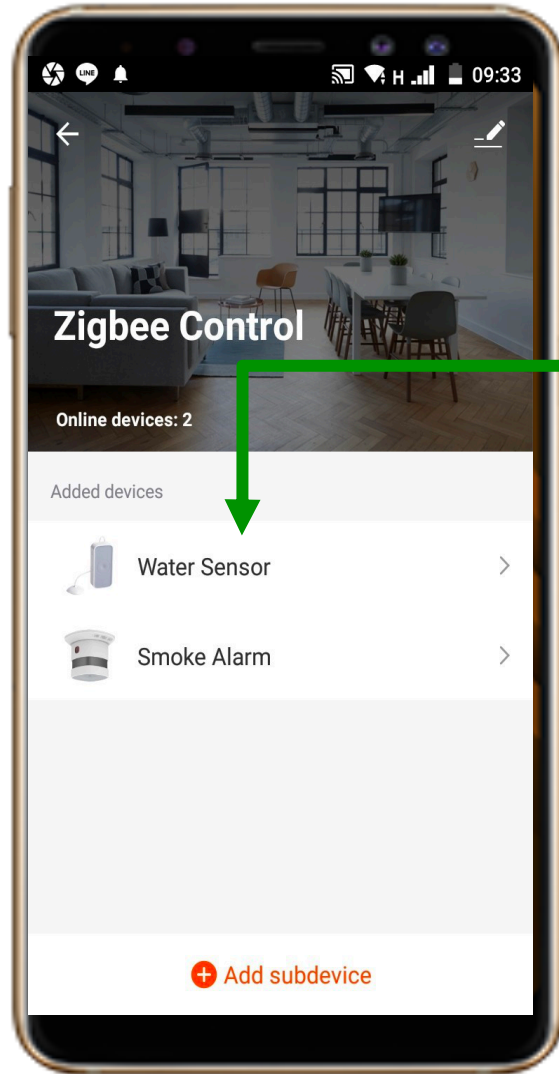




7. จากนั้นมือถือนี้จะเชื่อมต่อสัญญาณกับอุปกรณ์

8. เมื่อสำเร็จ หน้าจอจะแสดงอุปกรณ์ขึ้นมาให้ปรากฏ “เสร็จสิ้น”

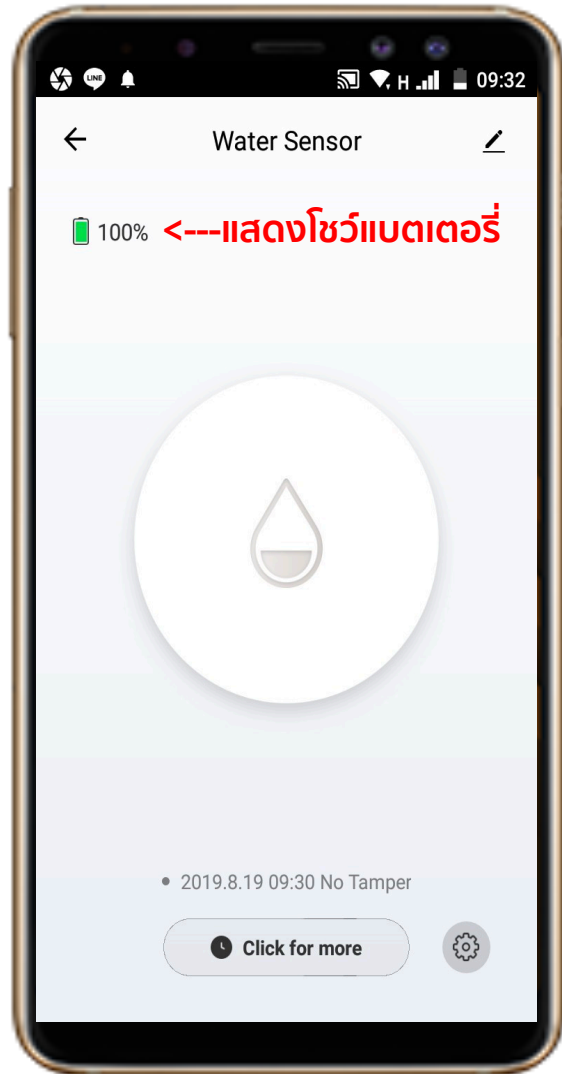




9.รายการอุปกรณ์ที่จะมาแสดงโชว์
ด้านหน้า

เสร็จสิ้นขั้นตอน
การเชื่อมต่ออุปกรณ์
เซนเซอร์ตรวจจับน้ำล้น





หน้าจอแสดงสถานะ แจ้งเตือน





IoT Smart Home

Make your home smart & Convenience

Thank You

Download APP
Watashi iot



GET IT ON
Google Play



Download on the
App Store

