

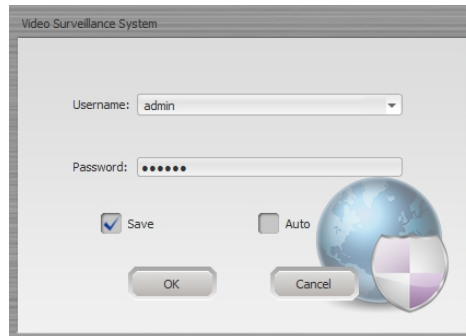
# ขั้นตอนการดูออนไลน์ชุดกล้องวงจรปิด AHDKIT (WPM012)

## ผ่านโปรแกรม CMS3 ผ่าน DDNS (watashinet.com)

1. ติดตั้งโปรแกรม CMS3 (โปรแกรม PC)



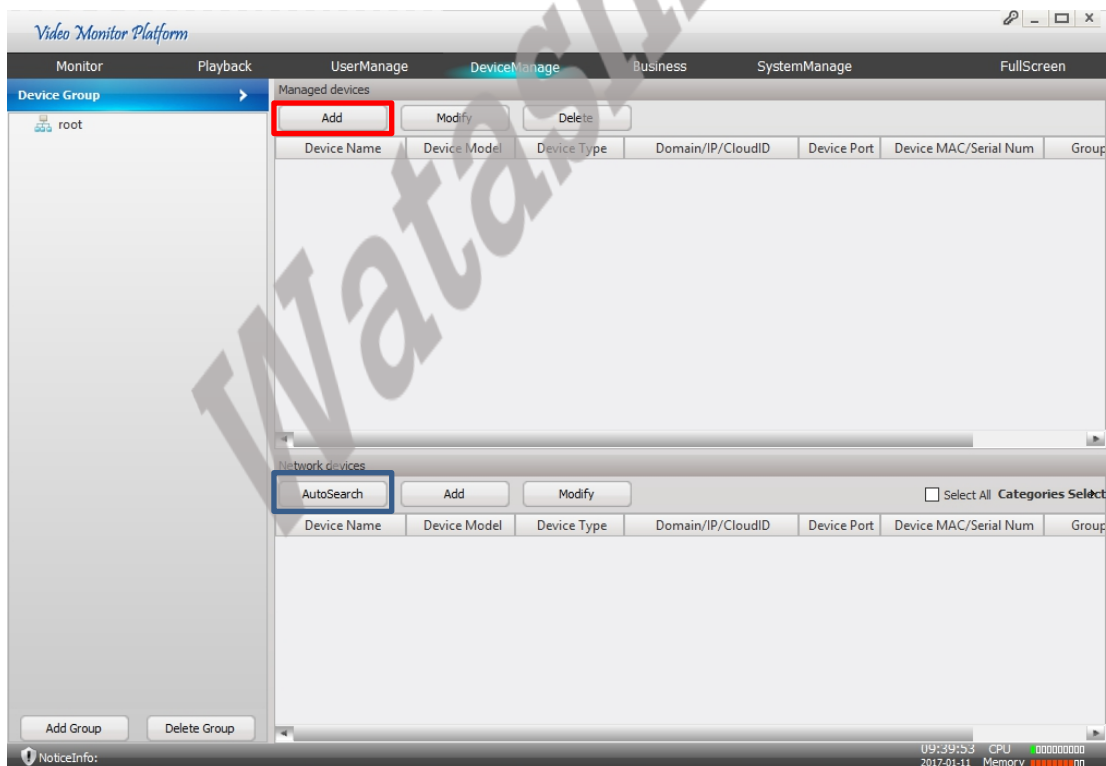
2. เข้า Login โดยใช้



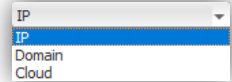
Username : admin

Password : admin

3. เมื่อเข้า Login มาแล้วให้เลือกไปที่เมนู DeviceManage แล้วเลือก **Add** เพื่อแอดเครื่องบันทึก หรือกรณีอยู่ในวงแลนเดียวกันกับเครื่องบันทึกสามารถกดที่ **AutoSearch** เพื่อค้นหาเครื่องบันทึกได้เลย



4. การแอดเครื่องบันทึกสามารถเลือกประเภทได้ 3 ประเภทได้แก่ IP , Domain , Cloud P2P



Add new device

Device name:  Group Name: root

Model: Dev.TS Device type: DVR

Login type: IP MAC:

Domain/IP:  Device port: 34567

User name: admin PassWord:

Save Cancel

**ตัวอย่างการแอดเครื่องบันทึกประเภท Domain**

Add new device

ชื่อเครื่องบันทึก(ตั้งชื่ออะไรก็ได้) — Device name: AHDKITS

ให้เลือกเป็น Dev.TS เท่านั้น — Model: Dev.TS

เลือกประเภท IP , Domain , Cloud — Login type: Domain

พิมพ์ชื่อ Host หรือ IP , Cloud — Domain/IP: ahdkit.watashinet.com

Username ของเครื่องบันทึก — User name: admin1

เลือกชื่อรูป — Group Name: root

เลือกประเภทเครื่องบันทึก — Device type: DVR

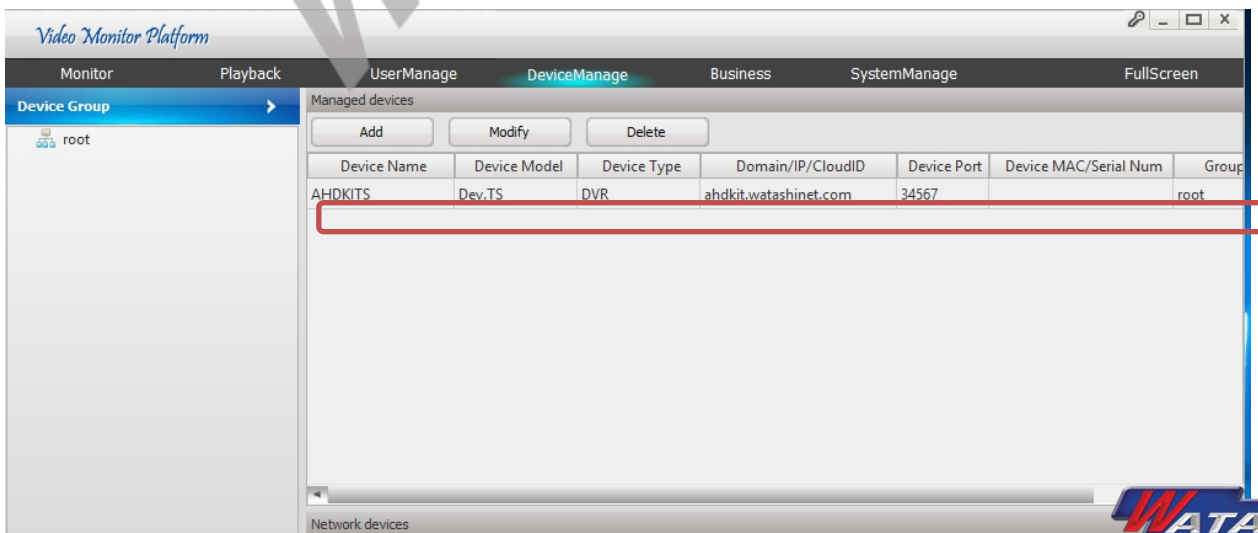
ใส่เลข MAC เฉพาะประเภท IP — MAC:

TCP Port — Device port: 34567

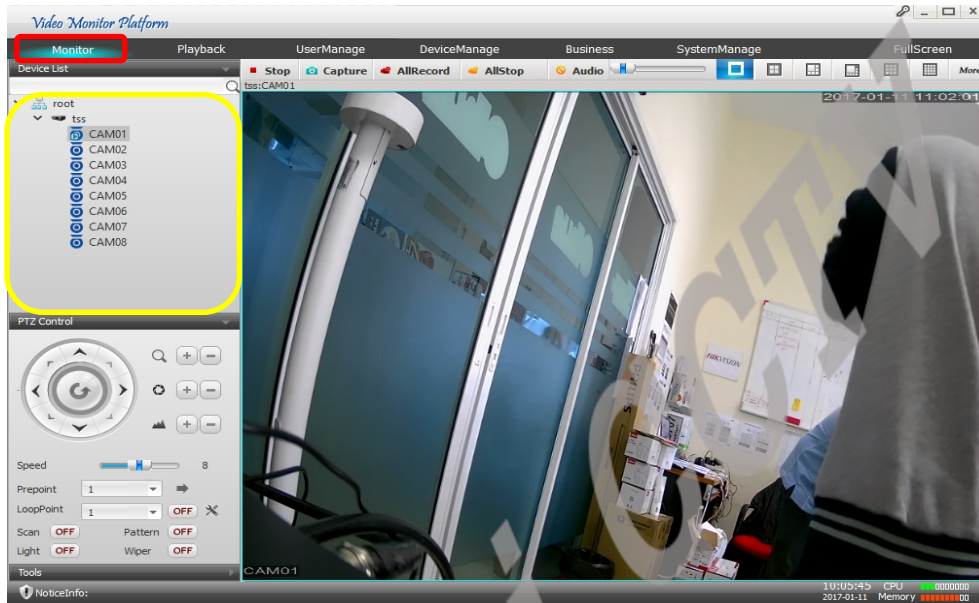
Password ของเครื่องบันทึก — PassWord:

Save Cancel

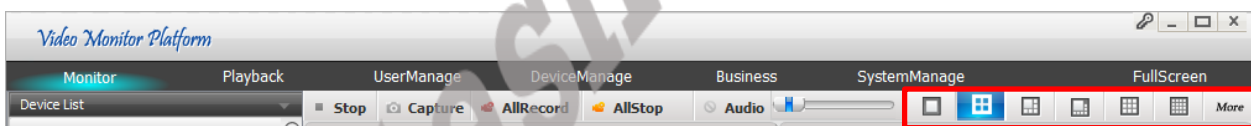
5. เมื่อกด Save แล้วจะขึ้น โฆษ้เครื่องบันทึกที่ได้แอดไว้แล้วที่ DeviceManage



6. ถ้าต้องการจะดูภาพจากเครื่องบันทึกที่ได้แอดไว้แล้วให้เลือกที่เมนู **Monitor** แล้วเลือกชื่อ **Group** ที่เครื่องบันทึกอยู่ แล้วกดดับเบิ้ลคลิกที่ชื่อเครื่องบันทึกที่เราได้ตั้งไว้



7. สามารถเลือกให้แสดงภาพได้สูงสุดถึง 64 Ch. โดยเลือกที่รูปภาพการแสดงผลหรือเลือกที่ More



หมายเหตุ

ข้อมูลเพิ่มเติมได้ที่เว็บไซต์ [www.watashinet.com](http://www.watashinet.com)

หรือติดต่อเพิ่มเติมได้ที่ 1795