



Connect Device
Infrared Universal Remote Control

WIOT2001

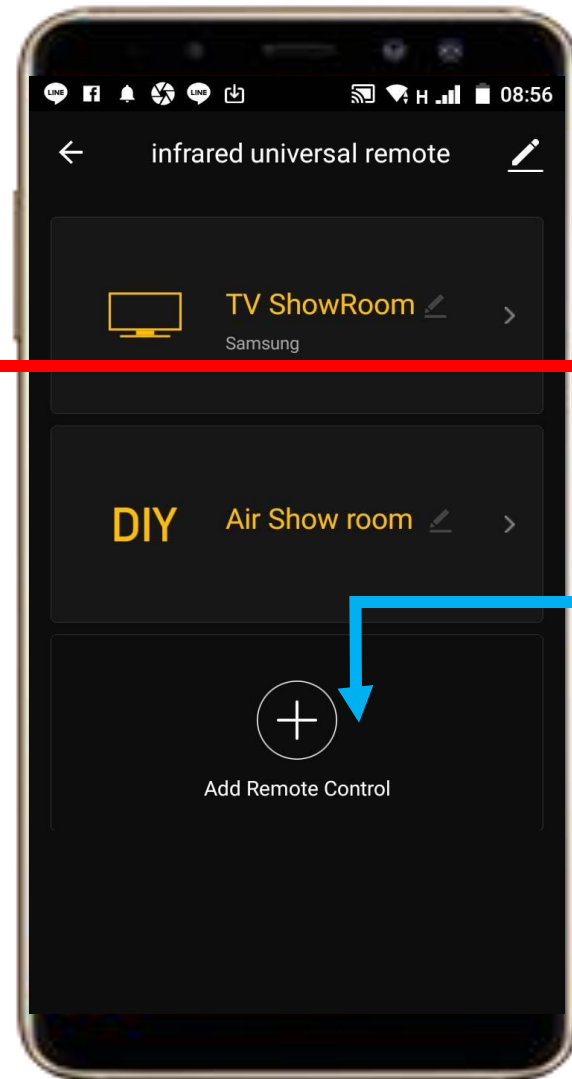
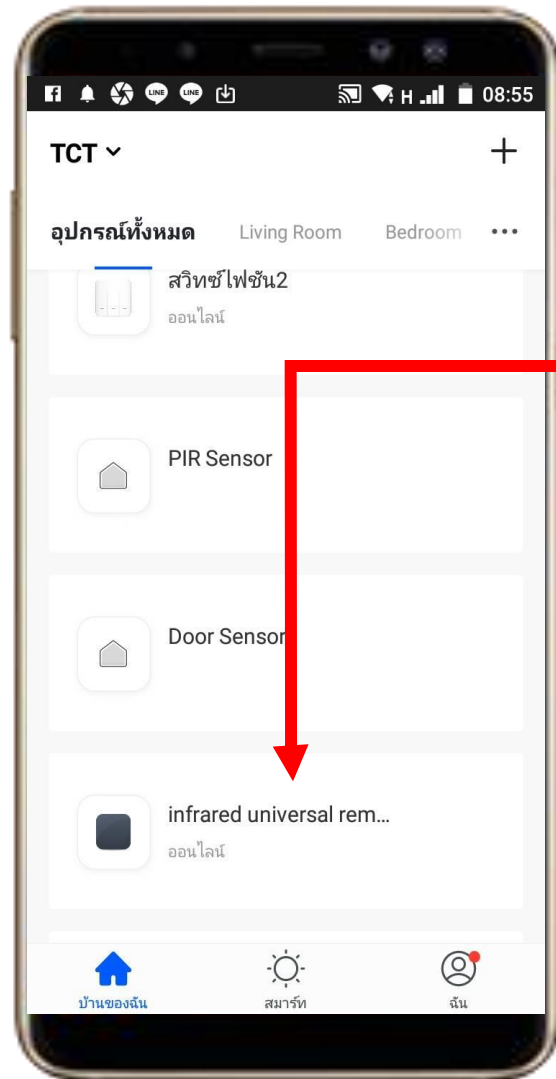


Wi-Fi Smart Controller (WIOT2001)

คุณสมบัติ

- รีโมทคอนโทรลเครื่องใช้ไฟฟ้าบ้าน
เช่น ทีวี, เครื่องปรับอากาศ, พัดลม, โปรเจคเตอร์, ฯลฯ

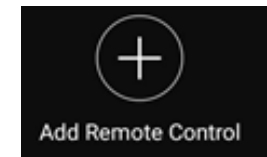


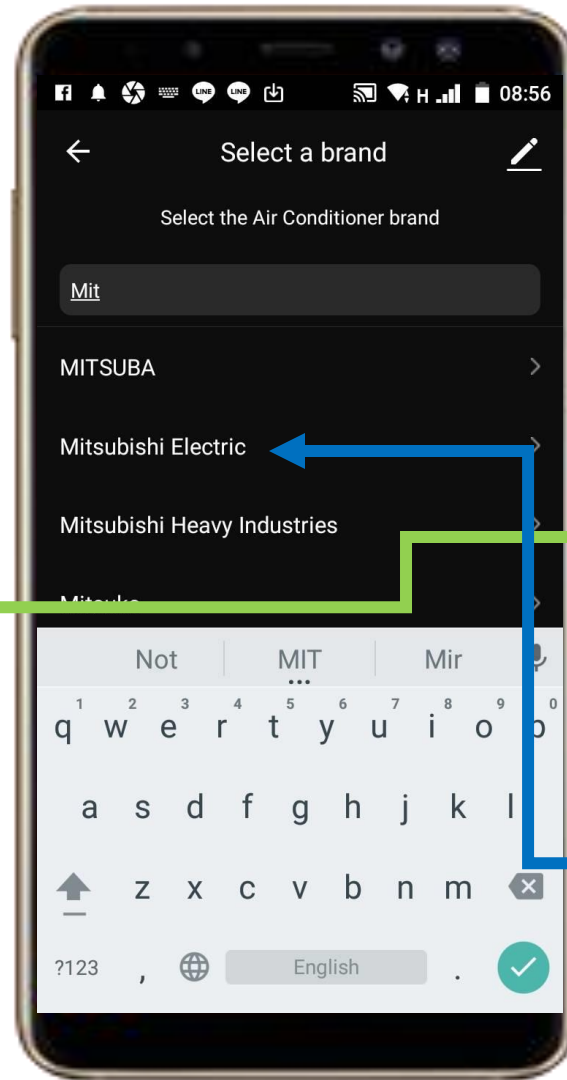
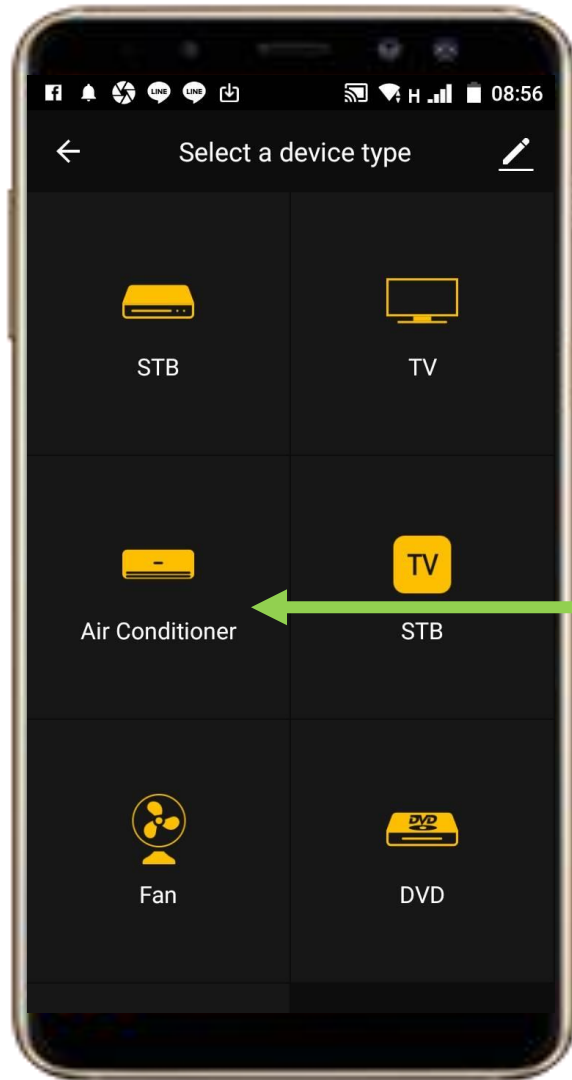


ขั้นตอนการเพิ่มอุปกรณ์ที่ใช้งาน

1. เลือกอุปกรณ์
“infrared universal remote”

2. เลือกหัวข้อ
“Add Remote Control”

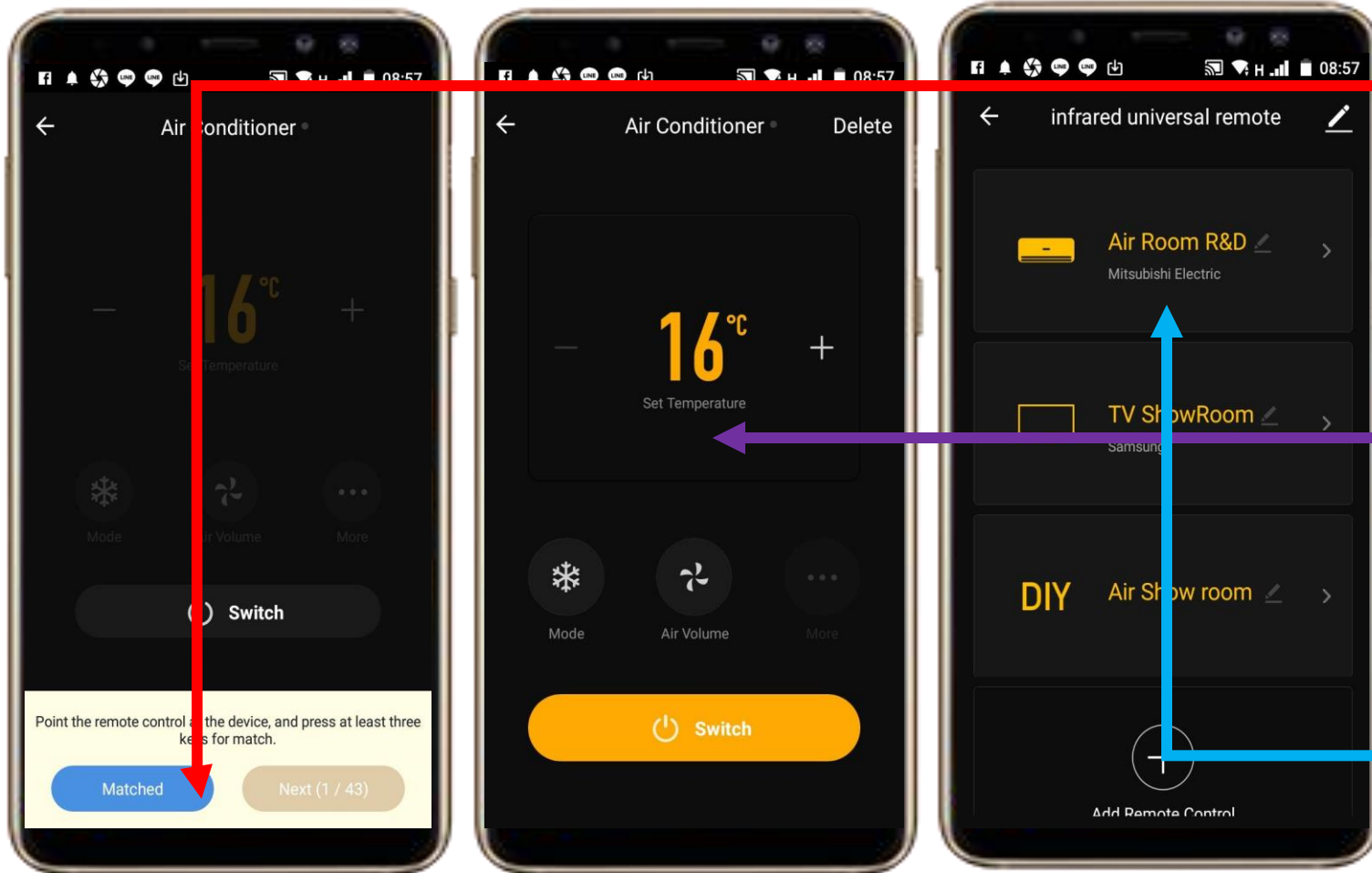




3. เลือกประเภทอุปกรณ์ ตัวอย่าง เช่น
เลือก “ Air Conditioner ”



4. เลือกประเภทอุปกรณ์ ตัวอย่าง เช่น
เลือก brand เช่น ตัวอย่าง
“ Mitsubishi Electric ”



5. จากนั้นอุปกรณ์จะโหลด
Air Conditioner ให้เลือก
“ Matched”



6. หน้าจอจะแสดงเมนูฟังก์ชัน
การใช้งานของแอร์

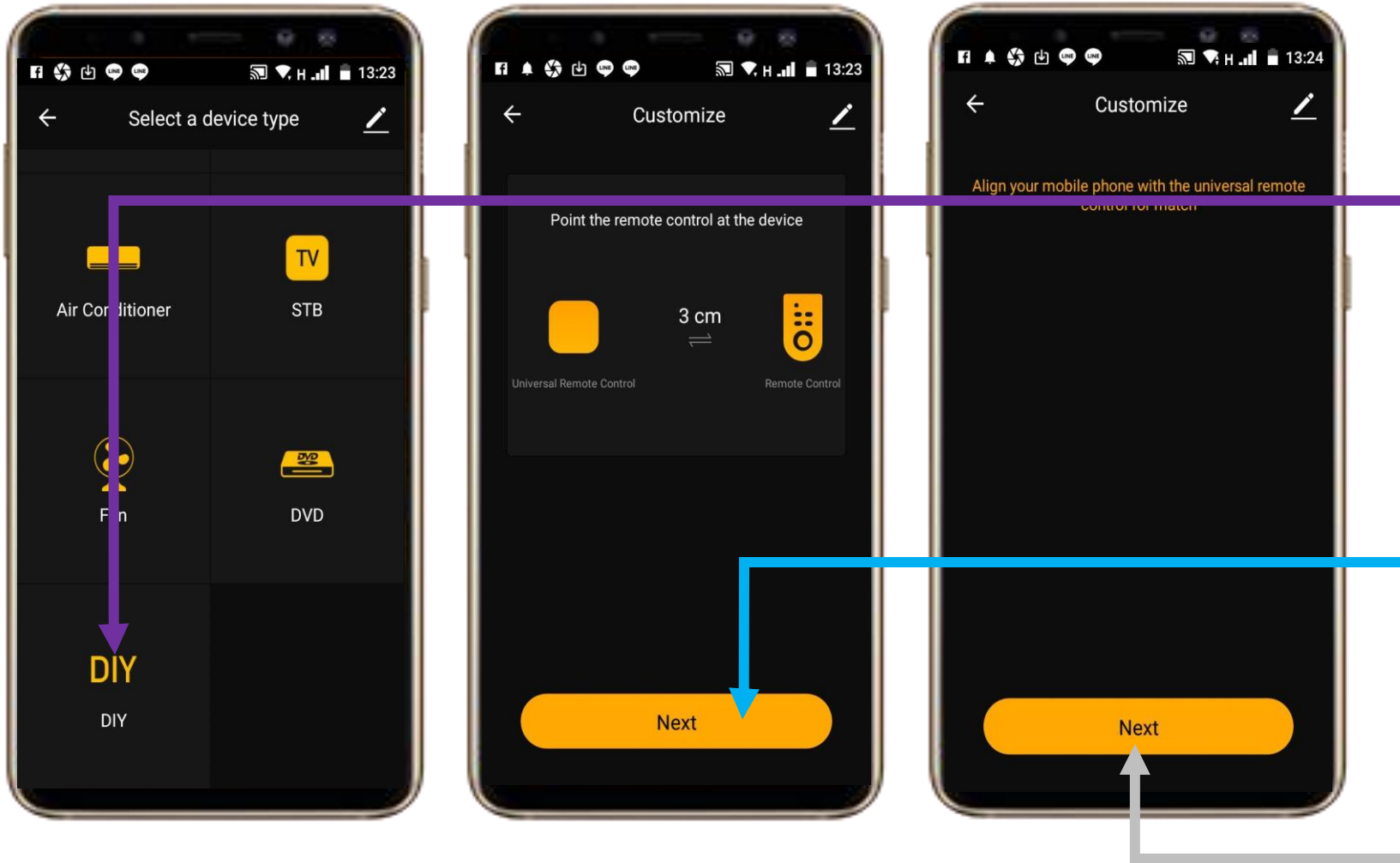
7. อุปกรณ์ที่เราเพิ่มไปจะแสดง
มาหน้าแรก

กรณี ไม่มีอุปกรณ์ให้เราเลือก

1. กรณี ไม่มีอุปกรณ์ให้เราเลือก
ให้เราเลือก “DIY”

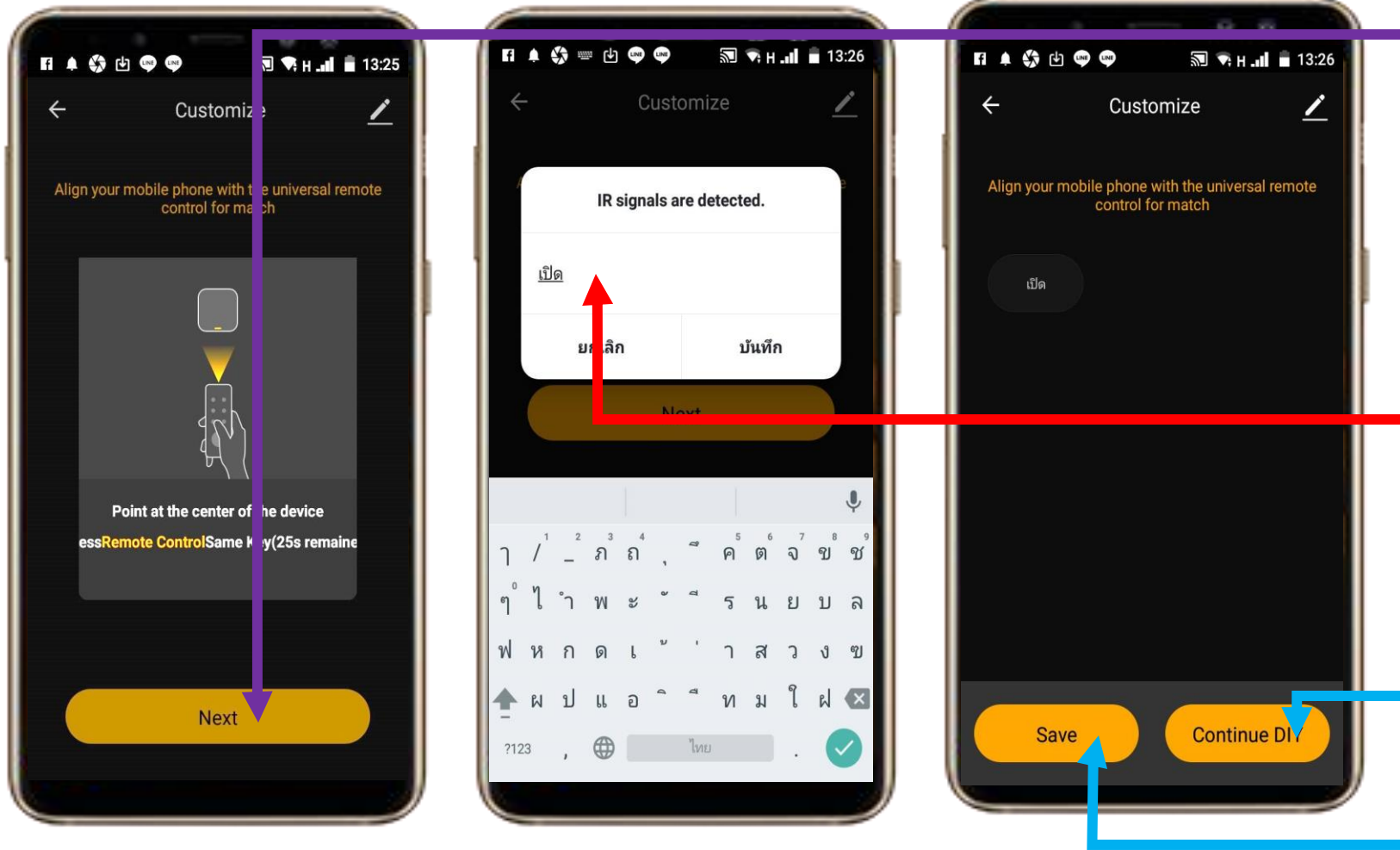
2. เตรียมอุปกรณ์ Infrared universal
remote กับ Remote
ระยะห่างประมาณ 3เซนติเมตร
จากนั้นกด “Next”

3. เตรียมอุปกรณ์พร้อมให้กด
“Next”



Control Device WIOT2001

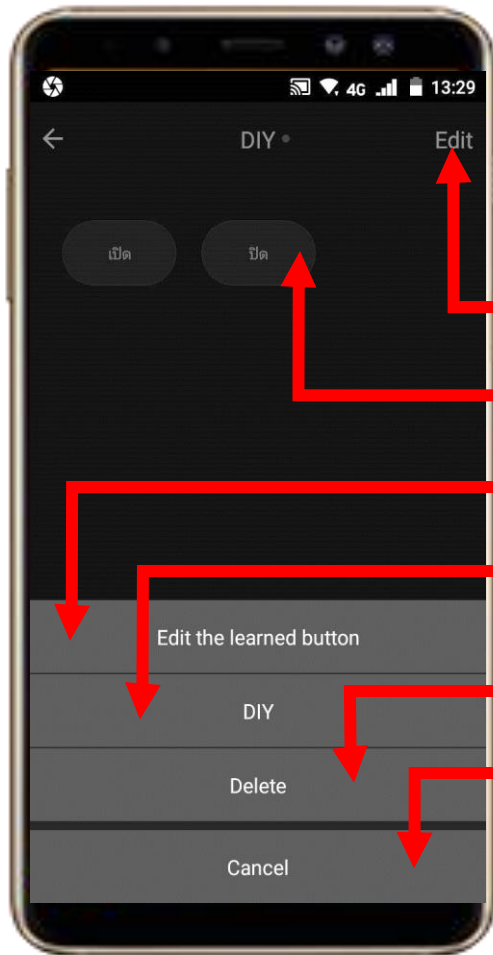




4. กดปุ่มรีโมท Remote
ให้อุปกรณ์ทำงาน เช่น กดเปิดแอร์

5. หน้าจอจะแสดงช่องขึ้นมา
ให้เราพิมพ์ใส่ปุ่มคำสั่งที่เรากดเข้า เช่น
“เปิด” แล้วกด “บันทึก”

6. หน้าจอจะแสดงปุ่มคำสั่งขึ้นมา
“เปิด” ถ้าเราจะสร้างปุ่มเพิ่มอีกให้เลือก
“Continue DIY”
เมื่อเพิ่มเสร็จแล้วให้กด
“Save”

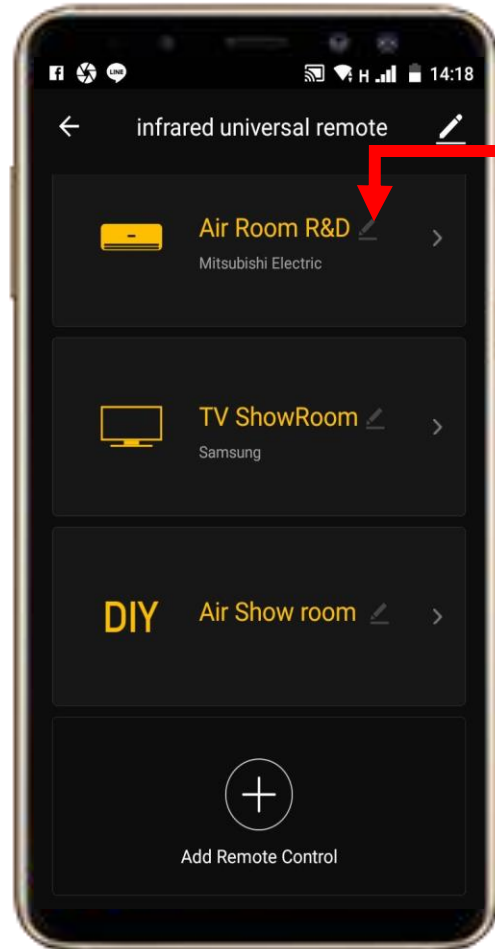


7. เราสามารถแก้ไขข้อมูลได้

ให้เข้าไปที่ “ Edit ”

- เมนูที่เราเพิ่มเราไปสั่ง เปิด ปิด แอร์
- แก้ไขชื่อปุ่มกด
- เพิ่มปุ่มกด
- ลบเมนูอุปกรณ์ที่เราขึ้นออก
- ยกเลิก





8. เราสามารถแก้ไขชื่ออุปกรณ์ได้โดย
เข้าไปที่รูปสัญลักษณ์ดินสอ



9. จบขั้นตอน รายการที่เราเพิ่มก็จะมา
แสดงหน้าแรก

