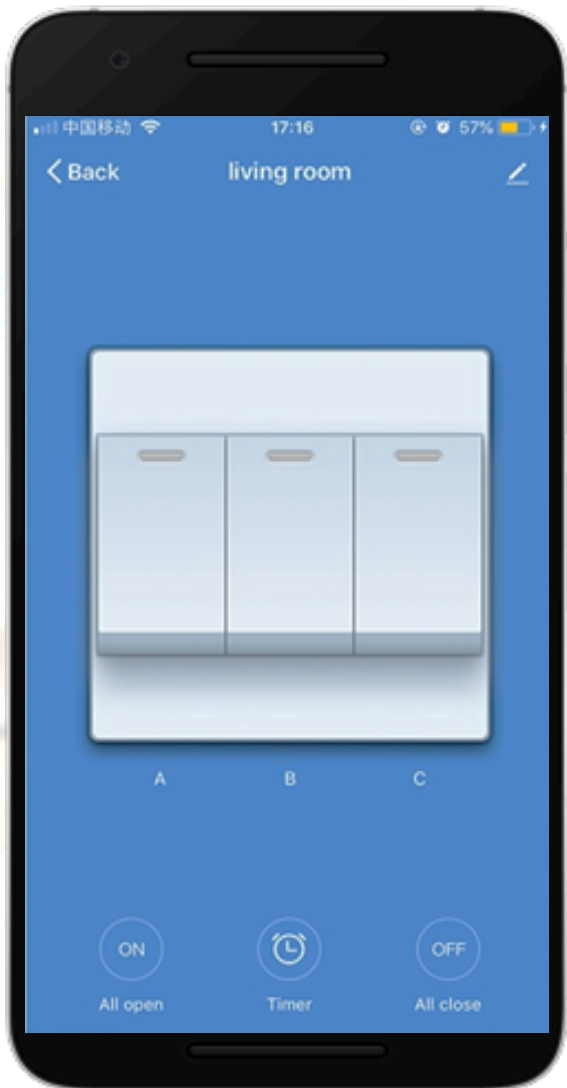
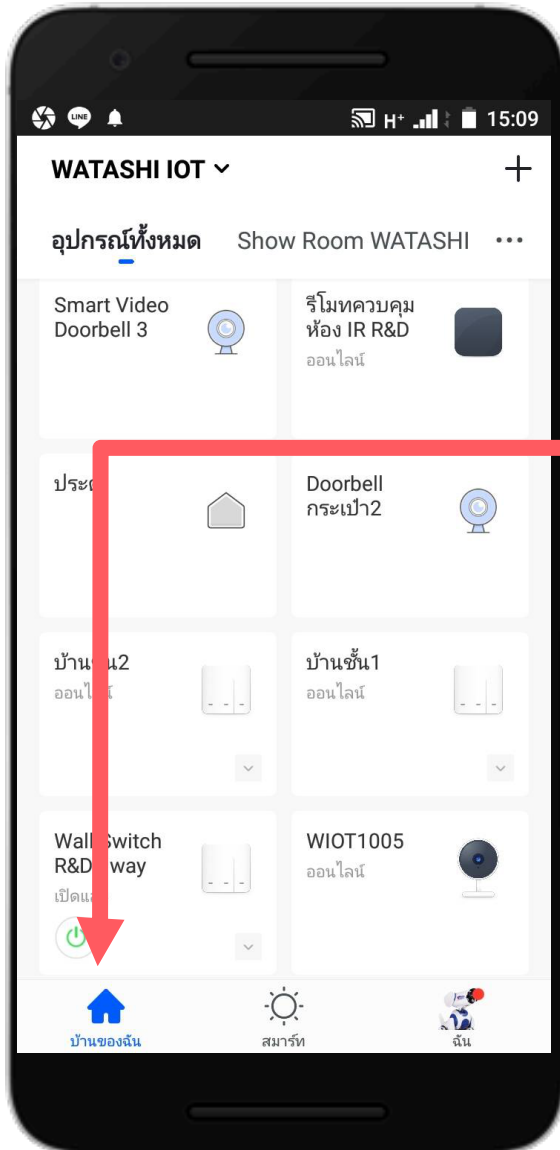


การผูกเงื่อนไข WATASHI IOT

สวิตช์ติดผนัง WIOT3002-4
กับ
รีโมทสมาร์ทคอลลีโรวา WIOT2001

สั่งเปิดไฟ แอร์และทีวีเปิดอัตโนมัติ

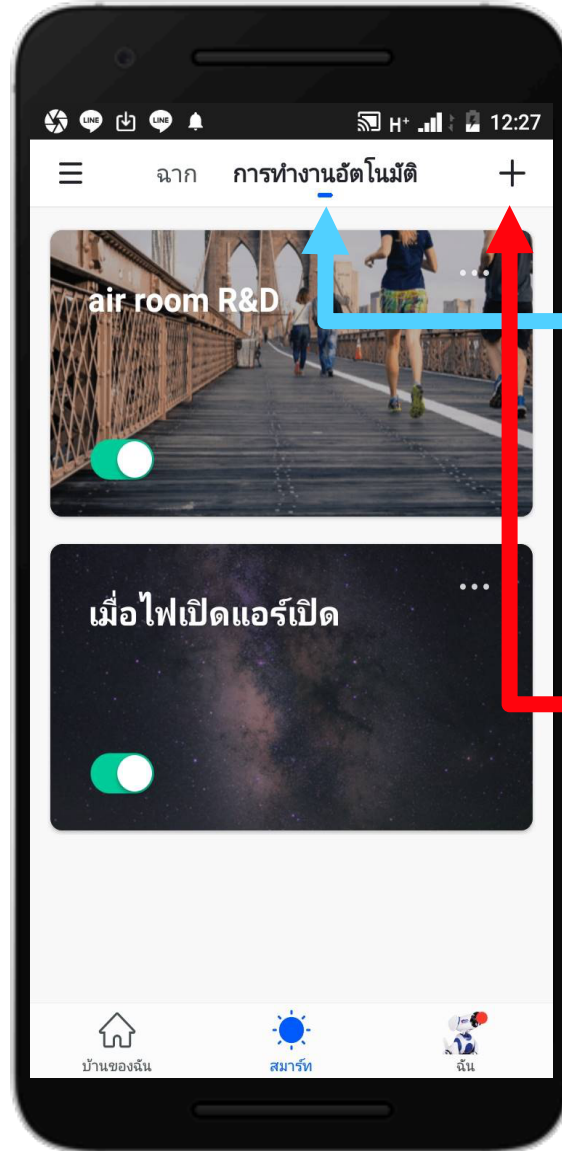
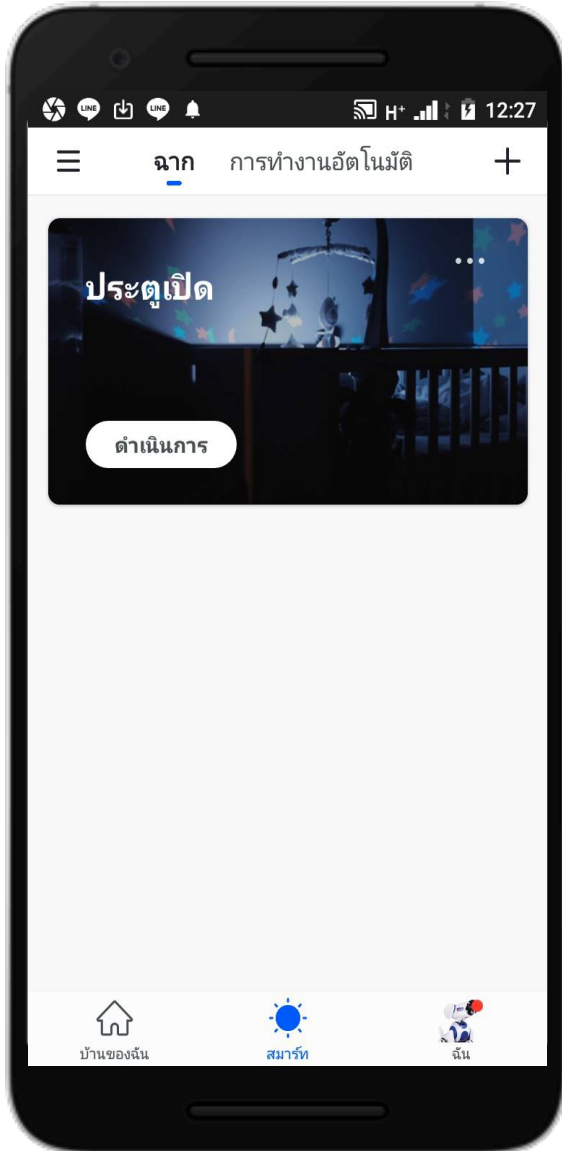




1. หน้าแรกของอุปกรณ์
“บ้านของฉัน”

2. จากนั้น เข้าหัวข้อ
“สมาร์ท”

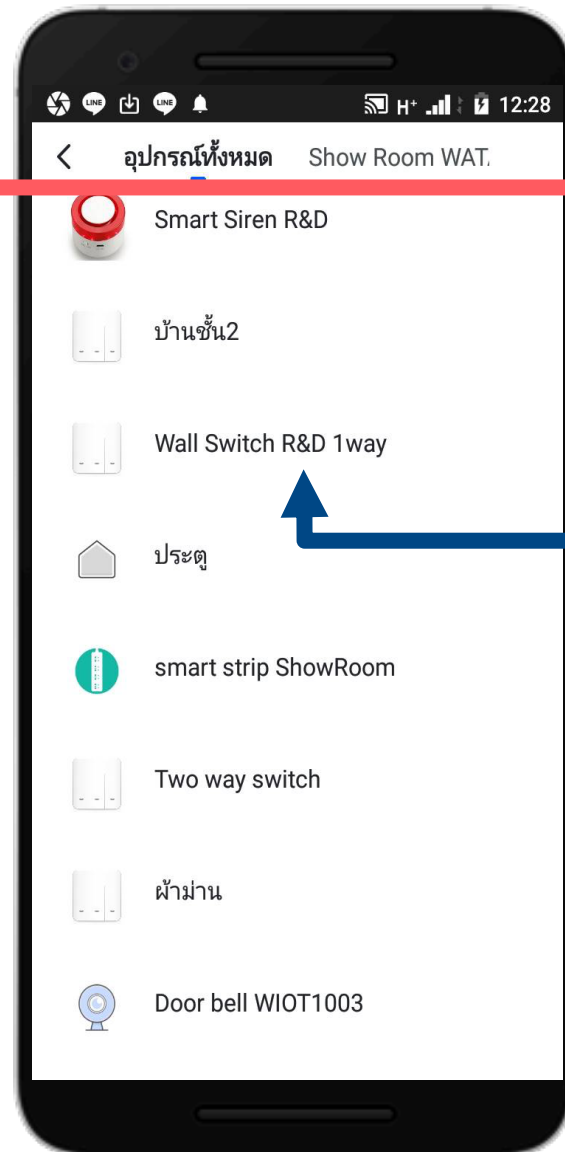
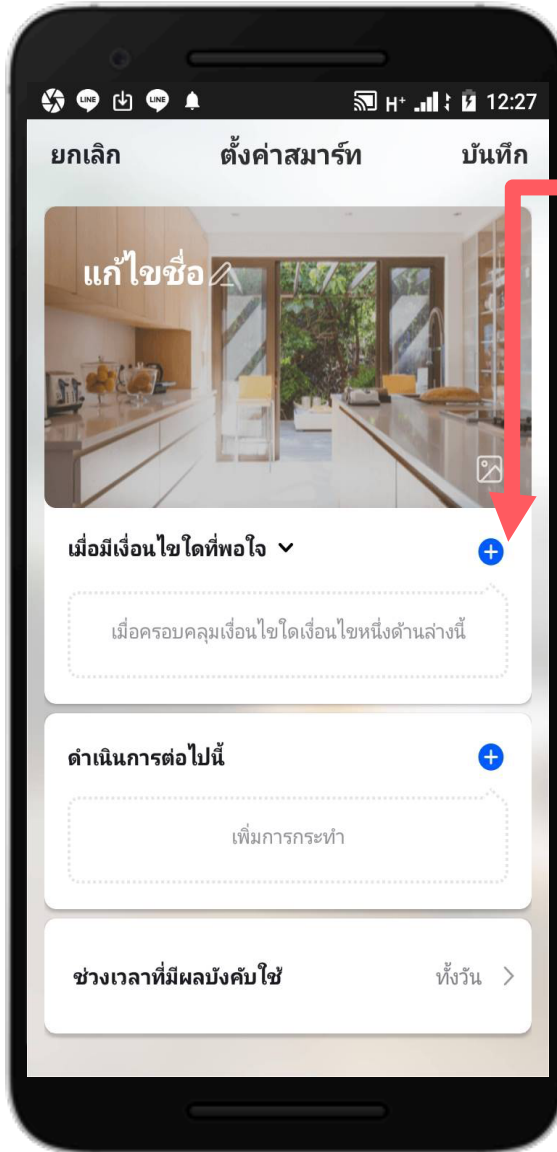




2.จากนั้น เข้าหัวข้อ
“การทำงานอัตโนมัติ”

3.จากนั้น เข้าไปที่
เครื่องหมาย “+” มุมขวาบน

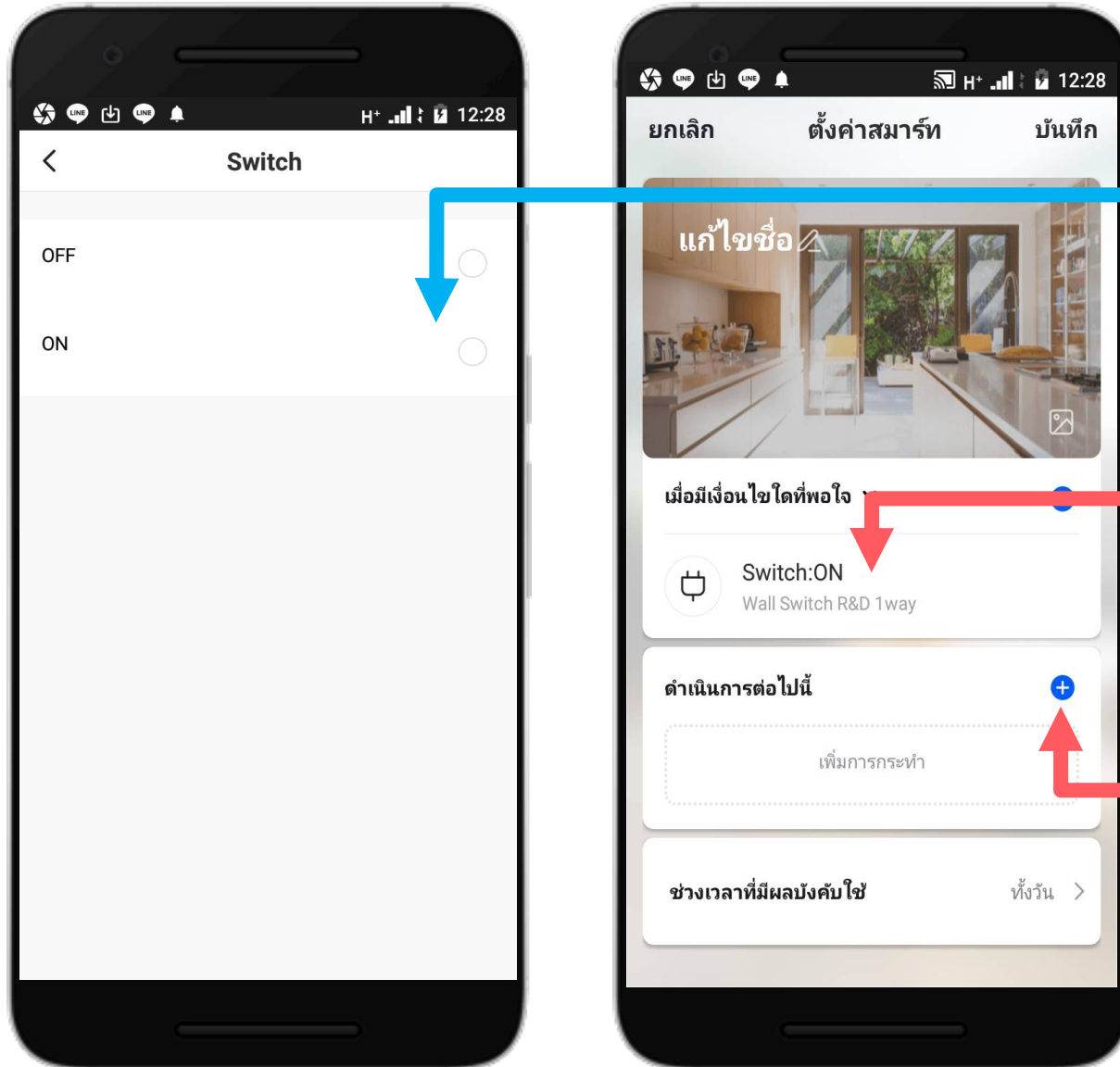




3.จากนั้น เข้าไปที่
เครื่องหมาย “+”

4.จากนั้น เลือกอุปกรณ์ที่เรา
จะผูกเงื่อนไข
เช่น “สวิตช์ติดผนัง”



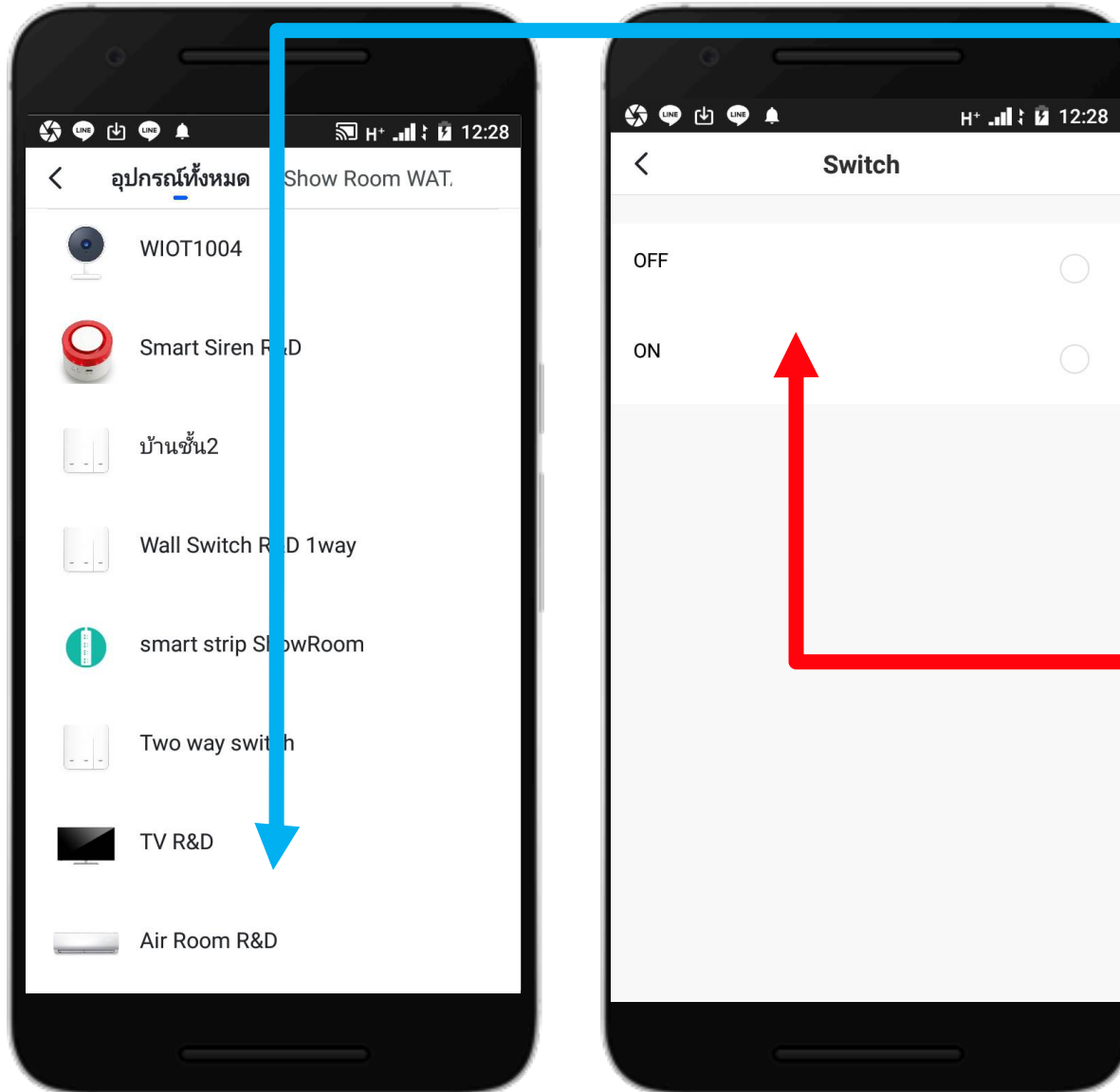


3.จากนั้น ให้เลือกสถานะ Switch ว่าจะให้ “OFF” หรือ “ON”

4.เมื่อเราเลือกสถานะเสร็จ หน้าจอจะโชว์ผลมาให้ “ Switch : ON ”

5.จากนั้น เราจะให้อุปกรณ์ ผูกเงื่อนไขกับอะไร ให้เรากด “+”

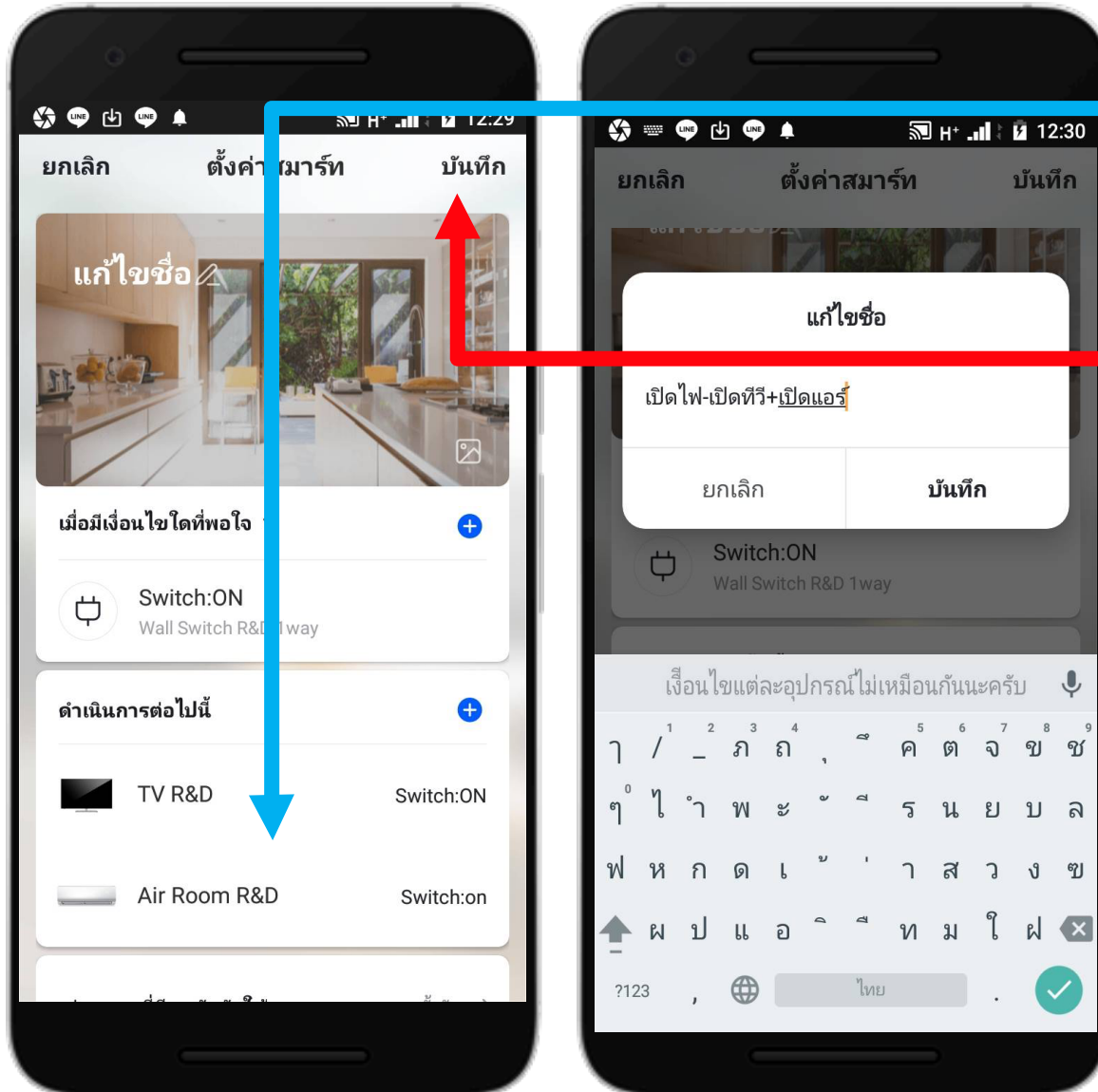




6.จากนั้น รายการที่เราจะผูก จะแสดงโชว์ให้เราเลือก อุปกรณ์นั้น เช่น TV ,หรือเรา เพิ่ม Air เข้าไปด้วย ก็กดเพิ่ม เข้าไป ให้เลือกสถานะ Switch ว่าจะให้ “OFF” หรือ “ON”

7. รายการที่จะผูก เราจะสั่ง อุปกรณ์นั้นทำอะไร เช่น
TV “ Switch : ON ”
Air “Switch : ON ”
ตามที่เราต้องการ



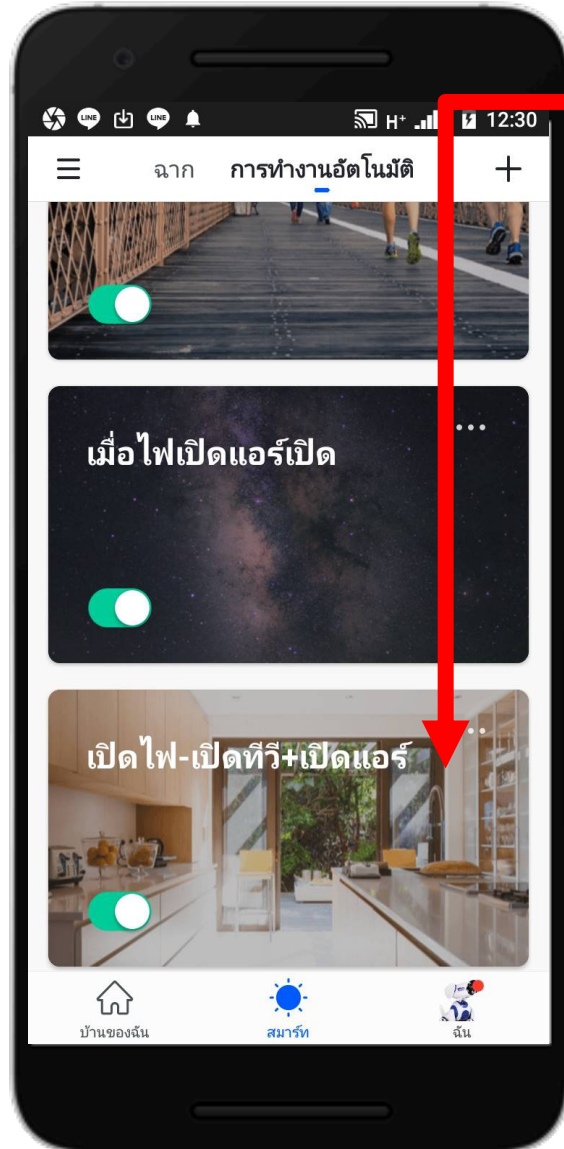


8.เมื่อเราเลือกสถานะเสร็จ
หน้าจอจะโชว์ผลมาให้

9.จากนั้นให้เรากด **“บันทึก”**
มุมขวาด้านบน

10.จากนั้นหน้าจอจะแสดงให้
เราใส่ชื่อ เช่น
“เปิดไฟ+เปิดทีวี+เปิดแอร์”





11.จากนั้นหน้าจอจะแสดงจาก
ขึ้นมา**“เปิดไฟ+เปิดทีวี+เปิดแอร์”**
เป็นจบขั้นตอนการผูกเงื่อนไข

****** อุปกรณ์ไฟฟ้าที่สร้างปุ่มกดขึ้นมา
เอง “DIY” จากอุปกรณ์ WIOT2001
...จะไม่สามารถนำมาผูกเงื่อนไขได้ ซึ่ง
จะไม่มาแสดงโชว์ในรายการที่เราจะ
ผูกอุปกรณ์



IoT Smart Home

Make your home smart & Convenience



Thank You

Download APP
Watashi iot

