



# PRORITUALS®

**Hair Color, Cut and Style By:**

William Whatley, Daniel Rivera, Karla Vazquez

**Photography by:** Adolfo Lopez

**Makeup:** Bodyography

**Color Questions? Call our hotline!**

833-4RITUAL (833-474-8825)

**Follow Us:**

Instagram @Prorituals

Join Our Facebook Group: [facebook.com/groups/832740973745520](https://www.facebook.com/groups/832740973745520)

[www.prorituals.com](http://www.prorituals.com)

Distributed by Robanda International, Inc.

San Diego, CA, 92121, USA

P: (800) 783.9969 E: [sales@robanda.com](mailto:sales@robanda.com)



PRORITUALS®

**PROPIGMENT 2.0**



# PROPIGMENT 2.0

PRORITUALS ProPigment 2.0 est une gamme de teintures directes, brillantes et épaisses. Cette teinture directe unique crée une couleur durable et vibrante et donne un éclat riche en laissant vos cheveux doux et soyeux.

## CARACTÉRISTIQUES ET AVANTAGES:

- Teinture directe longue durée
- Pas d'Ammoniac
- Pas de Peroxyde
- Pas de PPD
- Pas de Résorcine
- pH Acide
- Sans Parabène
- Sans cruauté envers les animaux
- Végétalien

## DIRECTIVES :

Appliquer uniformément sur la zone souhaitée à l'aide d'un peigne ou d'un pinceau à teinter. Des gants ou des vêtements de protection doivent être utilisés pendant le processus d'application.

Laisser agir sur les cheveux pendant environ 15 minutes.

Une chaleur moyenne peut être utilisée avec un sèche-cheveux pendant 15 à 20 minutes. Laisser refroidir pendant 10 minutes pour une pénétration plus profonde de la couleur.

Rincez abondamment vos cheveux et séchez-les.

**CONSEILS:** Pré-éclaircir avec PRORITUALS BlueLight **OU** Power Platinum 9 à un niveau 10 pour une intensité maximale.

Utilisez CLEAR pour éclaircir et faire briller n'importe quelle nuance.

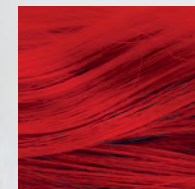
Utilisez WHITE pour créer des pastels.

**COMMENT PERSONNALISER:** Lorsque vous personnalisez une couleur à l'aide de ProPigment 2.0, commencez avec CLEAR ou WHITE comme base et ajoutez-y la couleur de votre choix. Si vous commencez avec la couleur et ajoutez la base, vous finirez par avoir beaucoup trop de produit. ProPigment 2.0 a une forte charge de colorant, donc gardez cela à l'esprit lorsque vous mélangez vos couleurs.

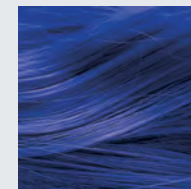
Pour créer un pastel, ajoutez la couleur de votre choix à WHITE. Pour diluer une couleur et créer une teinte plus claire, ajoutez la couleur de votre choix à CLEAR. Ce processus vous fera non seulement gagner du temps et de l'argent, mais il vous permettra de réduire le gaspillage, avec des options de personnalisation illimitées.



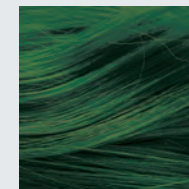
## BRILLANT. AUDACIEUX. VIBRANT.



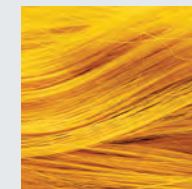
**RED**  
4oz | 118ml  
PRC-2.0-R



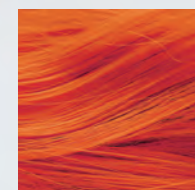
**BLUE**  
4oz | 118ml  
PRC-2.0-B



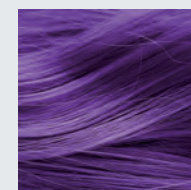
**GREEN**  
4oz | 118ml  
PRC-2.0-G



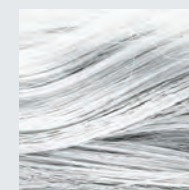
**YELLOW**  
4oz | 118ml  
PRC-2.0-Y



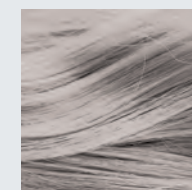
**ORANGE**  
4oz | 118ml  
PRC-2.0-O



**PURPLE**  
4oz | 118ml  
PRC-2.0-P

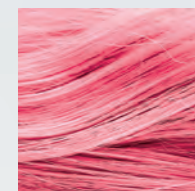


**WHITE**  
12oz | 353ml  
PRC-2.0-W

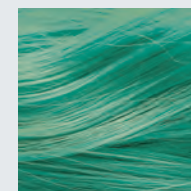


**CLEAR**  
12oz | 353ml  
PRC-2.0-C

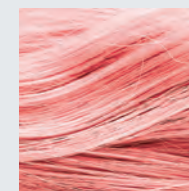
## CRÉEZ VOTRE PROPRE PALETTE DE COULEURS:



**ELECTRIC PINK**  
40g Clear + 1g Red



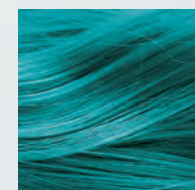
**SEA FOAM**  
20g Clear + 1g  
Blue + 2g Yellow



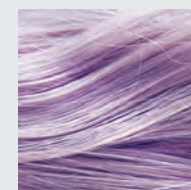
**SALMON**  
20g White + 1g  
Red + 1g Yellow



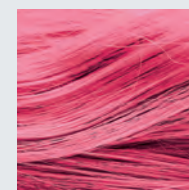
**LIME**  
20g Clear + 20g  
Green + 10g Yellow



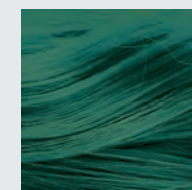
**TEAL**  
20g White + 5g  
Blue + 5g Yellow  
+ 5g Green



**LAVENDER**  
30g White + 1g  
Red + 2g Yellow +  
1g Purple



**MAGENTA**  
10g White + 3g  
Red + 25g Clear +  
1g Purple



**TURQUOISE**  
4g Clear + 10g  
Blue + 3g Green +  
3g Yellow

**POUR PLUS DE COULEURS PERSONNALISÉES, VISITEZ:**  
[PRORITUALS.COM/PAGES/PROPIGMENT-2-0](https://www.prorituals.com/pages/propigment-2-0)