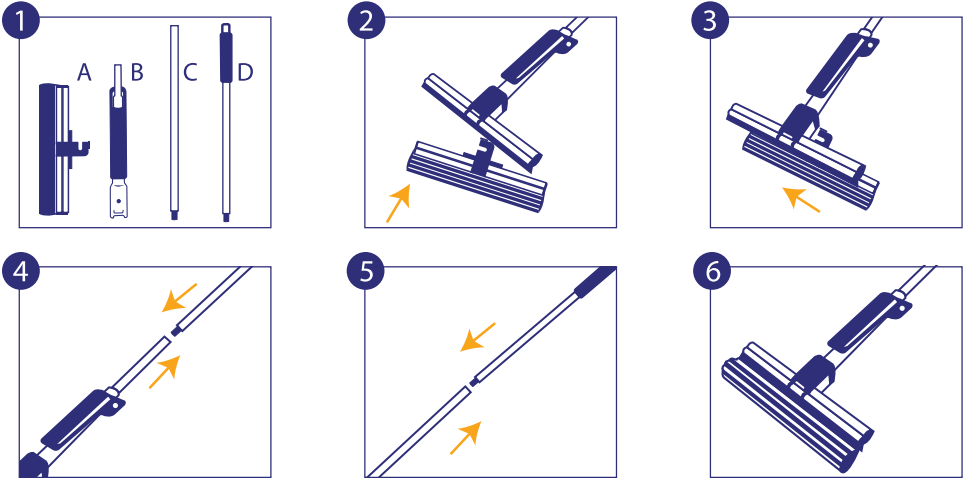




OneTouch Magic Mop

Assembly / Anleitung



 Bitte die Plastikfolie vom Schwamm vorsichtig mit einer Schere entfernen.

 Please remove the plastic foil of the sponge carefully with a scissor.

 Veuillez retirer soigneusement la feuille de plastique de l'éponge à l'aide d'une paire de ciseaux.

 Si prega di rimuovere la pellicola di plastica della spugna con attenzione con una forbice.

 Por favor, retire el plástico de la esponja cuidadosamente con unas tijeras.

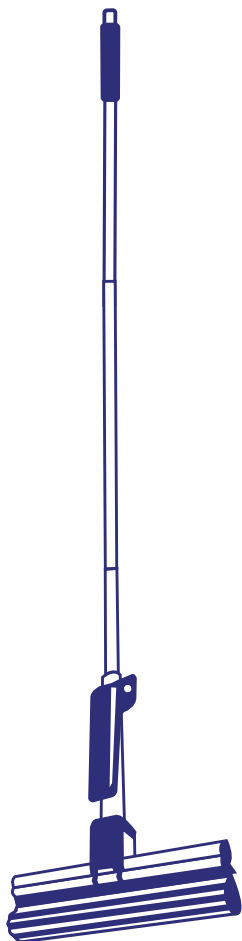
 Verwijder de plastic folie van de spons voorzichtig met een schaar.

 Proszę usunąć plastikową folię z gąbki ostrożnie z nożyczkami.

 Ta bort plastfolien från svampen försiktigt med en sax.



Usage / Benutzung



WICHTIG: Bitte den Schwamm vor jeder Nutzung 3 bis 5 Minuten in warmem Wasser einweichen, bis der Schwamm komplett nass und weich ist.



IMPORTANT: Please soak the sponge in warm water for about 3 to 5 minutes each time you use it till it is completely wet and soft.



IMPORTANT : Trempez l'éponge dans de l'eau chaude pendant 3 à 5 minutes à chaque utilisation jusqu'à ce qu'elle soit complètement mouillée et douce.



IMPORTANTE: Immergi la spugna in acqua calda per circa 3-5 minuti ogni volta che la si usa fino a quando è completamente bagnata e morbida.



IMPORTANTE: Cada vez que utilice la mopa, remoje la esponja en agua templada durante 3-5 minutos hasta que quede completamente blanda y mojada.



BELANGRIJK: Laat de spons elke keer voor gebruik ongeveer 3 tot 5 minuten in warm water weken tot hij helemaal nat en zacht is.



WAŻNE: Przy każdym użyciu należy zmiękczyć gąbkę przez ok. 3 do 5 minut za każdym razem, gdy używasz go, aż jest całkowicie mokry i miękki.



VIKTIGT: Blöt svampen i varmt vatten i 3-5 minuter varje gång du använder den tills den är helt våt och mjuk.

Workinghouse UG c/o GVS
Stadtfeld 14, 39240 Calbe, Germany
Service : support@workinghouse.de
Shop : www.workinghouse.de

Made in China



4260490050596 20.037