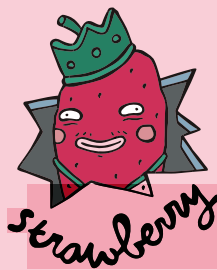


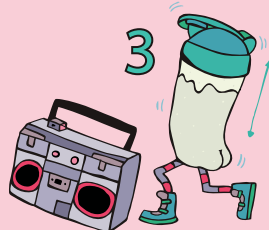
PLENNY SHAKE IS A VERY EASY WAY OF SAVING TIME AND STAYING HEALTHY. NOW, WHILE ENJOYING YOUR MEAL, LET'S TAKE A MOMENT TO THINK ABOUT ALL OF THE THINGS YOU COULD DO WITH THE EXTRA BIT OF TIME.



1 FILL YOUR SHAKER WITH 300ML WATER,



2 ADD 100 GRAMS (2 SCOOPS) PLENNY SHAKE,



3 SHAKE UNTIL THE POWDER IS COMPLETELY DISSOLVED.

NL Kant en klare shake-mix in poedervorm ter bereiding met water, met aardbeismaak, met zoetstof en toegevoegde vitaminen en mineralen. Gebruiksaanwijzing: Meng 100g Plenny Shake met 300ml water. Een zakje Plenny Shake bevat 5,25 porties. Ingrediënten: havermeel (gluten), Plenny Shake vitamix (maltodextrine, natriumcitraat, zout, cholinebitartraat, calciumcarbonaat, magnesiumoxide, vitamine C, vitamine E, chroomchloride, niacine, vitamine A, natriumfluoride, pantotheenzuur, kaliumjodide, vitamine D3, vitamine B12, biotine, foliumzuur, vitamine K1, riboflavine, kopersulfaat-monohydraat, vitamine B6), sojameel, wei-eiwit concentraat mix (wei-eiwit concentraat (melk, soja), aardbeismaakaroma, kleurstof: bietenrood, verdikkingsmiddel: guar gom, zoetstof: sucralose), gemalen lijnzaad, gevriesdroogd aardbeien-poeder. Ten minste houdbaar tot: zie achterkant. Bewaar in een koele en droge omgeving.

EN Ready-made powdered shake mix to be prepared with water, strawberry-flavoured, with sweetener and added vitamins and minerals. Instructions for use: Mix 100g Plenny Shake with 300ml water. One bag Plenny Shake contains 5,25 servings. Ingredients: oatmeal (gluten), Plenny Shake Vitamix (maltodextrin, sodium citrate, salt, choline bitartrate, calcium carbonate, magnesium oxide, vitamin C, vitamin E, chromium chloride, niacin, vitamin A, sodium fluoride, pantothenic acid, potassium iodide, vitamin D3, vitamin B12, biotin, folic acid, vitamin K1, riboflavin, copper sulphate monohydrate, vitamin B6), soy flour, whey protein concentrate mix (whey protein concentrate (milk, soy), strawberry flavour, colour: beetroot red, thickener: guar gum, sweetener: sucralose), ground flaxseed, freeze-dried strawberry powder. Best before: see backside. Store in a cool and dry place.

ES Mezcla de batido en polvo a preparar con agua, de sabor a fresa, con edulcorante y vitaminas y minerales añadidos. Modo de empleo: Mezclar 100g de Plenny Shake con 300ml de agua. Una bolsa de Plenny Shake contiene 5,25 porciones. Ingredientes: harina de avena (gluten), Plenny Shake Vitamix (maltodextrina, citrato de sodio, sal, bitartrato de colina, carbonato de calcio, óxido de magnesio, vitamina C, vitamina E, cloruro de cromo, niacina, vitamina A, fluoruro de sodio, ácido pantoténico, yoduro de potasio, vitamina D3, vitamina B12, biotina, ácido fólico, vitamina K1, riboflavina, sulfato de cobre monohidratada, vitamina B6), harina de soja, mezcla concentrada de proteína de suero (concentrado de proteína de suero (leche, soja), aroma de fresa, colorante: rojo de remolacha, espesante: goma guar, edulcorante: sucralosa), semillas de lino molido, fresa en polvo liofilizado. Consumir preferentemente antes del: ver parte trasera del envase. Almacénese en un lugar fresco y seco.

DE Gebrauchsfertiger Shake-Mix als Pulver zur Zubereitung mit Wasser, mit Erdbeer-Geschmack, mit einem Süßungsmittel und zugefügten Vitaminen und Mineralstoffen. Gebrauchsanweisung: Vermischen Sie 100g Plenny Shake mit 300ml Wasser. Ein Beutel Plenny Shake enthält 5,25 Portionen. Zutaten: Hafermehl (Gluten), Plenny Shake Vitamix (Maltodextrin, Natriumcitraat, Salz, Cholinbitartrat, Calciumcarbonat, Magnesiumoxid, Vitamin C, Vitamin E, Chromchlorid, Niacin, Vitamin A, Natriumfluorid, Pantothenäure, Kaliumjodid, Vitamin D3, Vitamin B12, Biotin, Folsäure, Vitamin K1, Riboflavin, Kupfersulfat-Monohydrat, Vitamin B6), Sojamehl, Molkenprotein-Konzentrat- Mischung (Molkenprotein-Konzentrat (Milch, Soja), Erdbeergeschmackaroma, Farbstoff: Beetenrot, Verdickungsmittel: Guarkernmehl, Süßungsmittel: Sucralose), gemahlene Leinsamen, gefriergetrocknetes Erdbeerpulver. Mindestens haltbar bis: siehe Rückseite. Kühl und trocken lagern.

Gemiddelde voedingswaarde per/
Average nutritional value per

100 g

Energie/Energy	1670 kJ 397 kcal
Vetten/Fat	9,8 g
waarvan verzadigde vetzuren/ of which saturates	1,3 g
Koolhydraten/Carbohydrates	48 g
waarvan suikers /of which sugars	6,8 g
Vezels/Fibre	7,6 g
Eiwitten/Protein	25 g
Zout/Salt	0,8 g

Vitaminen-Mineralen per/ Vitamins-Minerals per

100 g

Vitamine/Vitamin A	173 µg	21%*
Vitamine/Vitamin D	1,45 µg	29%*
Vitamine/Vitamin E	2,3 mg	19%*
Vitamine/Vitamin K	14,4 µg	19%*
Vitamine/Vitamin C	15,4 mg	19%*
Thiamine/Thiamin	0,46 mg	41%*
Riboflavine/Riboflavin	0,26 mg	19%*
Niacine/Niacin	3,1 mg	19%*
Vitamine/Vitamin B6	0,26 mg	18%*
Foliumzuur/Folic Acid	38,5 µg	19%*
Vitamine/Vitamin B12	0,48 µg	19%*
Biotine/Biotin	9,6 µg	19%*
Pantotheenzuur/ Pantothenic acid	1,15 mg	19%*
Kalium/Potassium	576 mg	28%*
Chloride/Chloride	153 mg	19%*
Calcium/Calcium	160 mg	20%*
Fosfor/Phosphorus	300 mg	42%*
Magnesium/ Magnesium	72 mg	19%*
Ijzer/Iron	4,3 mg	30%*
Zink/Zinc	2,3 mg	23%*
Koper/Copper	0,19 mg	19%*
Mangaan/Magnese	1,2 mg	60%*
Fluoride/Fluoride	0,7 mg	20%*
Selenium/Selenium	11 µg	20%*
Chroom/Chromium	7,5 µg	18%*
Molybdeen/ Moybdenum	38 µg	76%*
Jood/Iodine	28 µg	19%*

* 1 portie/serving = 100 g

** % van de dagelijkse referentie-inname voor vitaminen en mineralen/
% of the daily reference intake for vitamins and minerals.

SUCK UP THE GOOD 'OL FLAVOUR OF STRAWBERRY STUFFED WITH EVERYTHING YOU NEED. EXTRA FUN INCLUDED.



Geproduceerd door/
Produced by/
Producido por/
Hergestellt von:
Jimmy Joy
Archangelkade 17D
1013 BE Amsterdam

525 g



twitter.com/
jimmjoyfood



facebook.com/
jimmjoyfood



instagram.com/
jimmjoyfood



jimmjoy.com

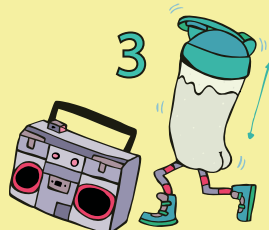
PLENNY SHAKE IS A VERY EASY WAY OF SAVING TIME AND STAYING HEALTHY. NOW, WHILE ENJOYING YOUR MEAL, LET'S TAKE A MOMENT TO THINK ABOUT ALL OF THE THINGS YOU COULD DO WITH THE EXTRA BIT OF TIME.



1 FILL YOUR SHAKER WITH 300ML WATER,



2 ADD 100 GRAMS (2 SCOOPS) PLENNY SHAKE,



3 SHAKE UNTIL THE POWDER IS COMPLETELY DISSOLVED.

NL Kant en klare shake-mix in poedervorm ter bereiding met water, met vanillesmaak, met zoetstof en toegevoegde vitaminen en mineralen. Gebruiksaanwijzing: Meng 100g Plenny shake met 300ml water. Een zakje Plenny Shake bevat 5,25 porties.

Ingrediënten: havermeel (gluten), Plenny Shake vitamix (maltodextrine, natriumcitraat, zout, cholinebitartraat, calciumcarbonaat, magnesiumoxide, vitamine C, vitamine E, chroomchloride, niacine, vitamine A, natriumfluoride, pantotheenzuur, kaliumjodide, vitamine D3, vitamine B12, biotine, foliumzuur, vitamine K1, riboflavine, kopersulfaatmonohydraat, vitamine B6), sojameel, wei-eiwit concentraat mix (wei-eiwit concentraat (melk, soja), vanillesmaakaroma, verdikkingsmiddel: guargom, zoetstof: sucralose), gemalen lijnzaad, vanillepoeder. Ten minste houdbaar tot: zie achterkant. Bewaar in een koele en droge omgeving.

EN Ready-made powdered shake mix to be prepared with water, vanilla-flavoured, with sweetener and added vitamins and minerals. Instructions for use: Mix 100g Plenny Shake with 300ml water. One bag Plenny Shake contains 5,25 servings.

Ingredients: oatmeal (gluten), Plenny Shake Vitamix (maltodextrin, sodium citrate, salt, choline bitartrate, calcium carbonate, magnesium oxide, vitamin C, vitamin E, chromium chloride, niacin, vitamin A, sodium fluoride, pantothenic acid, potassium iodide, vitamin D3, vitamin B12, biotin, folic acid, vitamin K1, riboflavin, copper sulphate monohydrate, vitamin B6), soy flour, whey protein concentrate mix (whey protein concentrate (milk, soy), vanilla flavour, thickener: guar gum, sweetener: sucralose), ground flaxseed, vanilla powder. Best before: see backside. Store in a cool and dry place.

ES Mezcla de batido en polvo a preparar con agua, de sabor a vainilla con edulcorante y vitaminas y minerales añadidos. Modo de empleo: Mezclar 100g de Plenny Shake con 300ml de agua. Una bolsa de Plenny Shake contiene 5,25 porciones.

Ingredientes: harina de avena (gluten), Plenny Shake Vitamix (maltodextrina, citrato de sodio, sal, bitartrato de colina, carbonato de calcio, óxido de magnesio, vitamina C, vitamina E, cloruro de cromo, niacina, vitamina A, fluoruro de sodio, ácido pantoténico, yoduro de potasio, vitamina D3, vitamina B12, biotina, ácido fólico, vitamina K1, riboflavina, sulfato de cobre monohidratada, vitamina B6), harina de soja, mezcla concentrada de proteína de suero (concentrado de proteína de suero (leche, soja), aroma de vainilla, espesante: goma guar, edulcorante: sucralosa), semillas de lino molido, vainilla en polvo. Consumir preferentemente antes del: ver parte trasera del envase. Almacénese en un lugar fresco y seco.

DE Gebrauchsfertiger Shake-Mix als Pulver zur Zubereitung mit Wasser, mit Vanille-Geschmack, mit einem Süßungsmittel und zugefügten Vitaminen und Mineralstoffen.

Gebruiksaanwijzing: Vermischen Sie 100g Plenny Shake mit 300ml Wasser. Ein Beutel Plenny Shake enthält 5,25 Portionen
Zutaten: Hafermehl (Gluten), Plenny Shake Vitamix (Maltodextrin, Natriumcitraat, Salz, Cholinbitartraat, Calciumcarbonat, Magnesiumoxid, Vitamin C, Vitamin E, Chromchlorid, Niacin, Vitamin A, Natriumfluorid, Pantotheensäure, Kaliumjodid, Vitamin D3, Vitamin B12, Biotin, Folsäure, Vitamin K1, Riboflavin, Kupfersulfat-Monohydrat, Vitamin B6), Sojamehl, Molkenprotein-Konzentrat- Mischung (Molkenprotein-Konzentrat (Milch, Soja), Vanillegeschmackaroma, Verdickungsmittel: Guarkernmehl, Süßungsmittel: Sucralose), gemahlene Leinsamen, Vanillepulver. Mindestens haltbar bis: siehe Rückseite. Kühl und trocken lagern.

Gemiddelde voedingswaarde per/
Average nutritional value per

100 g

Energie/Energy	1674 kJ 398 kcal
Vetten/Fat	9,0 g
waarvan verzadigde vetzuren/ of which saturates	1,3 g
Koolhydraten/Carbohydrates	48 g
waarvan suikers /of which sugars	6,4 g
Vezels/Fibre	7,6 g
Eiwitten/Protein	26 g
Zout/Salt	0,8 g

Vitaminen-Mineralen per/ Vitamins-Minerals per

100 g

Vitamine/Vitamin A	173 µg	21%*
Vitamine/Vitamin D	1,45 µg	29%*
Vitamine/Vitamin E	2,3 mg	19%*
Vitamine/Vitamin K	14,4 µg	19%*
Vitamine/Vitamin C	15,4 mg	19%*
Thiamine/Thiamin	0,46 mg	41%*
Riboflavine/Riboflavin	0,26 mg	19%*
Niacine/Niacin	3,1 mg	19%*
Vitamine/Vitamin B6	0,26 mg	18%*
Foliumzuur/Folic Acid	38,5 µg	19%*
Vitamine/Vitamin B12	0,48 µg	19%*
Biotine/Biotin	9,6 µg	19%*
Pantotheenzuur/ Pantothenic acid	1,15 mg	19%*
Kalium/Potassium	576 mg	28%*
Chloride/Chloride	153 mg	19%*
Calcium/Calcium	160 mg	20%*
Fosfor/Phosphorus	300 mg	42%*
Magnesium/ Magnesium	72 mg	19%*
Ijzer/Iron	4,3 mg	30%*
Zink/Zinc	2,3 mg	23%*
Koper/Copper	0,19 mg	19%*
Mangaan/Magnese	1,2 mg	60%*
Fluoride/Fluoride	0,7 mg	20%*
Selenium/Selenium	11 µg	20%*
Chroom/Chromium	7,5 µg	18%*
Molybdeen/ Molybdenum	38 µg	76%*
Jood/Iodine	28 µg	19%*

* 1 portie/serving = 100 g

** % van de dagelijkse referentie-inname voor vitaminen en mineralen/
% of the daily reference intake for vitamins and minerals.

KICK, PUNCH, CHOP AND BLOCK SOME VANILLA PEACE INTO YOUR SYSTEM AND ZONE OUT TO THE SOUND OF YOUR OWN AWESOMENESS.



twitter.com/
jimmyjoyfood



facebook.com/
jimmyjoyfood



instagram.com/
jimmyjoyfood



jimmyjoy.com



Geproduceerd door/
Produced by/
Producido por/
Hergestellt von:
Jimmy Joy
Archangelkade 17D
1013 BE Amsterdam

521 g

PLENNY SHAKE IS A VERY EASY WAY OF SAVING TIME AND STAYING HEALTHY. NOW, WHILE ENJOYING YOUR MEAL, LET'S TAKE A MOMENT TO THINK ABOUT ALL OF THE THINGS YOU COULD DO WITH THE EXTRA BIT OF TIME.



1 FILL YOUR SHAKER WITH 300ML WATER,



2 ADD 100 GRAMS (2 SCOOPS) PLENNY SHAKE,



3 SHAKE UNTIL THE POWDER IS COMPLETELY DISSOLVED.

NL Kant en klare shake-mix in poedervorm ter bereiding met water, met banaanmaak, met zoetstof en toegevoegde vitaminen en mineralen. Gebruiksaanwijzing: Meng 100g Plenny Shake met 300ml water. Een zakje Plenny Shake bevat 5,25 porties. Ingrediënten: havermeel (gluten), Plenny Shake vitamix (maltodextrine, natriumcitraat, zout, cholinebitartraat, calciumcarbonaat, magnesiumoxide, vitamine C, vitamine E, chroomchloride, niacine, vitamine A, natriumfluoride, pantotheenzuur, kaliumjodide, vitamine D3, vitamine B12, biotine, foliumzuur, vitamine K1, riboflavine, kopersulfaatmonohydraat, vitamine B6), sojameel, wei-eiwit concentraat mix (wei-eiwit concentraat (melk, soja), banaanensmaakaroma, verdikkingsmiddel: guargom, zoetstof: sucralose), gemalen lijnzaad, bananenpoeder. Ten minste houdbaar tot: zie achterkant. Bewaar in een koele en droge omgeving.

EN Ready-made powdered shake mix to be prepared with water, banana-flavoured, with sweetener and added vitamins and minerals. Instructions for use: Mix 100g Plenny Shake with 300ml water. One bag Plenny Shake contains 5,25 servings. Ingredients: oatmeal (gluten), Plenny Shake Vitamix (maltodextrin, sodium citrate, salt, choline bitartrate, calcium carbonate, magnesium oxide, vitamin C, vitamin E, chromium chloride, niacin, vitamin A, sodium fluoride, pantothenic acid, potassium iodide, vitamin D3, vitamin B12, biotin, folic acid, vitamin K1, riboflavin, copper sulphate monohydrate, vitamin B6), soy flour, whey protein concentrate mix (whey protein concentrate (milk, soy), banana flavour, thickener: guar gum, sweetener: sucralose), ground flaxseed, banana powder. Best before: see backside. Store in a cool and dry place.

ES Mezcla de batido en polvo a preparar con agua, de sabor a plátano, con edulcorante y vitaminas y minerales añadidos. Modo de empleo: Mezclar 100g de Plenny Shake con 300ml de agua. Una bolsa de Plenny Shake contiene 5,25 porciones. Ingredientes: harina de avena (gluten), Plenny Shake Vitamix (maltodextrina, citrato de sodio, sal, bitartrato de colina, carbonato de calcio, óxido de magnesio, vitamina C, vitamina E, cloruro de cromo, niacina, vitamina A, fluoruro de sodio, ácido pantoténico, yoduro de potasio, vitamina D3, vitamina B12, biotina, ácido fólico, vitamina K1, riboflavina, sulfato de cobre monohidratada, vitamina B6), harina de soja, mezcla concentrada de proteína de suero (concentrado de proteína de suero (leche, soja), aroma de plátano, espesante: goma guar, edulcorante: sucralosa), semillas de lino molido, plátano en polvo. Consumir preferentemente antes del: ver parte trasera del envase. Almacénese en un lugar fresco y seco.

DE Gebrauchsfertiger Shake-Mix als Pulver zur Zubereitung mit Wasser, mit Bananen-Geschmack, mit einem Süßungsmittel und zugefügten Vitaminen und Mineralstoffen. Gebrauchsanweisung: Vermischen Sie 100g Plenny Shake mit 300ml Wasser. Ein Beutel Plenny Shake enthält 5,25 Portionen. Zutaten: Hafermehl (Gluten), Plenny Shake Vitamix (Maltodextrin, Natriumcitraat, Salz, Cholinbitartrat, Calciumcarbonat, Magnesiumoxid, Vitamin C, Vitamin E, Chromchlorid, Niacin, Vitamin A, Natriumfluorid, Pantotheensäure, Kaliumjodid, Vitamin D3, Vitamin B12, Biotin, Folsäure, Vitamin K1, Riboflavin, Kupfersulfat-Monohydrat, Vitamin B6), Sojamehl, Molkenprotein-Konzentrat- Mischung (Molkenprotein-Konzentrat (Milch, Soja), Bananengeschmackaroma, Verdickungsmittel: Guarkernmehl, Süßungsmittel: Sucralose), gemahlene Leinsamen, Bananenpulver. Mindestens haltbar bis: siehe Rückseite. Kühl und trocken lagern.

Gemiddelde voedingswaarde per / Average nutritional value per

100 g

Energie/Energy	1658 kJ 394 kcal
Vetten/Fat	9,8 g
waarvan verzadigde vetzuren/ of which saturates	1,3 g
Koolhydraten/Carbohydrates	47 g
waarvan suikers /of which sugars	6,1 g
Vezels/Fibre	7,5 g
Eiwitten/Protein	25 g
Zout/Salt	0,8 g

Vitaminen-Mineralen per / Vitamins-Minerals per

100 g

Vitamine/Vitamin A	173 µg	21%*
Vitamine/Vitamin D	1,45 µg	29%*
Vitamine/Vitamin E	2,3 mg	19%*
Vitamine/Vitamin K	14,4 µg	19%*
Vitamine/Vitamin C	15,4 mg	19%*
Thiamine/Thiamin	0,46 mg	41%*
Riboflavine/Riboflavin	0,26 mg	19%*
Niacine/Niacin	3,1 mg	19%*
Vitamine/Vitamin B6	0,26 mg	18%*
Foliumzuur/Folic Acid	38,5 µg	19%*
Vitamine/Vitamin B12	0,48 µg	19%*
Biotine/Biotin	9,6 µg	19%*
Pantotheenzuur/ Pantothenic acid	1,15 mg	19%*
Kalium/Potassium	576 mg	28%*
Chloride/Chloride	153 mg	19%*
Calcium/Calcium	160 mg	20%*
Fosfor/Phosphorus	300 mg	42%*
Magnesium/ Magnesium	72 mg	19%*
Ijzer/Iron	4,3 mg	30%*
Zink/Zinc	2,3 mg	23%*
Koper/Copper	0,19 mg	19%*
Mangaan/Magnese	1,2 mg	60%*
Fluoride/Fluoride	0,7 mg	20%*
Selenium/Selenium	11 µg	20%*
Chroom/Chromium	7,5 µg	18%*
Molybdeen/ Moybdenum	38 µg	76%*
Jood/Iodine	28 µg	19%*

* 1 portie/serving = 100 g

** % van de dagelijkse referentie-inname voor vitaminen en mineralen/
% of the daily reference intake for vitamins and minerals.

AIN'T NUTHIN' BUT A YELLOW FRUIT ROAD TOWARDS A WHOLE BUNCH OF HEALTHY BANANA FUN TIMES.



twitter.com/
jimmjoyfood



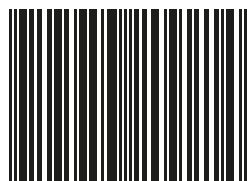
facebook.com/
jimmjoyfood



instagram.com/
jimmjoyfood



jimmjoy.com



Geproduceerd door/
Produced by/
Producido por/
Hergestellt von:
Jimmy Joy
Archangelkade 17D
1013 BE Amsterdam

525 g

PLENNY SHAKE IS A VERY EASY WAY OF SAVING TIME AND STAYING HEALTHY. NOW, WHILE ENJOYING YOUR MEAL, LET'S TAKE A MOMENT TO THINK ABOUT ALL OF THE THINGS YOU COULD DO WITH THE EXTRA BIT OF TIME.



1 FILL YOUR SHAKER WITH 300ML WATER,



2 ADD 100 GRAMS (2 SCOOPS) PLENNY SHAKE,



3 SHAKE UNTIL THE POWDER IS COMPLETELY DISSOLVED.

NL Kant en klare shake-mix in poedervorm ter bereiding met water, met chocoladesmaak, met zoetstof en toegevoegde vitaminen en mineralen. Gebruiksaanwijzing: Meng 100g Plenny shake met 300ml water. Een zakje Plenny Shake bevat 5,25 porties. Ingrediënten: havermeel (gluten), Plenny Shake vitamix (maltodextrine, natriumcitraat, zout, cholinebitartraat, calciumcarbonaat, magnesiumoxide, vitamine C, vitamine E, chroomchloride, niacine, vitamine A, natriumfluoride, pantotheenzuur, kaliumjodide, vitamine D3, vitamine B12, biotine, foliumzuur, vitamine K1, riboflavine, kopersulfaatmonohydraat, vitamine B6), sojameel, wei-eiwit concentraat mix (wei-eiwit concentraat (melk, soja), magere cacao-poeder, chocoladesmaakaroma, verdikkingsmiddel: guargom, zoetstof: sucralose), gemalen lijnzaad, cacao-poeder. Ten minste houdbaar tot: zie achterkant. Bewaar in een koele en droge omgeving.

EN Ready-made powdered shake mix to be prepared with water, chocolate-flavoured, with sweetener and added vitamins and minerals. Instructions for use: Mix 100g Plenny Shake with 300ml water. One bag Plenny Shake contains 5,25 servings. Ingredients: oatmeal (gluten), Plenny Shake Vitamix (maltodextrin, sodium citrate, salt, choline bitartrate, calcium carbonate, magnesium oxide, vitamin C, vitamin E, chromium chloride, niacin, vitamin A, sodium fluoride, pantothenic acid, potassium iodide, vitamin D3, vitamin B12, biotin, folic acid, vitamin K1, riboflavin, copper sulphate monohydrate, vitamin B6), soy flour, whey protein concentrate mix (whey protein concentrate (milk, soy), fat reduced cacao powder, chocolate flavour, thickener: guar gum, sweetener: sucralose), ground flaxseed, cocoa powder. Best before: see backside. Store in a cool and dry place.

ES Mezcla de batido en polvo a preparar con agua, de sabor a chocolate, con edulcorante y vitaminas y minerales añadidos. Modo de empleo: Mezclar 100g de Plenny Shake con 300ml de agua. Una bolsa de Plenny Shake contiene 5,25 porciones. Ingredientes: harina de avena (gluten), Plenny Shake Vitamix (maltodextrina, citrato de sodio, sal, bitartrato de colina, carbonato de calcio, óxido de magnesio, vitamina C, vitamina E, cloruro de cromo, niacina, vitamina A, fluoruro de sodio, ácido pantoténico, yoduro de potasio, vitamina D3, vitamina B12, biotina, ácido fólico, vitamina K1, riboflavina, sulfato de cobre monohidratada, vitamina B6), harina de soja, mezcla concentrada de proteína de suero (concentrado de proteína de suero (leche, soja), cacao magro en polvo, aroma de chocolate, espesante: goma guar, edulcorante: sucralosa), semillas de lino molido, cacao en polvo. Consumir preferentemente antes del: ver parte trasera del envase. Almacénese en un lugar fresco y seco.

DE Gebrauchsfertiger Shake-Mix als Pulver zur Zubereitung mit Wasser, mit Schokolade-Geschmack, mit einem Süßungsmittel und zugefügten Vitaminen und Mineralstoffen. Gebrauchsanweisung: Vermischen Sie 100g Plenny Shake mit 300ml Wasser. Ein Beutel Plenny Shake enthält 5,25 Portionen. Zutaten: Hafermehl (Gluten), Plenny Shake Vitamix (Maltodextrin, Natriumcitraat, Salz, Cholinbitartrat, Calciumcarbonat, Magnesiumoxid, Vitamin C, Vitamin E, Chromchlorid, Niacin, Vitamin A, Natriumfluorid, Pantotheensäure, Kaliumjodid, Vitamin D3, Vitamin B12, Biotin, Folsäure, Vitamin K1, Riboflavin, Kupfersulfat-Monohydrat, Vitamin B6), Sojamehl, Molkenprotein-Konzentrat-Mischung (Milch, Soja), mageres Kakaopulver, Schokoladengeschmackaroma, Verdickungsmittel: Guarkernmehl, Süßungsmittel: Sacralose), gemahlene Leinsamen, Kakaopulver. Mindestens haltbar bis: siehe Rückseite. Kühl und trocken lagern.

Gemiddelde voedingswaarde per/ Average nutritional value per

100 g

Energie/Energy	1672 kJ 397 kcal
Vetten/Fat	9,9 g
waarvan verzadigde vetzuren/ of which saturates	1,4 g
Koolhydraten/Carbohydrates	48 g
waarvan suikers /of which sugars	6,1 g
Vezels/Fibre	8,1 g
Eiwitten/Protein	25 g
Zout/Salt	0,8 g

Vitaminen-Mineralen per/ Vitamins-Minerals per

100 g

Vitamine/Vitamin A	173 µg	21%*
Vitamine/Vitamin D	1,45 µg	29%*
Vitamine/Vitamin E	2,3 mg	19%*
Vitamine/Vitamin K	14,4 µg	19%*
Vitamine/Vitamin C	15,4 mg	19%*
Thiamine/Thiamin	0,46 mg	41%*
Riboflavine/Riboflavin	0,26 mg	19%*
Niacine/Niacin	3,1 mg	19%*
Vitamine/Vitamin B6	0,26 mg	18%*
Foliumzuur/Folic Acid	38,5 µg	19%*
Vitamine/Vitamin B12	0,48 µg	19%*
Biotine/Biotin	9,6 µg	19%*
Pantotheenzuur/ Pantothenic acid	1,15 mg	19%*
Kalium/Potassium	576 mg	28%*
Chloride/Chloride	153 mg	19%*
Calcium/Calcium	160 mg	20%*
Fosfor/Phosphorus	300 mg	42%*
Magnesium/ Magnesium	72 mg	19%*
Ijzer/Iron	4,3 mg	30%*
Zink/Zinc	2,3 mg	23%*
Koper/Copper	0,19 mg	19%*
Mangaan/Magnese Fluoride/Fluoride	1,2 mg	60%*
Selenium/Selenium	0,7 mg	20%*
Chroom/Chromium	11 µg	20%*
Molybdeen/ Molybdenum	7,5 µg	18%*
Jood/Iodine	38 µg	76%*
	28 µg	19%*

* 1 portie/serving = 100 g

** % van de dagelijkse referentie-inname voor vitaminen en mineralen/
% of the daily reference intake for vitamins and minerals.

DELICIOUS CHOCOLATE FLAVOURED FOOD TO HAVE YOUR BODY SHOWER IN POWER.



twitter.com/
jimmjoyfood



facebook.com/
jimmjoyfood



instagram.com/
jimmjoyfood



jimmjoy.com



8 717953 209238

Geproduceerd door/
Produced by/
Producido por/
Hergestellt von:
Jimmy Joy
Archangelkade 17D
1013 BE Amsterdam

525 g