



VA-alarm PRO  
Niveaualarm  
Installationsvejledning  
(November 2023)

# Installationsvejledning

## VA-alarm PRO



**BEMÆRK:** GARANTIEEN BORTFALDER, HVIS IKKE DENNE VEJLEDNING FØLGES!

Denne vejledning indeholder en vejledning til installation af WaterCare's VA-alarm PRO (niveaualarm) varenr. 223196910.

### Indholdsfortegnelse

<b>1. Funktionsbeskrivelse</b>	<b>2</b>
<b>2. Produktoversigt</b>	<b>3</b>
<b>3. Sikkerhedsforanstaltninger / vigtigt at vide</b>	<b>4</b>
<b>4. Installation</b>	<b>4</b>
4.1 Montering af vægtlod på vippeafbryder ved alarm i tank	4
4.2 Tilslutning af vippeafbryder til alarmboks	5
4.3 Indstilling af jumper	5
4.4 Tilslutning af eksternt udstyr eller CTS	6
<b>5. Dagligt brug og forklaring af lys- &amp; lydsignaler</b>	<b>6</b>
<b>6. Placering af vippeafbryder og alarmboks</b>	<b>7</b>
6.1 Eksempel på placering af VA-alarm PRO i pumpebrønd	7
6.2 Eksempel på placering af VA-alarm PRO i samletank	8
6.3 Eksempel på placering af VA-alarm PRO i bundfældningstank med pumpe (tryk)	9
<b>7. Tekniske specifikationer</b>	<b>10</b>

# Installationsvejledning

## VA-alarm PRO



**BEMÆRK:** GARANTIEEN BORTFALDER, HVIS IKKE DENNE VEJLEDNING FØLGES!

### 1. Funktionsbeskrivelse

WaterCare's VA-alarm PRO er en fuldtanksalarm til installation i:

- Pumpebrønde
- Samletanke
- Bundfældningstanke m. pumpe (tryk)

Alarmen giver et tydeligt alarm-signal ved for høj vandstand i tanken eller i tilfælde af pumpe-svigt og vandet derved ikke flyttes som det skal. Alarmen varsler tømning af tank/varsel af pumpe-svigt inden afløbsrør til toilet, bad og øvrige installationer fyldes med spildevand.

Alarmens lysdiode blinker rødt hver 4 sekund og giver lyd i tilfælde af fejl i tanken/brønden. Hvis alt er funktionsdygtigt og fungerer, vil lysdioden ikke blinke. Ved alarm kan lyden slås fra ved tryk på alarmboksens lydløs-knap, som sidder i lysdioden. Det røde lys vil fortsat blinke indtil vippeafbryderen i tanken/brønden igen slås fra. Alarmen er CE mærket.

### Funktioner:

- Højvandsalarm med vippeafbryder til placering nede i tanken/brønden
- Visuelt og akustisk alarmsignal ved alarm-/fejlmelding (rød lysdiode)
- Lydløs-knap
- Indbygget buzzer
- Integreret strømforsyning til 230 VAC med EU-stikprop med 1,8 m kabel.
- Indbygget back-up batteri (Litium 3.6V) - automatisk omskifter til batteridrift, så den skifter ved svigt fra netforsyningen
- Mulighed for batteri-drift med litium 3.6V (AA litium 3.6V batteri medfølger med ca. 10 års kapacitet)
- Ved batteridrift: Tydeligt signal hvert 30. sekund, hvis batteriet er ved at løbe tør for strøm
- IP65 tæthedsklasse (Støvtæt og beskyttet mod vandstråler)
- 3 stk. PG gennemføringer til brug for vippeafbryder, strømforsyning og ekstern tilslutning som bl.a. WaterCare GSM-alarm eller ekstern sirene (højt alarmsignal på 110 dB)
- Relæudgang til f.eks. CTS
- CE-mærket

# Installationsvejledning

## VA-alarm PRO

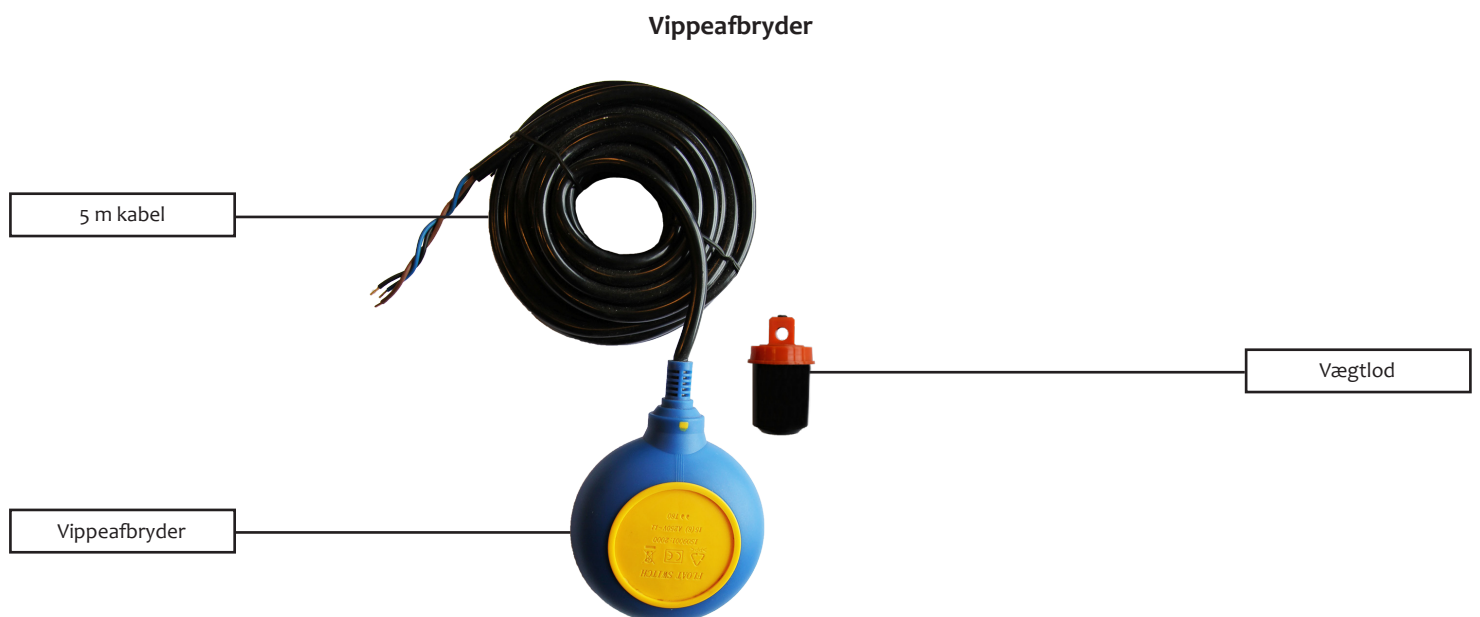
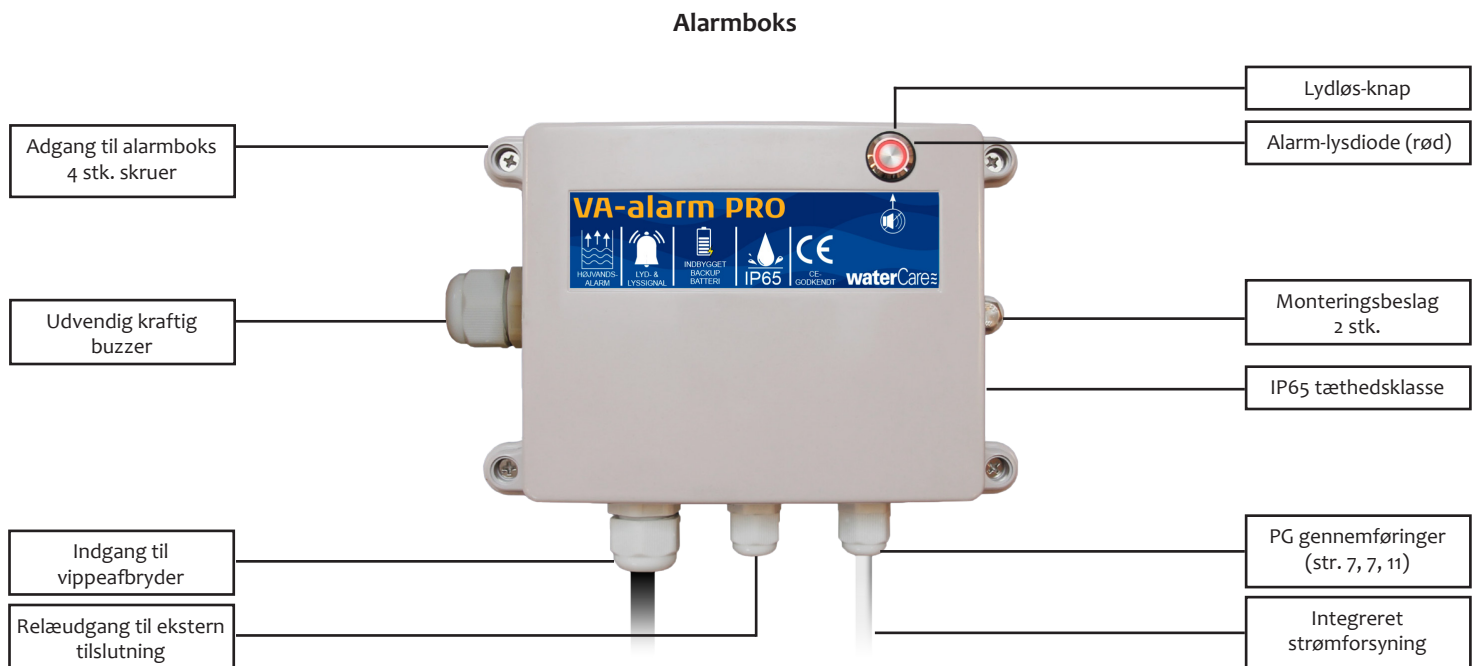


**BEMÆRK:** GARANTIEEN BORTFALDER, HVIS IKKE DENNE VEJLEDNING FØLGES!

## 2. Produktoversigt

VA-alarm PRO består af:

- Alarmboks (IP65) med rød lysdiode samt Lydløs-knap
- Integreret strømforsyning til 230VAC med EU-strikprop og 1,8 meter kabel (alarmboksen kan også anvendes med batteridrift)
- Vippeafbryder inkl. 5 m kabel
- Vægtlod til montering på vippeafbryder kabel



# Installationsvejledning

## VA-alarm PRO



**BEMÆRK:** GARANTIEEN BORTFALDER, HVIS IKKE DENNE VEJLEDNING FØLGES!

### 3. Sikkerhedsforanstaltninger / vigtigt at vide

- Læs denne installationsvejledning nøje igennem før montering af VA-alarm PRO.
- Alarmboksen må IKKE placeres i tanken/brønden.
- Det frarådes at benytte et 5-leder kabel til vippeafbryderen og evt. pumpe, da elektrisk interferens vil kunne give anledning til fejlfunktion på alarmeren.
- VA-alarm PRO må kun bruges til indikering af højt vandniveau i afløbstanke eller vandtanke (samletanke, bundfældningstanke, pumpebrønde).
- Må IKKE anvendes i olie- eller benzinholdigt vand. Kontakt WaterCare for alternative alarmsystemer hertil.
- Hvis tanken nedgraves, skal der sikres lettilgængelighed til vippeafbryderen placeret i tanken/brønden igennem et mandehul. Dette skal sikres for at undgå omkostningsfuld opgravning ved evt. fremtidigt skift af vippeafbryder eller fejl.
- Alarmeren skal bortskaffes som elektronisk skrot.

### 4. Installation

**BEMÆRK:** WaterCare's VA-alarm PRO skal monteres af en elektriker.

#### 4.1 Montering af vægtlod på vippeafbryder ved alarm i tank

**Bemærk:** Ved pumpebrønde monteres vippeafbryderens kabel langs rørføringen og fastsættes med strips, således vippeafbryderen hænger stabilt i pumpebrønden.

**Ved montering i tanke/brønde:** Inden vippeafbryderen tilkobles alarmboksens terminalrække, monter da vægtlodet på vippeafbryderens kabel. Vægtlodet sikrer at vippeafbryderen hænger stabilt i tanken. Monter vægtlodet på kablet i en afstand hvor vippeafbryderen stadig kan vippe frit op og ned, men hænger stabilt i tanken. Det er vigtigt at vippeafbryderen kan vippe op og ned i tanken **UDEN at støde mod indvendige ribber/tankvægge eller skilleplader** hvor vippeafbryderen kan blokeres eller sidde fast ved evt. vandstigning.

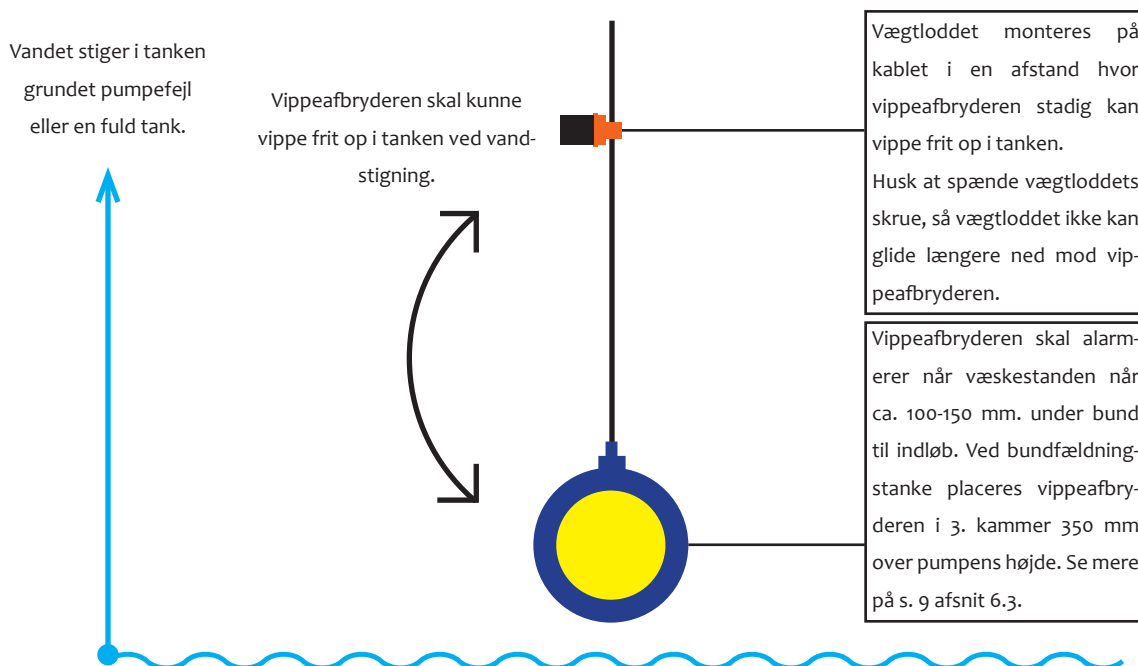


Illustration af vippeafbryder i samletank.

# Installationsvejledning

## VA-alarm PRO



**BEMÆRK:** GARANTIEEN BORTFALDER, HVIS IKKE DENNE VEJLEDNING FØLGES!

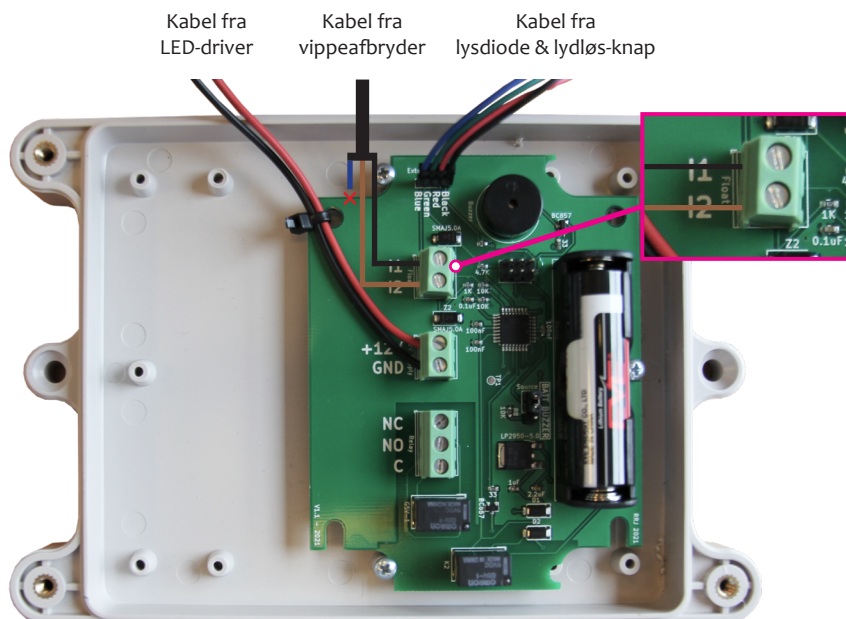
### 4.2 Tilslutning af vippeafbryder til alarmboks

#### Bemærk:

- Det frarådes at benytte et 5-leder kabel til vippeafbryderen og evt. pumpe, da elektrisk interferens vil kunne give anledning til fejlfunktion på alarmen.
- Der må maks. være **50 m.** mellem alarmboks og vippeafbryderen.

Vippeafbryder tilkobles alarmboksens udgange:

- SORT = I1-udgang
- BRUN = I2-udgang
- BLÅ = Anvendes IKKE



### 4.3 Indstilling af jumper

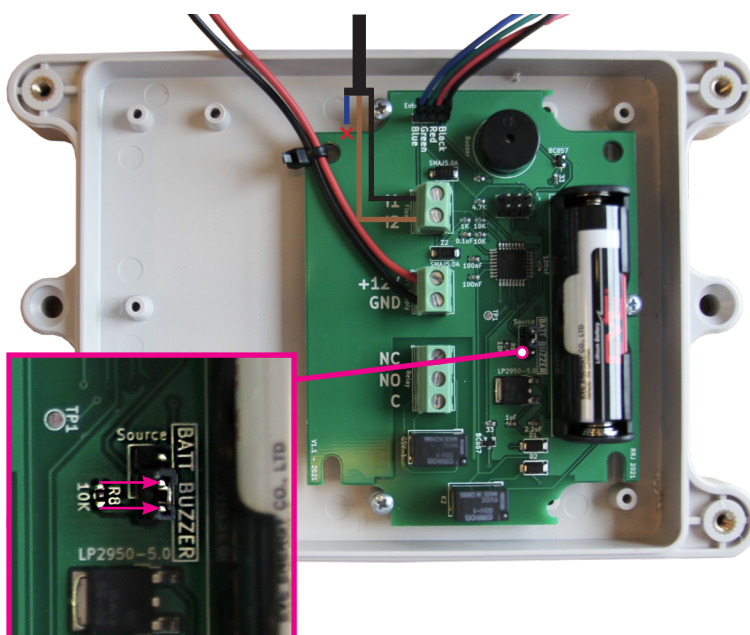
VA-alarm PRO er udstyret med to jumper-indstillinger til styring af ønsket lydsignal ved evt. strømsvigt eller ingen lydsignal ved evt. strømsvigt.

#### Indstillinger:

- BATT = VA-alarm PRO bipper IKKE ved strømsvigt
- BUZZER = VA-alarm PRO bipper ved strømsvigt

**Bemærk:** Jumper skal normalt indstilles til “BUZZER”, så den giver lyd ved strømsvigt. Sættes den til “BATT” giver alarmen ikke lyd ved strømsvigt og er derfor beregnet til ren batteridrift. Man får dog ikke besked når batteriet skal skiftes.

WaterCare anbefaler at sætte jumper til “BUZZER”.



# Installationsvejledning

## VA-alarm PRO



**BEMÆRK:** GARANTIEEN BORTFALDER, HVIS IKKE DENNE VEJLEDNING FØLGES!

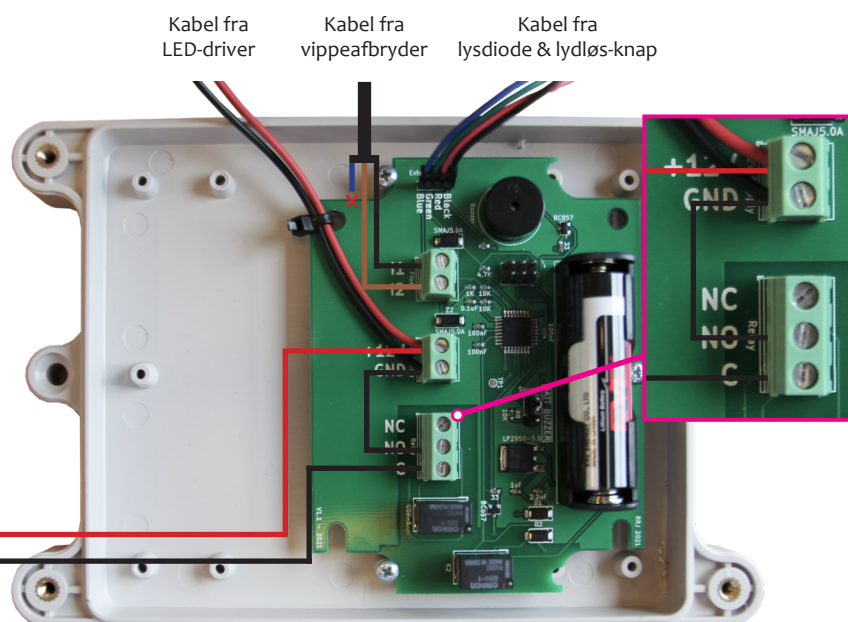
### 4.4 Tilslutning af eksternt udstyr eller CTS

Relæudgangen er potentielt fri, som gør det muligt at tilslutte f.eks. eksternt lyd giver til et kraftigere alarmsignal eller GSM-/SMS-modul. Tilkobling af eksternt alarmudstyr kan gøres i de potentielt frie relækontakter **NC**, **NO**, **C**.

Eksempel på tilslutning af WaterCare Sirene til alarm - Varenr. 223196911\*:



WaterCare Sirene  
- 223196911\*



### 5. Dagligt brug og forklaring af lys- & lydssignaler

VA-alarm PRO anbefales installeret med **230V tilsluttet**, **batteri isat** alarmen og med jumper-indstilling i **“BUZZER” position**. Ved ovenstående installation vil følgende gælde, når der ikke er alarm:

- Der kommer ingen lyd eller lyssignal fra alarmboksen
- Tryk på knappen, og den giver lyd- og lyssignal i 2 sekunder som tegn på at alt er i orden

Forklaring af lys- & lydssignaler:

Lyssignal	Lydsignal fra indbygget buzzer	Beskrivelse
Blinker hvert 5. sekund	Alarm hvert 5. sekund	Niveau-alarm (I1+I2 er kortsluttet)
Blinker hvert 10. sekund	Alarm hvert 10. sekund	230V strømtilslutning afbrudt
Blinker hvert 10. sekund	Ingen	Knappen har været trykket ved alarm og niveaudevippen/vippeafbryderen giver stadig alarm dvs. kortsluttet.

**Bemærk:** Hvis alarmen går igang pga. niveaudevippen/vippeafbryderen giver alarm (I1 & I2 kortsluttet), kan man “mute” lyden ved at trykke på alarmens knap. Lyssignalet vil fortsat blinke indtil niveaudevippen/vippeafbryderen igen vender nedaf i tanken/pumpebrønden.

\*Virker kun ved 230V tilslutning på VA-alarm PRO, og ikke ved batteridrift

# Installationsvejledning

## VA-alarm PRO



**BEMÆRK:** GARANTIEEN BORTFALDER, HVIS IKKE DENNE VEJLEDNING FØLGES!

### 6. Placering af vippeafbryder og alarmboks

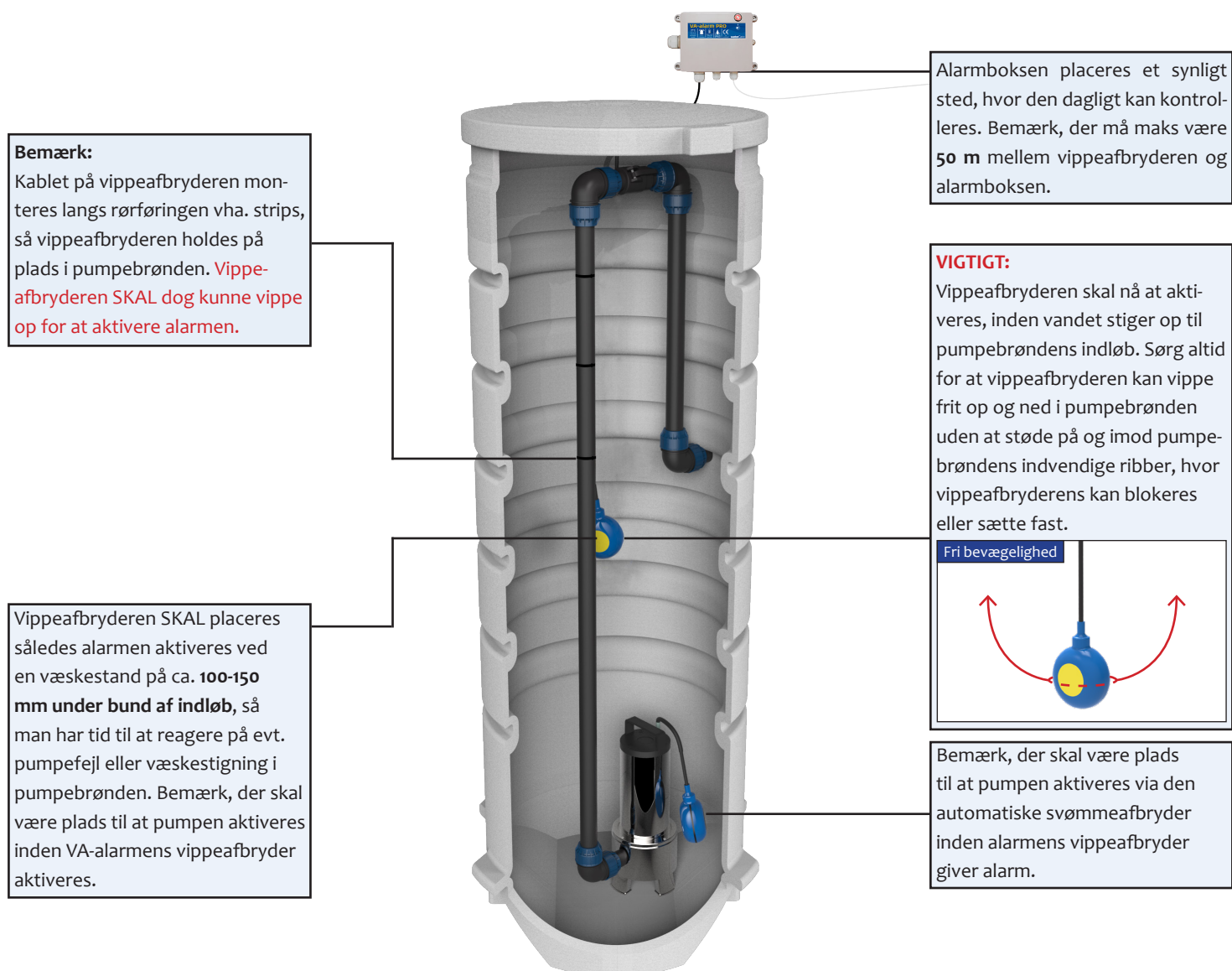
Placér alarmboksen et synligt sted, hvor den let kan ses og høres ved evt. alarmering. Vippeafbryderen skal monteres så den alarmerer ca. 100-150 mm før væskestanden løber over i ejendommen eller videre i systemet. I bundfældningstanke med pumpe (tryk) placeres vippeafbryderen i 3. kammer 350 mm over toppen af pumpen.

**TIP:** Efter endt tilslutning af strømforsyning og vippeafbryder til alarmboksen, kan alarmens funktionsdygtighed testes ved at holde vippeafbryderen lodret op, så en evt. vandstigning simuleres.

#### 6.1 Eksempel på placering af VA-alarm PRO i pumpebrønd

I en pumpebrønd placeres vippeafbryderen, således alarmen aktiveres når væskestandshøjden er ca. 100-150 mm under bund til indløb. Det giver tid til at reagere på evt. pumpefejl. Bemærk, at vippeafbryderen monteres langs rørføringen evt. med strips, således vippeafbryderen holdes stabilt i pumpebrønden, men stadig har mulighed for at vippe op og ned i pumpebrønden.

Herunder ses et eksempel på VA-alarm PRO monteret i WaterCare Ø600 spildevandsbrønd:





# Installationsvejledning

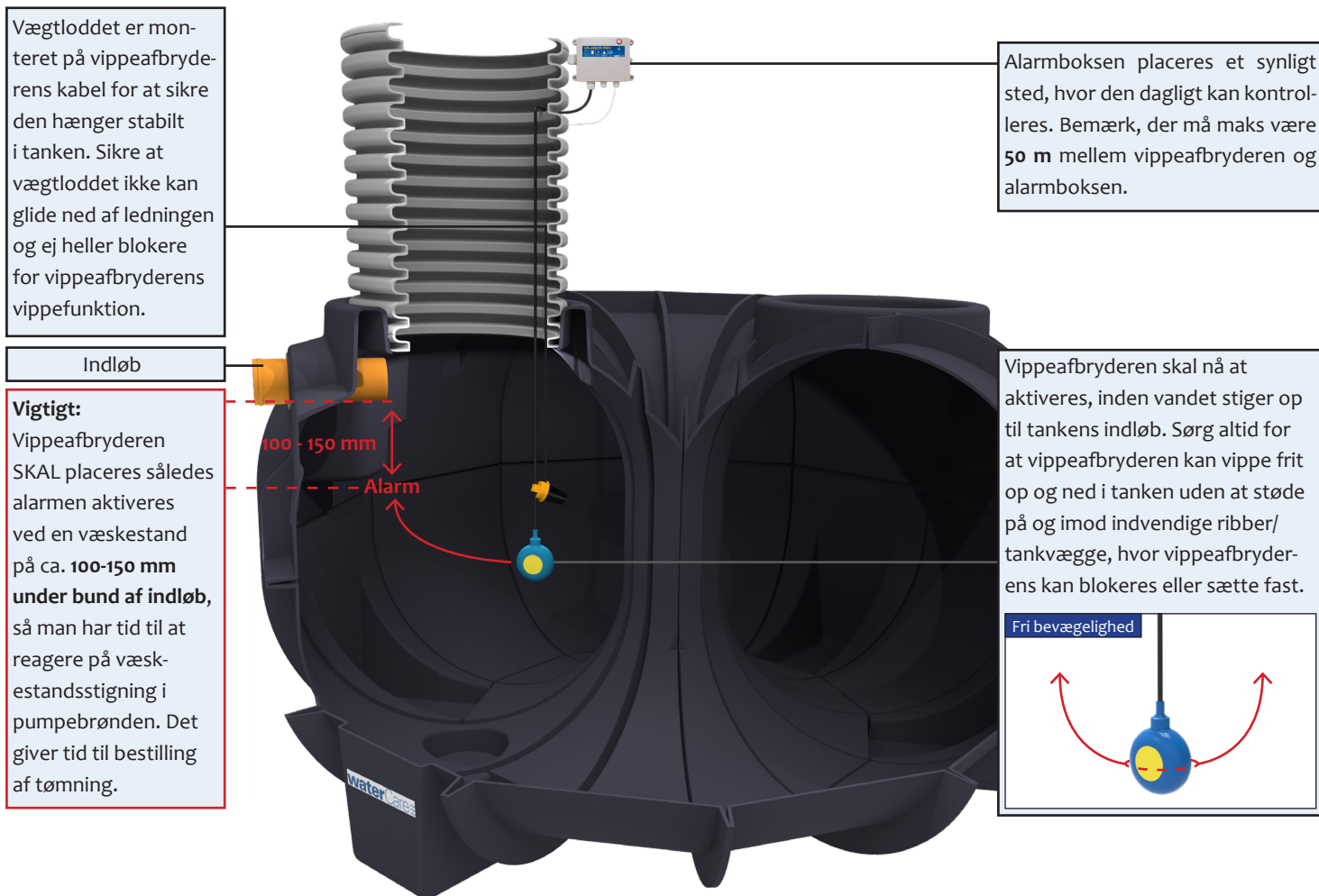
## VA-alarm PRO



**BEMÆRK:** GARANTIEEN BORTFALDER, HVIS IKKE DENNE VEJLEDNING FØLGES!

### 6.2 Eksempel på placering af VA-alarm PRO i samletank

I en samletank placeres vippeafbryderen, således at vippeafbryderen aktiveres når der stadig er ca. 100-150 mm op til bund af indløb og derved er tid til at reagere og bestille tid til tømning.



Eksempel på VA-alarm PRO monteret i WaterCare 3.300 L samletank

# Installationsvejledning

## VA-alarm PRO

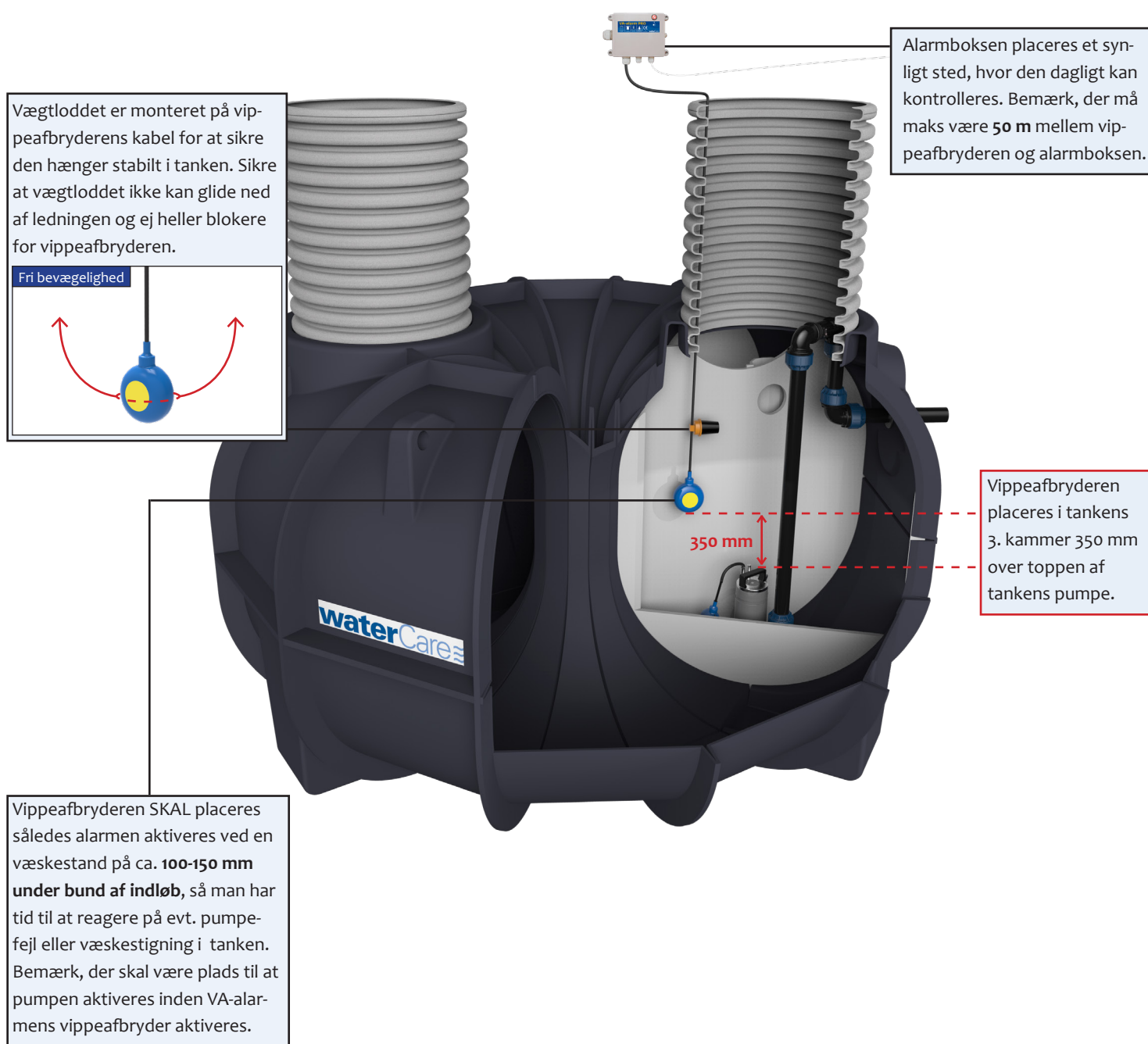


**BEMÆRK:** GARANTIEEN BORTFALDER, HVIS IKKE DENNE VEJLEDNING FØLGES!

### 6.3 Placering af VA-alarm PRO i bundfældningstank med pumpe (tryk)

I bundfældningstanke med pumpe (tryk) placeres vippeafbryderen i 3. kammer 350 mm over toppen af pumpen.

Herunder ses et eksempel på placering af alarmens vippeafbryder i en bundfældningstank med pumpe (tryk):



# Installationsvejledning

## VA-alarm PRO



**BEMÆRK:** GARANTIEEN BORTFALDER, HVIS IKKE DENNE VEJLEDNING FØLGES!

### 7. Tekniske specifikationer

Nedenstående tekniske specifikationer er gældende for WaterCare VA-alarm PRO:

Tekniske specifikationer for VA-alarm PRO	
Mål alarmboks (B x H x D)	180mm x 120mm x 65mm
Temperaturområde	0-50 C (i drift) -25 - 50 C (ved lagring)
Vægt	420 g
Kabellængde (230VAC)	1,8 meter med EU-stikprop
Tæthedsklasse	IP65
Batteri	3.6V Lithium AA type ER14505
Strømforsyning	230VAC 50/60Hz - 12 VDC 6W
Strømforbrug	Max. 8W
Relæ	Potentialefrit NC/NO max. belastning 12VDC/1A
Certificering	CE-mærket

Nedenstående tekniske specifikationer er gældende for tilhørende vippeafbryder til alarmen:

Tekniske specifikationer for niveaupippe/vippeafbryder	
Mål	Ø100mm x 50mm
Temperaturområde	Maks. 50 C (i drift)
Vægt	985 g
Kabellængde	5m kabel Ø8mm
Tæthedsklasse	IP68
Frekvens	50-60Hz
Spænding	AC 125V/250V



WaterCare ApS  
Stejlebjergvej 14  
DK-5610 Assens

Tel. +45 70 25 65 37  
kontakt@watercare.dk  
www.watercare.dk

**waterCare** MADE IN   
FOR ET BEDRE VANDMILJØ