

ご使用に際しましては、**【注意】** 事項をお守りいただきたい、正しくお使いいただきますようお願い申し上げます。このページは大切に保管してください。

ご使用前の準備

- ・風室内温度の作用によりファンターから湿った空気を送り出す自然気化方式のため、蒸気や霧は見えません。
- ・室内の湿度や温度により加湿量は変化します。
- ・低温や高湿の時は加湿量が少なくなります。また、高温や乾燥の時は加湿量が多くなります。
- ・本品は部屋全体を加湿するものではありません。製品周辺だけを加湿するものです。

水を入れる際の注意

- ・水を注ぎすぎると、容器から水がこぼれるおそれがあります。使用する水はきれいな水を使用してください。
- ・水以外の物を入れると性能が低下するおそれがあります。
- ・排水した水は飲まないでください。

ご使用中の注意

- ・使用前、使用中異常を感じたら直ちに使用を中止してください。
 - ・本品は室内専用です。屋外での使用はご遠慮ください。
 - ・製品仕様は改良のため予告なく変更することがあります。
 - ・付属の固定ひもは幼児が誤飲しないようにご注意ください。
- ## 設置場所のご注意
- ・容器を持ち上げたり、倒したり水がこぼれる場合があります。製品の持ち運びや設置場所にはお気を付けてください。
 - ・直射日光の当たった場所や高温になる場所では、変形変色することがありますのでご注意ください。
 - ・コンロやストーブなど火気、もしくは熱い物の近くに置かないでください。
 - ・精密機器や濡れたら困る物の近くには設置しないでください。
 - ・転倒のおそれがあるので、風や振動のある場所や不安定な場所には設置しないでください。
 - ・幼児の手の届く場所に設置しないでください。

製品サイズ H:約15.5cm×W:約13cm×D:約11cm
ファンター：紙 成型部品：PP樹脂 ボトル：PET樹脂 ひも：PET織維

※ 製品の色調は印刷のため、多少実物と異なる場合があります。

品番：WS-WD

お問い合わせ先

製品は適正な品質管理を行っておりますが、万一不良品などございましたらお手数ですがお客様ご相談室までご連絡ください。ようお願い申し上げます。

お客様ご相談室 **0120-808-032** ※土、日、祝日休

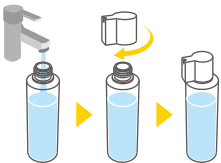
お問い合わせ受付平日(9:00~12:00・13:00~17:00)にお願いたします。



特許・意匠登録出願済
MADE IN JAPAN
SIS 積水樹脂商事株式会社
SEISUI JUSHI TRADING CO., LTD

組立て方について

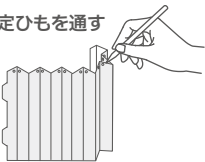
- 1** ボトルに水を入れます。
トレイに組み込まれているキャップを取り外し、ボトルに取り付けます。



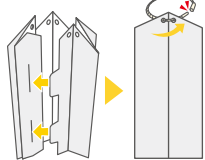
キャップは強く締めると空回りする構造ですが不良品ではありません。

- 3** フィルターに固定ひもを通す穴を開けます。

ペンなどの先を利用して簡単に空けられます。



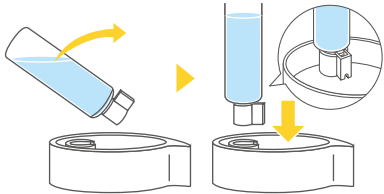
- 5** 端部を差し込んで、固定ひもを通します。



折った状態でまとめて通すと、スムーズに通せます。

固定ひもの端を留めます。
※一度留めると外せません。

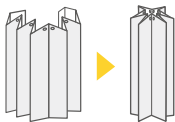
- 2** トレイに水を入れたボトルを取り付けます。



キャップの凸部が上になるようにボトルを傾けていくと、ボトルが下を向くまで水がこぼれません。

- 4** ジャバラ折りにして図のような形にします。

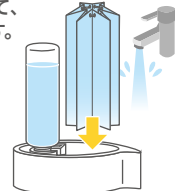
スジ折りは山折り、ミシン目は谷折りです。



- 6** フィルターを湿らせて、トレイに差し込みます。

フィルター全体を水で湿らせてください。

トレイの底部にあるガイドに沿ってフィルターを広げて立てます。



(注意) 固定ひもが取り付けられて無い場合、フィルターの上側が広がり、バランスを崩して転倒する恐れがあります。万一、固定ひもを紛失された場合、お手持ちの縫製系を穴に通し、円周の長さ約12cmで結びこで代用が可能です。

- 7** ボトルの水が減った時は、キャップの凸部が上になるように傾けてボトルを抜き取り、キャップを外して水を入れてください。

お手入れ方法について

- ・使用中、フィルターのフチが茶褐色に汚れる場合がありますが、これはフィルターや水道水に含まれる成分などが原因です。カビではありません。また、加湿機能に問題はありません。
- ・汚れの落とし方は、フィルターが全て浸かる程度の容器に水をたっぷり入れ、その中にフィルターを半日程度つけ置きしてください。茶褐色が水に溶け出し軽減されます。
- ・水へのつけ置きは、目詰まりした不純物等を取り除くため、吸水性能が低下した時にも有効です。
- ・つけ置き時は30℃以下の水をお使いください。熱いとフィルターが変化するおそれがあります。
- ・フィルターの寿命は約1ヶ月~3ヶ月が目安です。(水質やご使用状況により早まる場合があります)
- ・ご使用中、フィルターは手で触らないようにしてください。手垢等が付着し、製品性能が低下する場合があります。
- ・長時間使用しない場合は、トレイ内の水を排水し、フィルターを十分に乾かして保管してください。
- ・汚れが気になる場合は交換用フィルター(別売)をご購入の上、お取替えをおすすめいたします。