



取扱説明書
新型マネジメントVer.



合同会社ROAMAIR JAPAN
<https://roamair-japan.com/>



1.はじめに

ROAMAIR 製品をご購入いただき、誠にありがとうございます。

本製品はスマートフォンからの操作・設定、無線リモコンからのメモリー操作機能が可能です。

アプリダウンロード後、スマートフォンの再起動をお願いいたします。

専用アプリのダウンロードは下記よりお願いいたします。

Android



ROAMAIR

iphone



ROAMAIR IOS



付属パーツ一覧

1	マネジメントシステム	1PCS
2	無線リモコン	1PCS
3	専用ハーネス	1set
4	継手ストレート	4PCS
5	継手L字	4PCS
6	エルボ	2PCS
7	真鍮ドレンバルブ	1PCS
8	逆止弁	2PCS
9	エアホース	25m
10	消音器	2PCS
11	メクラネジ	3PCS

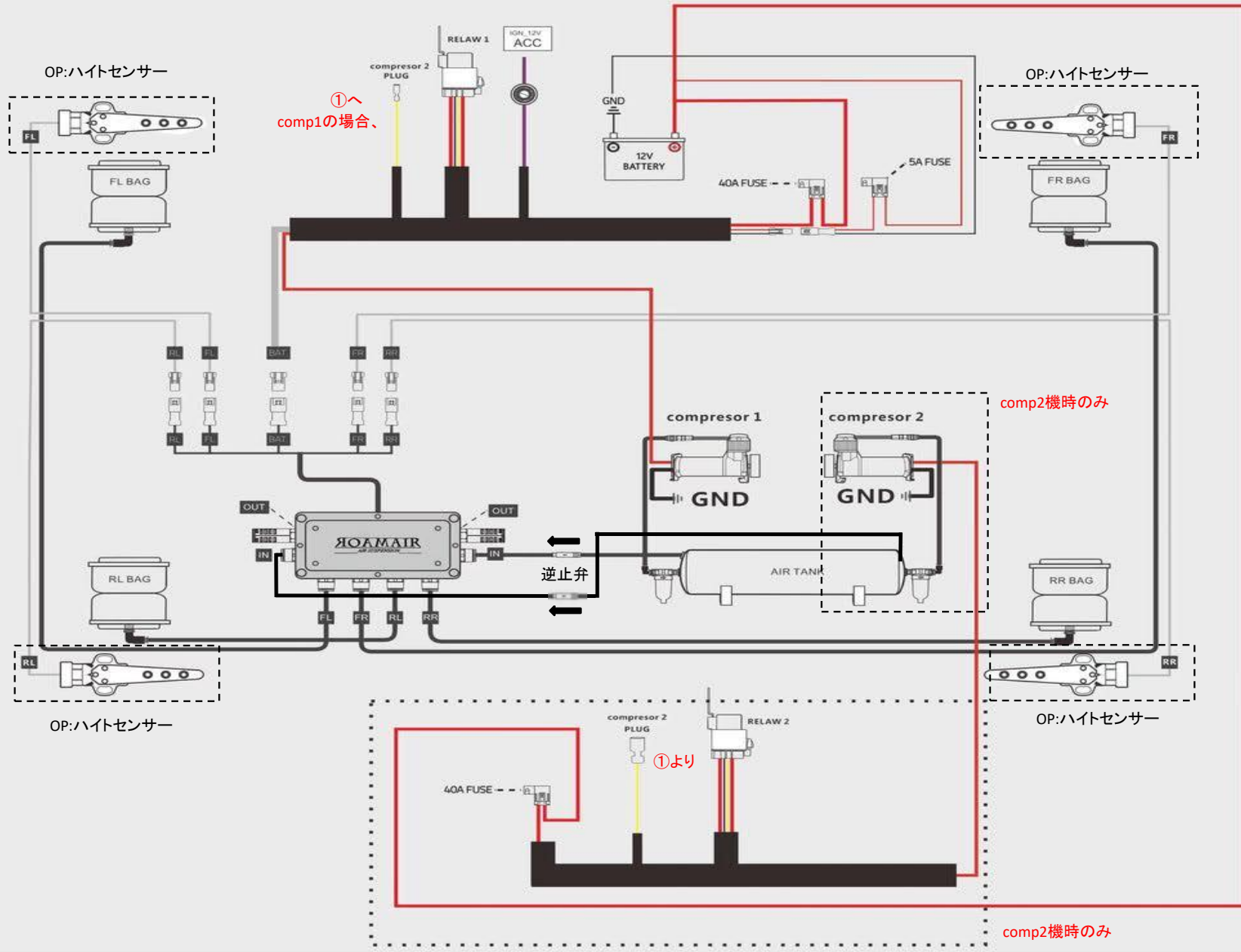
※2PCSの場合あり

※6PCSの場合あり



ROAMAIR

ROAMAIR INSTALLATION DRAWING

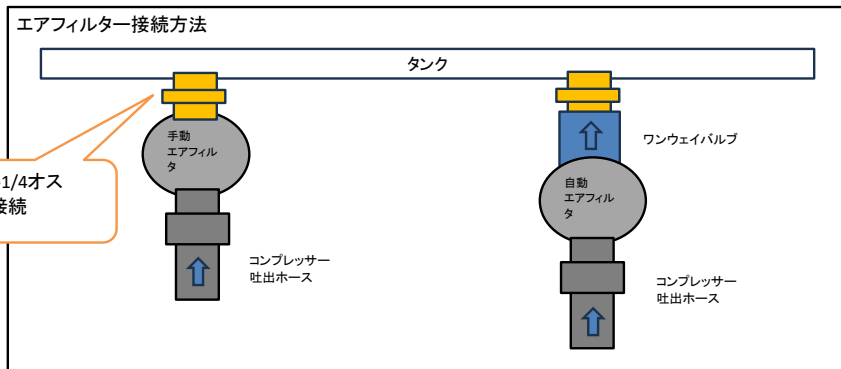




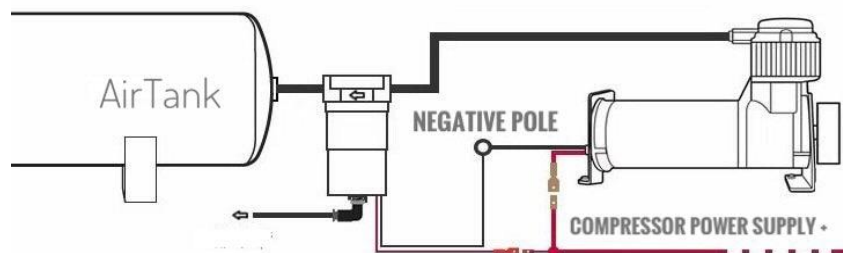
2.組み立て時の注意点

①エアフィルターの接続について

エアフィルターには接続方向があります。刻印「P」がエアーの入口となります。「P」刻印がない場合は、接続口をのぞき込んで壁があるほうが入口側となります。エアフィルターの接続方法は下記を参照



オプション:自動ミストフィルターの配線接続について



②各ネジ部分にはシーล材を塗付し、取り付けをおこなってください。

エア漏れがおさまらい場合は、ロックタイト542を塗付後、ヒートガンで温めてください。



ロックタイト542 使用推奨

3.無線リモコンの使い方

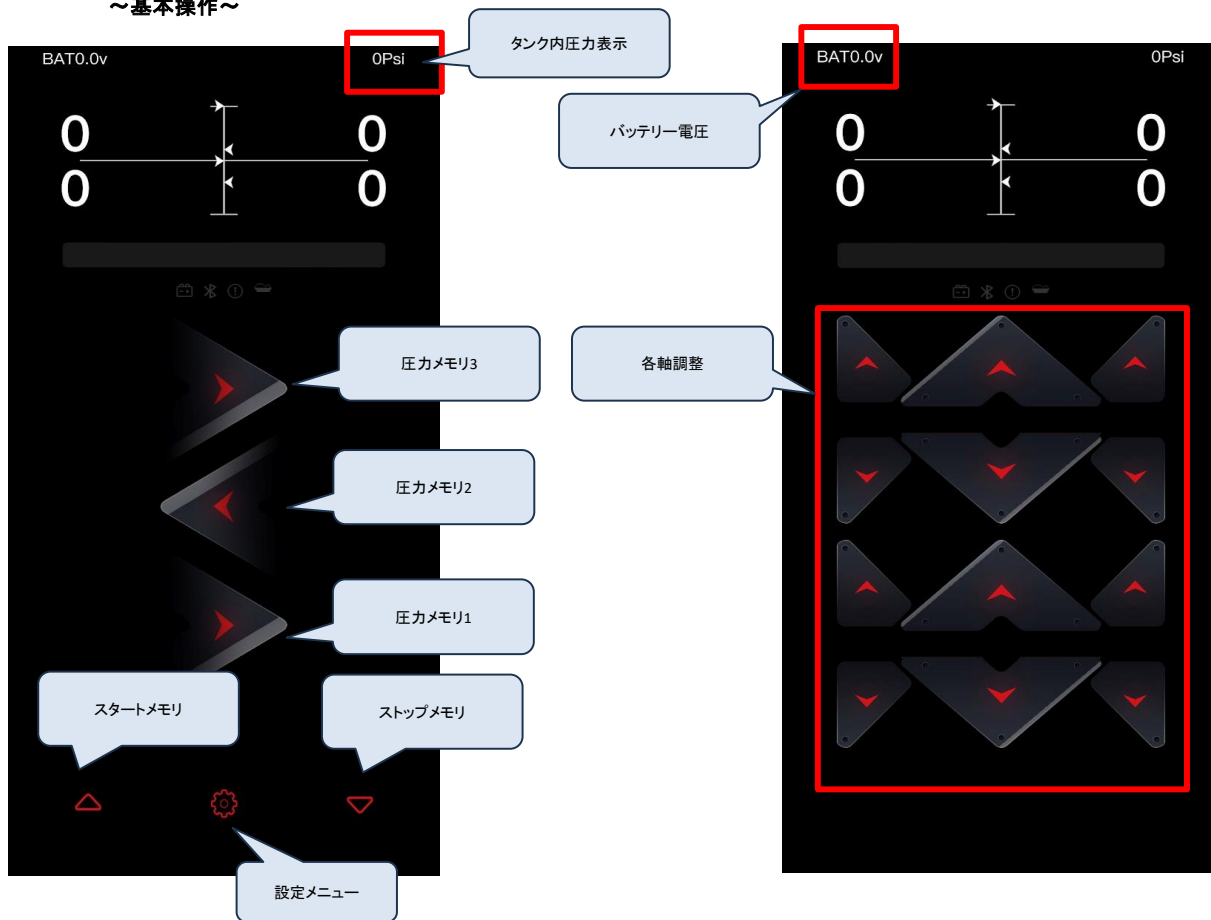


※一定時間、操作がない場合は自動で電源が落ちます。

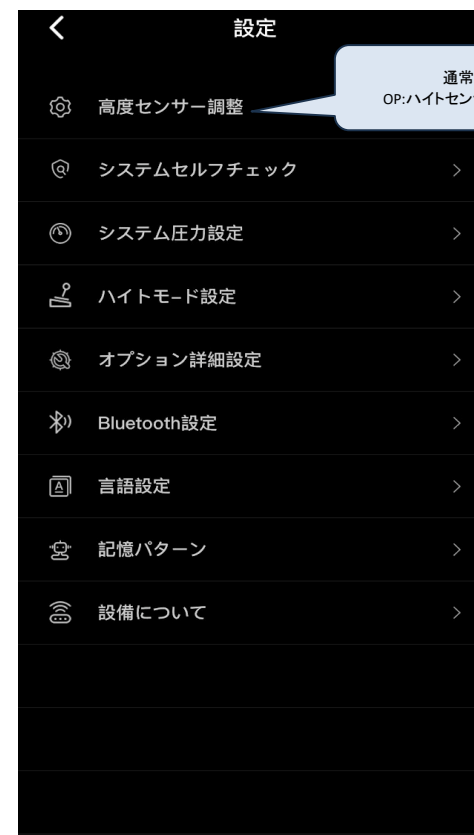
※ミニUSBにて充電が可能です。別途充電器をご用意ください。

3-1.スマートフォンによる設定方法

～基本操作～

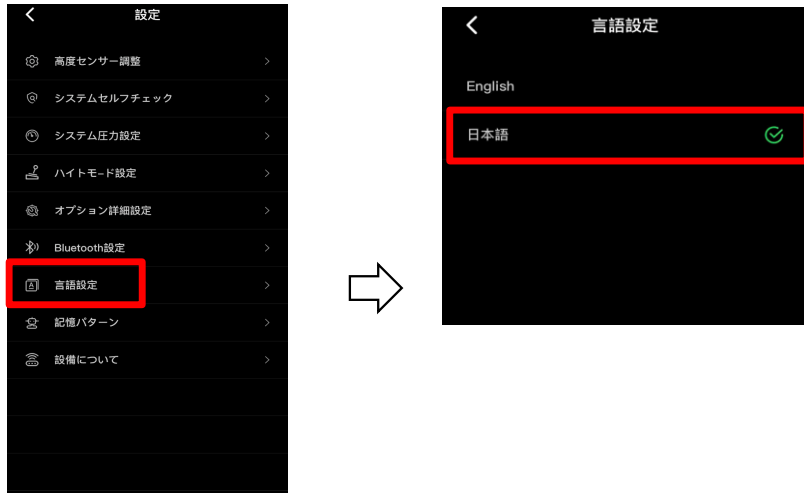


設定メニュー画面



3-2.スマートフォンによる設定方法

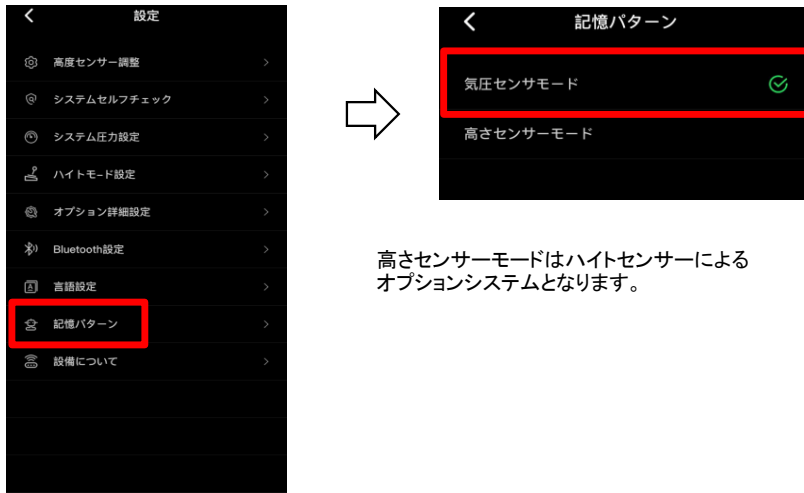
～言語設定～



～メモリー設定 値の設定～



～メモリー設定 圧力センサーによるメモリ～



～コンプレッサーの起動・停止タイミングの設定～



～リアエアバック 別体式のエアサスペンションについて～
 付属のボルト、ワッシャーを使用しロアアーム下から
 エアバックを固定してください。

汎用ボルトですので車種によっては全長を合わせてカットが必要です。

素材が鉄ですので、防錆塗装を行い取り付けを行ってください。



～エアサスペンションについて～

- ①車両取り付け後に各部の増し締めを必ず行ってください。
 特にサスペンショントップボルトは緩みやすいので
 規定トルクで締め付けてください。

規定トルク:55N・m(5.61kgf・m)

- ②ピロアッパーマウントは作動音が出る場合がありますので
 定期的にグリスアップしてください。

