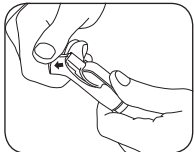
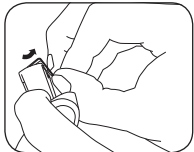


Instrucciones

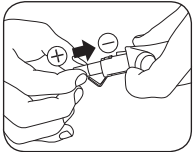
Procedimiento del cambio de batería



1. Apriete y quite la carcasa de silicona hasta el final para que el pestillo metálico de la batería quede accesible.



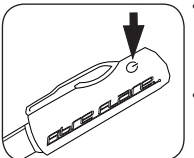
2. Abra el pestillo de la batería hasta el final, usando su pulgar e índice para 'LEVANTAR' y cójala.



3. Inserte la batería hasta el final con el lado positivo (+) hacia afuera: use 2 baterías AAA (LR03) de 1.5 voltios.

4. Cierre el pestillo metálico apretándolo hasta el final con su pulgar.

5. Encaje la carcasa de silicona en su lugar.

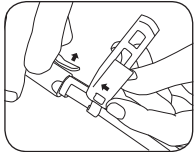


• Para 'ENCENDER' presione el ícono circular eléctrico que está al costado de la tapa de silicona.

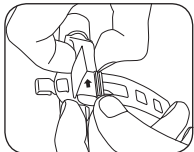
• Presione una Segunda vez para activar 'ESTROBOSCÓPICA'

• Presione una Tercera vez para 'APAGAR'

Procedimiento de Prueba del Soporte de Encaje



1. Mientras levanta el clip de tela con sus dedos pulgar e índice, deslice el soporte de encaje sobre el clip de tela a través del lazo de posicionamiento, con la aleta hacia arriba.

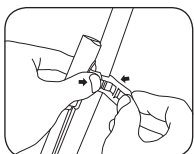


2. Deslice todo el soporte a través del clip de tela usando los dedos pulgar e índice hasta que este quede en posición.

Patentes pendientes.

Consejos de cierre de la correa escalonada

Usando la correa escalonada el Fibre Flare™ puede ser fácilmente sujetado en posiciones diferentes al marco de su bicicleta, envolviéndolo alrededor del marco y sujetando el pestillo al 'gancho', p.ej. en la parte trasera o fijado en el asiento, etc.



Use los diferentes 'peldaños' en la correa escalonada para sujetar a tubos pequeños o grandes.

Si usa la correa escalonada en tubos delgados (como la parte trasera), use el 'peldaño' más bajo para dar el apretado más adecuado. El exceso de correa puede ser fácilmente medido debajo del clip de tela para dar un aspecto ordenado.

La carcasa de silicona está diseñada para ir entre la correa escalonada, 'el gancho' y el cuadro de la bicicleta, así que sólo la silicona toca el marco al sujetar a la bicicleta.

Si usa Fibre Flare™ en el tubo superior del marco de la bicicleta, tenga en cuenta que esto proporcionará una iluminación lateral excelente a los otros, pero no será visible la parte trasera.

ADVERTENCIA: Si usa la correa escalonada en la parte trasera, asegúrese de que quede lo más apretada posible y libre de las marchas y la cadena. Si su parte trasera es demasiado delgada para el 'peldaño' más apretado de la correa escalonada y todavía está suelto en el 'peldaño' más bajo, NO LA USE EN LA PARTE TRASERA porque esto podría ser riesgoso.

Procedimiento de cierre del Fibre Flare™ en el jersey de la bicicleta

1. Use el extremo del 'gancho' del clip de tela sin el botón de encendido al bolsillo central del jersey (o al bolsillo que esté más cerca del paso del tráfico).

NOTA: Al montar, es mucho más fácil tener acceso al botón de encendido cuando está en el fondo del jersey.

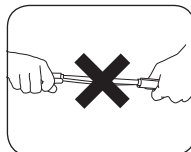
2. Tire del dobladillo del fondo de su jersey hacia abajo, y entonces quedará apretado.

3. Use el 'gancho' de clip de tela al otro extremo (con el botón de encendido) al dobladillo del fondo del jersey.

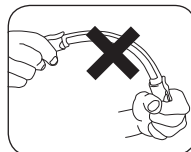
4. Tire del dobladillo del fondo de su jersey hacia abajo otra vez y así quedará apretado; asegúrese de que los clips estén bien sujetos a la tela.

Instrucciones de cuidado/precauciones

- Antes de cada viaje, compruebe siempre visualmente que el Fibre Flare™ esté bien sujeto y libre de la cadena y las marchas
- Antes de cada viaje, compruebe visualmente que nada húmedo esté presente dentro de la cámara de la batería (si hay agua, secar completamente y sustituir las baterías viejas por baterías nuevas)
- No sumerja en agua; si el producto falla debido a que los componentes electrónicos entran en contacto con el agua, simplemente retire las baterías y séquelas (inserte de nuevo las baterías una vez secas)
- Si se usa durante periodos largos en tiempo húmedo, después del uso, abra la carcasa de silicona y retire las baterías por ambos extremos; asegúrese de que las partes internas están secas antes de insertar de nuevo las baterías
- Al abrir/cerrar la carcasa de silicona para tener acceso a los compartimientos de la batería, no use excesiva fuerza, ni estire demasiado la carcasa de silicona al abrir o cerrar la tapa.
- Limpie el Fibre Flare™ con un trapo húmedo limpio; mantenga siempre limpia la fibra óptica para asegurar el máximo resplandor
- Vigile el resplandor de iluminación de la fibra óptica; si parece embotado, sus baterías están descargadas y necesitan ser sustituidas
- Instale las baterías con cuidado, asegurándose de mantener la polaridad apropiada
- Use baterías de alcalinas o de litio
- Nunca combine baterías viejas y nuevas; nunca combine baterías recargables y no recargables
- Se pueden usar baterías recargables, pero éstas pueden durar menos que las no recargables - vigile el resplandor de iluminación y recárguelas según se requiera



NO RETORCER



NO DOBLAR MÁS DE 45°

ADVERTENCIAS SOBRE LA 'LUZ LATERAL' Fibre Flare™ Y SU USO CORRECTO

- El objeto específico de las 'LUCES LATERALES' Fibre Flare™ es de mejorar la capacidad de los ciclistas para ser vistos desde un costado en perspectiva (desde la derecha o la izquierda) y han sido diseñadas para ser usadas en combinación con las Luces Reglamentarias DELANTERA Y TRASERA (de Cola).
- Al usar las 'LUCES LATERALES' Fibre Flare™, siempre hágalo en combinación con las Luces Reglamentarias DELANTERA Y TRASERA (de Cola).
- Las 'LUCES LATERALES' Fibre Flare™ han sido diseñadas para ser montadas sólo sobre el Tubo Superior, Tubo Inferior o sobre la parte inferior del Tubo del Asiento (mirando hacia el tubo delantero) del cuadro de la bicicleta.
- Al montar las 'LUCES LATERALES' Fibre Flare™ en la parte de afuera del Tubo Inferior asegúrese de que estén alejadas del neumático/rueda delantera.
- Las 'LUCES LATERALES' Fibre Flare™ proporcionarán excelente iluminación hacia los costados pero no siempre serán visibles desde adelante o atrás.
- No use las 'LUCES LATERALES' Fibre Flare™ como Luz Reglamentaria Delantera o Trasera (de Cola).
- No monte las 'LUCES LATERALES' Fibre Flare™ sobre los Tirantes Traseros, la Parte Trasera del Tubo del Asiento (mirando hacia el lado opuesto del tubo delantero), poste del asiento, Tubo Superior, Manubrio, Horquetas, Engranajes, Ruedas, Ropa o Bolsas.
- Si tiene dudas con respecto a la legalidad de usar las 'LUCES LATERALES' Fibre Flare™ en su zona, verifique la legislación y reglamentaciones locales para iluminación de bicicletas antes de usar las 'LUCES LATERALES' Fibre Flare™.



Patentes pendientes.

Copyright 2008 A.L.L. Innovations Pty Ltd.

'Fibre Flare™' y 'Be Seen Feel Safer' son marcas registradas de A.L.L. Innovations Pty. Ltd.

Diseñado en Australia.

Fabricado en China.

www.fibreflare.com

