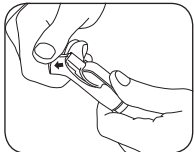
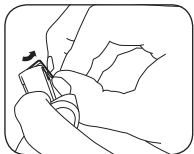


## Instructions

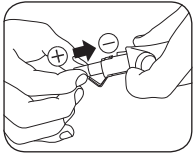
### Procédure de changement des piles



1. Enlever l'opercule en silicone à chaque extrémité jusqu'à ce que le clapet métallique de la pile soit accessible.



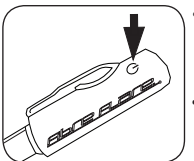
2. Ouvrir le clapet de la pile à chaque extrémité avec le pouce et l'index pour le « RELEVER » du loquet.



3. Insérer une pile dans chaque extrémité, le côté positif (+) dirigé vers l'extérieur : Utiliser 2 piles AAA (LR03) de 1,5 volt.

4. Fermer le clapet métallique en appuyant sur l'extrémité avec le pouce.

5. Remettre l'opercule en silicone en place.

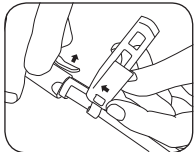


• Pour ALLUMER, appuyez sur le symbole circulaire d'allumage situé sur le côté du capuchon en silicone.

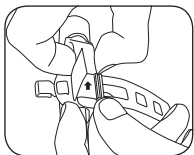
• Appuyez une deuxième fois pour activer le mode clignotement « STROBE ».

• Appuyez une troisième fois pour ÉTEINDRE.

### Procédure de réglage du « Ladder Sling » [collier de serrage]



1. Tout en soulevant le clip en tissu avec le pouce et l'index, faire glisser le « Ladder Sling » [collier de serrage] sur le clip en tissu à travers la boucle de positionnement, le rabat dirigé vers le haut.



2. Faire complètement glisser le collier de serrage à travers le clip en tissu à l'aide du pouce et de l'index jusqu'à ce qu'il soit en position.

Brevets en instance.

### Conseils de fixation du « Ladder Sling » [collier de serrage]

Grâce au « Ladder Sling » [collier de serrage], le Fibre Flare™ peut facilement se fixer sur divers endroits du cadre de la bicyclette : il suffit de l'enrouler sur le cadre et de le bloquer sur le « crochet », par exemple la fourche arrière ou le tube de selle, etc.

Utiliser les différents « crans » du « Ladder Sling » [collier de serrage] en fonction de la taille des tubes sur lesquels il doit être fixé.

Lors de l'utilisation du « Ladder Sling » [collier de serrage] sur des tubes minces (tel que la fourche arrière), utiliser le « cran » le plus proche pour obtenir un maintien des plus serrés. L'excès du collier peut être facilement rentré sous le clip en tissu pour un aspect net.

Le rabat en silicone est conçu pour passer entre le « crochet » du « Ladder Sling » [collier de serrage] et le cadre de la bicyclette de manière à ce que seule la silicone ne touche le cadre une fois le collier fixé sur la bicyclette.

Si le Fibre Flare™ est utilisé sur le tube horizontal du cadre de bicyclette, sachez que celui-ci fournira un excellent éclairage latéral pour autrui mais ne sera pas visible de l'arrière.

**AVERTISSEMENT** : Si le « Ladder Sling » [collier de serrage] est utilisé sur la fourche arrière, s'assurer de le serrer au maximum et de le dégager des plateaux de pédalier et de la chaîne. Si la fourche arrière est trop mince pour le « cran » le plus serré du « Ladder Sling » [collier de serrage] et que le collier est toujours desserré sur le « cran » le plus proche, NE PAS L'UTILISER SUR LA FOURCHE ARRIÈRE et ce, pour prévenir tout risque.

### Procédure de fixation du Fibre Flare™ sur un maillot de cycliste

1. À l'aide du clip en tissu, « accrocher » l'extrémité sans interrupteur sur la poche centrale du maillot (ou sur la poche se trouvant le plus près de la circulation de dépassement).

**REMARQUE** : Lorsque l'on pédale, il est bien plus facile d'accéder à l'interrupteur lorsque celui-ci se trouve en bas du maillot.

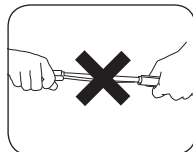
2. Tirer l'ourlet inférieur du maillot vers le bas pour qu'il soit bien tendu.

3. À l'aide du clip en tissu, « accrocher » l'autre extrémité (avec interrupteur) sur l'ourlet inférieur du maillot.

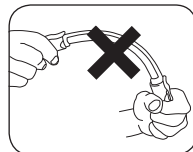
4. Tirer à nouveau l'ourlet inférieur du maillot vers le bas pour qu'il soit bien tendu et s'assurer que les clips sont bien fixés sur le tissu.

## Instructions d'entretien/Mises en garde

- Avant chaque utilisation, vérifier toujours que le Fibre Flare™ est solidement fixé et dégagé de la chaîne et des plateaux de pédalier.
- Avant chaque utilisation, vérifier qu'il n'y a pas d'humidité dans le compartiment des piles. (S'il y a de l'eau, bien sécher et remplacer les piles usagées par des neuves.)
- Ne pas immerger dans l'eau. Si le produit ne fonctionne pas en raison du contact de l'eau avec les composants électroniques, il suffit de retirer les piles et de laisser sécher le compartiment (insérer des piles neuves une fois sec).
- En cas d'utilisation prolongée par temps humide, ouvrir l'opercule en silicone et retirer les piles aux deux extrémités après utilisation ; s'assurer que l'intérieur est sec avant de réinsérer les piles.
- Nettoyer le Fibre Flare™ à l'aide d'un chiffon humide propre ; toujours conserver la fibre optique propre pour garantir une luminosité maximum.
- Lors de l'ouverture et de la fermeture de l'opercule en silicone pour accéder aux compartiments des piles, ne pas forcer ni tendre excessivement l'opercule en silicone.
- Surveiller la luminosité de l'éclairage de la fibre optique : si celle-ci semble terne, les piles sont usagées et doivent être remplacées.
- Installer les piles avec soin en veillant à respecter une polarité appropriée.
- Utiliser des piles alcalines ou au lithium de qualité.
- Ne jamais mélanger des piles usagées et neuves ; ne jamais mélanger des piles jetables avec des piles rechargeables.
- Il est possible d'utiliser des piles rechargeables mais celles-ci risquent de pas durer aussi longtemps que les piles jetables ; surveiller la luminosité de l'éclairage et recharger en conséquence.



NE PAS TORDRE



NE PAS PLIER À PLUS DE 45°

### AVERTISSEMENTS ET UTILISATION CORRECTE DE LA « LUMIÈRE LATÉRALE » Fibre Flare™

- Les « LUMIÈRES LATÉRALES » Fibre Flare™ sont spécialement destinées à améliorer la capacité des cyclistes à être vus latéralement en perspective (de la gauche ou de la droite) et sont conçues pour être utilisées en combinaison avec les lumières réglementaires AVANT et ARRIÈRE.
- Utilisez toujours les « LUMIÈRES LATÉRALES » Fibre Flare™ en combinaison avec les lumières réglementaires AVANT et ARRIÈRE.
- Les « LUMIÈRES LATÉRALES » Fibre Flare™ sont conçues pour être installées uniquement sur le tube supérieur, le tube inférieur ou la face intérieure du tube de selle (en face du tube de direction) du cadre du vélo.
- Lorsque vous installez les « LUMIÈRES LATÉRALES » Fibre Flare™ sur l'extérieur du tube inférieur, assurez-vous qu'elles ne gênent pas le pneu/la roue avant.
- Les « LUMIÈRES LATÉRALES » Fibre Flare™ fourniront un excellent éclairage latéral mais ne seront pas toujours visibles de l'avant ou de l'arrière.
- N'utilisez pas les « LUMIÈRES LATÉRALES » Fibre Flare™ comme lumière réglementaire avant ou arrière.
- N'installez pas les « LUMIÈRES LATÉRALES » Fibre Flare™ sur les bases arrière, l'arrière du tube de selle (du côté opposé au tube de direction), la tige de selle, le tube de direction, le guidon, les fourches, les manivelles, les roues, des vêtements ou des sacs.
- Pour vérifier s'il est égal d'utiliser les « LUMIÈRES LATÉRALES » Fibre Flare™ dans votre région, consultez les lois et réglementations locales concernant l'éclairage des vélos avant utilisation.



Brevets en instance.

Copyright 2008 A.L.L. Innovations Pty Ltd.

« Fibre Flare™ » et « Be Seen Feel Safer » sont des marques de A.L.L. Innovations Pty. Ltd.

Conçu en Australie.

Fabriquée en Chine.

[www.fibreflare.com](http://www.fibreflare.com)

