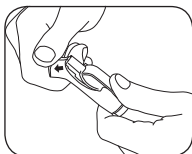
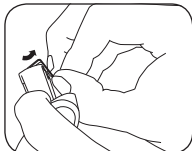


Instructies

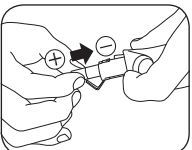
Batterijveranderingsprocedure



1. Neem de siliconen huidkap vast en pel die terug aan beide einden tot de metalen batterijklem toegankelijk is.



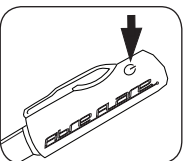
2. Open de batterijklep aan beide einden door gebruik te maken van uw duim en wijsvinger om het 'OP TE LICHTEN' uit de bevestiging.



3. Voeg batterijen in aan elk einde met positief (+) naar buiten wijzend: gebruikt 2XAAA (LR03) 1.5 Volt batterijen.

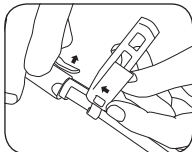
4. Sluit de metalen klep door op het einde te drukken met uw duim.

5. Plaats de siliconen huidkap terug in plaats.

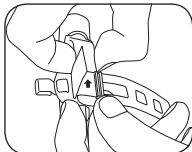


- Druk op het ronde stroompictogram aan de zijkant van de silicoondop om het 'AAN' te zetten.
- Druk nogmaals om het op 'knippen' te zetten.
- Druk een derde keer om het 'UIT' te zetten.

Laddersteun montageprocedure



1. Terwijl u de stoffen klem met uw duim en wijsvinger optilt, glijdt u de laddersteun over de stoffen klem door de locatieluis, met de klep naar bovengericht.



2. Glij de steun volledig over de stoffen klem door, tot het in positie is, door gebruik te maken van uw duim en wijsvinger.

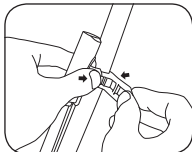
Aangevraagde Octrooien.

Laddersteun bevestigingstips

Door gebruik te maken van de laddersteun, kan de Fibre Flare™ eenvoudig bevestigd worden op uw motorkader door het rond het kader te leggen en het te verbinden met de 'haak', bijvoorbeeld de zitplaats achterop, enz.

Gebruik de verschillende 'sporten' op de laddersteun, om u toe te laten het te bevestigen aan een grotere of kleinere maat tube.

Indien gebruik wordt gemaakt van de laddersteun op dunne tubes (zoals die van de achterzit), gebruik de laagste 'sport' om de stevigste fit te bekomen. De overvallige riem kan gemakkelijk worden weggestopt onder de stoffen klem om het een net uitzicht te geven.



De siliconen klep is ontworpen om tussen de laddersteun 'haak' en het motorkader te passen, zodat alleen silicoon het kader aanraakt wanneer het bevestigd is aan de motor.

Indien gebruik wordt gemaakt van de Fibre Flare™ op de top tube van het motorkader, zal het uitstekende verlichting geven aan de zijkanten aan anderen, maar het zal niet zichtbaar zijn van de achterzijde.

WAARSCHUWING: Indien gebruik wordt gemaakt van de laddersteun op de achterzijde, wees er zeker van dat het zo stevig mogelijk bevestigd is en vrij is van versnellingen. Indien de achterzit te dun is voor de meest bevestigende 'sport' op de laddersteun en het nog steeds los is wanneer op de laagste 'sport' GEBRUIK HET NIET IN DE ACHTERZIT POSITIE omdat dit een gevaar zou kunnen opleveren.

Bevestiging van Fibre Flare™ aan Bike Jersey Procedure

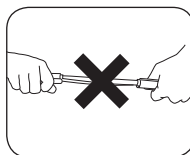
1. Gebruik maken van de 'haak' van de Stoffen klem zonder de stroomknop aan de centrale zak van de jersey (of aan de zak die het dichtsbij is aan het voorbijaande verkeer).

NOTA: het is veel gemakkelijker om de stroomknop te bereiken onder het rijden als het aan de bodem van de jersey is.

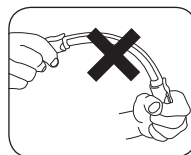
2. Trek de bodemboord van uw jersey naar beneden, zodat het strak is.
3. Gebruik maken van de Stoffen Klem 'haak' het andere eind (met de stroomknop) naar de bodemboord van de jersey.
4. Trek de bodemboord van uw jersey opnieuw naar beneden, zodat het strak is, en verzeker dat de klemmen goed vast zitten op het materiaal.

Onderhoudsinstructies/Waarschuwingen

- Voor elke rit controleer altijd of de Fibre Flare™ veilig is bevestigd en uit de buurt is van de ketting en versnellingen
- Voor elke rit, controleer dat er geen vocht aanwezig is in de batterijkamer (indien er water aanwezig is, droog zorgvuldig en verplaats de oude batterijen met nieuwe)
- Dompel niet onder water, indien het product defect is vanwege contact van water met de elektronica, verwijder de batterijen en laat ze toe om te drogen (voeg verse batterijen in als die eenmaal droog zijn)
- Indien in gebruik voor lange periodes in vochtig leer, open de siliconen huidkappen en verwijder de batterijen aan beide einden; verzeker u er van dat het binnenwerk droog is alvorens de batterijen opnieuw in te voegen
- Reinig Fibre Flare™ met een schone vochtige doek; houd altijd Fibre Optic zuiver om een maximale helderheid te verzekeren
- Bij het openen/sluiten van de siliconen kap om toegang te krijgen tot de batterijvakken, mag u geen overmatige kracht gebruiken en/of de siliconen kap uittrekken bij het openen of sluiten van de kap
- Let op de helderheid van de verlichting van de Fibre Optic; als het er schemerig uit ziet dan zijn uw batterijen leeg en moeten die verplaatst worden
- Installeer voorzichtig de batterijen, en verzeker correcte polariteit
- Gebruik kwaliteit Alkaline batterijen of Lithium batterijen
- Vermeng nooit oude met nieuwe batterijen; vermeng nooit weggoobatterijen met oplaadbare batterijen
- Oplaadbare batterijen kunnen gebruikt worden, alhoewel ze misschien niet zo lang mee zullen gaan als weggoobatterijen – let op de helderheid van de verlichting en laad de batterijen overeenkomstig op



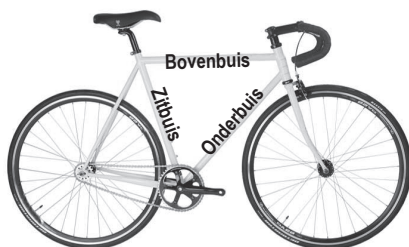
NIET VERDRAAIEN



NIET MEER DAN 45° VERBUIGEN

WAARSCHUWINGEN EN CORRECT GEBRUIK VOOR Fibre Flare™ 'ZIJLICHT'

- Fibre Flare™ 'ZIJLICHTEN' zijn met name bedoeld om de zijdelingse zichtbaarheid van fietsers (van links of rechts) te verbeteren. De lichten dienen samen met de voorgeschreven VOOR- en ACHTERLICHTEN gebruikt te worden.
- Gebruik de Fibre Flare™ 'ZIJLICHTEN' altijd samen met de voorgeschreven VOOR- en ACHTERLICHTEN.
- Fibre Flare™ 'ZIJLICHTEN' dienen uitsluitend op de bovenbuis, onderbuis of aan de binnenkant van de zadelpen (richting hoofdbalbus) van het fietsenframe te worden gemonteerd.
- Wanneer men de Fibre Flare™ 'ZIJLICHTEN' op de buitenkant van de onderbuis monteert, dient men ervoor te zorgen dat ze niet de voorband of het wiel raken.
- Fibre Flare™ 'ZIJLICHTEN' zullen uitstekende zijdelingse verlichting bieden maar de verlichting is niet altijd zichtbaar van de voor- of achterkant.
- Gebruik de Fibre Flare™ 'ZIJLICHTEN' niet als een voorgeschreven voor- of achterlicht.
- Monteer Fibre Flare™ 'ZIJLICHTEN' niet op de achtersteunbuizen, achterkant van de zadelpen (weg van de hoofdbalbus), zadelpen, hoofdbalbus, stuur, vorken, trapassen, wielen, kleding of tassen.
- Voordat u de Fibre Flare™ 'ZIJLICHTEN' gebruikt, dient u de plaatselijke wetten en voorschriften betreffende fietsverlichting te controleren als u niet zeker weet of deze in uw woongebied gebruikt mogen worden.



Aangevraagde octrooien.

Auteursrecht 2008 A.L.L. Innovations Pty Ltd.

'Fibre Flare™' en 'Be Seen Feel Safer' zijn handelsmerken van A.L.L. Innovations Pty. Ltd.

Ontworpen in Australië.

Gemaakt in China.

www.fibreflare.com

