



1. La cinta se puede usar directamente del rollo ya que esto elimina el desperdicio de la misma. Deslice la hebilla en la cinta como se indica. Lleve el otro extremo de la cinta alrededor del elemento a sujetar y tráigalo nuevamente a través de la hebilla.

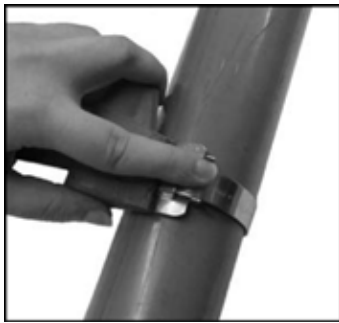
NOTA: La cuerda del tornillo de tensión de la herramienta debe ser lubricado regularmente.



2. Continúe con una vuelta más al objeto a sujetar y páselo a través de la hebilla nuevamente. *Una sujeción con doble vuelta desarrolla una mayor comprensión radial que con una sola vuelta. Doble el extremo de la cinta del lado de la hebilla debajo de ésta como se muestra.*



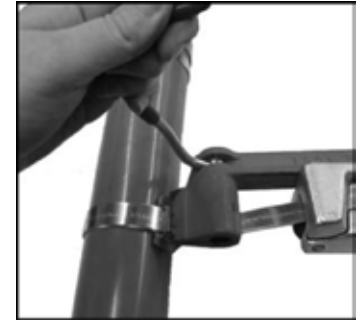
3. Coloque la cinta a través de la ranura de la nariz de la herramienta y la mordaza. Acerque la herramienta a la hebilla deslizando la cinta a través de las ranuras para evitar que la hebilla se deslice dentro de la nariz de la herramienta. Apriete la abrazadera girando la manija de tensión en el sentido de las manecillas del reloj y manteniendo sujeta la manija de la mordaza contra la cinta. *NOTA: La función del resorte de carga de la mordaza no es para asegurar ni prevenir que la cinta se patine durante el proceso de tensión.*



4. Coloque su dedo en la cinta BAND-IT en el Puente de la hebilla cuando este tensionando. En el momento que usted observe que la cinta detiene su movimiento hacia la hebilla se ha aplicado la máxima presión alrededor del elemento de trabajo. Detenga el giro de la manija de tensión.



5. Doble la cinta girando la herramienta sobre la hebilla, regresando la manija de tensión cuando se esté llevando a cabo la operación del giro. Si no hace el retroceso de la manija de tensión de la herramienta a lo largo del proceso de doblez hacia la hebilla se puede causar que se rompa la cinta. No hay pérdida de tensión en la sujeción ya que la liberación de la cinta se usa para facilitar el doblez del fleje y el giro hacia arriba de la herramienta.



6. Jale la manija de corte para cortar la cinta.



7. Quite la herramienta sujetando la cinta remanente hacia abajo con el dedo como se muestra.



8. Con un martillo cierre las orejas de la hebilla para sujetar el remanente de la cinta en su lugar y así completar una abrazadera BAND-IT.

Instrucciones Para Limpieza de la Mordaza:



1. Para quitar la manija, alinear el barreno del perno de la manija con la entalladura que está en el cuerpo de la herramienta, usando un punzón y martillo remueva el perno de la manija y mordaza.



2. Usando un cepillo de alambre, limpie perfectamente el dentado de la manija.



3. Para reemplazar el perno, el resorte debe ser colocado en el asiento del tornillo de tensión que está en la mordaza, alinee el barreno del perno con la mordaza y la entalladura de la herramienta e inserte el perno con un martillo.

Hebillas Scru-Lokt Buckles:



1. Para formar abrazaderas BAND-IT usando hebillas Scru-Lokt, se efectúa el procedimiento exactamente igual al proceso detallado anteriormente excepto que la herramienta no se gira hacia la hebilla.



2. Una vez que se aplica la tensión, inserte el tornillo opresor en la hebilla Scru-Lokt y apriete. Se debe dejar un remanente conveniente sobre todo si se desea reusar la abrazadera de aproximadamente 3 pulgadas (7.5 cm) de tal manera que la herramienta pueda volver a sujetar la cinta con la mordaza en una aplicación posterior.



3. La cinta remanente en una abrazadera Scru-Lokt, se puede doblar hacia abajo como se muestra.

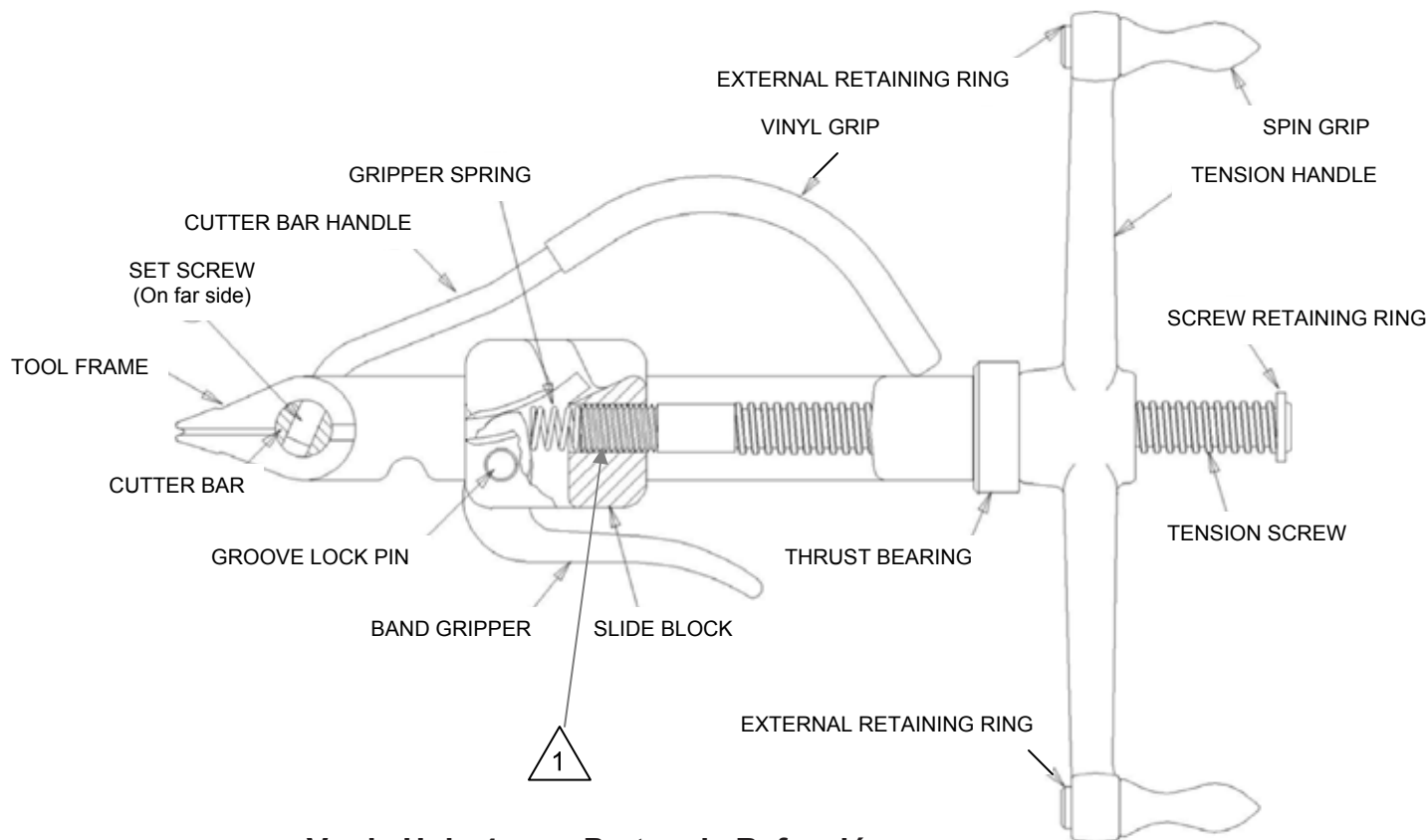


Accesorios de la Herramienta:


Adaptadores JR: Los adaptadores JR (J00169 y J05069 para trabajo pesado) son utilizados con la herramienta BAND-IT C00169 cuando se trabajen abrazaderas preformadas BAND-IT JR.

Tuerca de Tensión C04388 Close Quarter: Esta es habilitada para alojar dado de apriete y se usa en lugar de la manija de tensión cuando así se requiera.

NOTA: Ver el catálogo general o la página web para obtener los manuales e información para solicitar partes de repuesto de la herramienta.



Ver la Hoja 4 para Partes de Refacción

 Para una mayor facilidad al quitar partes con rosca, aplicar calor para ablandar los compuestos de fijación y apriete con que se haya hecho el ensamble.

2. Cuando ensamble el tornillo de tensión al block de la mordaza limpie las cuerdas (macho y hembra) de objetos extraños, una vez limpias aplique dos gotas de componente de fijación medio (Loctite 242 o equivalente.) sobre las cuerdas macho y una las partes, aplique .03 onzas de lubricante blanco grado alimenticio o equivalente sobre la cuerda macho del tornillo del tensión.

3. Cuando ensamble el tornillo opresor a la cuchilla de corte limpie las cuerdas (macho y hembra) de agentes extraños, una vez hecho esto aplique una gota de componente de fijación medio (Loctite 242 o equivalente) sobre la cuerda macho y ensamble las partes.

4. El Kit # C00689 contiene el ensamble C02078 y el tornillo de tensión C03882, ambas partes deben ser reemplazadas como juego para reducir el riesgo de desgaste acelerado.

5. El Kit # C01899 contiene una pieza de manija de mordaza C01887, un resorte de mordaza C03186 y un perno C01787. Cuando se requiera reemplace todas estas partes nuevas como juego para maximizar el rendimiento de la herramienta. Limpie periódicamente el dentado de la manija de la mordaza para mejorar el desempeño de la misma.

Lista de Refacciones para C00169	
PART #	DESCRIPTION
C01140	TOOL FRAME
C01687	THRUST BEARING
C01387	SLIDE BLOCK
C01899	KIT, GRIPPER ASSEMBLY INCLUDES: GRIPPER, PIN, AND GRIPPER SPRING
C05887	KIT, CUTTER BAR ASSEMBLY INCLUDES: CUTTER BAR HANDLE, VINYL GRIP, SET SCREW, AND CUTTER BAR
C00689	KIT, TENSION HANDLE AND SCREW

Refiérase a la página web para mayor información y garantía: <http://www.band-it-idex.com/warranty.html>