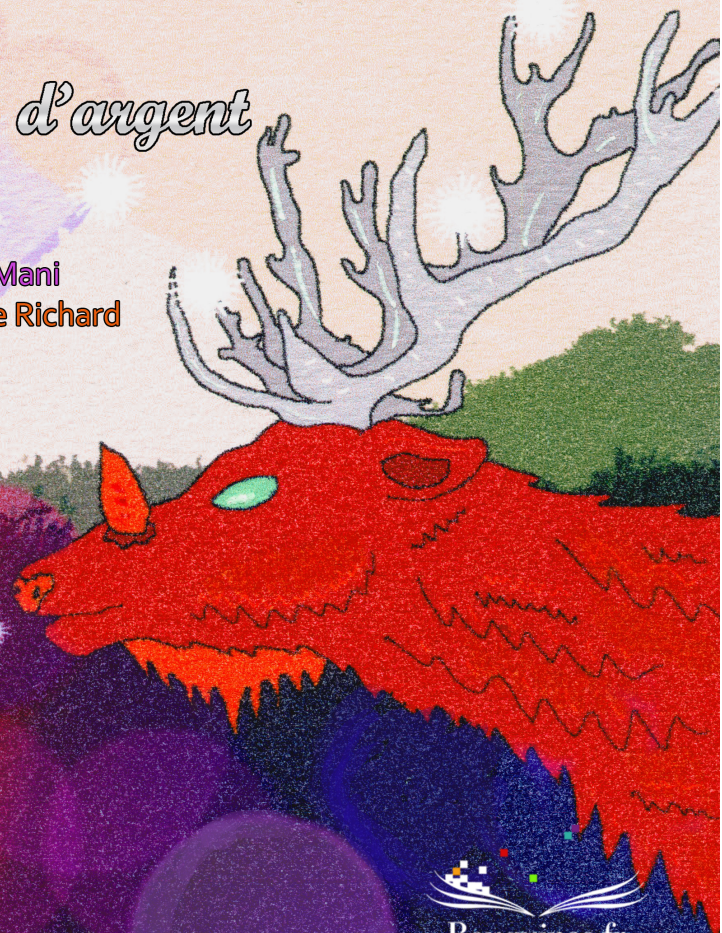
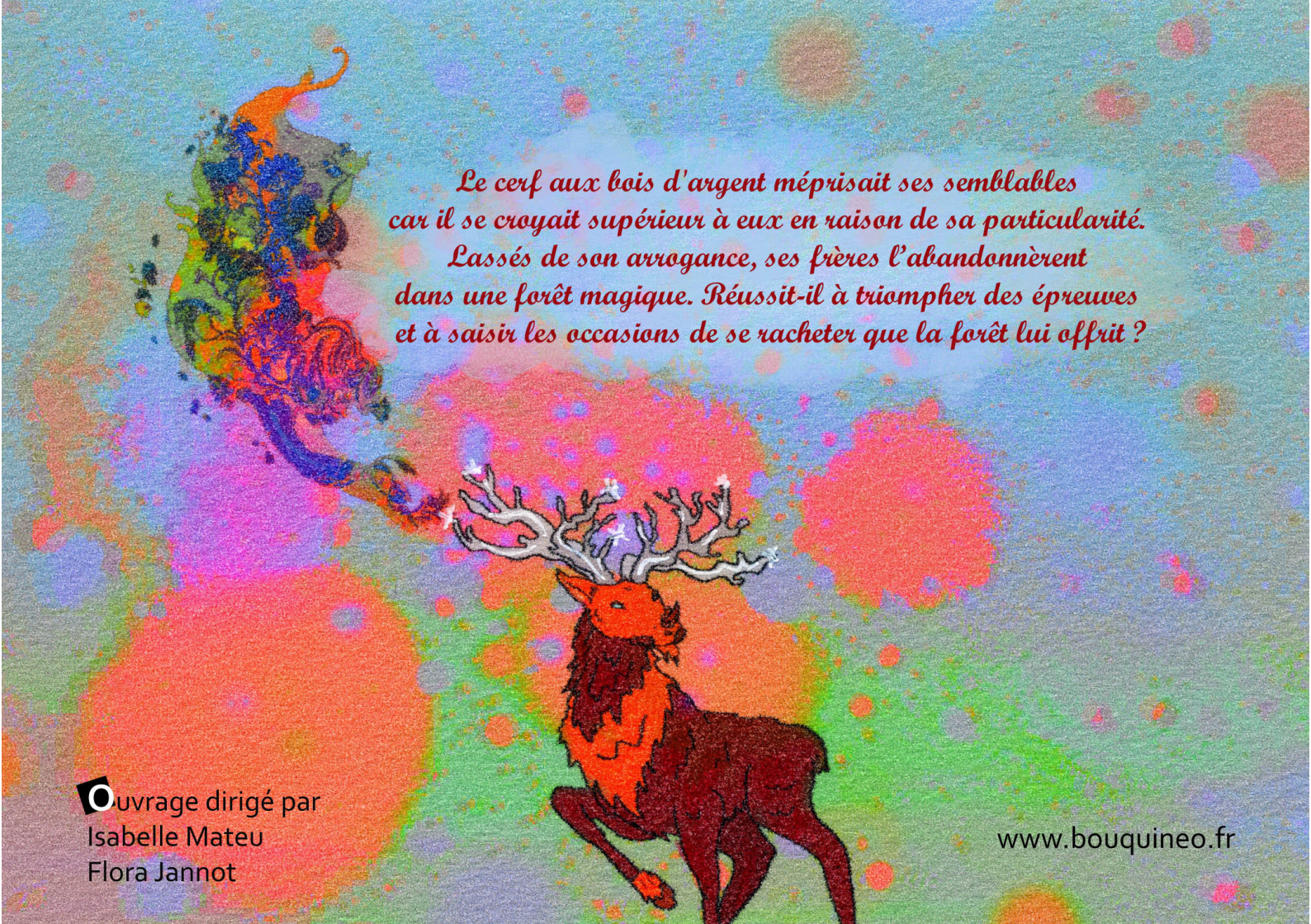




Le cerf aux bois d'argent

Une histoire de **Mani**
Illustrée par **Gabrielle Richard**





*Le cerf aux bois d'argent méprisait ses semblables
car il se croyait supérieur à eux en raison de sa particularité.
Lassés de son arrogance, ses frères l'abandonnèrent
dans une forêt magique. Réussit-il à triompher des épreuves
et à saisir les occasions de se racheter que la forêt lui offrit ?*

Préface de l'éditeur

Un cerf, doté de bois d'argent, méprise les siens. Un parcours initiatique dans une forêt ensorcelée va lui faire découvrir la vanité des apparences et l'isolement que provoquent l'orgueil et la prétention. Cette histoire de Mani raconte aux enfants que la valeur des êtres n'est pas dans leur apparence mais dans leurs actes et les entraîne dans un univers à la fois étrange et magique, grâce aux illustrations psychédéliques et féeriques de Gabrielle Richard.

Isabelle Mateu

L'auteur

Mani



Au delà de mes deux passions (presque mes raisons de vivre) que sont l'écriture et le dessin, mes activités sont multiples. Je suis à la fois auteur, illustratrice, créatrice de bijoux et webdesigner, poursuivant toujours le même but : faire rêver grâce aux mondes et aux personnages surnaturels ou féeriques que je crée.

L'illustratrice

Gabrielle Richard



Curieuse, je suis attirée par tout ce qui m'entoure. Mon travail artistique est le reflet de cette ouverture et de cet appétit, une sorte de puzzle, un foisonnement d'images, de graphismes et de pensées. Ma vision du monde est poétique, onirique, et intimement liée à mon âme. Aussi, mon univers abrite des créatures énigmatiques, étranges et merveilleuses.

Éditions
Chemins de tr@verse

sur



Toute diffusion de son contenu, sans l'autorisation expresse de l'éditeur, sous quelque format que ce soit, viole les lois relatives au droit d'auteur et expose le contrevenant à des poursuites judiciaires.

© Éditions Chemins de tr@verse, Paris, 2011

Isbn 978-2-313-00291-9

Dépôt légal : Septembre 2011

Édition de septembre 2011 (première édition)

Éditions Chemins de tr@verse – 2, rue Pierre Sémeard – 75009 PARIS

Illustration de couverture par Gabrielle Richard

Conception de la couverture : Flora Jannot à partir de la charte graphique de Claire Sidoli

*À mes deux merveilles, Matthieu et Salêm.
Et un immense merci à Gabrielle Richard pour avoir sublimé
cette histoire par ses illustrations magnifiques.*

Mani

*À tous les enfants.
Une histoire pour rappeler le pouvoir de transformation
présent en chacun de nous pour atteindre la paix et l'amour.*

Gabrielle

Il était une fois...

Un cerf majestueux qui portait des bois d'argent. Cet animal à la particularité remarquable... et remarquée, était hautain et méprisant. Il aimait à se pavaner dans la forêt, où il pensait dominer ses semblables.

