



# KaZAM™

## Owners Manual

KaZAM- "revolutionizing the way kids learn to ride a bike"

KaZAM provides an alternative way to learn to ride a pedaled bicycle based on the concept of balance first, pedal last. It is a training bicycle that assists children ages 3-6 to balance, increase coordination and ultimately ride a traditional bicycle for the first time with confidence. This customized toddler bicycle has the steering and balancing challenges of a traditional bicycle but it has no pedals, chain or training wheels. It is uniquely designed with a foot rest area for balancing, thereby making the transition onto a pedaled bicycle quicker and seamless!

The KaZAM learner bicycle is small enough for a child to sit comfortably on the seat with feet flat on the ground. Children learn to walk, scoot, run, balance and eventually ride KaZAM while in the sitting position. They gain confidence, lifting both feet off the ground onto the foot rest, and cruise while balancing on two wheels. Children will naturally learn to balance on their own, at their own pace.

PLEASE READ AND FULLY UNDERSTAND THIS OWNERS MANUAL BEFORE  
OPERATING THE KAZAM  
KEEP THIS MANUAL FOR FUTURE REFERENCE



This symbol is important. It is the **WARNING** symbol. The warning symbol precedes safety instructions. This manual contains important safety information. For your child's safety, it is your responsibility to review this information with your child and ensure your child understands all safety guidelines.



**WARNING: CHOKING HAZARD** - Small parts  
Not for children under 3 yrs.



**WARNING:** Like any other moving product using the KaZAM Bicycle can be a dangerous activity and may result in injury or death even when used with proper safety precautions. Use at your own risk and use common sense.

**Follow these safety guidelines:**

*KaZAM Bicycle meets American and European toy safety standards.*



### **WARNINGS:**

- When unpacking the KaZAM Bicycle, properly dispose of all plastic wrappings.
- Adult supervision is strongly recommended at all times.
- The KaZAM Bicycle should only be used by children ages 3 years and up.
- Never use the KaZAM Bicycle near steps, swimming pools, other bodies of water or vehicle traffic.
- Never use the KaZAM Bicycle on sloped driveways and hills or rough or uneven surfaces. For use on smooth paved surfaces only.
- The KaZAM Bicycle has no brake system. The rider should stop the bicycle with his or her feet.
- Never use the KaZAM Bicycle in wet or icy conditions, at night or at times of limited visibility.
- To prevent falls, the bicycle seat should be adjusted accordingly to allow the feet to rest on the ground.
- Always wear a helmet when riding your bicycle. Always keep the chin strap securely buckled. Failure to wear an approved helmet may result in serious injury or death.
- Always wear closed-toe shoes when riding the KaZAM Bicycle.
- The KaZAM Bicycle should not be used on public roads. It is strongly recommended this bicycle be used only in areas such as playgrounds or appropriate safe locations.
- The maximum load should not exceed 75 lbs or 34 kg.

- Please observe the minimum/maximum insertion depth marks for seat post and handlebar stem.
- Maintain proper tire pressure (40 psi). Under inflated tires increase the likelihood of blowouts. Check air pressure with a gauge. If a tire gauge is not available, pinch tire between the thumb and forefinger; the tire should feel firm. The correct tire pressure is marked on the side of the tire. **DO NOT OVER INFLATE.**

## Assembly Instructions

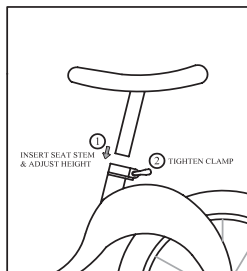
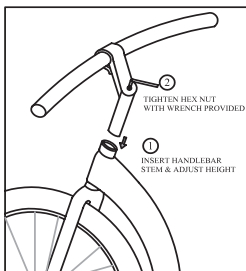
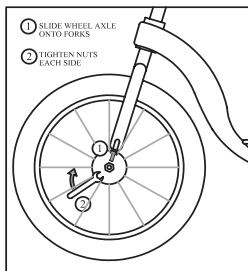


**WARNING:** An adult must assemble this product. To avoid danger of choking or suffocation, keep all loose parts and plastic bags out of the reach of children.



**WARNING:** After adjusting the seat or handlebar, ensure the fasteners are secure before use.

### Tools required for assembly: Small wrench



## Operating Instructions

1. Place KaZAM Bicycle on a smooth, flat surface at all times.
2. Sit with feet on the ground, lean slightly forward, and grip handle bars with hands. The correct seat and handlebar adjustments are important factors in getting the most performance and comfort in your bicycle. Adjust the seat height so that the feet reach the ground when riding. The handlebar height should be adjusted accordingly so that the rider can comfortably reach the handlebars in the seated position.
3. To propel the bicycle forward, push by alternating with both feet continuously.
4. Place feet on the footrest and practice balancing while gliding.
5. To bring KaZAM to a stop, wait for the bicycle to slow and put your feet on the ground.

## Cleaning Your KaZAM Bicycle

- Wipe with a damp cloth to remove dirt and dust. This will prolong the useful life of the product.
- Using industrial cleaners or solvents may damage surface areas.
- Using alcohol or ammonia-based cleaners may damage plastic components.

## Limited Warranty

KaZAM Limited Liability Company warrants to the original retail purchaser of the KaZAM Bicycle that should the KaZAM Bicycle or any part thereof be proven defective in material or workmanship within two year from the date of original purchase, such defects will be repaired or replaced, at the Company's option, without charge for parts or labor.

To obtain repair or replacement within the terms of this warranty, the product should be delivered, postage prepaid, to the Company at Swimways Corp, C/O KaZAM LLC, 5816 Ward Court, Virginia Beach, VA 23455, along with proof of the date of purchase. Log on to [www.kazambikes.com](http://www.kazambikes.com) to obtain information regarding the proper procedure for return of your product. This warranty is valid in the USA only.

**THIS WARRANTY DOES NOT COVER NORMAL WEAR AND TEAR AND DOES NOT APPLY TO ANY PRODUCT OR PART THEREOF WHICH HAS BEEN DAMAGED THROUGH ALTERATION, MISHANDLING, MISUSE, NEGLIGENCE, ACCIDENT, IMPROPER ASSEMBLY OR STORAGE, OR UNAUTHORIZED REPAIR. EXCEPT AS PROVIDED HEREIN, THE COMPANY MAKES NO EXPRESS WARRANTIES AND ANY IMPLIED WARRANTIES, INCLUDING THOSE OF MERCHANTABILITY AND FITNESS FOR A PARTICULAR PURPOSE, ARE LIMITED IN DURATION TO THE DURATION OF THE WRITTEN LIMITED WARRANTY CONTAINED HEREIN. IN NO EVENT SHALL THE COMPANY BE LIABLE FOR INCIDENTAL OR CONSEQUENTIAL DAMAGES ARISING DIRECTLY OR INDIRECTLY FROM THE USE OR PERFORMANCE OF THIS PRODUCT.**

Some states do not allow limitations on how long an implied warranty lasts or the exclusion or limitation of incidental or consequential damages, so the above limitations or exclusions may not apply to you. This warranty gives you specific legal rights and you may also have other rights which vary from state to state.

For your records, save your original sales receipt with this manual. Also, save original packaging in case of warranty related shipping.



**DO NOT RETURN TO STORE**

**For technical problems or assistance contact KaZAM at [www.kazambikes.com](http://www.kazambikes.com).**

**You must save the original packaging, including original box and all of its contents, for any returns.**





## Garantía Limitada

La garantía limitada de KAZAM al comprador al por menor original de la bicicleta KAZAM es que si la bicicleta de KAZAM en el evento de que se compruebe de que cualquier parte de esta es defectuosa o en material en el plazo de un dos a partir de la fecha de la compra original, tales defectos serán reparados o substituidos, a opción de la compañía, sin gastos adicional por las piezas o el trabajo.

Para obtener la reparación o el reemplazo dentro de los términos de esta garantía, el producto se debe entregar, franquero pagado por adelantado a Swimways Corp, C/O KAZAM LLC, 5816 Ward Court, Virginia Beach, VA 23455, junto con la prueba de la fecha de la compra. Favor envíe un correo electrónico a [info@kazambikes.com](mailto:info@kazambikes.com) para obtener la información con respecto al procedimiento para la vuelta apropiada de su producto. Esta garantía es válida en los E.E.U.U. solamente.

ESTA GARANTÍA NO CUBRE DESGASTE NORMAL Y NO SE APLICA A NINGÚN PRODUCTO O PARTE QUE SE HAYA DAÑADO POR ALTERACIÓN, MAL MANEJO, USO ERRÓNEO, NEGLIGENCIA, ACCIDENTE, EL ENSEMBLAGE O EL ALMACENAJE INCORRECTO, O POR REPARACIÓN DESAUTORIZADA. EXCEPTO POR LO AQUÍ IMPLICADA, INCLUYENDO LAS DEL MERCANTE COMERCIAL Y BUENA SALUD O PARA UN PROPÓSITO PARTICULAR, SE LIMITA EN LA DURACIÓN A LA DURACIÓN DE LA GARANTÍA LIMITADA ESCRITA CONTENIDA ADJUNTO. DE NINGUNA FORMA LA COMPAÑÍA SERÁ OBLIGADA POR DAÑOS FORTUITOS O CONSECUENTES QUE SE PRESENTEN DIRECTAMENTE O INDIRECTAMENTE POR DEL USO DEL FUNCIONAMIENTO DE ESTE PRODUCTO DURANTE LA DURACIÓN DE LA GARANTÍA LIMITADA

Algunos estados no permiten limitaciones en cuanto tiempo una garantía implicada dura o la exclusión o la limitación de daños fortuitos o consecuentes, así que las limitaciones o las exclusiones antedichas pueden no aplicarse a usted. Esta garantía le da los derechos legales específicos y usted puede también tener otros derechos que varíen de estado a estado.

Para sus expedientes, archive el recibo de venta original con este manual. Además almacene la caja original y todo el contenido en caso de tener que devolver el producto y para todo lo relacionado con la garantía y devolución.

**PARE**



**NO DEVUELVA AL ALMACÉN**

Para problemas técnicos o asistencia favor de contactar KAZAM al [www.kazambikes.com](http://www.kazambikes.com)

Usted debe almacenar el empaquetado original, incluyendo la caja original y todo su contenido, para cualquier devolución. Garantía limitada

## Instrucciones para el Ensamble

- sea utilizada en áreas de juegos o localizaciones seguras.
- La carga máxima no debe exceder 75 libras o 34 kilogramos.
- Observe por favor las marcas mínimas/máximas de la profundidad para el asiento y la manija.
- Mantenga la presión apropiada del neumático (40psi). La baja presión de aire aumenta la probabilidad de ruptura.
- Compruebe la presión de aire con una gajga. Si una gajga del neumático no está disponible, pellizque el neumático entre el pulgar y el índice; el neumático debe sentirse firme. La presión correcta del neumático está marcada en el lado de la llanta. **NO EXCEDA LA PRESIÓN DE AIRE RECOMENDADA.**

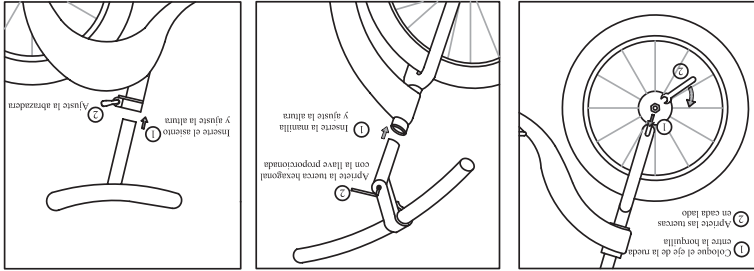


**ADVERTENCIA:** Un adulto debe ensamblar este producto. Para evitar el peligro de estrangulamiento o de sofocación, guarde todas las piezas flojas y bolsos plásticos fuera del alcance de niños.



**ADVERTENCIA:** Después de ajustar el asiento y la manija, asegúrese de que los fijadores están seguros antes de usar la bicicleta.

## Herramientas requeridas para el ensamble: Una pequeña llave



## Instrucciones de funcionamiento:

1. Coloque siempre la bicicleta de KAZAM en una superficie lisa y plana.
2. Siéntese con los pies en la tierra, inclínese levemente hacia adelante, y agarre las barras de la manija con las manos. Los ajustes correctos del asiento y la manija son factores importantes en conseguir un buen funcionamiento y la comodidad en su bicicleta. Ajuste la altura del asiento de modo que los pies alcancen la tierra al montar. La altura de la manija debe ser ajustada por consiguiente de modo que el conductor pueda alcanzar confortablemente el mango en la posición asentada.
3. Para propulsar la bicicleta hacia adelante, empuje alternándose con ambos pies continuamente.
4. Ponga los pies en el reposapiés y practique el equilibrio mientras que se desliza.
5. Para traer KAZAM a una parada, espere que la bicicleta reduzca la velocidad y ponga los pies en la tierra.

## Como Limpiar su Bicicleta KAZAM

- Use un paño húmedo para quitar la suciedad y el polvo. Esto prolongará la vida útil del producto.
- Usar limpiadores o solventes industriales puede dañar las áreas superficiales
- El uso del alcohol o los limpiadores con amoníaco pueden dañar los componentes plásticos.

KaZam proporciona una alternativa de aprender a montar una bicicleta de pedales basada en el concepto del balance primero, pedal último. Es una bicicleta de entrenamiento que ayuda a niños de 3-6 años de edad a balancear, aumentar la coordinación y a montarse en última instancia en una bicicleta tradicional por primera vez con confianza. Esta bicicleta modificada para requisitos particulares del niño tiene el manejo y los desafíos que que balancean una bicicleta tradicional pero no tiene pedales, cadena o rueda de una bicicleta tradicional. ¡Esta diseñada únicamente con una zona de reposapiés para balancear, de tal modo haciendo la transición a una bicicleta de pedales más rápida y eficaz!

La bicicleta del principiante de KaZAM es bastante pequeña para que un niño se sienta confortablemente en el asiento con ambas manos con los pies planos en la tierra. Los niños aprenden a caminar, escalar, correr, balancearse y eventualmente sentarse y manejar la bicicleta de KaZAM. Los niños ganan confianza, levantando ambos pies de la tierra reposandolos en la zona de descansos mientras que se balancean en dos ruedas. Los niños aprenderán naturalmente a balancearse por su cuenta, en su propio tiempo.

**FAVOR DE LEER Y ENTENDER COMPLETAMENTE ESTE MANUAL DE INSTRUCCIONES ANTES DE OPERAR**  
**KAZAM CONSERVE ESTE MANUAL PARA FUTURA REFERENCIA**

Este símbolo es importante. Es el símbolo de **ADVERTENCIA**. El símbolo de advertencia precede las instrucciones de seguridad. Este manual contiene información importante de seguridad. Para la seguridad de su niño, es su responsabilidad repasar esta información con su niño y asegurar que su niño entienda todas las pautas de seguridad.



**ADVERTENCIA: PELIGRO DE ATORARSE** - Piezas pequeñas. No para niños menores de 3 años

**ADVERTENCIA:** Como cualquier otro producto móvil usar la bicicleta de KaZAM puede ser una actividad peligrosa y puede dar lugar a lesión o a muerte aun cuando es usada con medidas de seguridad apropiadas. Use la en su propio riesgo y use su sentido común.

### Siga estas pautas de seguridad:

*La bicicleta de KaZAM satisface los estándares de seguridad americanos y europeos.*

### ADVERTENCIAS:

- Al desenvolver la bicicleta de KaZAM, disponga correctamente de todos los embalajes plásticos.
- La supervisión de adulto se recomienda fuertemente en todo momento.
- La bicicleta de KaZAM debe ser utilizada solamente para niños de 3 años en adelante.
- Nunca utilice la bicicleta de KaZAM cerca de escalones, de piscinas, otras superficies de aguas o en tráfico de vehículos.
- Nunca utilice la bicicleta de KaZAM en las calzadas y las colinas o superficies ásperas o áreas no balanceadas. Para el uso en superficies pavimentadas lisas solamente.
- La bicicleta de KaZAM no tiene ningún sistema de frenos. El conductor debe parar la bicicleta con sus pies.
- Nunca utilice la bicicleta de KaZAM en condiciones mojadas o heladas, en la noche o en tiempos de visibilidad limitada.
- Para prevenir caídas, el asiento de la bicicleta se debe ajustar permitiendo que los pies descansen sobre la tierra.
- Use siempre un casco al montar su bicicleta. Siempre mantenga la correa de barbilla abrochada con seguridad. La falta de usar un casco aprobado puede dar lugar a una lesión seria o a muerte.
- Use siempre zapatos cerrados al montar la bicicleta de KaZAM.
- La bicicleta de KaZAM no se debe utilizar en áreas públicas. Se recomienda fuertemente esta bicicleta